



**RER**



# **Cimiteri storici e monumentali in Emilia-Romagna**

**tipologie, numeri, salvaguardia, valorizzazione**

**QUANTI sono ?**

**CHE STORIA hanno ?**

**perché  
li consideriamo  
LUOGHI CULTURALI ?**

**come  
cerchiamo di  
VALORIZZARLI ?**

Home / Cimiteri monumentali e storici

## Cimiteri monumentali e storici

 Condividi  Mediazioni

Letture facilitata 

[patrimonioculturale.regione.emilia-romagna.it/cimiteri-monumentali-storici](http://patrimonioculturale.regione.emilia-romagna.it/cimiteri-monumentali-storici)



### La legge regionale 21/2022

Riconoscimento e valorizzazione dei cimiteri monumentali e storici dell'Emilia-Romagna



### Programmazione degli interventi

Avvisi e bandi finalizzati ad assegnare il marchio "Cimiteri monumentali e storici dell'Emilia-Romagna" e a concedere, ai soggetti riconosciuti, contributi a sostegno di attività di promozione culturale



### Le strutture riconosciute

Elenco dei 31 siti cimiteriali individuati in seguito alle campagne di riconoscimento e assegnazione del marchio avviate in base alla legge regionale 21/2022



### Il panorama dei luoghi

Quadro d'insieme dei cimiteri di tipo storico e monumentale in Emilia-Romagna: quanti ne sono stati censiti finora, come sono distribuiti sul territorio e da quali vicende nascono



### Cimiteri in pillole

Brevi schizzi con parole e foto per passare in rassegna tutti i "Cimiteri monumentali e storici" che la Regione ha riconosciuto con il suo marchio



### Risorse online

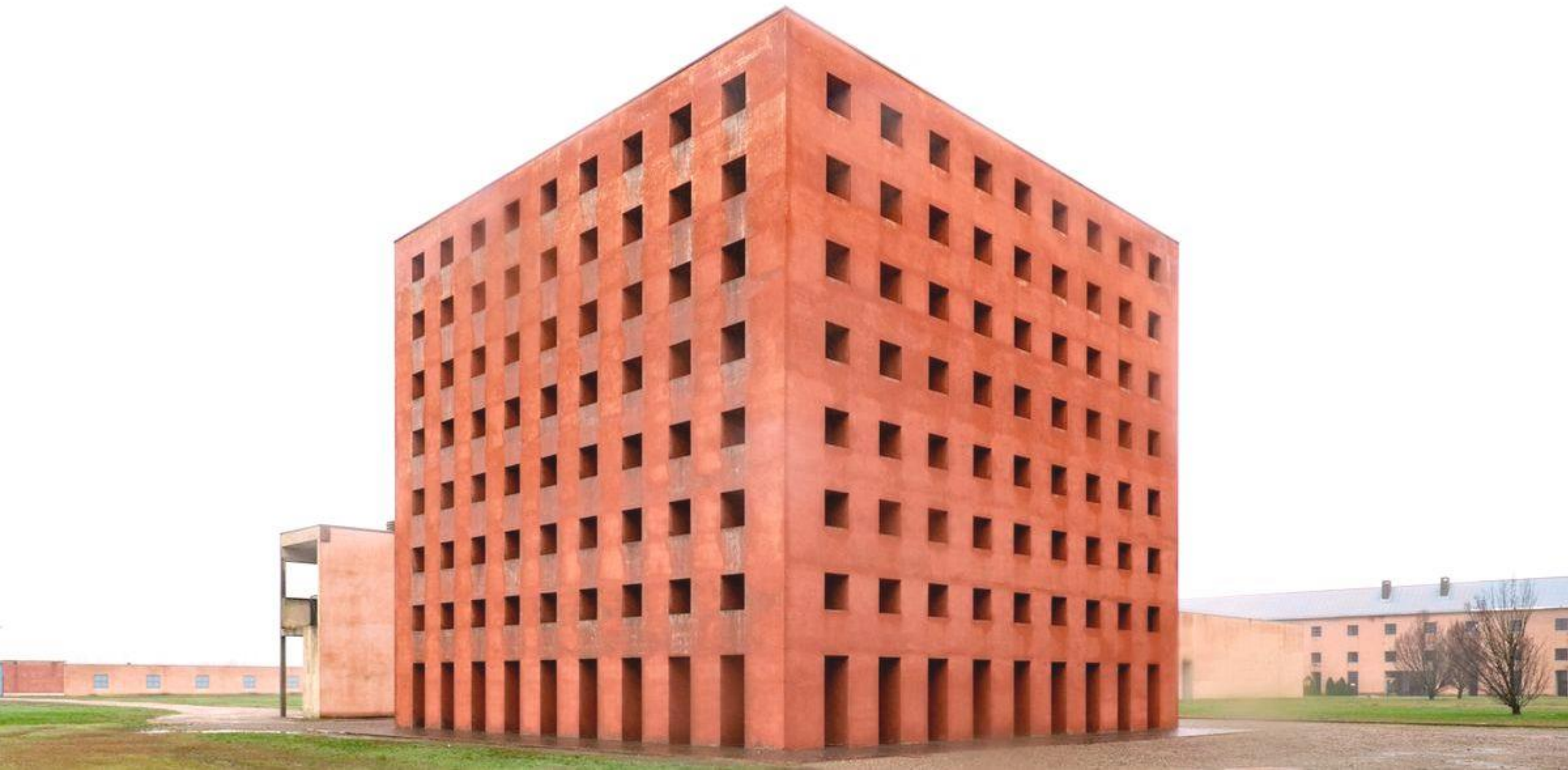
Reti nazionali e internazionali, portali, siti web, blog, canali social, video, audio, foto e testi di approfondimento sui cimiteri storici e monumentali

# **cimiteri storici e monumentali**

Cimitero ebraico di Finale Emilia (Modena)



Cimitero San Cataldo di Modena



Cimitero dell'Osservanza di Faenza (Ravenna)



Cimitero di Forlì



Cimitero della Certosa di Bologna



Cimitero della Certosa di Bologna



Cimitero di Lugo di Romagna (Ravenna)



Cimitero dell'Osservanza di Faenza (Ravenna)



LE CAPE SEMBIANZE DEI  
AMATI GENITORI  
ANATA **CATTOLI** ED **ENE**  
NEL BREVE TEMPO D  
NO RICONGIUNTI PEL PREMIO  
CI RICORDANO E CI ADDITANO  
MPIO INCANCELLABILE DELL  
DE - SACRIFICIO - RETT

# ARCO CAMILLO CARRAGLIA

QUI ACCANTO ALLA SPOGLIA  
DELLA CARA SUA CONSORTE  
**CAROLINA**  
RIPOSA IN PACE  
**EDELBERTO PALLINI**  
AFFETTUOSO MARITO  
OTTIMO PADRE  
ALL'UNICO FIGLIO GIUSEPPE  
AFFEZIONATO FRATELLO  
AMOROSISSIMO NONNO  
UOMO DI FEDE VIVA  
E DI PRINCIPI INCROLLABILI  
FU TOLTO AI SUOI CARI  
IL 16 GENNAIO 1941  
IN ETÀ OLTRE OTTUGENARIA  
LASCIANDO NEL DOLORE LA FAMIGLIA  
CHE QUESTO RICORDO PONE

MORI IN ADAMO  
PER VIVERE IN CRISTO  
NE' 31 ANNI A' 9 GIUGNO 1862  
**CAROLINA DOSI**  
DA TUTTI AMMIRATA  
PER ANGELICHE VIRTU' E  
PIÙ PER SANTE OPERE  
**EDELBERTO PALLINI**  
E L' FIGLIO GIUSEPPE  
A LEI CONGIUNTI  
CON AFFEZIONE E CON FEDE  
RICORDANO A' FUTURI  
LA SPOSA E MADRE  
INCOMPARABILE

**CAMILLO CARRAGLIA**  
DI PIETÀ SINCERA  
MISERICORDIOSO DEI POVERI  
FORTE E FIDENTE IN DIO  
SÌ NELLA LIETA  
CHE NELL'AVVERSA FORTUNA  
PLACIDAMENTE  
S'ADDORMENTAVA  
NEL BACIO DEL SIGNORE  
IL 17 AGOSTO 1884  
PREGATE PER LUI

MDCCCLXX  
**A VITO CARRAGLIA**  
CHE VISSE ANNI LXXIX  
PROBO CRISTIANO CATTOLICO  
PIEN DI FEDE PASSATO ALL' ETERNITÀ  
IL XXVII SETTEMBRE  
LA VEDOVA VITTORIA BECCHETTI  
ED I FIGLI  
TOMASO FRANCESCO CAMILLO ORAZIO  
DOLORATISSIMI

SIA PACE ALLA PIA  
**VITTORIA BECCHETTI**  
FU DOTT. FRANCESCO  
D' ANNI 88  
ED ULTIMA NIPOTE  
DEL FU TOMASO BECCHETTI  
PROTOMEDICO PARMENSE  
VOLLE ESSERE QUI UNITA  
AL MARITO VITO CARRAGLIA  
LASCIANDO IL 1° GIUGNO 1880  
NELLA MESTIZIA  
I SUOI QUATTRO FIGLI  
DON TOMASO FRANCESCO  
CAMILLO ED ORAZIO

QUI RIPOSA IN PACE  
LE CARE E VIRTUOSE SALME  
DEL DOTTORE  
**GUGLIELMO CARRAGLIA**  
DECESSO NEL GIORNO 3 MARZO  
E DELLA SUA  
**ERNESTA ALLEGRI**  
DA LUI QUAL PROPRIA FIGLIA EDUCATA  
CHE DOPO DUE MESI E TRE DI  
LO SEGUIVA NEL SEPOLCRO  
RIUNENDOSI LE ANIME LORO  
NELL' AMPLESSO DEL SIGNORE  
IL 6 MAGGIO 1880  
P. P.

ABBIA LA LETIZIA DEGLI ANCOLI  
**CLEMENTE DOSI DI BORETO**  
A CUI ANNI LII MISURARONO LA VITA  
BREVE MA PER MOLTE VIRTÙ MATURA  
FU DROCHIERE  
NEGOZIANTE ONESTO LEALE  
D'INDOLE ECCELLENTE RELIGIOSISSIMO  
IN ISTIMA ED AMORE  
A QUANTI IL CONOBBERO  
MORI IN PARMA  
AI XX DI APRILE MDCCCLIX  
MARIETTA FERRARI CONSORTE  
E  
CAMILLO CARRAGLIA SOCIO DI NEGOZIO  
QUESTA PIETRA  
POSERO ADDOLORATI

**ANNIBALE DOSI**  
DI SOLI 46 ANNI  
RAPITO ALL'AFFETTO DELLA FAMIGLIA  
NELLA VITA PUBBLICA  
ONESTO LABORIOSO E PIO  
TUTTO CURA E AMORE  
PER LA MOGLIE  
**TERESINA COLLA**  
PEI FIGLI  
**ALBERTO COLLATINO LUIGI**  
CRISTIANAMENTE SPIRO  
IL 23 FEBBRAIO 1874  
L' AMICO CARRAGLIA CAMILLO  
LO VOLLE NEL PROPRIO ARCO

ACCANTO ALLE CENERI DEL MARITO  
**CLEMENTE DOSI**  
RIPOSA LA SALMA DI  
**MARIETTA FERRARI**  
CHE CESSÒ DI VIVERE IL 18 MAGGIO 1872 A 61 ANNI  
CALMA DI CUORE E SERENA DI MENTE  
PER LO TESTIMONIO DELLA BUONA COSCIENZA E L' DESIDERIO DE' BENI ETERNI  
**CAMILLO CARRAGLIA**  
SANTAMENTE EDIFICATO DELLE CRISTIANE VIRTÙ DI LEI





NICCOLO' PAGANINI

BORRI

CAMPANINI BORINI



MUSICISTA, POETA, MAESTRO DI VITA

LUCIO DALLA

**QUANTI sono ?**

**CENSITI  
finora**

**440**

**cimiteri  
storici  
e monumentali**



**Su 440 cimiteri  
CENSITI**

**398**

**sono  
cimiteri  
COMUNALI**

Cimitero dell'Osservanza di Faenza (Ravenna)



**Su 440 cimiteri  
CENSITI**

**20**

**sono  
cimiteri  
EBRAICI**

Cimitero ebraico di Ferrara



**Su 440 cimiteri  
CENSITI**

**14**

**sono  
cimiteri  
MILITARI**

Ravenna War Cemetery



**Su 440 cimiteri  
CENSITI**

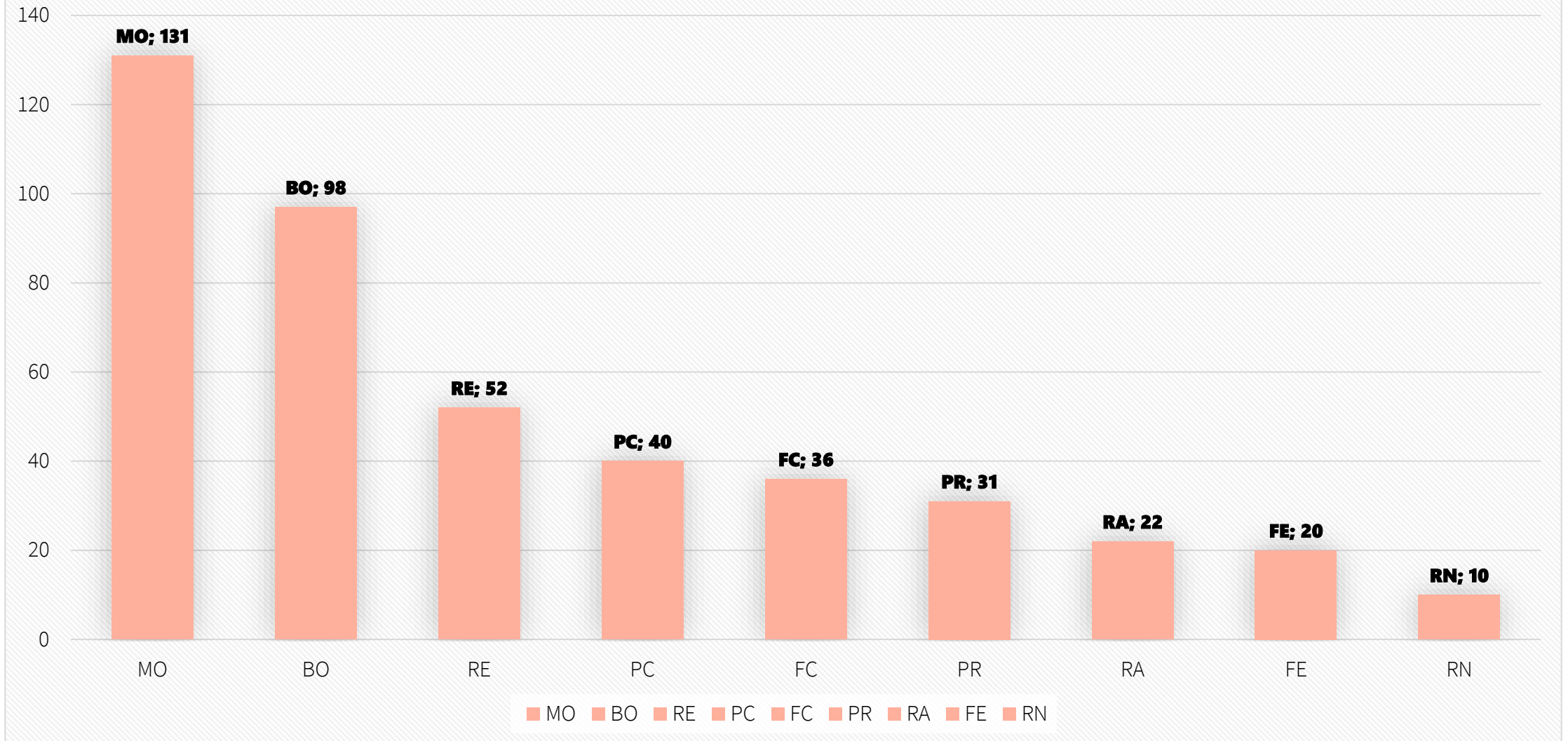
**6  
sono di proprietà  
ECCLESIASTICA**

**2  
sono di proprietà  
PRIVATA**

Cimitero di Gombola – Polinago (Modena)



## Distribuzione dei CIMITERI censiti come STORICI e MONUMENTALI



**cimiteri**  
**COMUNALI**

Cimitero Suburbano di Reggio Emilia



Basilica di San Domenico, Bologna  
Monumento funebre ad Alessandro Tartagni



*No 104. Monumento Tartagni, nella Chiesa di S. Domenico, Borgo dell'Emilia, Bologna.*

Basilica di San Domenico, Bologna  
Monumento funebre ad Alessandro Tartagni



# DÉCRET IMPÉRIAL SUR LES SÉPULTURES.

*Au Palais de Saint-Cloud, le 23 Prairial, an XII.*

**NAPOLÉON**, par la grâce de Dieu et les constitutions de la République, EMPEREUR  
DES FRANÇAIS :

Sur le rapport du Ministre de l'intérieur; le Conseil d'état entendu DÉCRÈTE :

Cimitero San Cataldo di Modena



Cimitero della Certosa di Bologna



Cimitero di Forlì



Cimitero Suburbano di Reggio Emilia



Cimitero della Certosa di Ferrara



Cimitero della Villetta di Parma

EZ AVCTORITATE D N MARIAE LYDOVICAE CAESARIS F AVGVSTAE  
CIVIBVS HOSPITIBVSQVE REVICTVRIS LOCVS SEPVLTVRAE  
QVAQVA ERSVM CLVSVS DATVS EST PVBLICE ANNO M DCCCZVII

VICE PAVETVM

29C

AREA

COMUNE DI PARMA  
CIMITERO  
È SEVERAMENTE VIETATO  
ASPORTARE PIANTE E FIORI  
OGGETTI DI CANTIERI E  
CONMEMORATIVI DEPOSITI  
NELLE TOMBE  
CONTRAVENTORI SARANNO  
PUNITI A TERMINE DI LEGGE  
AUTONORMI AL PASSO

29B

CIMITERO  
DELLA VILLETTA  
L'INGRESSO È CONSENTITO  
FINO A 15 MINUTI  
PRIMA DELLA CHIUSURA

STOP

CUSTODE

29A

DAE

Cimitero di Forlì



Cimitero della Certosa di Bologna



Cimitero San Cataldo di Modena

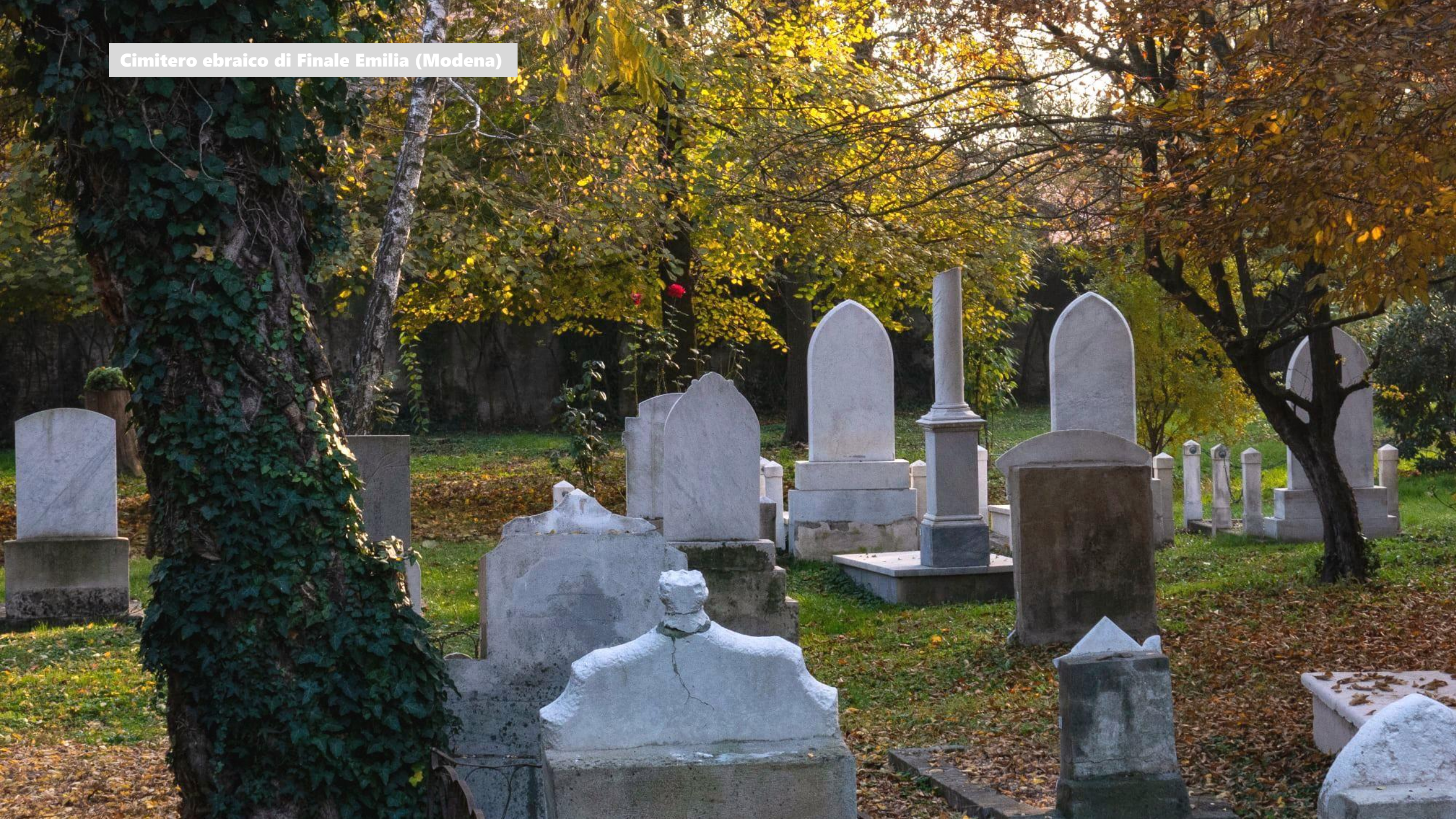


# **cimiteri** **EBRAICI**

Cimitero ebraico di Finale Emilia (Modena)



Cimitero ebraico di Finale Emilia (Modena)

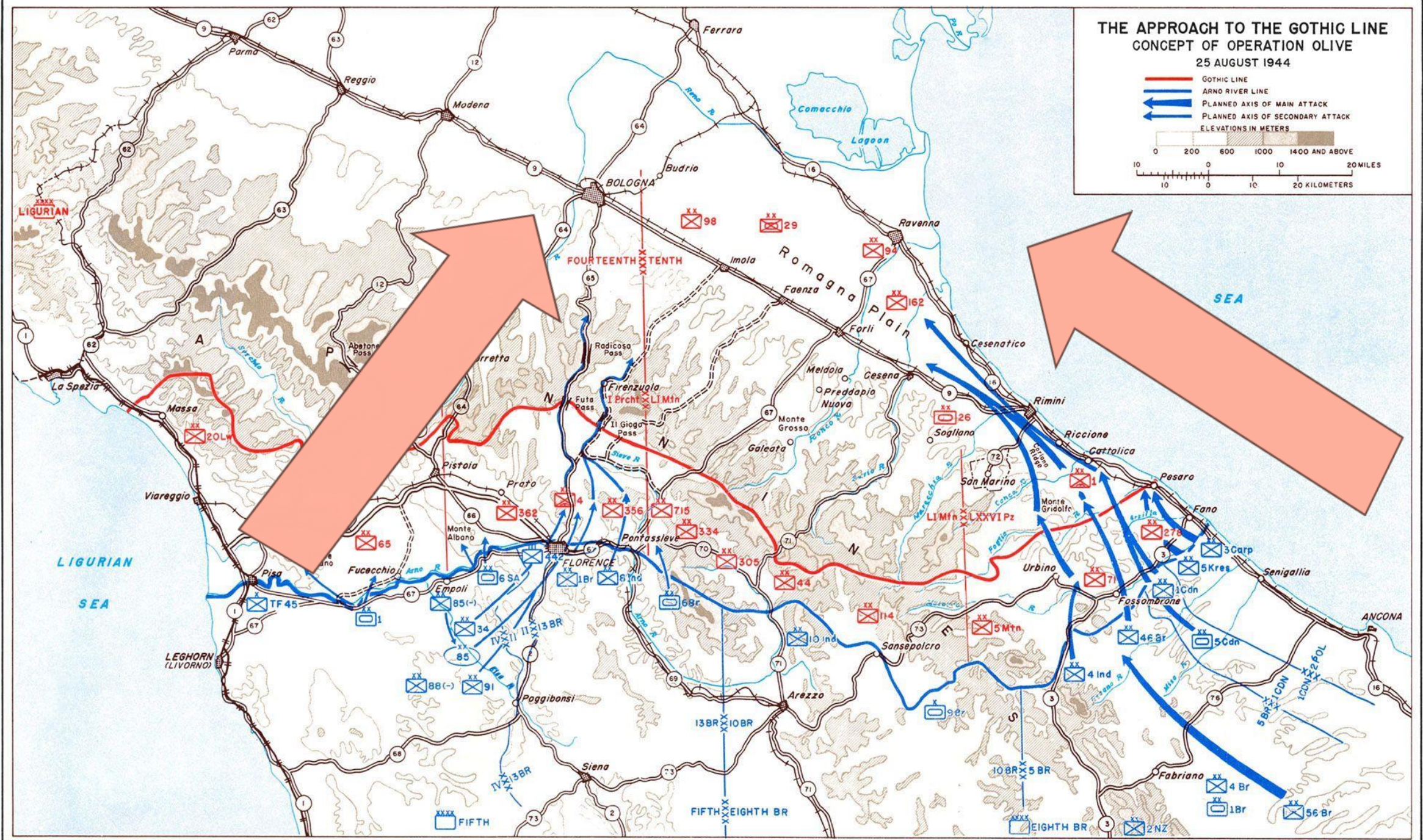
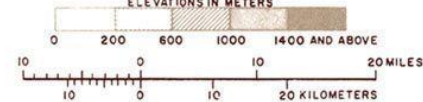


**cimiteri**  
**MILITARI**

# THE APPROACH TO THE GOTHIC LINE CONCEPT OF OPERATION OLIVE

25 AUGUST 1944

- GOthic LINE
- ARNO RIVER LINE
- PLANNED AXIS OF MAIN ATTACK
- PLANNED AXIS OF SECONDARY ATTACK
- ELEVATIONS IN METERS



Ravenna War Cemetery



Meldola War Cemetery



**come li**  
**SALVAGUARDIAMO ?**

**Su 440 cimiteri  
CENSITI**

**416**

**sono  
tutelati  
per legge  
o con  
vincolo specifico**



**come li**  
**VALORIZZIAMO ?**

Cimitero della Certosa di Bologna



Cimitero della Certosa di Ferrara

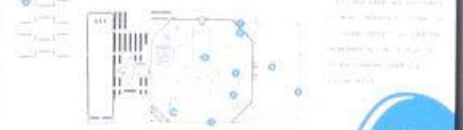






### LA STORIA SIAMO NOI

La memoria del patrimonio  
nel fare cultura



**SEZIONI**  
Per accedere a una  
sezione è necessario  
pagare una quota di  
ingresso e una quota  
di gestione.  
Le quote sono diverse  
a seconda della  
sezione e della  
dimensione della  
tomba.

**MAPPA DISPONIBILE  
IN PORTINERIA**

Se hai il proprio  
autostrada o il proprio  
indirizzo di casa in  
Parma, puoi  
trovare la tua  
sezione e la tua  
tomba.

Per informazioni sui servizi  
del cimitero, vai sul sito  
www.cimitero.villetta.com

Per informazioni sui servizi  
del cimitero, vai sul sito  
www.cimitero.villetta.com

Per informazioni sui servizi  
del cimitero, vai sul sito  
www.cimitero.villetta.com

Per informazioni sui servizi  
del cimitero, vai sul sito  
www.cimitero.villetta.com

Per informazioni sui servizi  
del cimitero, vai sul sito  
www.cimitero.villetta.com

Per informazioni sui servizi  
del cimitero, vai sul sito  
www.cimitero.villetta.com

Per informazioni sui servizi  
del cimitero, vai sul sito  
www.cimitero.villetta.com

Per informazioni sui servizi  
del cimitero, vai sul sito  
www.cimitero.villetta.com

Per informazioni sui servizi  
del cimitero, vai sul sito  
www.cimitero.villetta.com

Per informazioni sui servizi  
del cimitero, vai sul sito  
www.cimitero.villetta.com



**CIMITERI  
MONUMENTALI E STORICI  
dell'Emilia-Romagna**

# primo requisito

- » **avere valore storico e culturale**
- » **essere un luogo della memoria collettiva**
- » **contenere edifici e monumenti di rilievo**

# secondo requisito

» svolgere **attività per conoscere**  
**e per far conoscere il cimitero**

# terzo requisito

» **garantire una soglia minima di apertura al pubblico**

# quarto requisito

» **gestire con trasparenza la  
organizzazione  
economica e finanziaria**

# Legge regionale 21/2022



CIMITERI  
MONUMENTALI E STORICI  
dell'Emilia-Romagna

**Tra 2023 e 2024**

**la Regione**

**ha assegnato il marchio**

**di riconoscimento a**

**31 strutture**

## Legge regionale 21/2022



CIMITERI  
MONUMENTALI E STORICI  
dell'Emilia-Romagna

**Tra 2023 e 2024**

**La Regione ha finanziato**

**38 progetti**

**per un importo complessivo di**

**230.000 euro**



Cimitero di Guastalla (Reggio Emilia)





# CIMITERO | *ero dunque sono*

Il cimitero guastallese come archivio della comunità

Ricerca fra 763 defunti e 603 monumenti

I dati raccolti e resi fruibili attraverso questo motore di ricerca riguardano le persone morte entro l'anno 1920, sepolte nel cimitero di Guastalla. Per maggiori informazioni sulle modalità di descrizione dei vari monumenti consulta la pagina I DATI.

Nome



Cognome



Anno di nascita



da

a

Anno di morte



da

a

Ricerca libera



[APRI RICERCA AVANZATA](#) ▶

[VEDI ELENCO COMPLETO](#)

[CERCA](#)



# Stonetellers

Le pietre parlanti del Cimitero Monumentale di Cento



Ci sono luoghi che sembrano avvolti dal silenzio, ma che in realtà pullulano di voci che si intrecciano senza sosta.

Luoghi dove il passato non si limita a essere ricordato, ma continua a dialogare attivamente con il presente.

IL PERCORSO

# GLI ARTISTI ILLUSTRI

è un viaggio alla scoperta di coloro che, con il loro talento, hanno lasciato un'impronta indelebile nel panorama artistico Centese.

Inizia il percorso e scopri cos'hanno da raccontare le 5 pietre parlanti!



Le storie non finiscono di certo qui!  
Scarica l'app e accedi ad altri contenuti e dettagli inediti.

# Maria Majocchi Plattis

1864 – 1917

Ai vostri tempi si parla tanto di gender gap o, per citare la definizione dell'Enciclopedia Treccani, "divario tra generi". Tempi difficili i vostri, sicuramente, ma nemmeno lontanamente paragonabili alle lotte per l'emancipazione femminile della mia epoca.



## Ascolta il racconto di Maria Majocchi Plattis

3.1. Maria Majocchi Plattis detta "Jolanda", la penna rosa di Cento [extended]

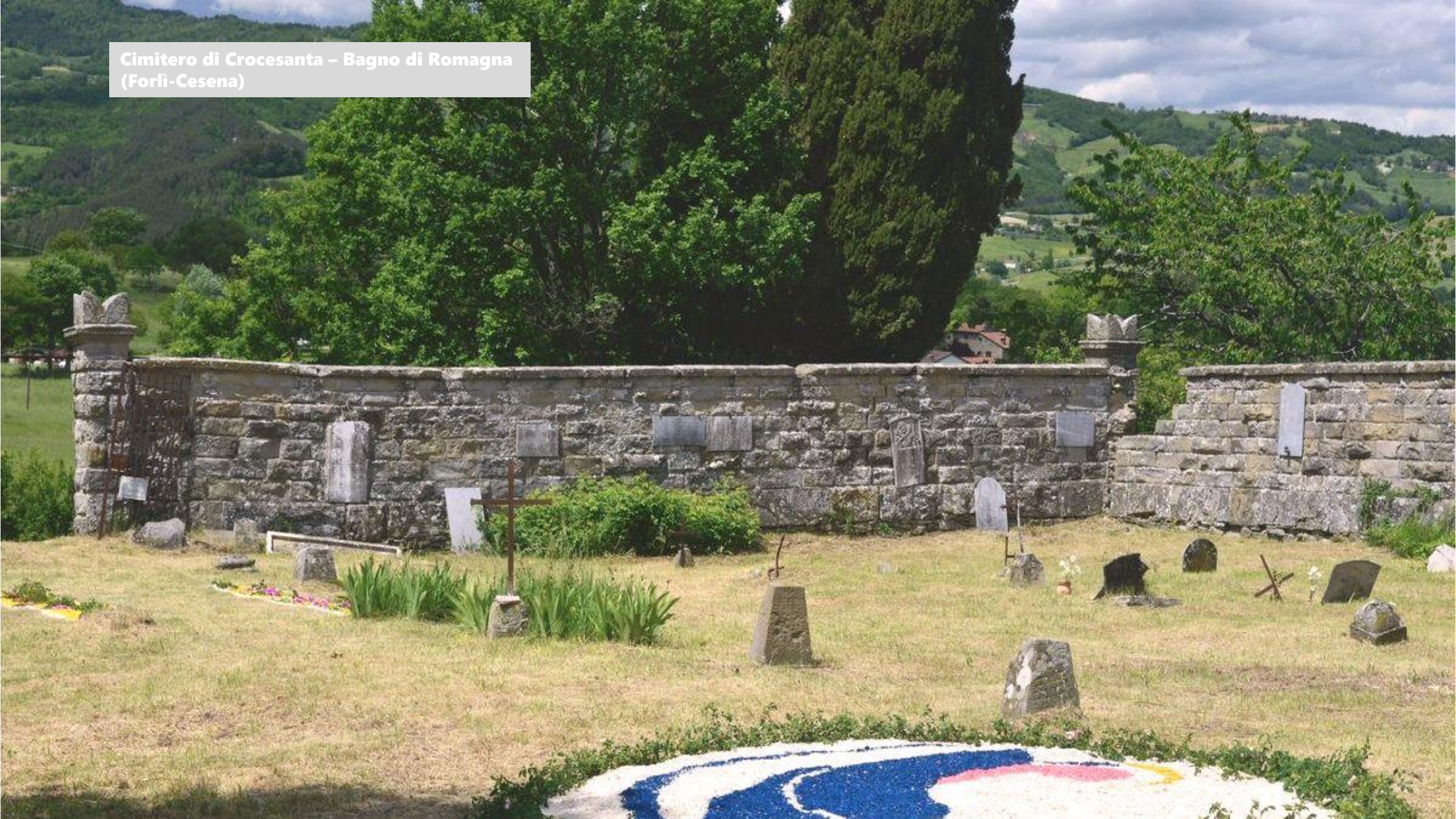
Spreaker Long Content

Stonetellers  
Pietre che parlano, storie che vivono.

00:00 12:18

The screenshot shows a Spreaker audio player interface. At the top left is a yellow play button icon. Below it are icons for back, forward, heart, speech bubble, and share. The title of the episode is "3.1. Maria Majocchi Plattis detta 'Jolanda', la penna rosa di Cento [extended]". The Spreaker logo is in the top right, with a vertical "Long Content" label. The Stonetellers logo and tagline "Pietre che parlano, storie che vivono." are also visible. The audio progress bar shows 00:00 at the start and 12:18 at the end. A small thumbnail image of a statue is visible in the bottom right corner of the player.

Cimitero di Crocesanta – Bagno di Romagna  
(Forlì-Cesena)



Cimitero di Crocesanta – Bagno di Romagna  
(Forlì-Cesena)



Cimitero di Crocesanta – Bagno di Romagna  
(Forlì-Cesena)



**“Sol chi non lascia eredità d'affetti  
poca gioia ha dell'urna”**

**Ugo Foscolo, *Dei sepolcri***



**CIMITERI  
MONUMENTALI E STORICI  
dell'Emilia-Romagna**