



**I mercoledì dell'Archivio: «Il fuoco nel cuore le ali ai piedi»**

**Il fenomeno degli incendi boschivi in Emilia Romagna  
(estensione, numero, localizzazione, periodi e aree a rischio),  
la perimetrazione delle aree e il catasto, il Piano AIB**

**Marco Pattuelli – Servizio Aree protette, Foreste e Sviluppo della  
Montagna – Regione Emilia-Romagna**



# **LA CONSISTENZA DELLE RISORSE FORESTALI IN EMILIA-ROMAGNA**

**Le aree forestali in regione hanno una estensione di 611.000 ettari, 543.000 sono boschi (il 25% dell'intero territorio, ma solo il 3% in pianura).**

**il 10 % è costituito da boschi di alto fusto**

**Solo il 60 % dei boschi della nostra Regione ha attitudini produttive (il resto è su pendici molto acclivi o di scarso valore commerciale).**

**Il 20 % dei boschi è di proprietà pubblica. (32.000 ha di proprietà regionale),**

**In gran parte è compresa nelle Aree protette nazionali e regionali.**

**Il 20% dei boschi regionali è compreso nelle aree protette**

**il 30% dei boschi presenti in Regione sono all'interno di aziende agricole. La restante parte è di proprietari che non conducono direttamente l'azienda e che svolgono altre attività professionali.**



# **Il Piano regionale di previsione, prevenzione e lotta attiva contro gli incendi boschivi (per il periodo 2017-2021)**

è stato aggiornato con la deliberazione della Giunta Regionale n. 1928 del 21.12.2020

## **Contenuti:**

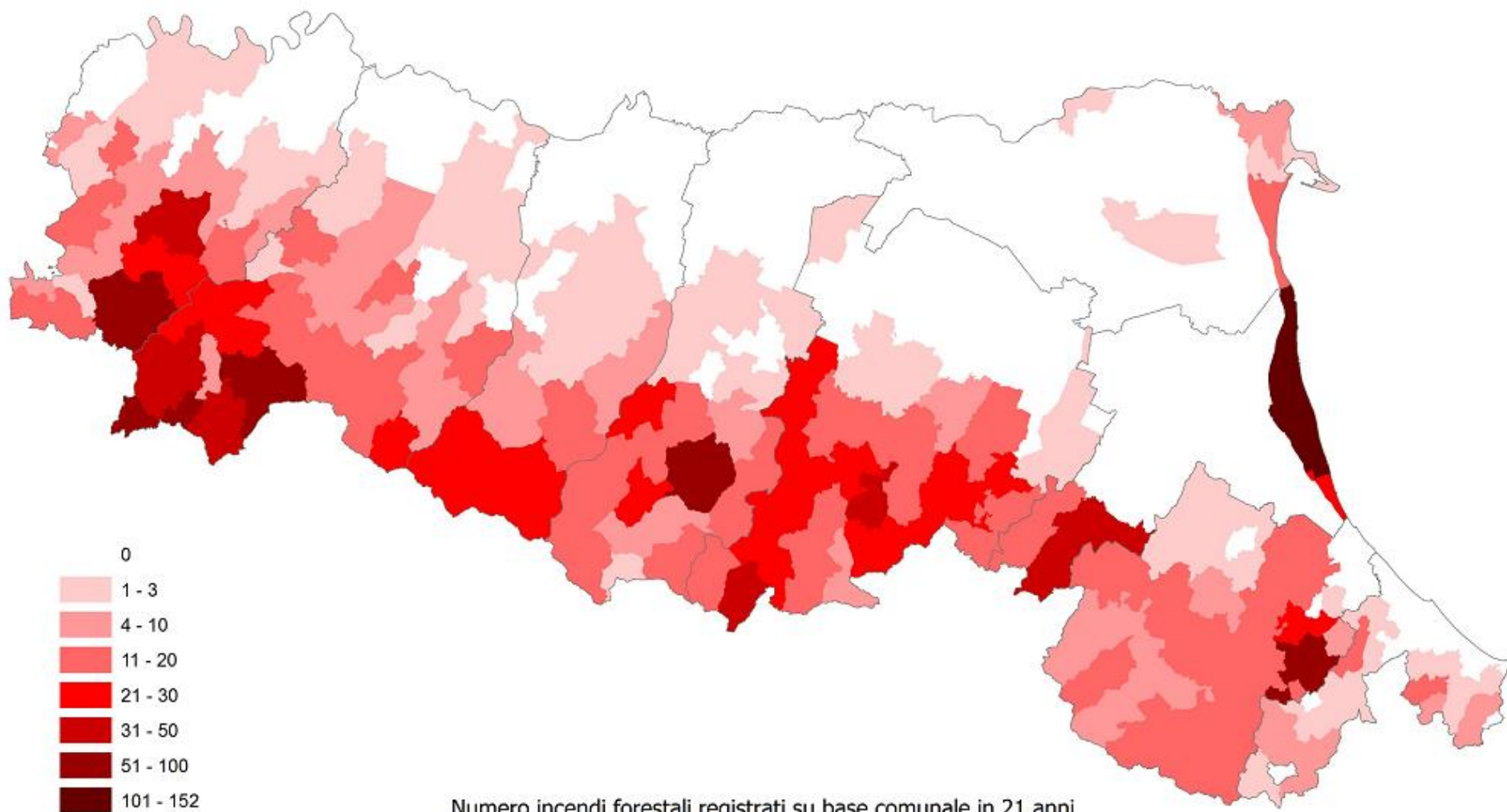
- Quadro normativo di riferimento
- La previsione - Il fenomeno incendi boschivi in Emilia-Romagna
- La prevenzione
- Le risorse: consistenza e localizzazione
- La lotta attiva - Modello d'intervento
- Periodi a rischio di incendio, divieti e sanzioni
- Catasto delle aree percorse dal fuoco
- Obiettivi prioritari da difendere
- Aree naturali protette regionali
- Aree naturali protette statali
- La formazione del volontariato
- Informazione e comunicazione
- Previsione economico-finanziaria delle attività previste nel piano
- Indici di rischio di incendio boschivo per Comune/Ambito territoriale
- Criteri per la realizzazione delle strutture per l'accensione di fuochi controllati
- Specifiche per la realizzazione di un prototipo della Carta delle pericolosità' per gli incendi di interfaccia

# CAUSE PRESUNTE DEGLI INCENDI BOSCHIVI (ANNI 2014-2017)

Causa/motivazione presunta		n°	%
Cause naturali	Riaccensione (Spotting)	1	0,5%
	Scariche derivanti da fulmini	1	0,5%
	Altre cause naturali	4	1,9%
Cause involontarie (colpose)	Scariche elettriche derivanti da impianti difettosi	7	3,4%
	Utilizzo strumenti lavorativi a vario titolo	5	2,4%
	Attività ricreative e campeggio	3	1,4%
	Attività agricole - rinnovo pascolo, accensione stoppie	0	0,0%
	Attività agricole - trasformazione d'uso ripulitura	6	2,9%
	Abbruciamento residui forestali	22	10,6%
	Abbruciamento residui agricoli	21	10,1%
	Fenomeni derivanti da Transito Ferroviario	0	0,0%
	Fuochi Pirotecnic	1	0,5%
	Getto di Sigaretta Accesa	10	4,8%
	Parcheggio Veicoli Marmitta Catalitica	0	0,0%
Altre cause antropiche "involontarie"	25	12,0%	
Cause volontarie (dolose)	Profitto - Guadagnare / trarre vantaggi dall'attivazione	0	0,0%
	Caccia e attività venatoria in genere	14	6,7%
	Abbruciamento rifiuti	4	1,9%
	Vandalismo - giochi ragazzi	3	1,4%
	Eccitazione - piromania - disagio (personale o sociale)	5	2,4%
	Vendetta (Conflitti Personali o Sociali)	1	0,5%
	Altro crimine	3	1,4%
	Profitto - rinnovo pascolo	4	1,9%
	Profitto - raccolta prodotti del bosco (es. asparagi, etc.)	1	0,5%
	Profitto - Guadagno dal cambio di qualità dei terreni	1	0,5%
	Motivazione sconosciuta	47	22,6%
	Altre cause antropiche "volontarie"	5	2,4%
	Motivazione dubbia	14	6,7%



# Piano regionale di previsione, prevenzione e lotta attiva contro gli incendi boschivi



Numero incendi forestali registrati su base comunale in 21 anni  
(1994 e dal 1996 al 2015)

# Piano regionale di previsione, prevenzione e lotta attiva contro gli incendi boschivi

NUMERO DI INCENDI E SUPERFICI PERCORSE DAL FUOCO


anno	n incendi	incendi ha	sup boscata ha	sup non boscata ha	sup media
1994	111	267	137	130	2
1995	202	976	n.d.	n.d.	5
1996	176	281	79	202	2
1997	375	850	518	332	2
1998	213	1530	899	631	7
1999	69	250	130	120	4
2000	133	361	198	162	3
2001	84	267	131	136	3
2002	99	254	154	100	3
2003	180	570	185	385	3
2004	49	71	25	45	1
2005	60	163	79	84	3
2006	59	140	75	65	2
2007	153	1013	415	598	7
2008	127	156	85	71	1
2009	87	171	69	103	2
2010	19	21	16	5	1
2011	121	181	68	112	1
2012	168	506	252	253	3
2013	34	26	10	16	1
2014	26	35	9	26	1
2015	51	158	114	44	3
2016	55	61	31	30	1
2017	136	534	399	135	4
2018	12	3	3	0,1	0,3
2019	53	69	27	42	1
<b>MEDIA</b>	<b>110</b>	<b>343</b>	<b>164</b>	<b>153</b>	<b>3</b>

Nel 2020: 44 incendi per 34 ettari in totale

Nel 2021: stimati circa 150 incendi per circa 190 ettari bruciati

POLITICA

# L'Italia è prima in Europa per numero di incendi

 **Infodata** | 10 ottobre 2021

Sono quasi 159mila gli ettari di bosco andati a fuoco in Italia dall'inizio dell'anno con il caldo e la siccità che hanno favorito l'azione dei piromani bruciando oltre 1/4 delle nuove foreste. E' quanto emerge da una **analisi della Coldiretti sulla base dei dati dell'European Forest Fire Information System (Effis)**. Sul [sito](#) dell'Effis sono visibili in tempo reale le aree bruciate, i fuochi attivi, le tendenze stagionali.

Si è conclusa il 30 settembre la campagna antincendi boschivi 2021 che ha visto impegnato il Corpo nazionale dei Vigili del fuoco su tutto il territorio. Ecco tre numeri scelti da Info Data per descrivere quello che è successo ai nostri boschi.

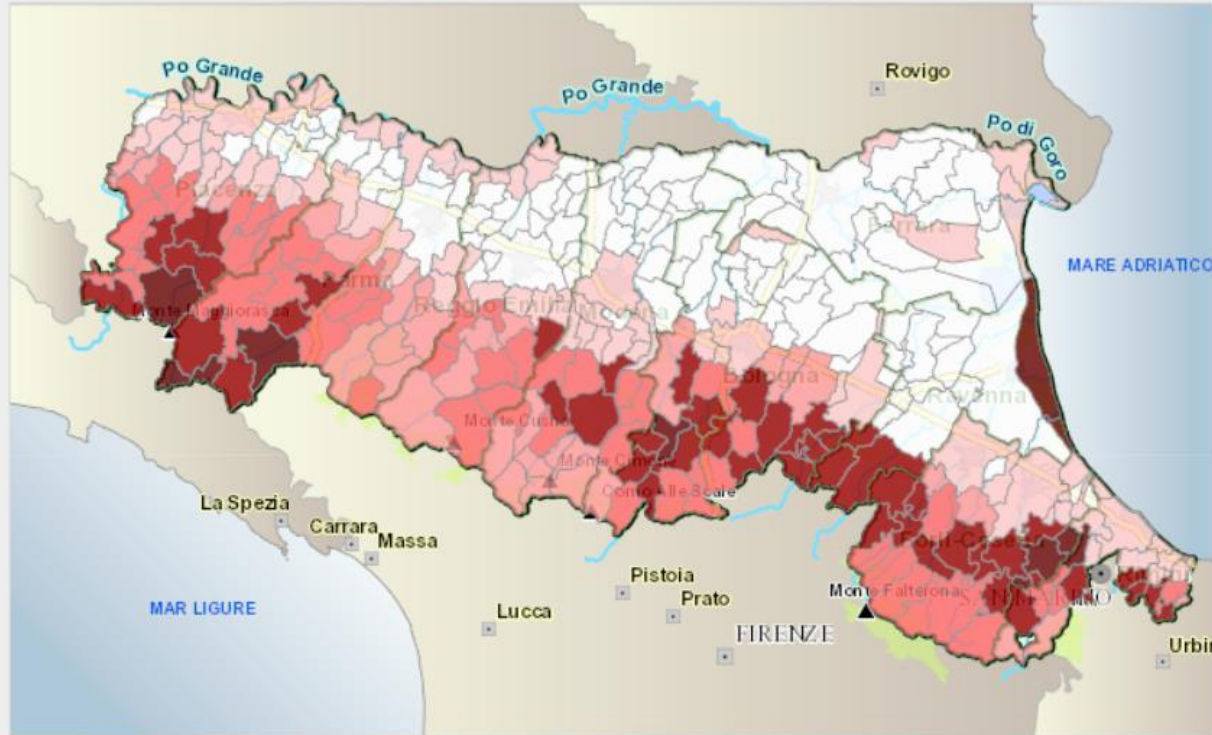








Ricerca indirizzo



### Legenda

#### Sistema Informativo Forestale

Piano Regionale Anti Incendio Boschivo

Indici comunali di rischio di incendio boschivo

- 0,01 - 0,1 Trascurabile
- 0,1 - 1 Trascurabile
- 1 - 1,5 Debole
- 1,5 - 2 Debole
- 2 - 3 Moderato
- > 3 Marcato

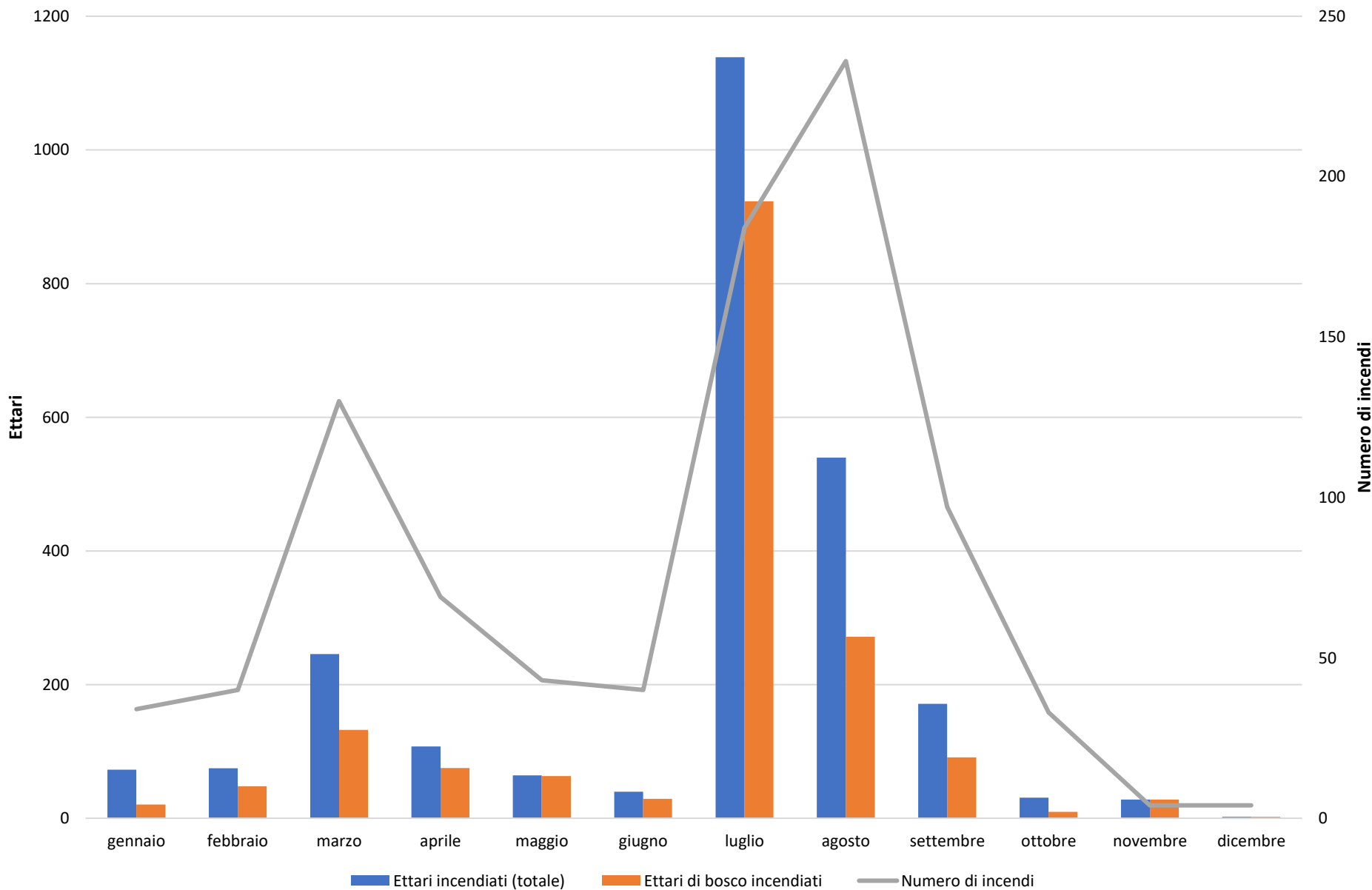


40km

810.848 4.930.041 Metri

# Piano regionale di previsione, prevenzione e lotta attiva contro gli incendi boschivi

Andamento stagionale degli incendi boschivi in Regione  
nel periodo 2005-2015 (11 annualità)

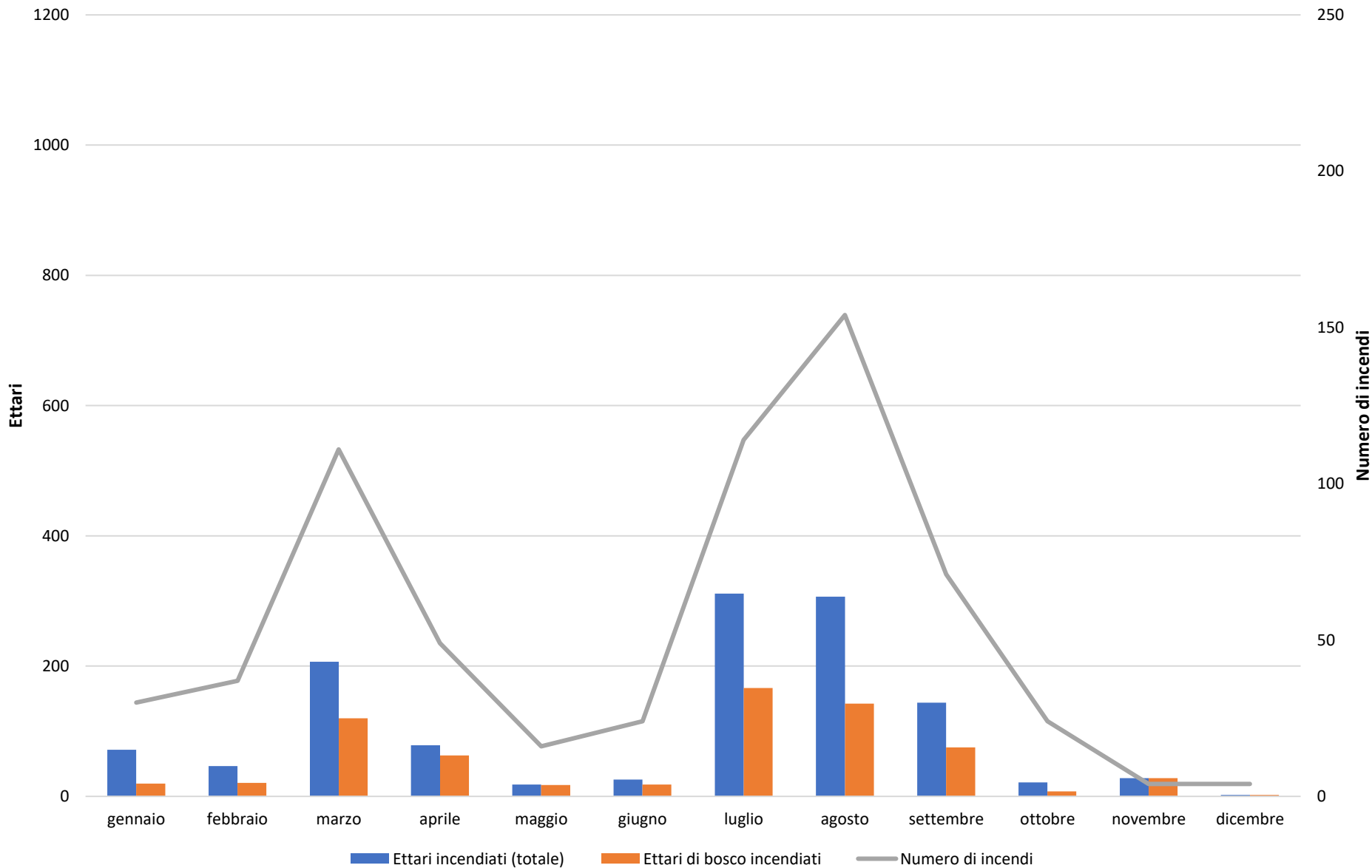




# Piano regionale di previsione, prevenzione e lotta attiva contro gli incendi boschivi

## Emilia-Romagna occidentale (PC-PR-RE-MO-BO)

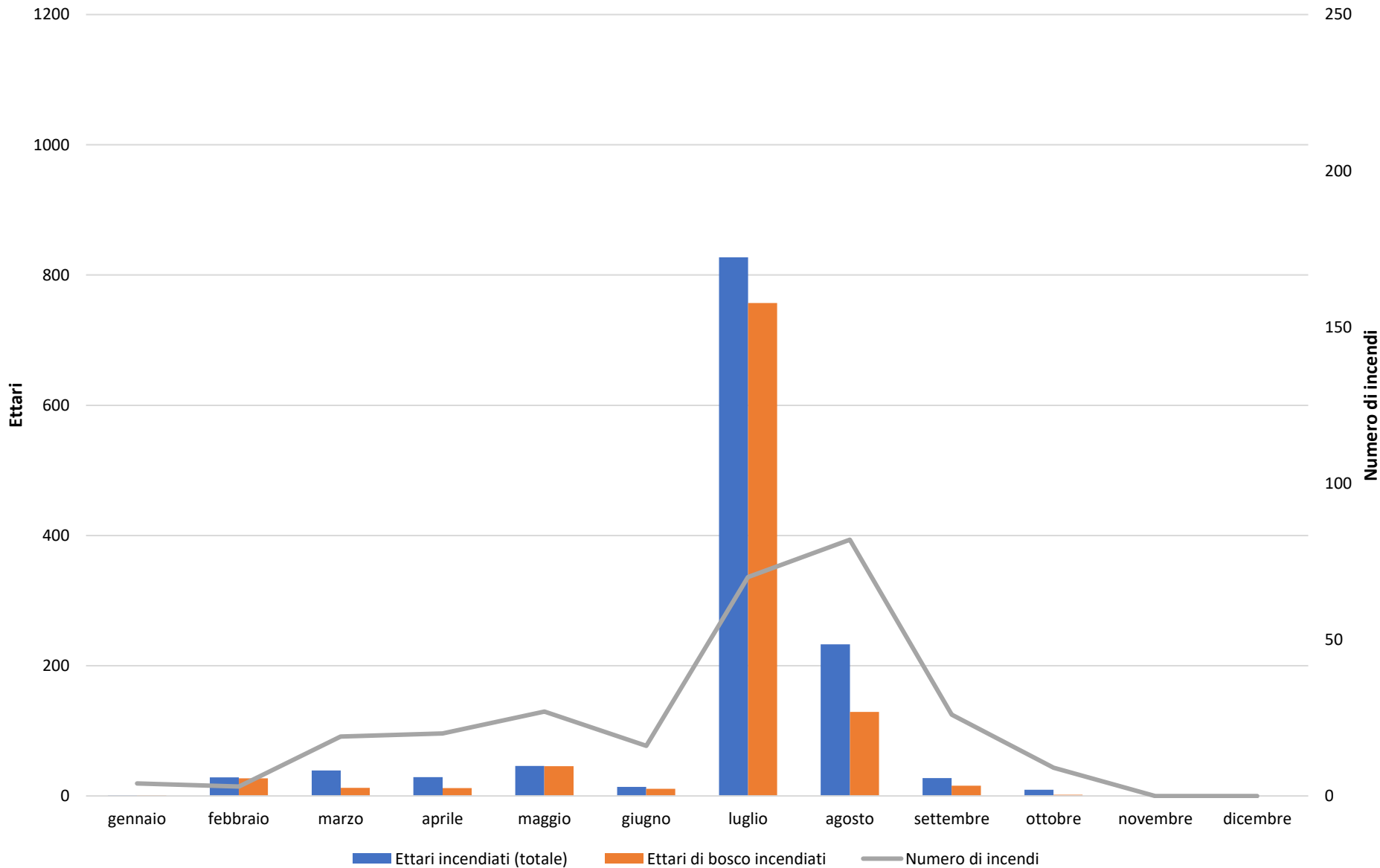
Andamento stagionale degli incendi boschivi nel periodo 2005-2015 (11 annualità)



# Piano regionale di previsione, prevenzione e lotta attiva contro gli incendi boschivi

## Emilia-Romagna orientale (FE-RA-FC-RN)

Andamento stagionale degli incendi boschivi nel periodo 2005-2015 (11 annualità)







Legenda

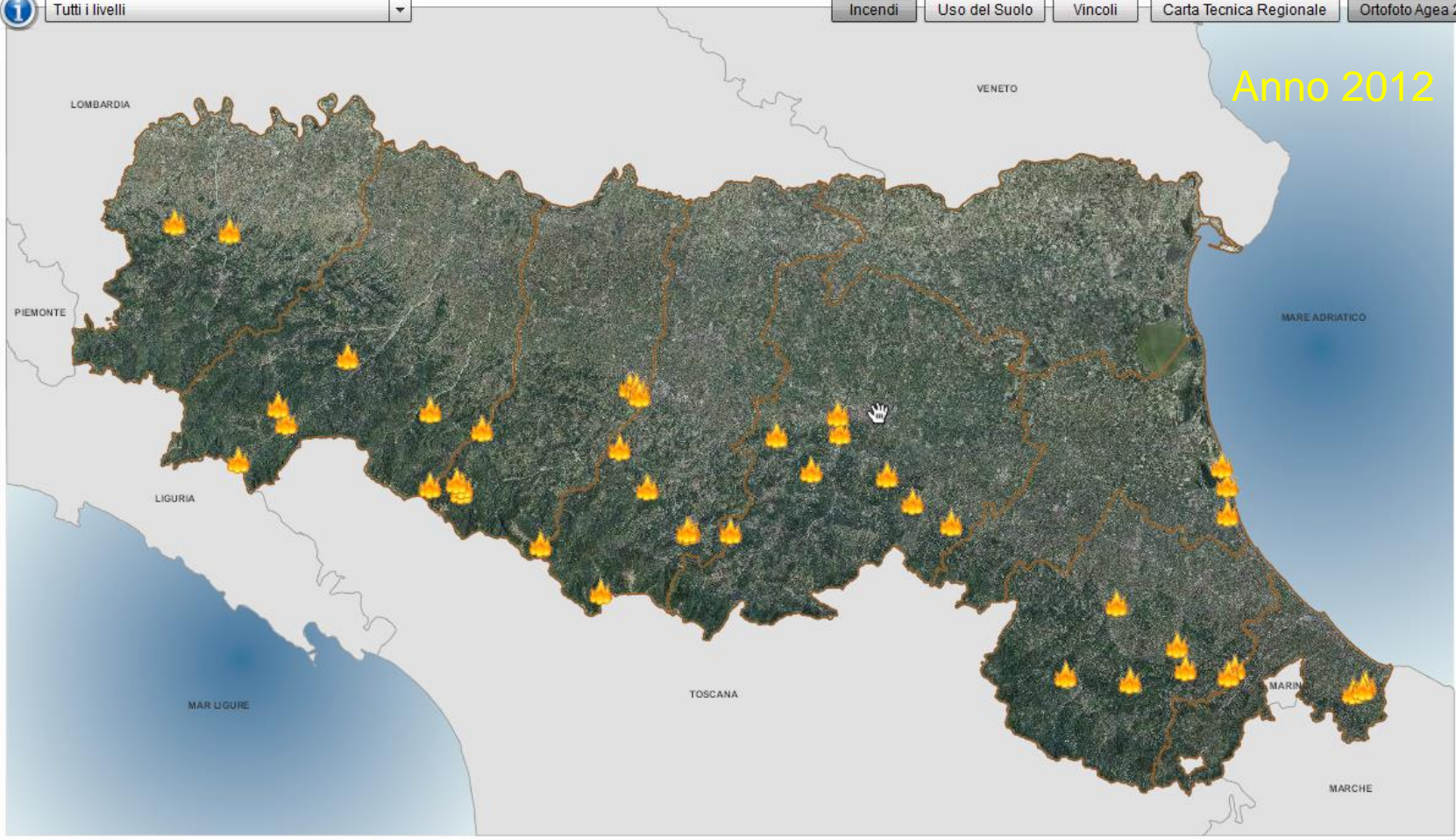
- 
- 
- 
- 

Filtra 2003 2004 2005 2006 2007 2008 2009 2010 2011 2012 2013



Tutti i livelli

Incendi | Uso del Suolo | Vincoli | Carta Tecnica Regionale | Ortofoto Anea 2011



Anno 2012



Legenda
  Filtra
 2003 2004 2005 2006 2007 2008 2009 2010 2011 2012 2013

Tutti i livelli

2013

19-05-2015

## Scheda Informativa Incendio

Anno di competenza : 2013

Scheda (Ufficio-Prog.)	Data	Comune	Località	Uso del Suolo	Superficie (Ha)
7503 - 6	19-08-2013	PAVULLO NEL FRIGNANO (Modena)	Fondovalle Panaro	ALTRO USO DEL SUOLO	1,5565
				BOSCO	1,7063

**Legenda:**

- BOSCO
- PASCOLO
- ALTRO USO DEL SUOLO
- USO DEL SUOLO NON RILEVATO

0 70 140 280 Metri

La carta distingue gli usi del suolo che determinano i differenti vincoli derivanti dall'art. 10 della L. 353/2000. Fonte dati: Corpo Forestale dello Stato

**ATTENZIONE:** la scheda incendio fa riferimento ai soli poligoni con il bordo azzurro




 ti trovi: [Catasto Incendi](#) > [Consultazione delle aree percorse dal fuoco rilevate da CFS/CFR](#) > Dettaglio

## Consultazione delle aree percorse dal fuoco rilevate da CFS/CFR

### Scheda Incendio



#### SCHEDA ANALITICA INCENDIO BOSCHIVO

Regione	EMILIA ROMAGNA	Data incendio	02/08/2017
Provincia	MODENA	Data rilievo	28/11/2017
Comune	MONTECRETO	Metodo	Mista
Località		Strumento	GPS speditivi (precisione metrica)
Superficie boscata(ha)	22.35.27	Superficie non boscata(ha)	14.74.06
Superficie pascoliva(ha)		Superficie totale(ha)	37.09.33



#### LISTA DELLE PARTICELLE CATASTALI PERCORSE INTERAMENTE O IN PARTE DALL'INCENDIO

Codice nazionale	Foglio	Particella	Subalterno	Allegato	Sviluppo	Superficie particella incendiata in mq	Superficie totale particella in mq
F484	12	00004		0	0	17102	19706
F484	12	00032		0	0	1714	1718
F484	12	00033		0	0	65	2519
F484	12	00034		0	0	68	1270
F484	12	00038		0	0	552	552
F484	12	00039		0	0	11778	11778
F484	12	00041		0	0	956	1958
F484	12	00047		0	0	258	8015
F484	12	00048		0	0	2341	2341
F484	12	00049		0	0	975	2815
F484	12	00059		0	0	155	229
F484	12	00065		0	0	4929	4929
F484	12	00066		0	0	7662	7662
F484	12	00067		0	0	7574	7574
F484	12	00068		0	0	1592	1592
F484	12	00069		0	0	2719	2719
F484	12	00071		0	0	957	957
F484	12	00072		0	0	2327	2327
F484	12	00073		0	0	1546	1546
F484	12	00074		0	0	3053	3053
F484	12	00075		0	0	347	347
F484	12	00076		0	0	3609	3609
F484	12	00077		0	0	341	1895
F484	12	00078		0	0	255	1742
F484	12	00080		0	0	476	984



Legenda

- 
- 
- 
- 

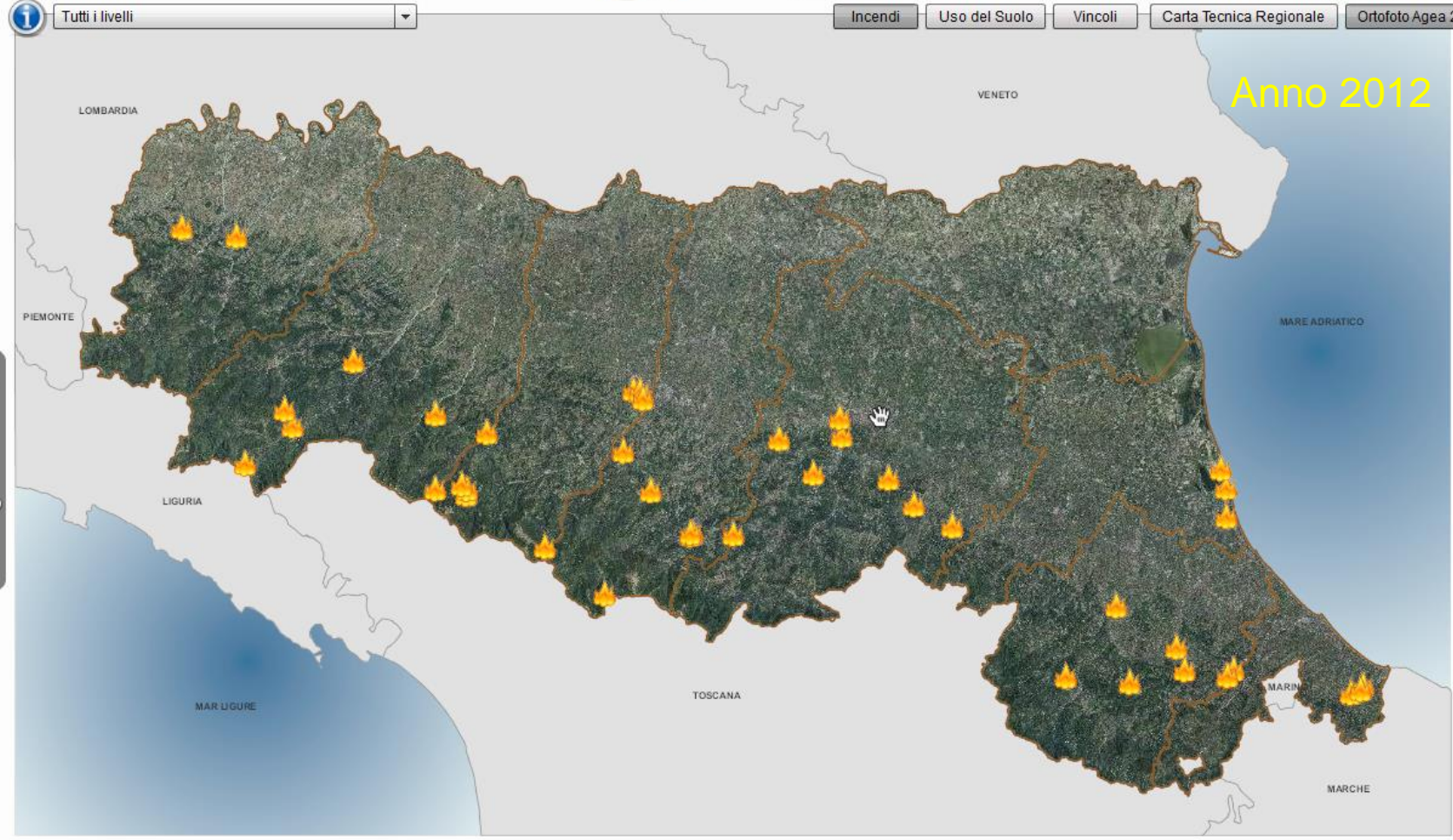
Filtra
 2003
2004
2005
2006
2007
2008
2009
2010
2011
2012
2013



Tutti i livelli

Incendi
Uso del Suolo
Vincoli
Carta Tecnica Regionale
Ortofoto Agea 2011

Anno 2012





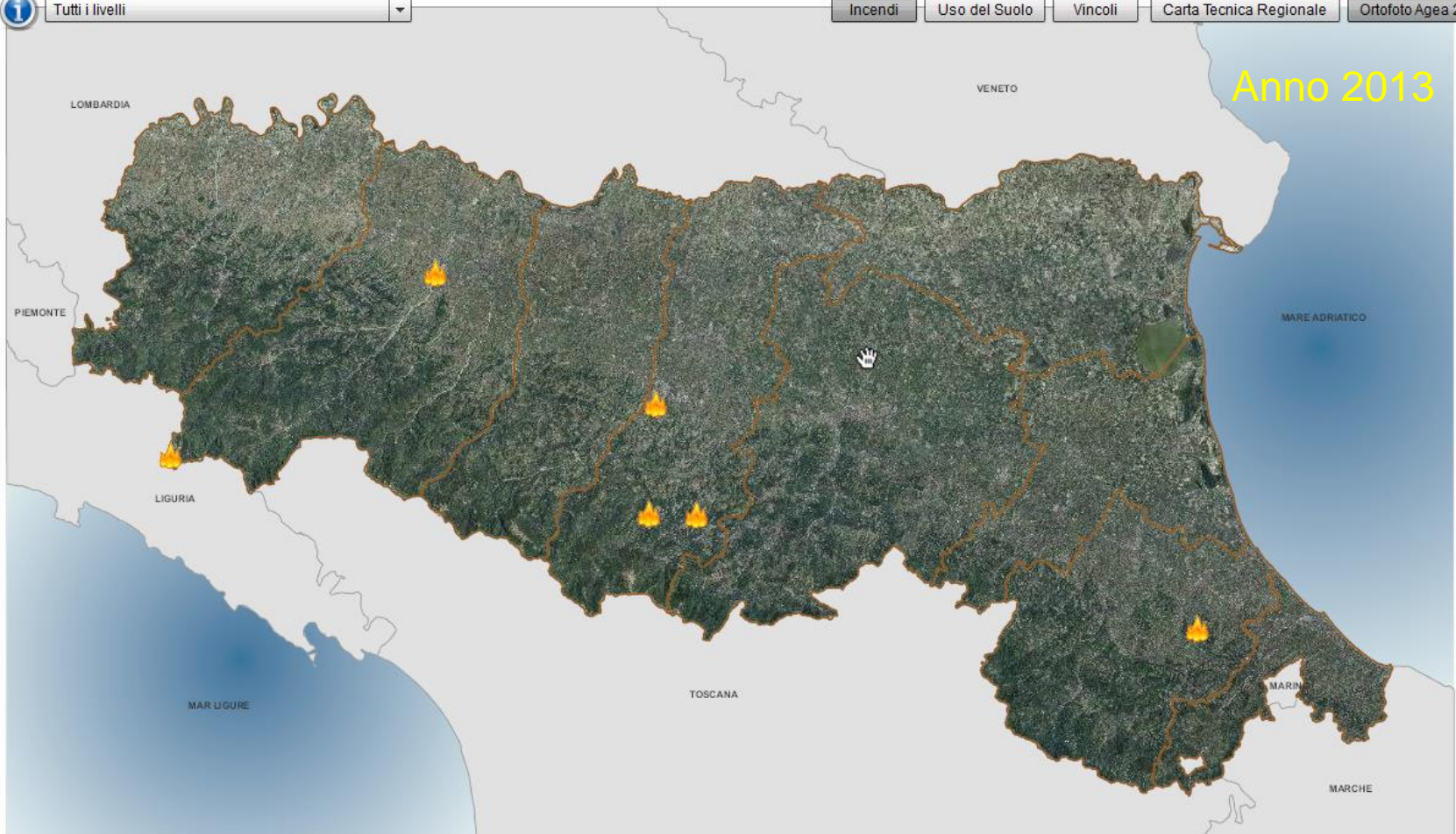


Legenda

Filtra 2003 2004 2005 2006 2007 2008 2009 2010 2011 2012 2013

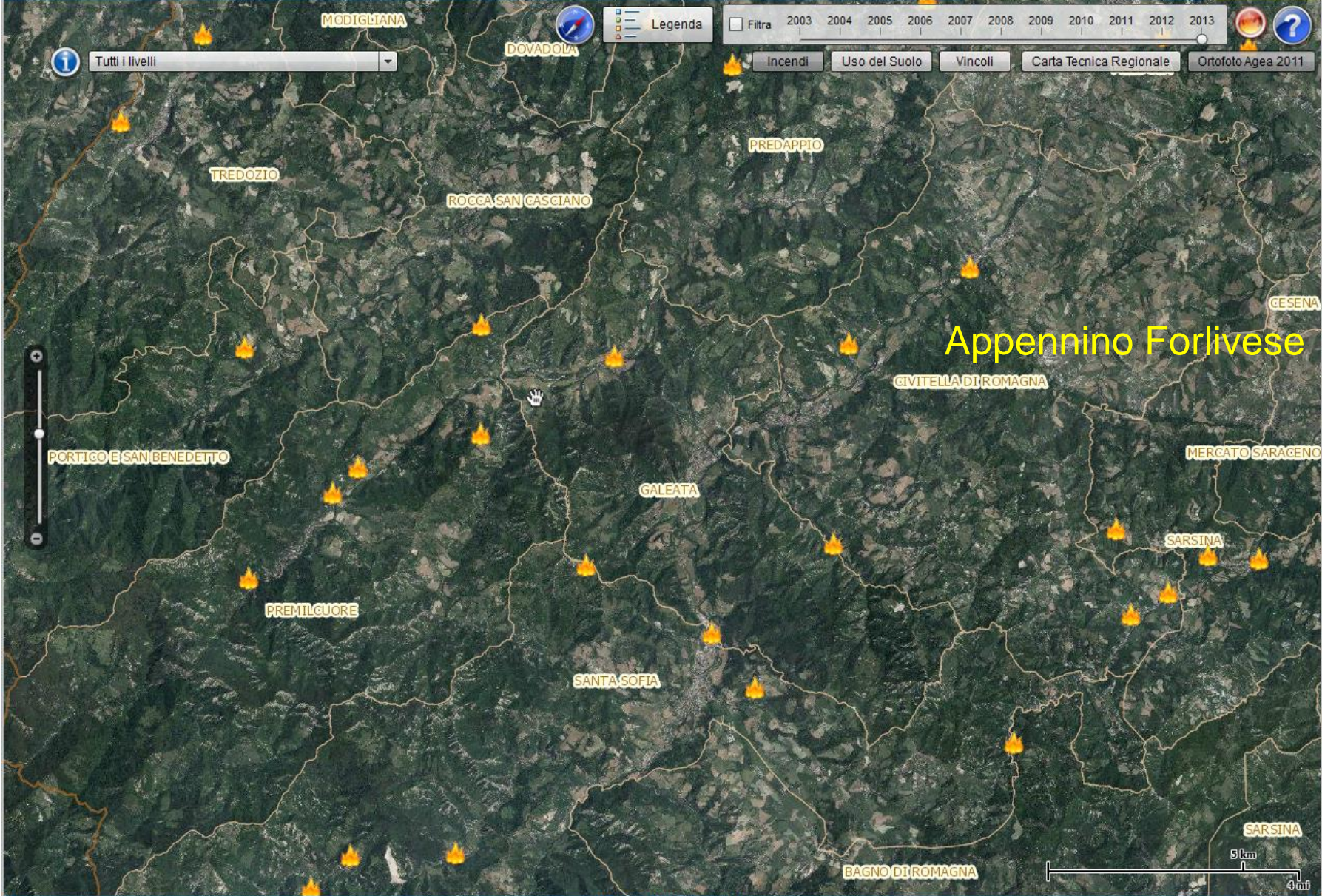
Incendi | Uso del Suolo | Vincoli | Carta Tecnica Regionale | Ortofoto Aea 2011

Tutti i livelli

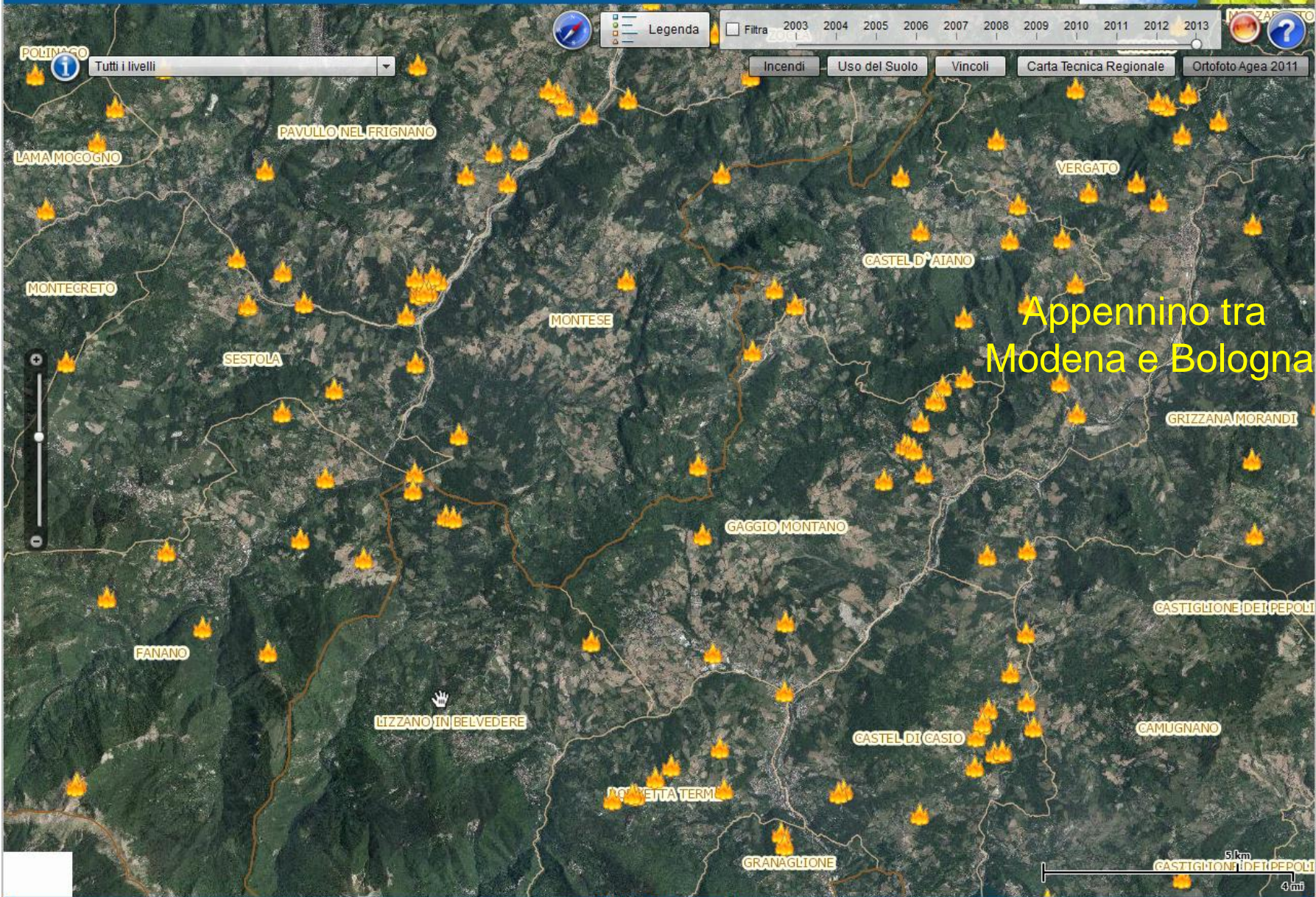


Anno 2013



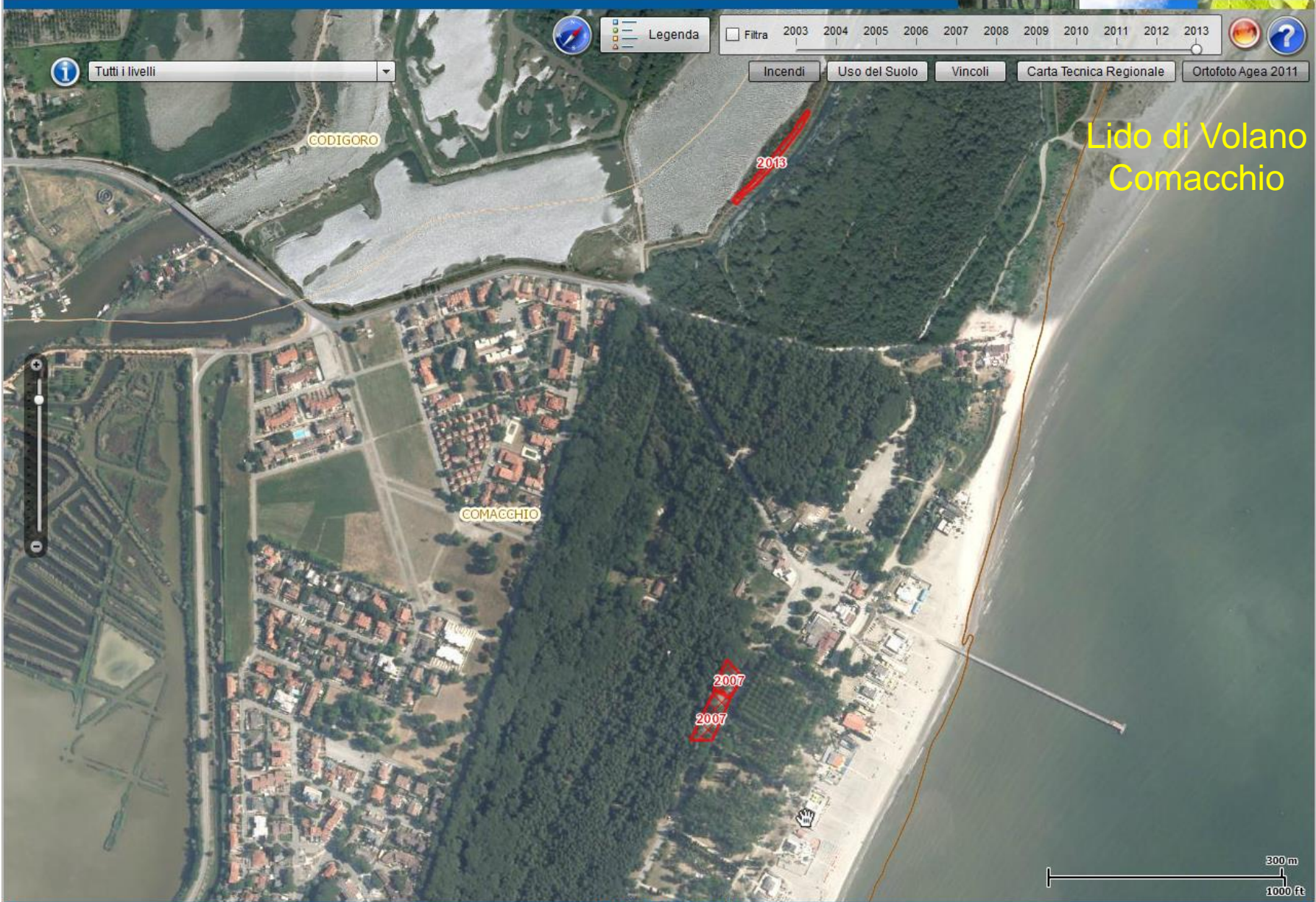






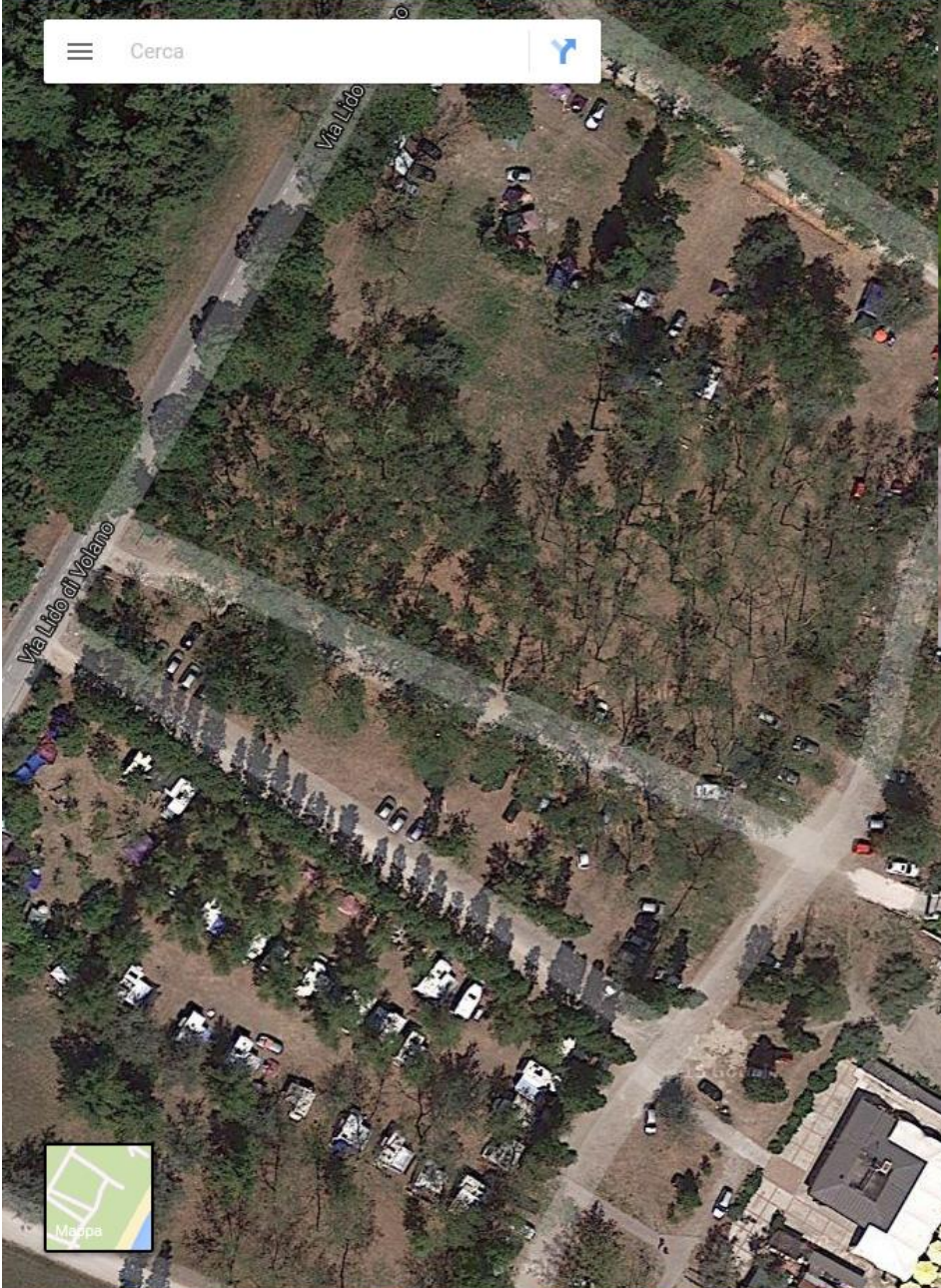
Appennino tra  
Modena e Bologna



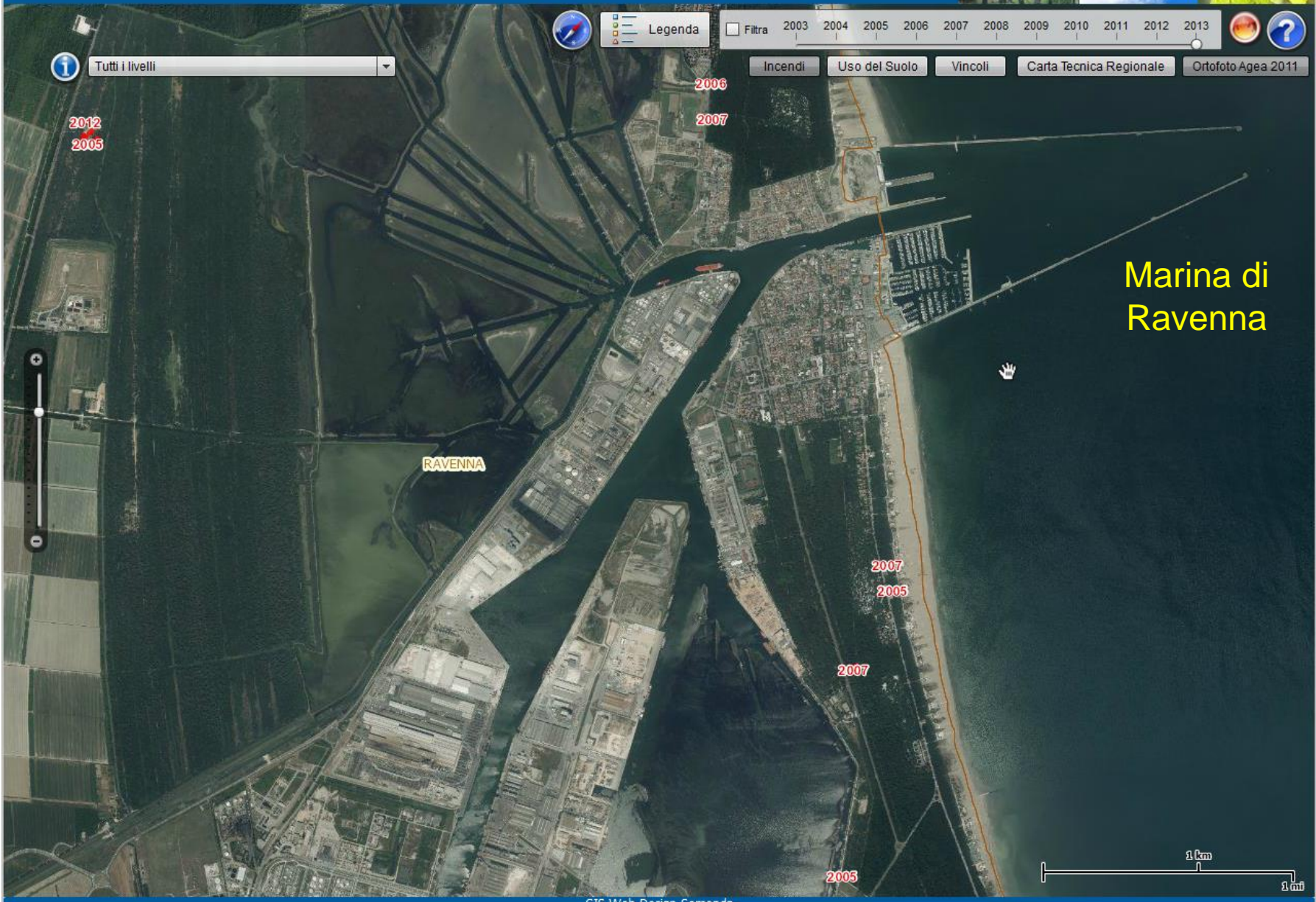




☰ Cerca ↗





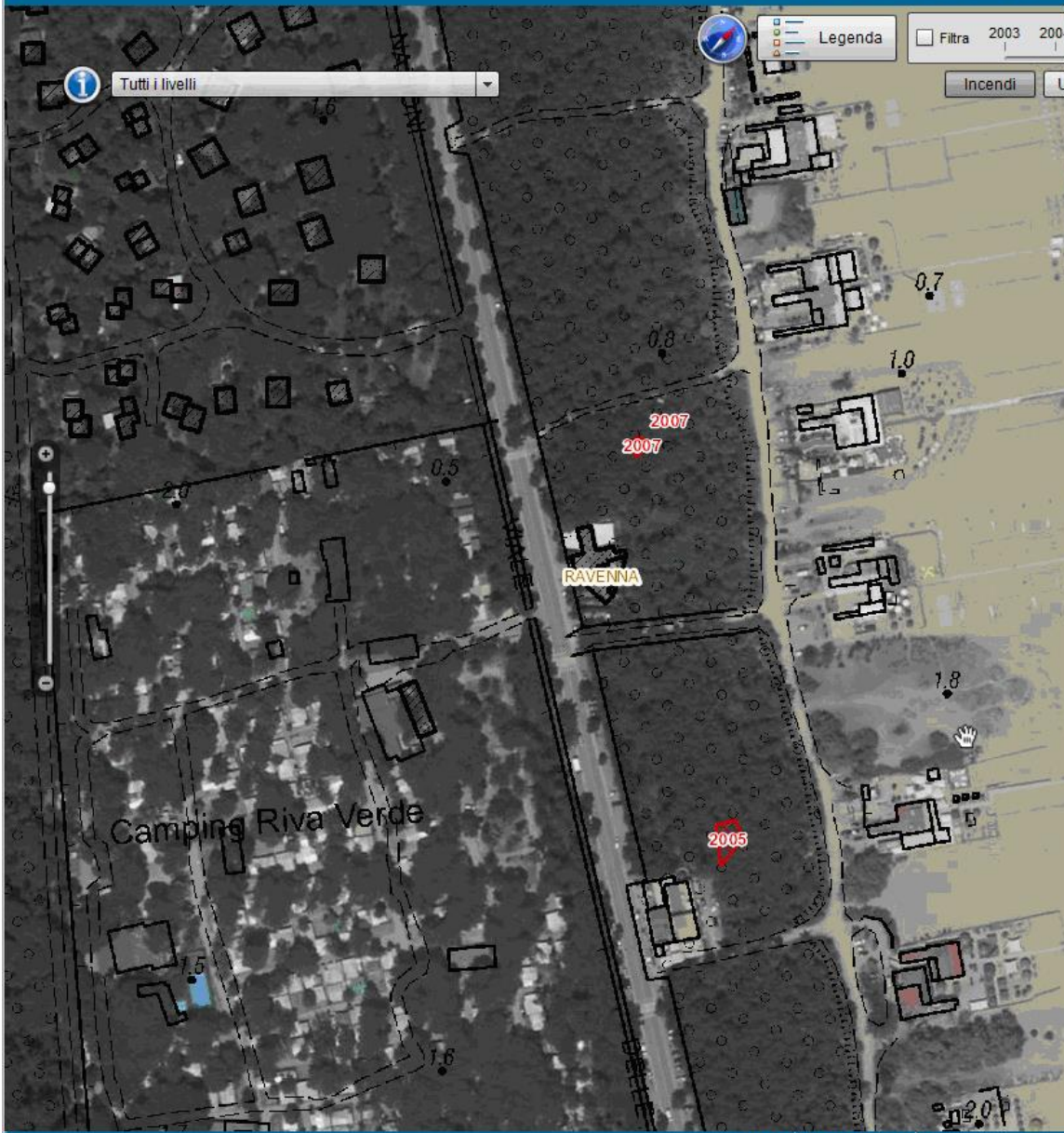


Filtra 2003 2004 2005 2006 2007 2008 2009 2010 2011 2012 2013
 Incendi
Usò del Suolo
Vincoli
Carta Tecnica Regionale
Ortofoto Agea 2011

Marina di Ravenna

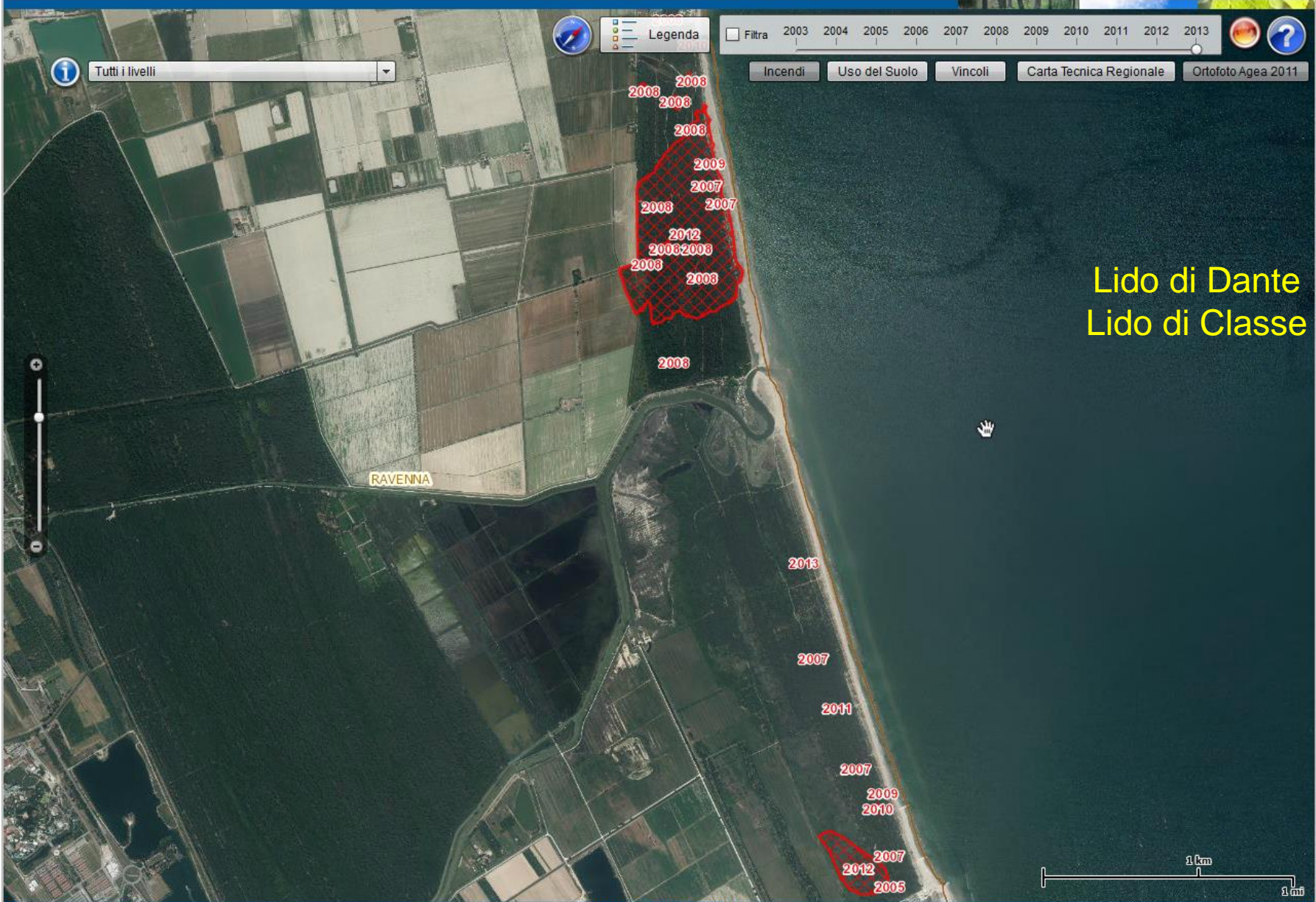


# Catasto incendi boschivi



Marina di Ravenna





Lido di Dante  
Lido di Classe



Tutti i livelli

Legenda

Filtra 2003 2004 2005 2006 2007 2008 2009 2010 2011 2012 2013

Incendi Uso del Suolo Vincoli Carta Tecnica Regionale Ortofoto Agea 2011

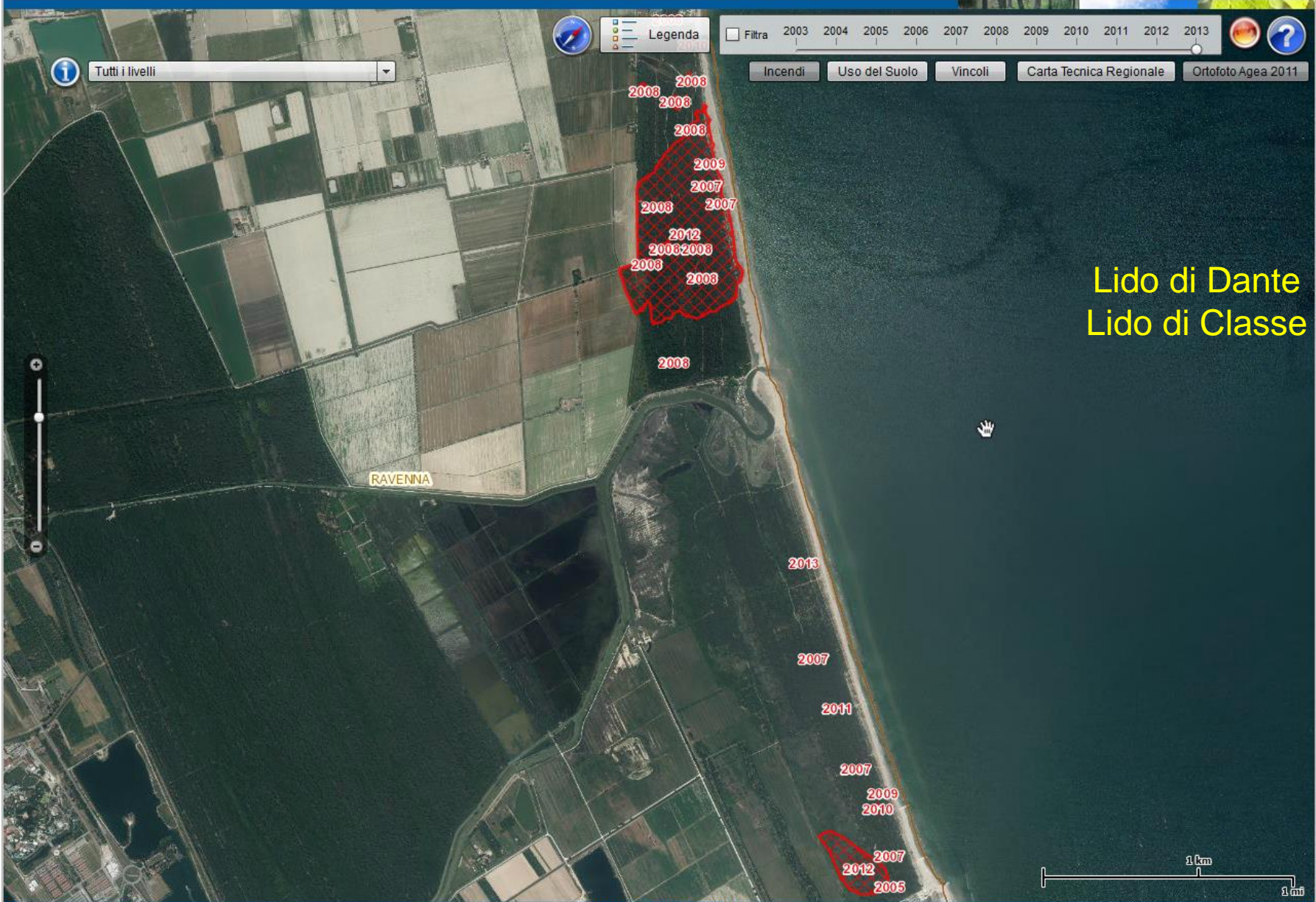
**Lido di Dante  
2012**



GIS Web Design Semenda

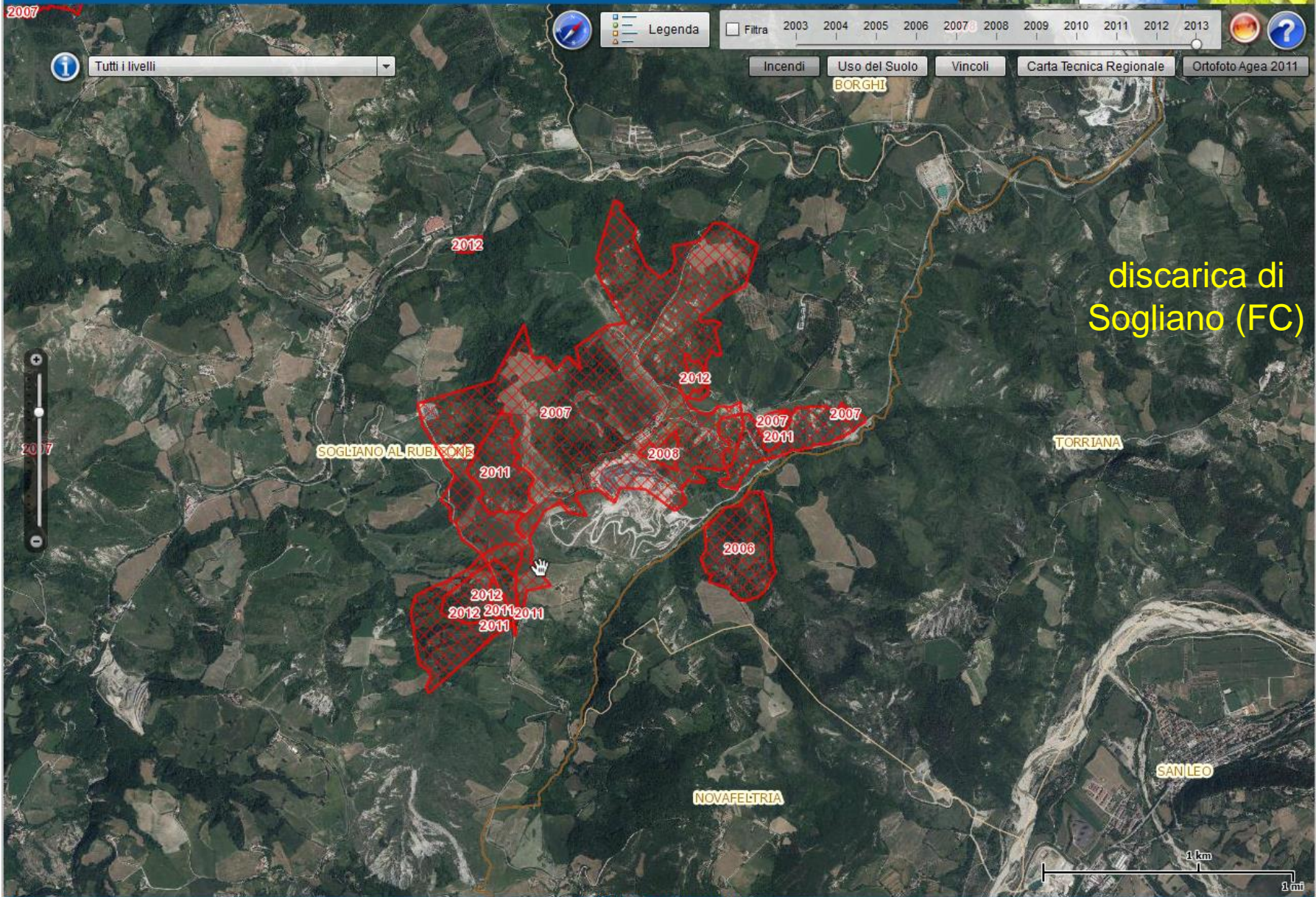
1 km





Lido di Dante  
Lido di Classe





discarica di Sogliano (FC)





Ricerca indirizzo



CANOSSA

CASINA

BOSCO

BOSCO  
ALTRO  
ALTRO

Da 1 gennaio 2017 a 31 dicembre 2017

GASTELNOVO NE' MONTI

0 0.3 0.6km

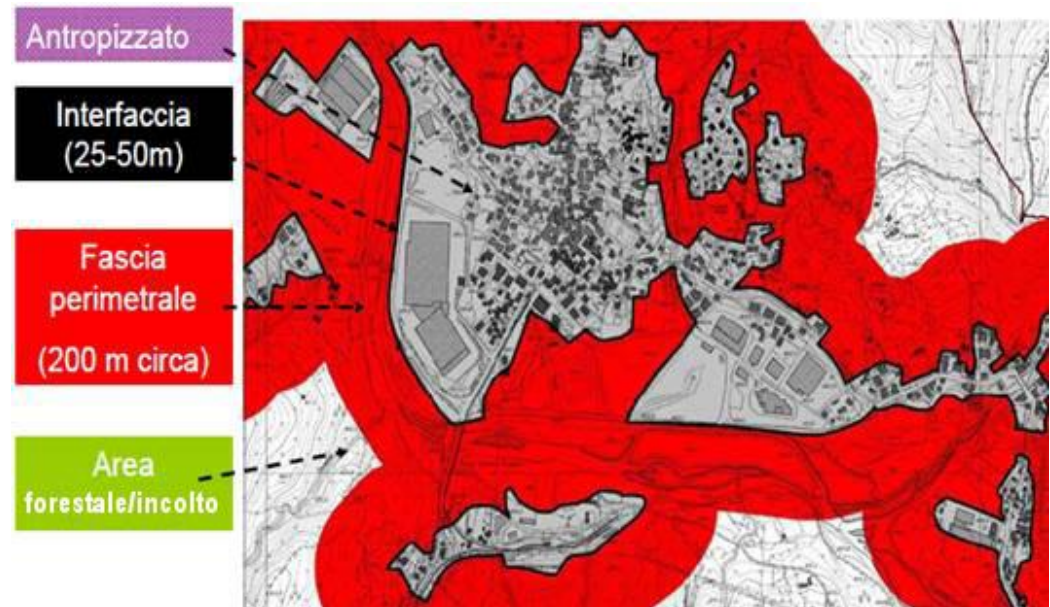
616.022,975 4.931.132,906 Metri



# CRITERI PER L'ELABORAZIONE DELLA CARTA DEL LIVELLO DI PERICOLOSITÀ NELLA FASCIA PERIMETRALE (Incendi di interfaccia)

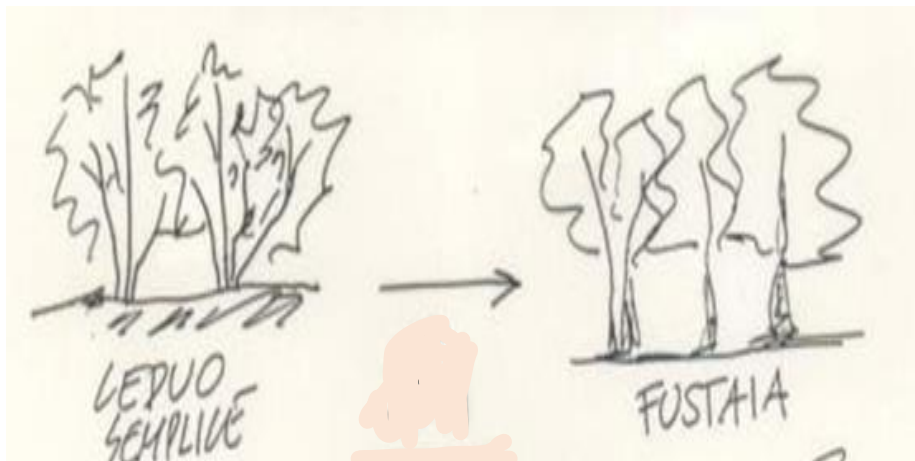
La metodologia è basata sull'analisi comparata di tre fattori, cui è stato attribuito un peso diverso a seconda dell'incidenza che ognuno di questi ha sulla dinamica dell'incendio.

- **1. MORFOLOGIA (PENDENZA DEL TERRENO)**
- **2. TIPOLOGIA DI VEGETAZIONE**
  - Boschi di conifere mediterranee, macchia mediterranea, leccete 6
  - Altri boschi di conifere 4
  - Boschi di specie xerofile arboree 2
  - Terreni ex coltivati e pascoli abbandonati e arbusteti 1
  - Altre coperture forestali 0,5
- **3. ESPOSIZIONE PREVALENTE**



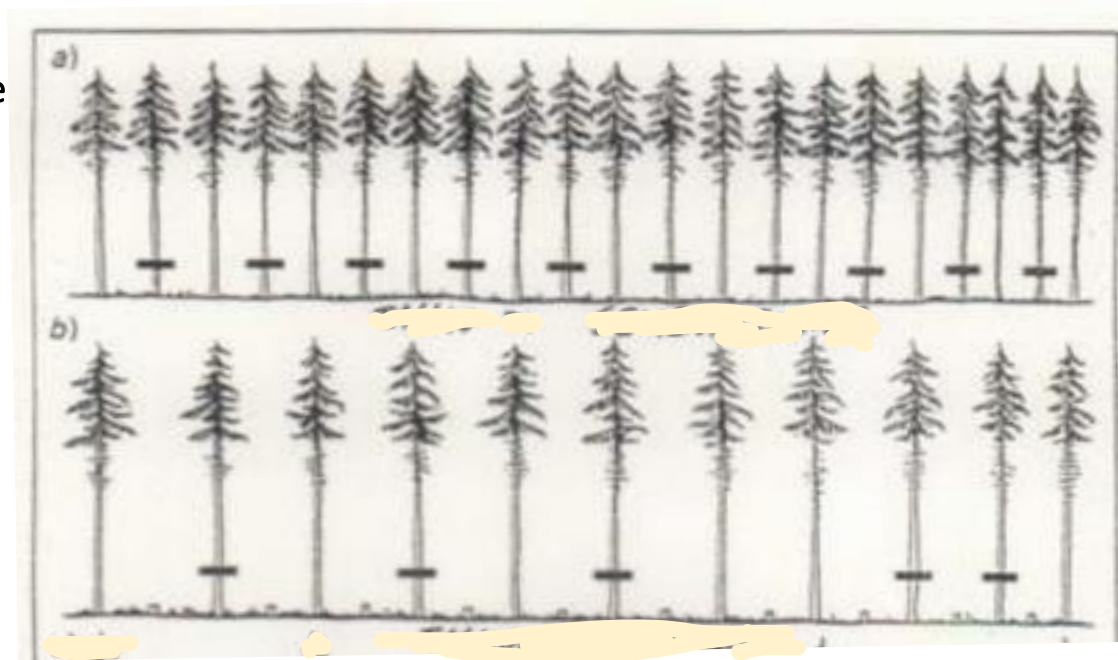


# Interventi di prevenzione AIB: Programma di Sviluppo Rurale



Conversioni all'alto fusto nei boschi di latifoglie

Diradamenti nei rimboschimenti di conifere



Interventi selvicolturali preventivi e manutenzione viabilità	
Programma Regionale Sviluppo Rurale PSR 2007-2013 + PSR 2014-2020	
2009	€ 2.380.000,00
2011	€ 3.677.000,19
2013	€ 2.329.329,00
2016	€ 4.170.120,34



# Interventi di prevenzione AIB: Programma di Sviluppo Rurale

## **Interventi selvicolturali:**

- diradamenti (in genere diradamento basso: per ottenere maggior vitalità delle piante selezionate per rimanere e rimozione della necromassa e delle piante deperienti),
- sostituzione delle conifere (più suscettibili al fuoco) con latifoglie (autoctone),
- interruzione della continuità del combustibile (separare il piano dominante delle chiome da sottobosco e da piano dominato),
- decespugliamento in prossimità della viabilità ad alta frequentazione

**Punti di approvvigionamento idrico** e ambienti per il rimessaggio e ricovero delle attrezzature (accessibilità, funzionalità, messa a norma e in sicurezza)

## **Punti di avvistamento e impianti**

**Viabilità forestale** (manutenzione in buono stato, piazzole di scambio e regolamentazione degli accessi con sbarre e segnaletica, attraversamento corsi d'acqua, consolidamento versanti nei pressi della rete stradale)

## Aree preferenziali:

i Comuni classificati nel Piano AIB con rischio da «marcato» a «debole»  
e le zone di interfaccia di tutta la Regione

I beneficiari dei finanziamenti sono le Amministrazioni pubbliche e i Consorzi forestali.



## Sito web ER - Emilia-Romagna, link utili del settore forestale

- “home page” foreste:

<http://ambiente.regione.emilia-romagna.it/it/parchi-natura2000/foreste-in-er>

- “sezione” AIB – incendi boschivi:

<http://ambiente.regione.emilia-romagna.it/it/parchi-natura2000/foreste/gli-incendi-boschivi>

- cartografia interattiva – GIS-WEB:

<http://ambiente.regione.emilia-romagna.it/it/parchi-natura2000/cartografia>



## Parchi, foreste e Natura 2000

### Le Foreste in ER

Condividi



Lo sviluppo e la conservazione delle foreste, l'ambiente più diversificato e diffuso ma anche più minacciato del pianeta

#### Cosa fa la Regione

La Regione svolge attività di indirizzo e programmazione nel settore forestale, in particolare:

- > cura il [Piano forestale regionale](#), gli [strumenti normativi](#) e le [regole](#) per la gestione dei boschi;
- > incentiva la [pianificazione](#) aziendale sostenendo l'associazione in Consorzi forestali e l'adozione di specifici [piani di gestione](#);
- > attiva i bandi delle [misure forestali del Programma di sviluppo rurale](#), riceve le domande di sostegno e concede i relativi aiuti ai beneficiari;



#### Biodiversità

[Biodiversità in ER](#)



[Flora](#)



[Fauna](#)



[Habitat](#)



#### Aree protette

[Aree protette in ER](#)



[Parchi](#)







## Parchi, foreste e Natura 2000

# Gli incendi boschivi

Condividi



Gli strumenti per contrastare gli incendi nei boschi

## Cosa fa la Regione

Per proteggere le foreste dagli incendi e per definire le modalità di intervento nel caso si verificano, a partire dal 1978 la Regione si è dotata di un [Piano di previsione, prevenzione e lotta attiva contro gli incendi boschivi](#) (con deliberazione n. 1172 del 02/08/2017 è stato approvato il nuovo Piano con validità sino al 31 dicembre 2021; il precedente piano periodo 2012-2016 rimane [consultabile qui](#)).

Attraverso il [Catasto delle aree percorse dal fuoco](#) la Regione raccoglie le cartografie delle zone colpite dagli incendi boschivi nel proprio territorio, per



## Biodiversità

[Biodiversità in ER](#)[Flora](#)[Fauna](#)[Habitat](#)

## Aree protette

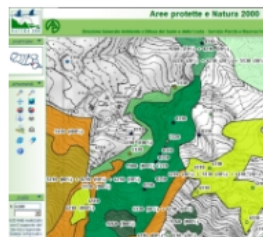
[Aree protette in ER](#)[Parchi](#)

## Cartografia interattiva

Condividi



GIS WEB a cura del Servizio Aree Protette, Foreste e Sviluppo della Montagna della Regione Emilia-Romagna



### [Accedi al GIS WEB delle Aree Protette e di Rete Natura 2000](#)

L'applicazione consente la consultazione online delle banche dati geografiche di SIC (Siti di Importanza Comunitaria), ZPS (Zone di Protezione Speciale), Parchi e Aree protette della Regione Emilia-Romagna: un metodo interattivo per visualizzare e interrogare perimetri e

zonizzazioni di Parchi e Riserve regionali, limiti territoriali dei siti Natura 2000 (SIC e ZPS) su basi cartografiche e aerofotografiche regionali.



### [Accedi alla cartografia interattiva del Sistema Informativo Forestale](#)

La carta delle aree forestali, le Stazioni dell'ex Corpo Forestale dello Stato (dal 1 gennaio 2017 assorbito dall'Arma dei carabinieri), i Piani di assestamento, i boschi da seme, le aree a rischio di incendio, il demanio regionale e gli altri boschi pubblici.



### [Accedi al Catasto regionale degli incendi boschivi](#)

L'applicazione GIS WEB permette di consultare la banca dati delle cartografie delle aree percorse dal fuoco elaborata a partire dai rilievi dell'ex Corpo Forestale dello Stato (dal 1 gennaio 2017 assorbito dall'Arma dei Carabinieri).

### Biodiversità

Biodiversità in ER



Flora



Fauna



Habitat



### Aree protette

Aree protette in ER



Parchi



[Riserve naturali](#)



Altre Aree protette



Aree protette per provincia



Alta Via dei Parchi

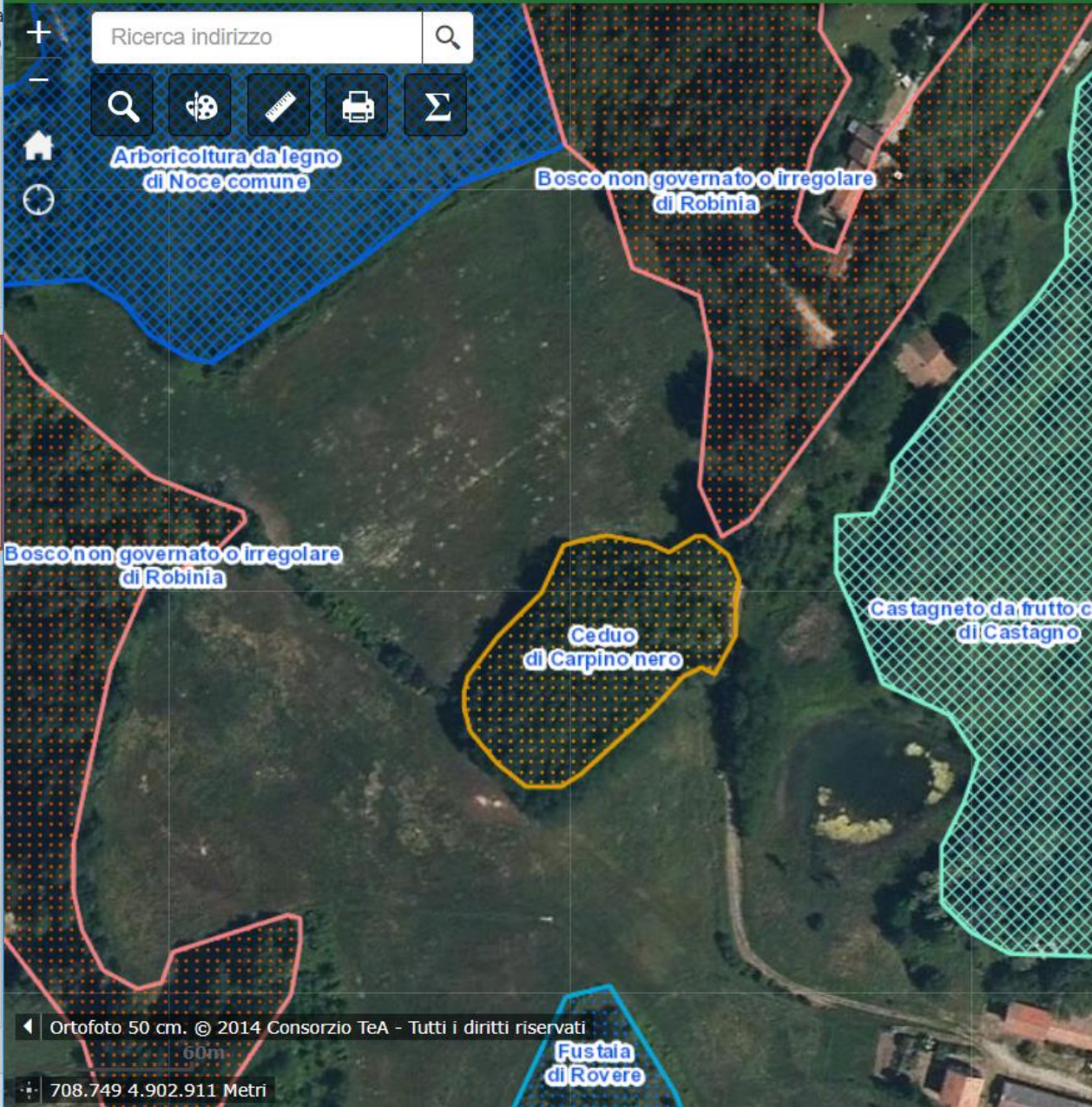
Ciclovie dei Parchi

### Rete Natura 2000



Ricerca indirizzo

Map navigation icons: search, pan, zoom, print, zoom in, zoom out



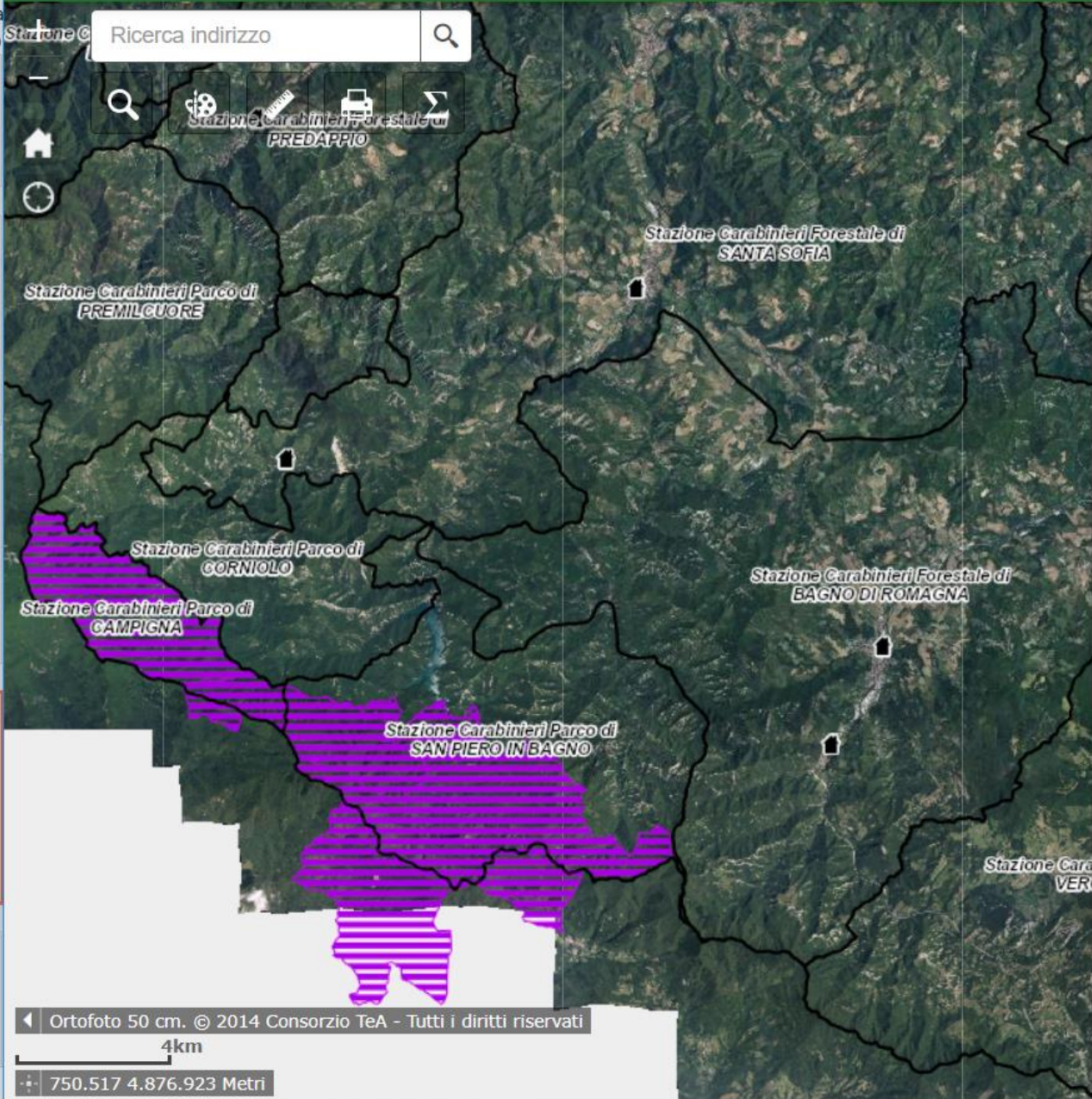
Legenda

Aree forestali agg 2014

Quadro conoscitivo regionale - Aree forestali

- Cedui
- Fustaie
- Boschi non governati o con governo irregolare
- Aree boscate percorse da incendio
- Aree boscate temporaneamente prive di vegetazione arborea (per frane, eventi meteorici, ...)
- Area boscata "generica" (forma di governo = dato mancante)
- Arbusteti
- Arboricoltura da legno
- Castagneti da frutto coltivati
- Pioppeti
- Parchi e giardini storici (censimento parziale)





### Legenda

#### Sistema Informativo Forestale

##### Stazioni Carabinieri Forestale

Ubicazione delle Stazioni Carabinieri Forestale



Pertinenze delle Stazioni Carabinieri Forestale



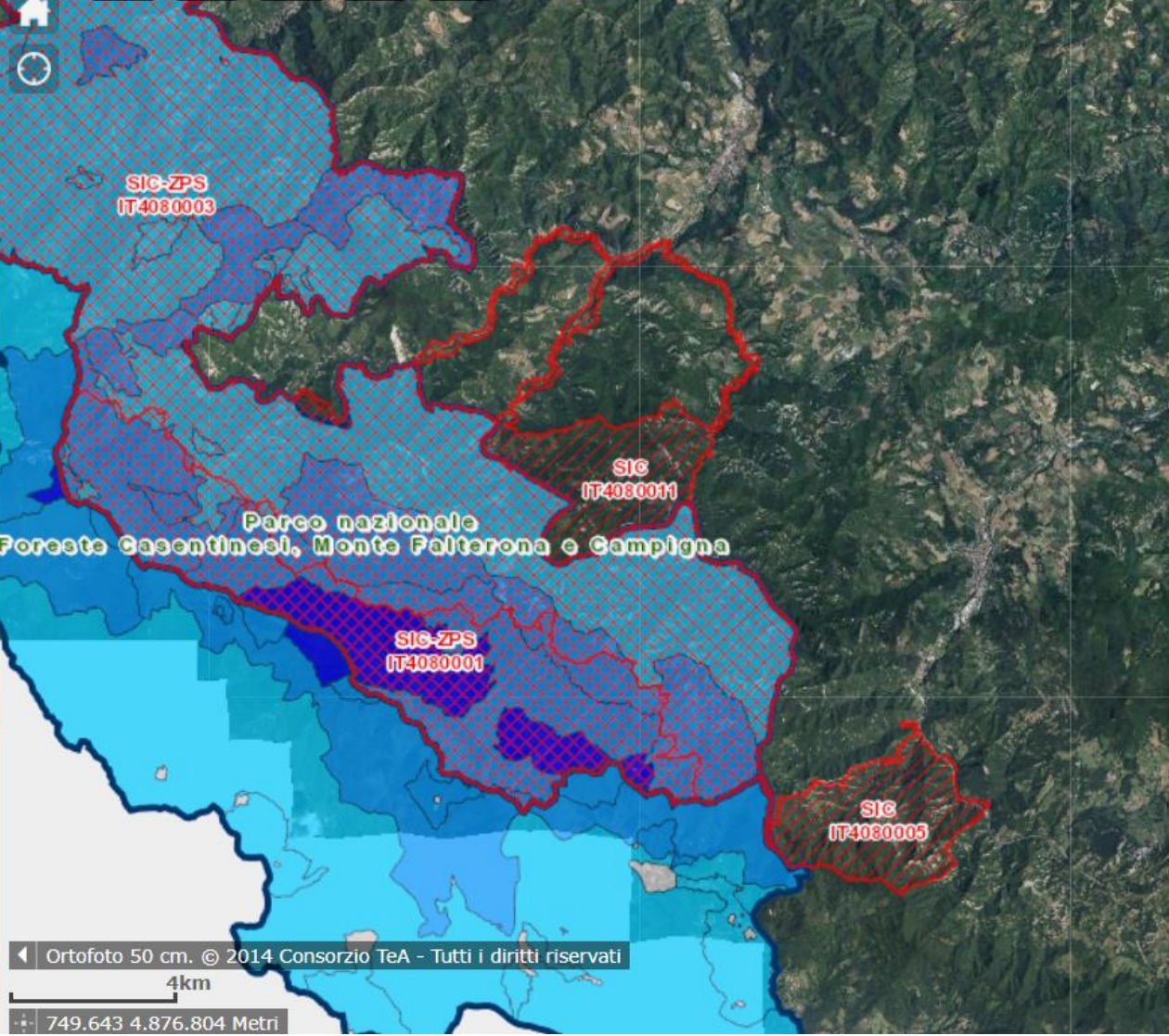
Riserve statali







SIC-ZPS IT4130002 Ricerca indirizzo 🔍



### Legenda

#### Sistema Informativo Forestale

##### Aree protette e Rete Natura 2000

- SIC e ZPS regionali
- SIC
  - SIC-ZPS
  - ZPS

- Parchi e Riserve - limiti
- Parco nazionale
  - Parco interregionale
  - Parco regionale
  - Riserva regionale
  - Riserva statale

- Parchi e Riserve - zone
- Parco nazionale - zona A
  - Parco nazionale - zona B
  - Parco nazionale - zona C
  - Parco nazionale - zona D
  - Parco nazionale - zona RNS (Riserva Naturale Statale)
  - Parco interregionale - zona A
  - Parco interregionale - zona B
  - Parco interregionale - zona C
  - Parco interregionale - zona D
  - Parco interregionale - area contigua
  - Parco regionale - zona A
  - Parco regionale - zona B
  - Parco regionale - zona C
  - Parco regionale - zona D
  - Parco regionale - zona M

Ortofoto 50 cm. © 2014 Consorzio TeA - Tutti i diritti riservati

4km

749.643 4.876.804 Metri