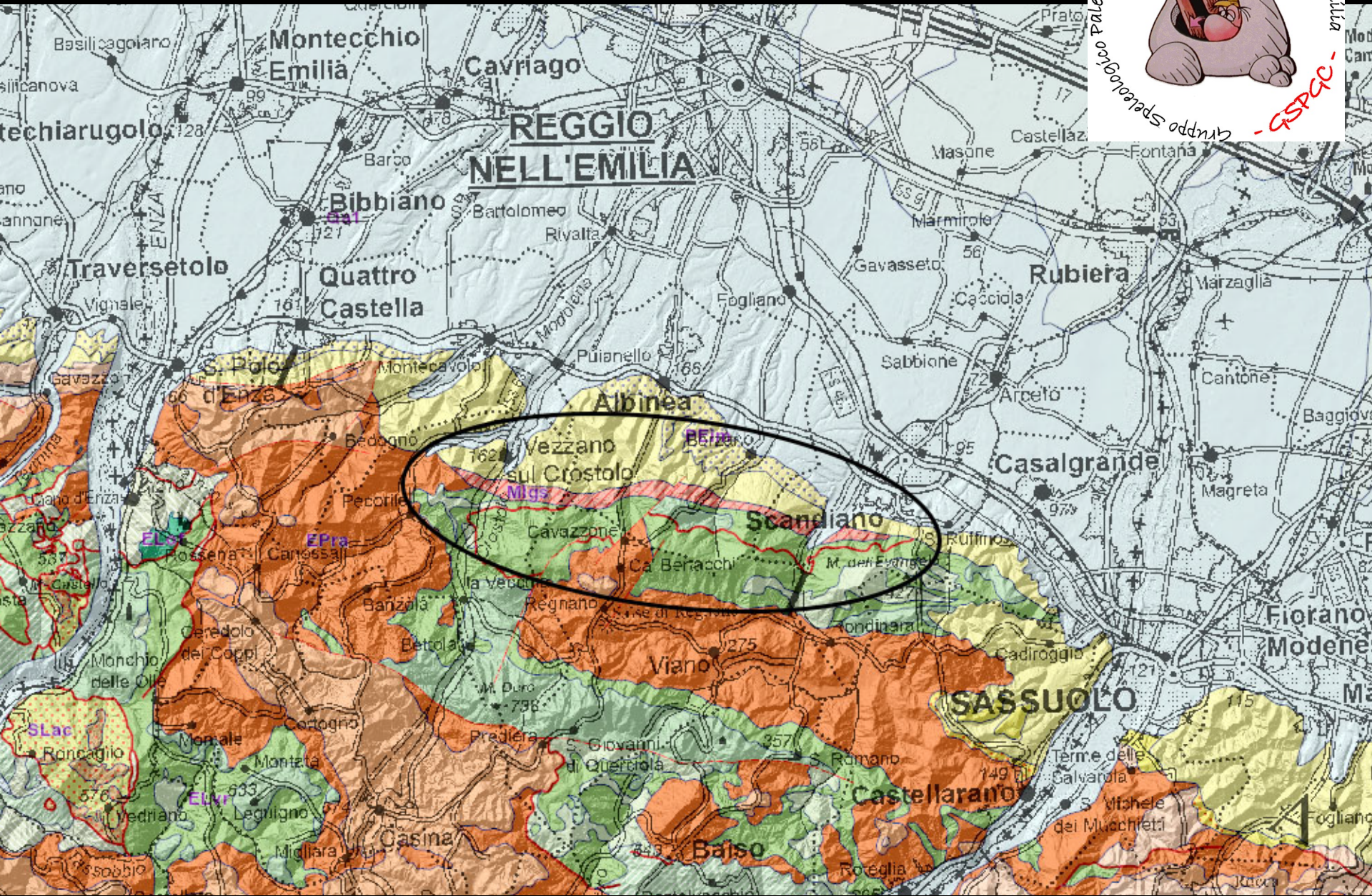
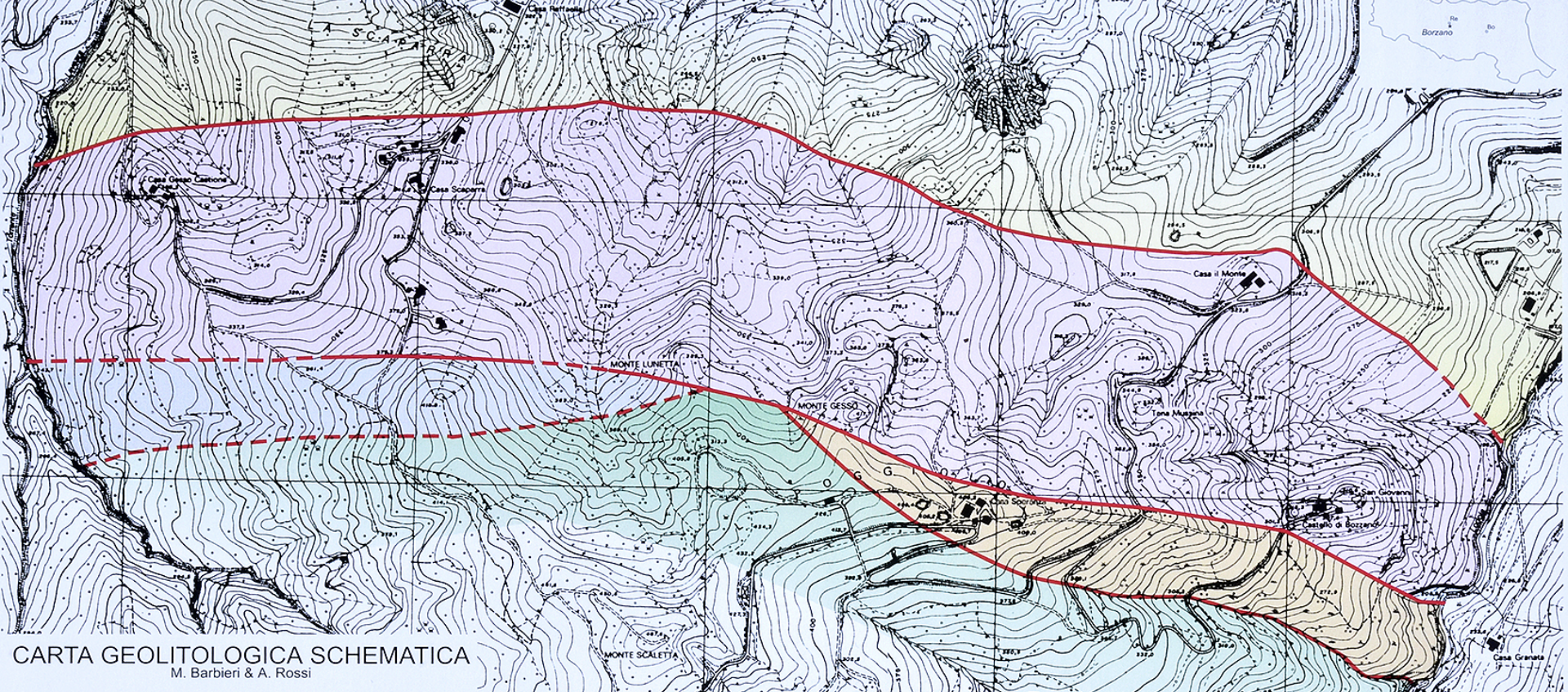


# I GESSI DEL BASSO APPENNINO REGGIANO

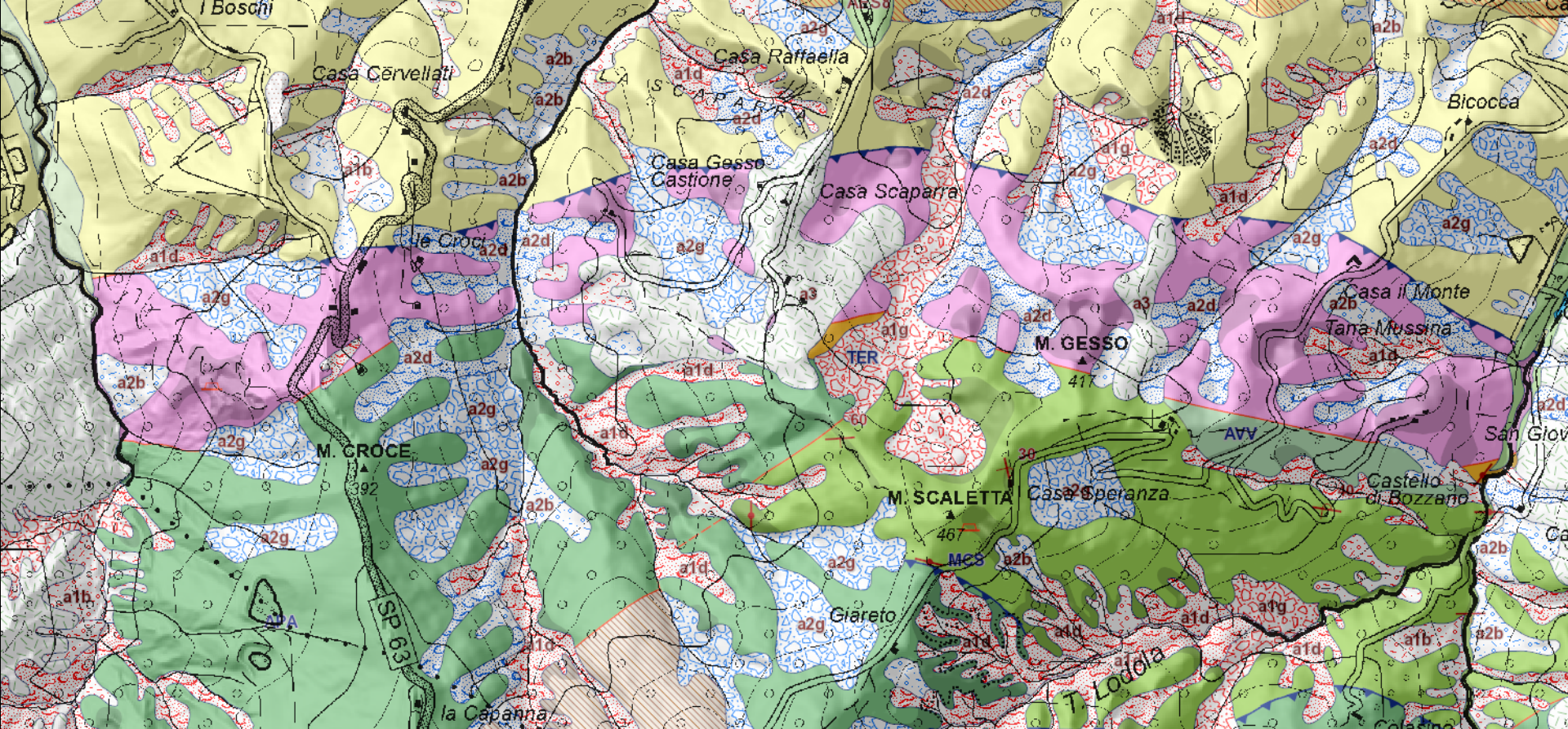
Gruppo Speleo-Paleontologico G. Chierici di Reggio Emilia















IT4030017

Cà del Vento, Cà del Lupo, Gessi di Borzano

Cartografia vigente dal 20 aprile 2009

(Deliberazione della Giunta Regionale n. 512/2009)

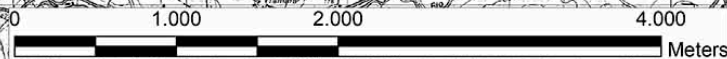
-  Sito Rete Natura 2000 rappresentato
-  Limiti altri Siti
-  SIC
-  SIC-ZPS
-  ZPS

940000

940000

935000

935000





IUCN Unione Internazionale per la Conservazione della Natura

0 1 2 km



0 1 2 mi

IUCN Cat. IIb

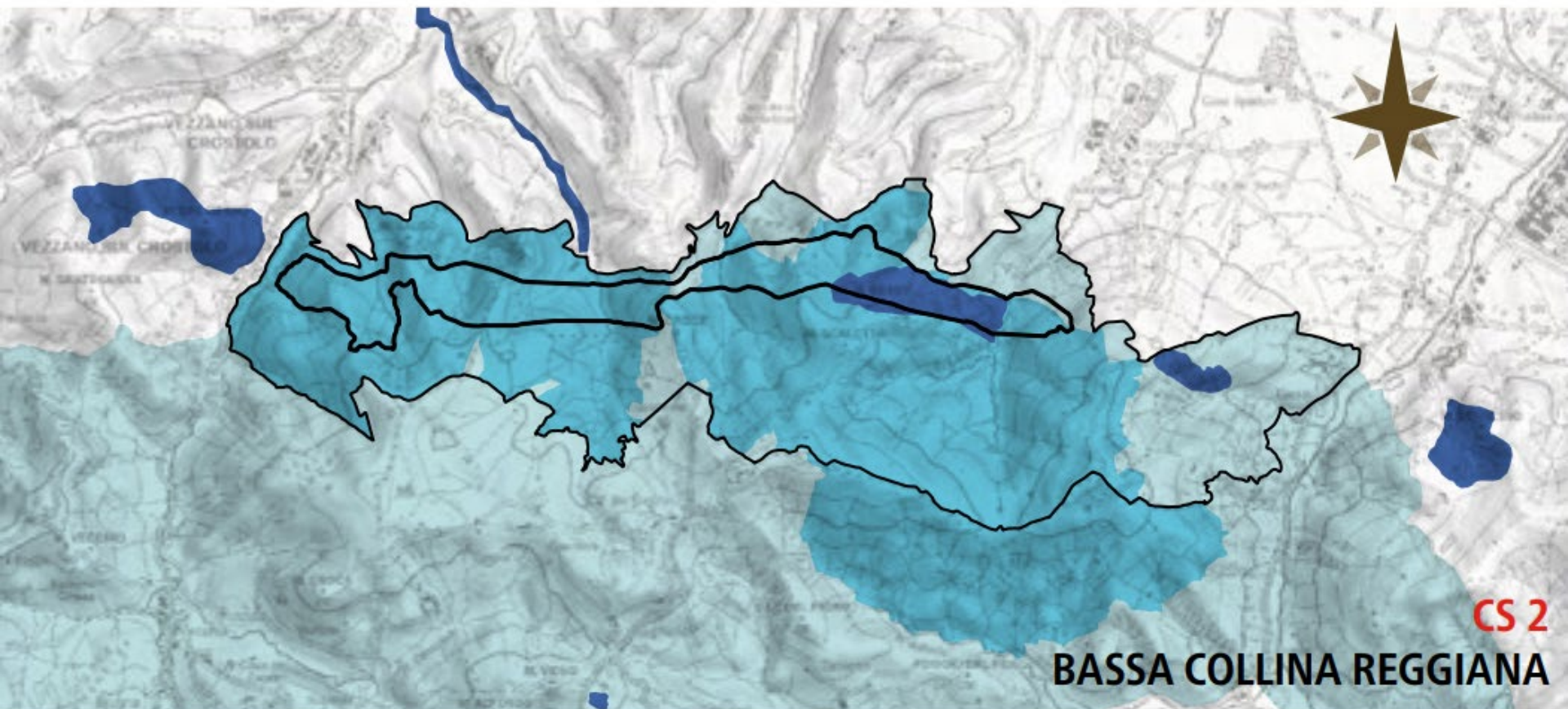
IUCN Cat. III

IUCN Cat. IV

IUCN Cat. V

buffer zone

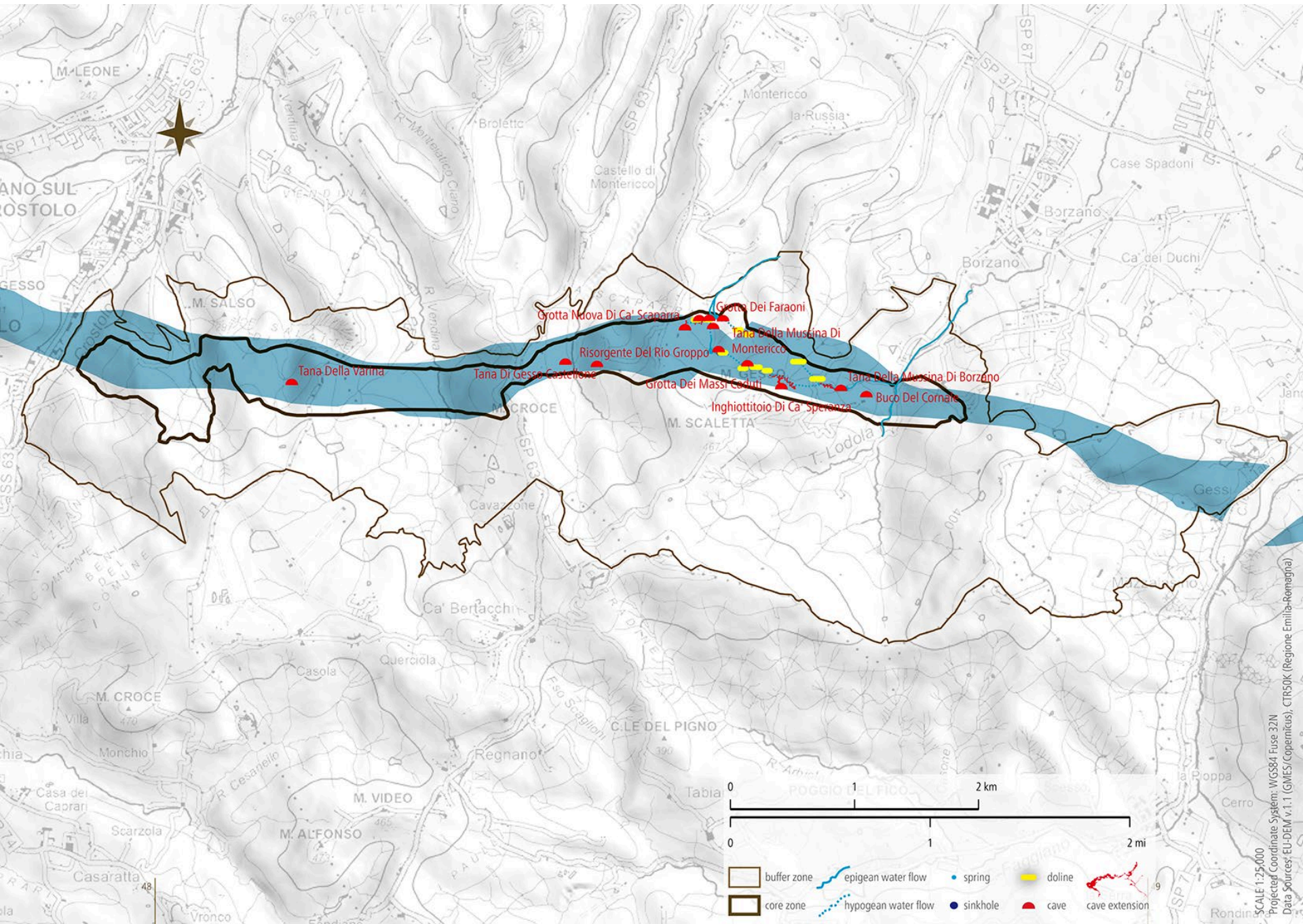
core zone



CS 2

BASSA COLLINA REGGIANA





SCALE 1:25,000  
 Projected Coordinate System: WGS84-Fuse 32N  
 Data sources: EU-DEM v.1.1 (GMES/Copernicus), CTR50K (Regione Emilia-Romagna)





























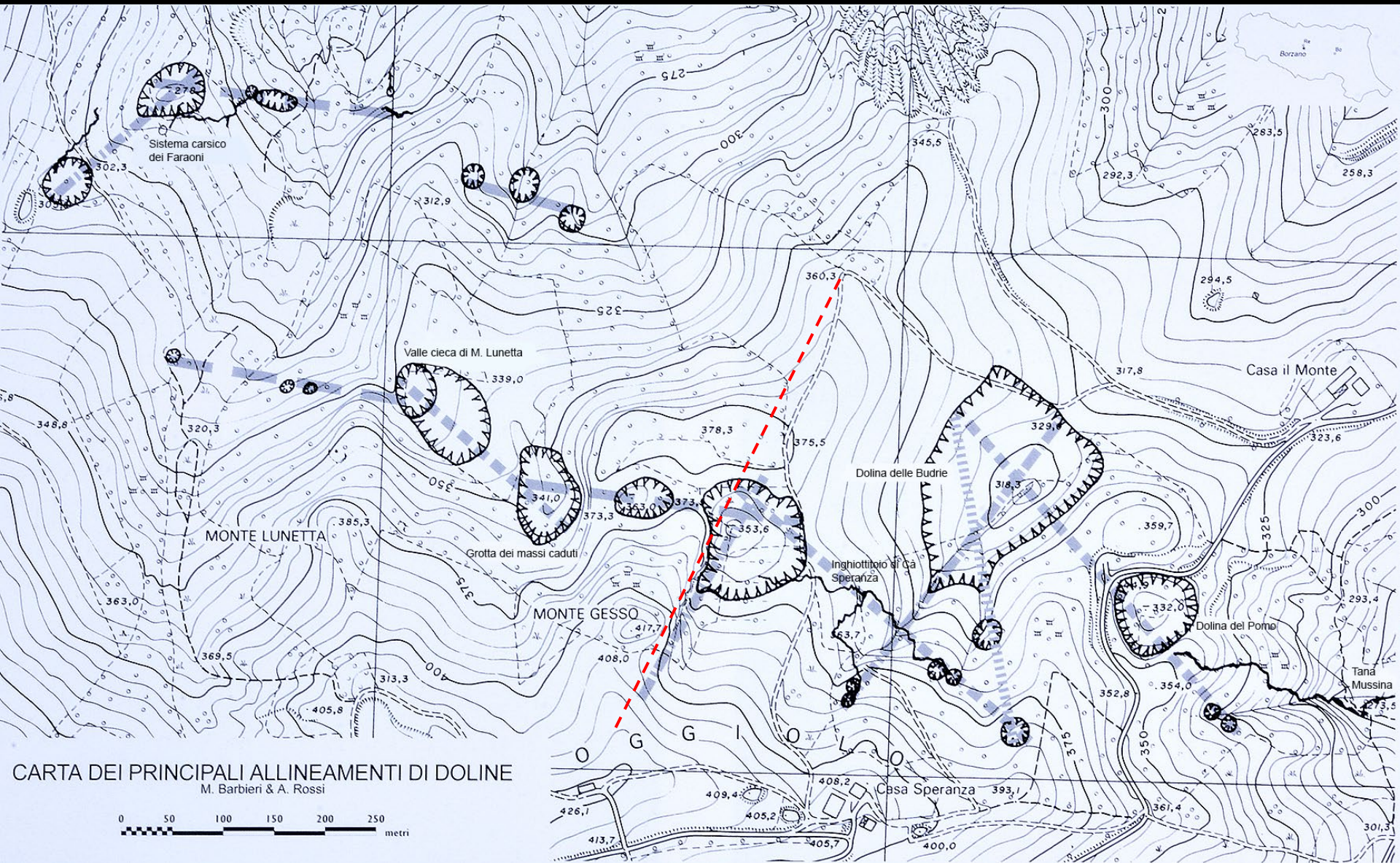








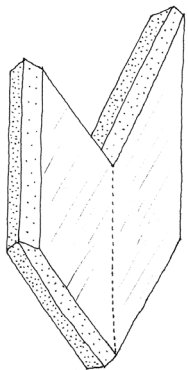




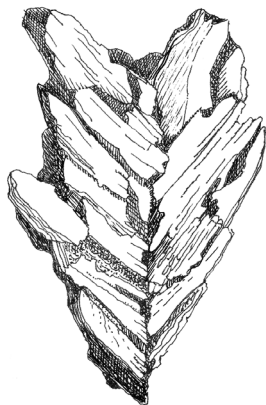








abito cristallino del gesso selenite



un cristallo di gesso di Borzano





*Polypodium vulgare*

*Asplenium trichomanes*



*Sedum album*





Grotta dei massi caduti





*Mercurialis perennis*





*Galanthus nivalis*





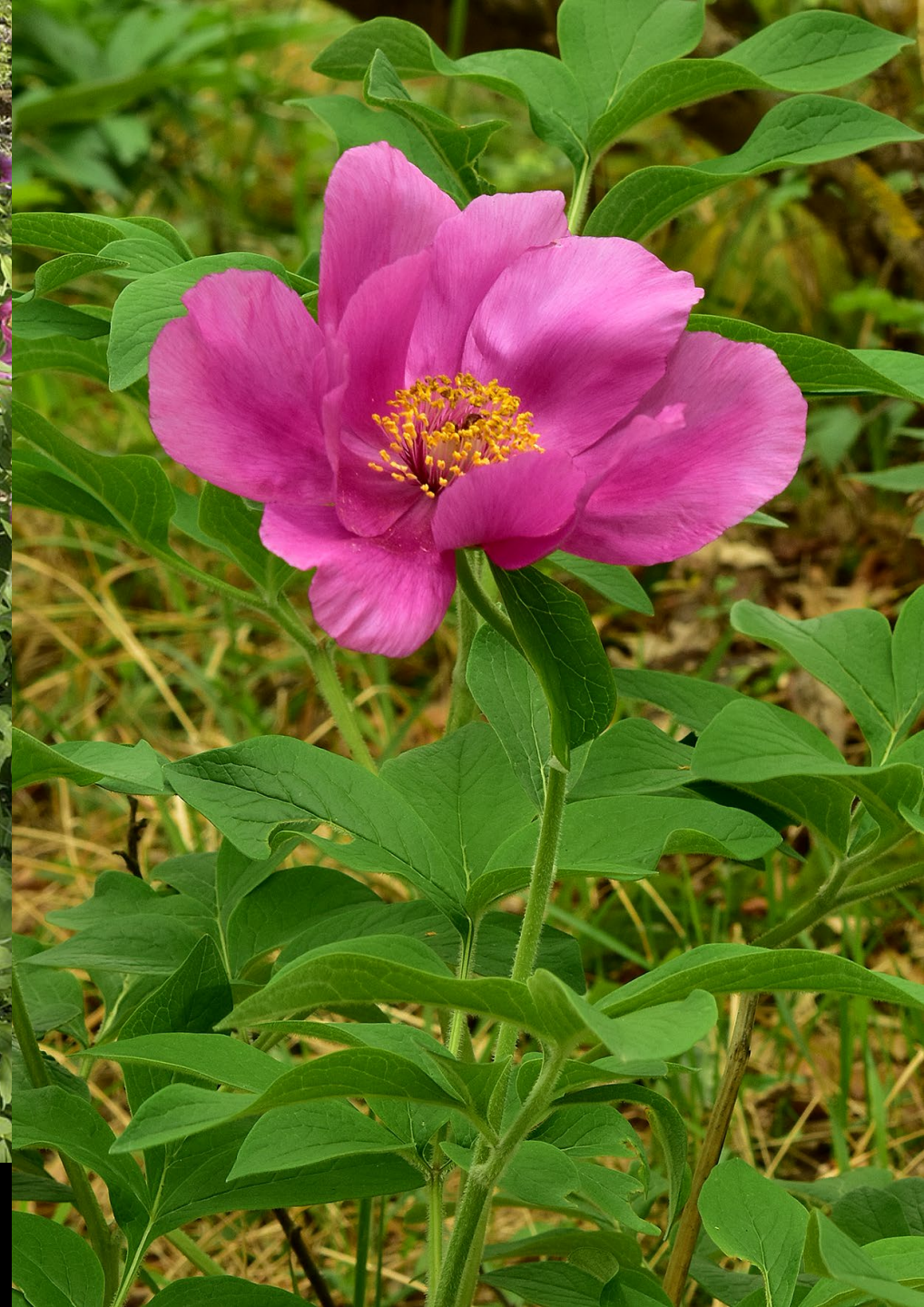
11 formazioni-tipo di copertura vegetale, con boschi da mesofili a xerofili e intermedi...





*Allium pendulinum*





*Paeonia officinalis* subsp. *arietina*





*Dictamnus albus*







*Veratrum nigrum*



*Campanula medium*





*Himantoglossum adriaticum*







*Barlia robertiana*



*Orchis simia*





*Ophrys apifera*



*O. holosericea*



*O. funerea*



*O. bertolonii*





*Capparis spinosa*





*Olea europaea*









*Bufo bufo*



*Triturus carnifex*





*Chalcides chalcides*



*Lacerta bilineata*



*Natrix natrix*



*Hierophis viridiflavus*



*Zamenis longissima*













43 grotte a catasto, 19 non sono più accessibili

3000 m. di sviluppo complessivo

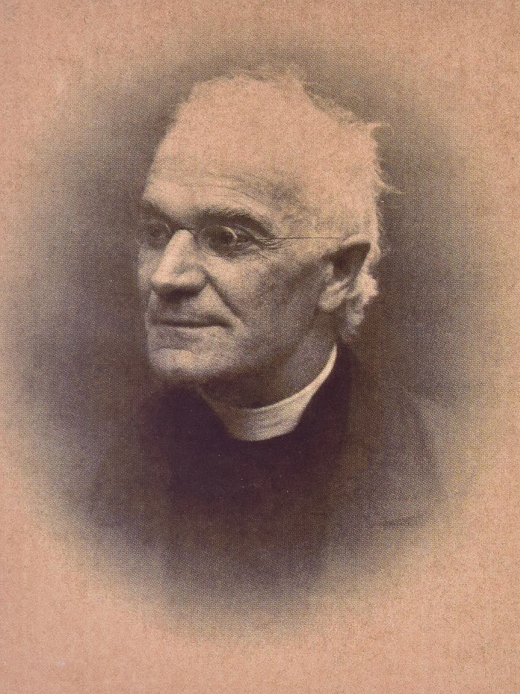
Tana della Mussina: 650 m. di sviluppo complessivo; 35 m. di dislivello



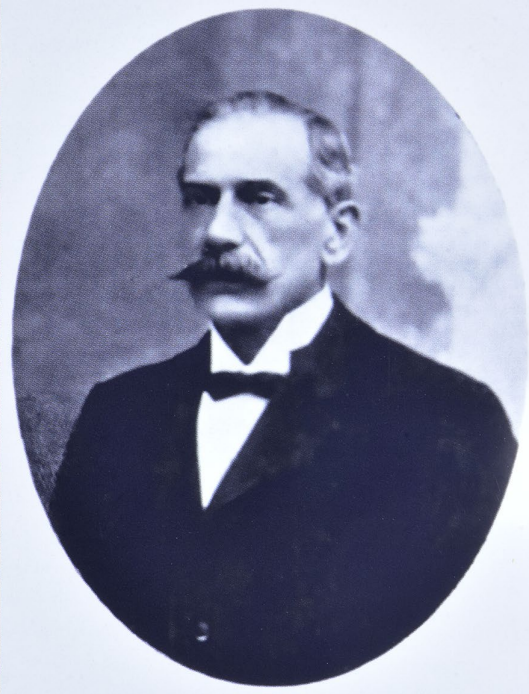


Nel 1694 prima descrizione di Antonio Vallisneri  
Don Antonio Ferretti ne fa una narrazione fantasiosa nel 1872,  
suscitando il disappunto di Pio Mantovani, allievo di Gaetano Chierici

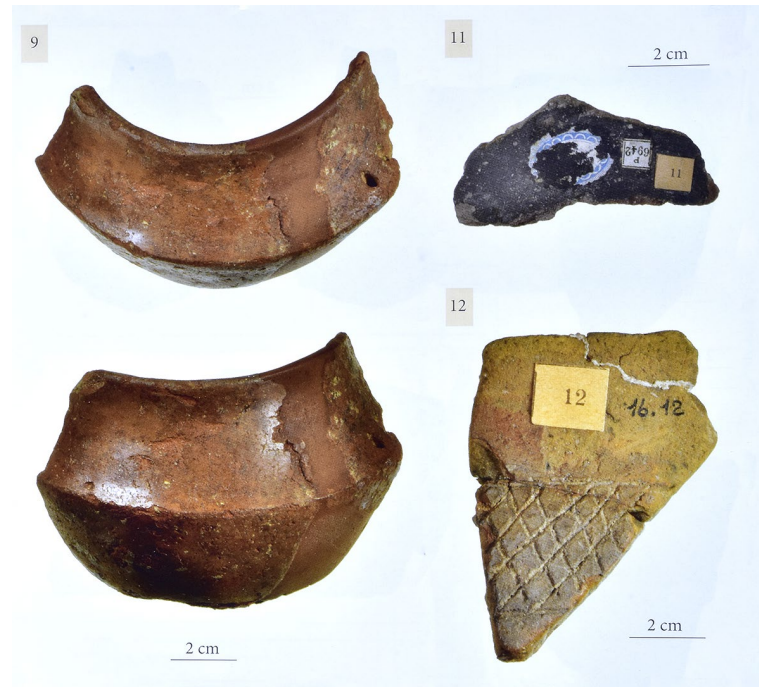




Gaetano Chierici



Pio Mantovani

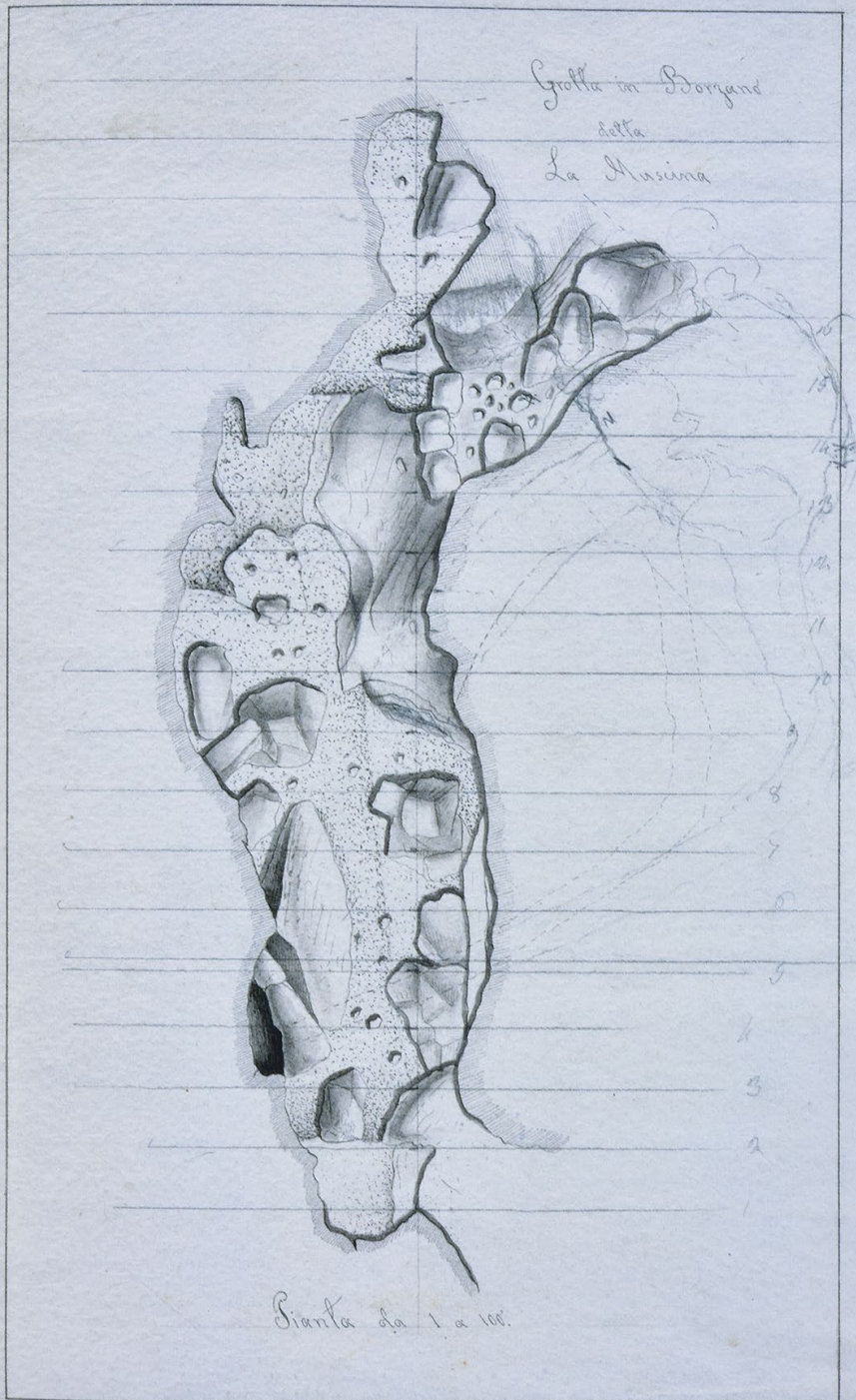


scavi del 1871-72



omeri destri e omeri sinistri non cremati

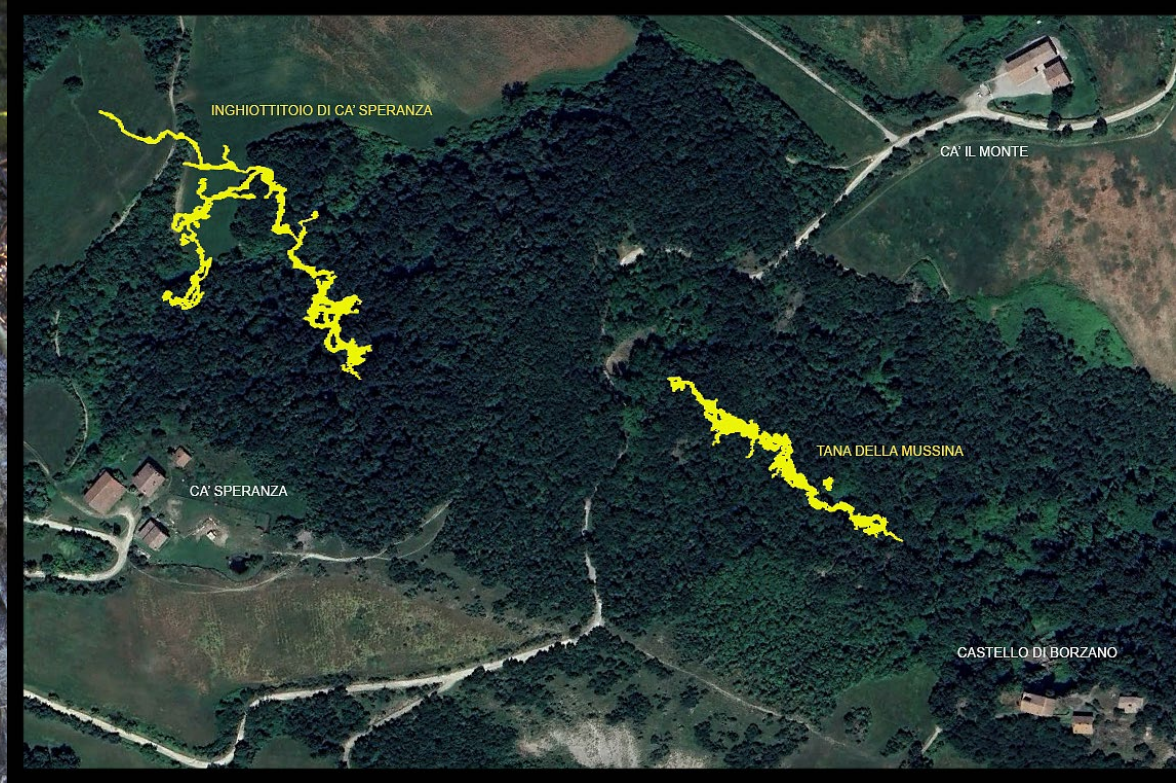




falso del sesino di Modena a nome del Duca Francesco I d'Este







questa grotta è collegata idrologicamente con la Tana della Mussina, ma mancano 200 m. in linea d'aria affinché siano congiunte umanamente

Inghiottitoio di Cà Speranza:  
1200 m. di sviluppo; 75 m. di dislivello





Gran Canjon

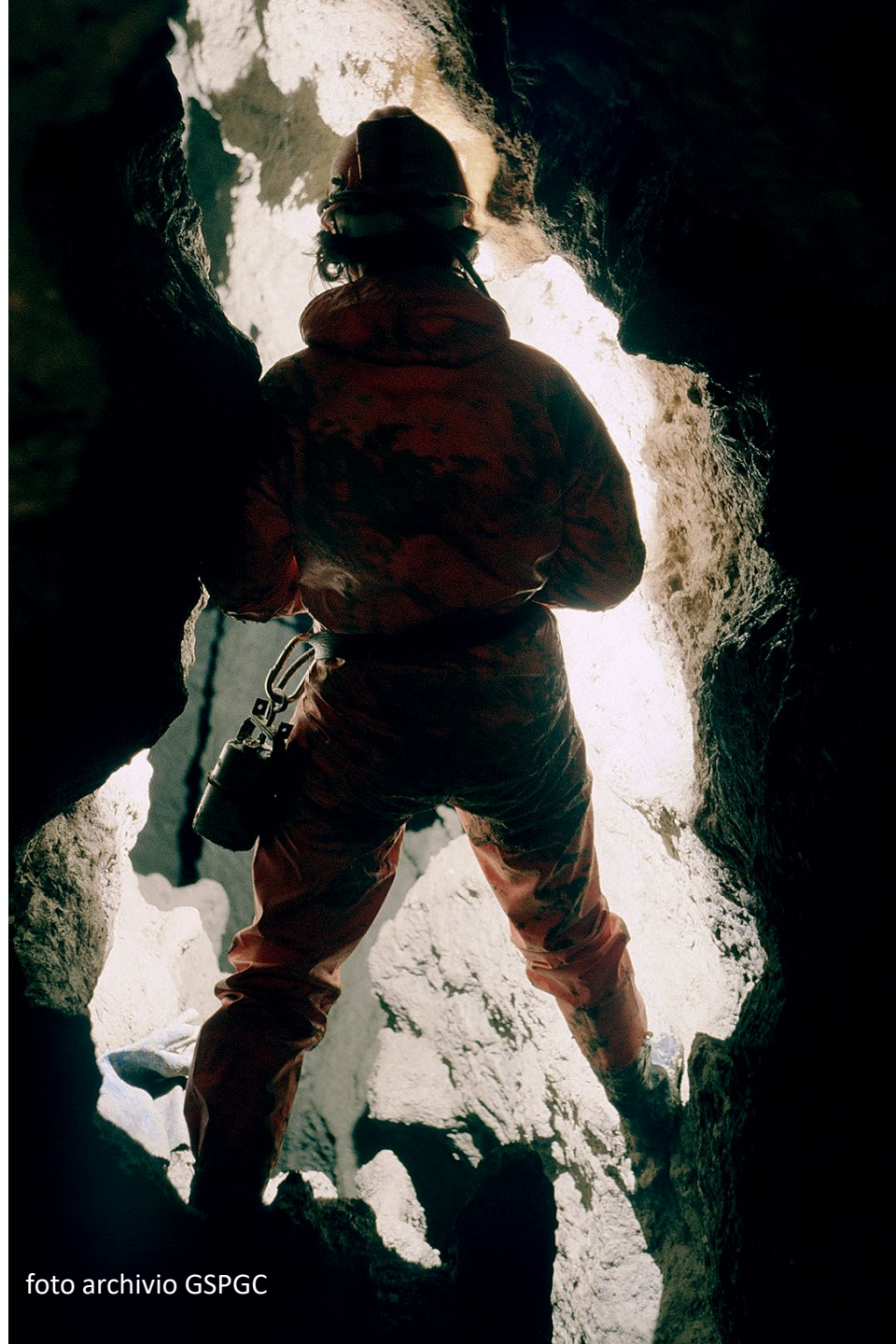


foto archivio GSPGC



*Cà Speranza, El capitain*



foto archivio GSPGC



foto M. Chiesi

*Tana della Mussina, Galleria delle stalattiti*









foto H. Artioli





















Foto B. Pezarossi

*Rhinolophus ferrumequinum*

Altre specie accertate:

Ferro di cavallo minore

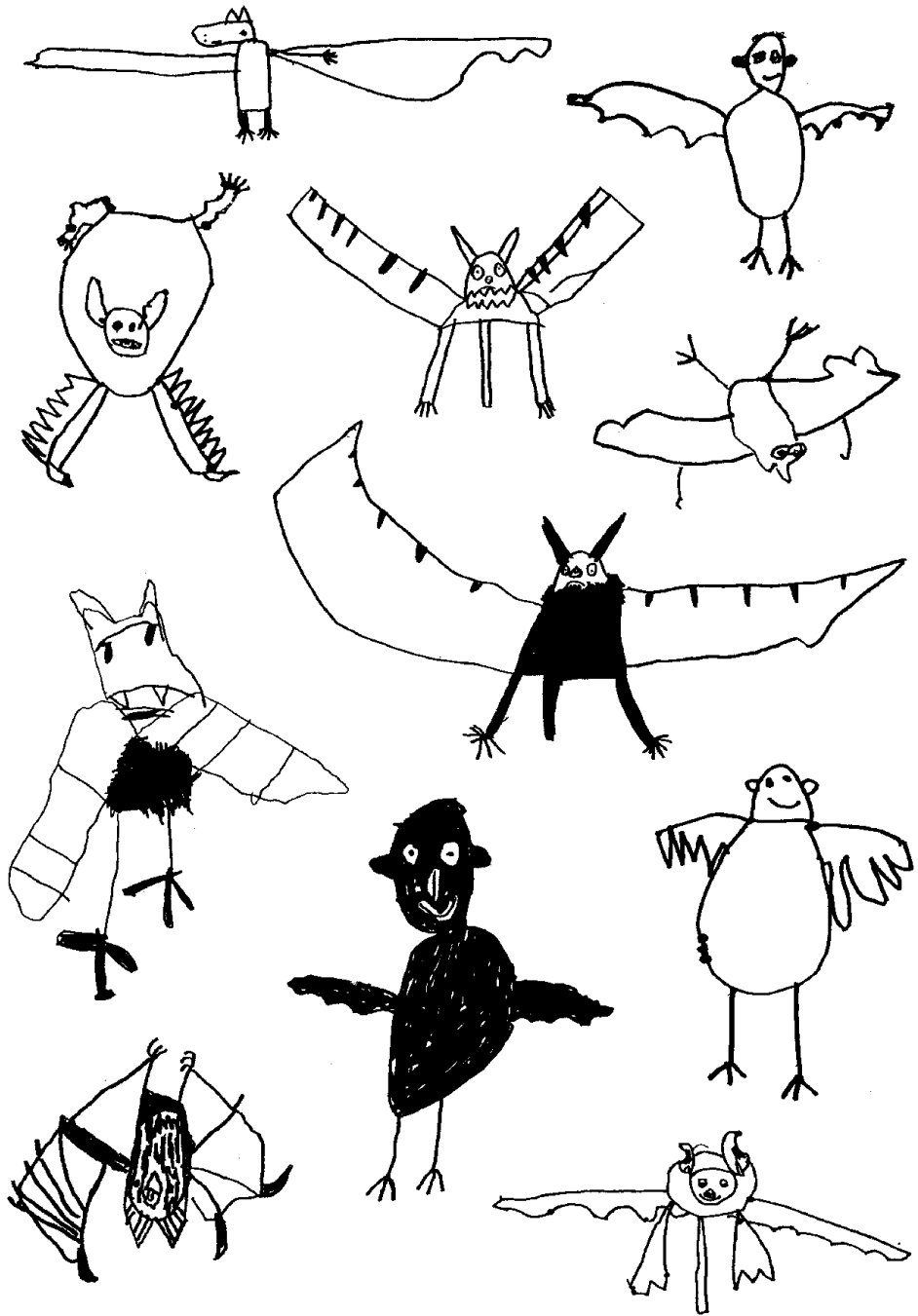
Miniottero

Vespertilio smarginato

*Niphargus cf. speziae*







Bambini e bambine di 5 anni















# IL SENTIERO "ANELLO DI CA' DEL VENTO"

SIC "CA' DEL VENTO, CA' DEL LUPO,  
GESSI DI BORZANO"



Rete Natura 2000  
dell'Emilia-Romagna



Edizione 2009

