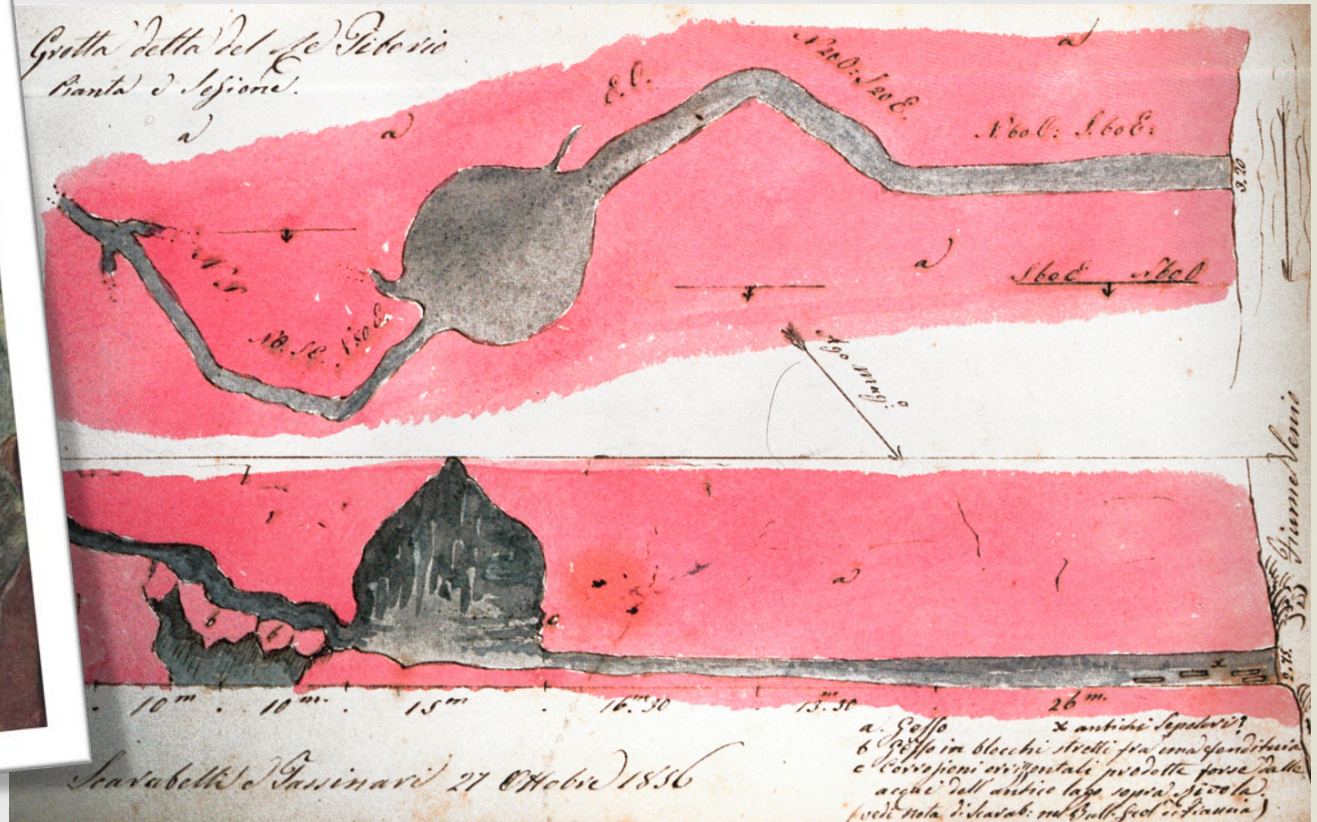
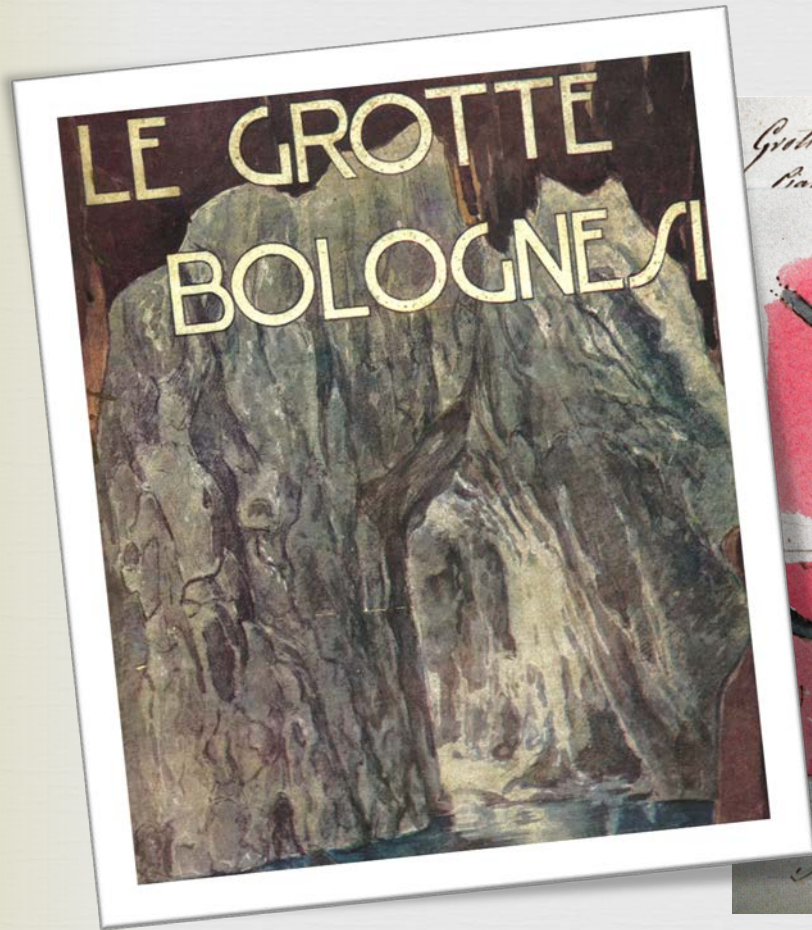


Bologna, 19 ottobre 2018 – Archivio Cartografico Regionale
Usi impropri. La fruizione delle cavità nell'iconografia antica e moderna

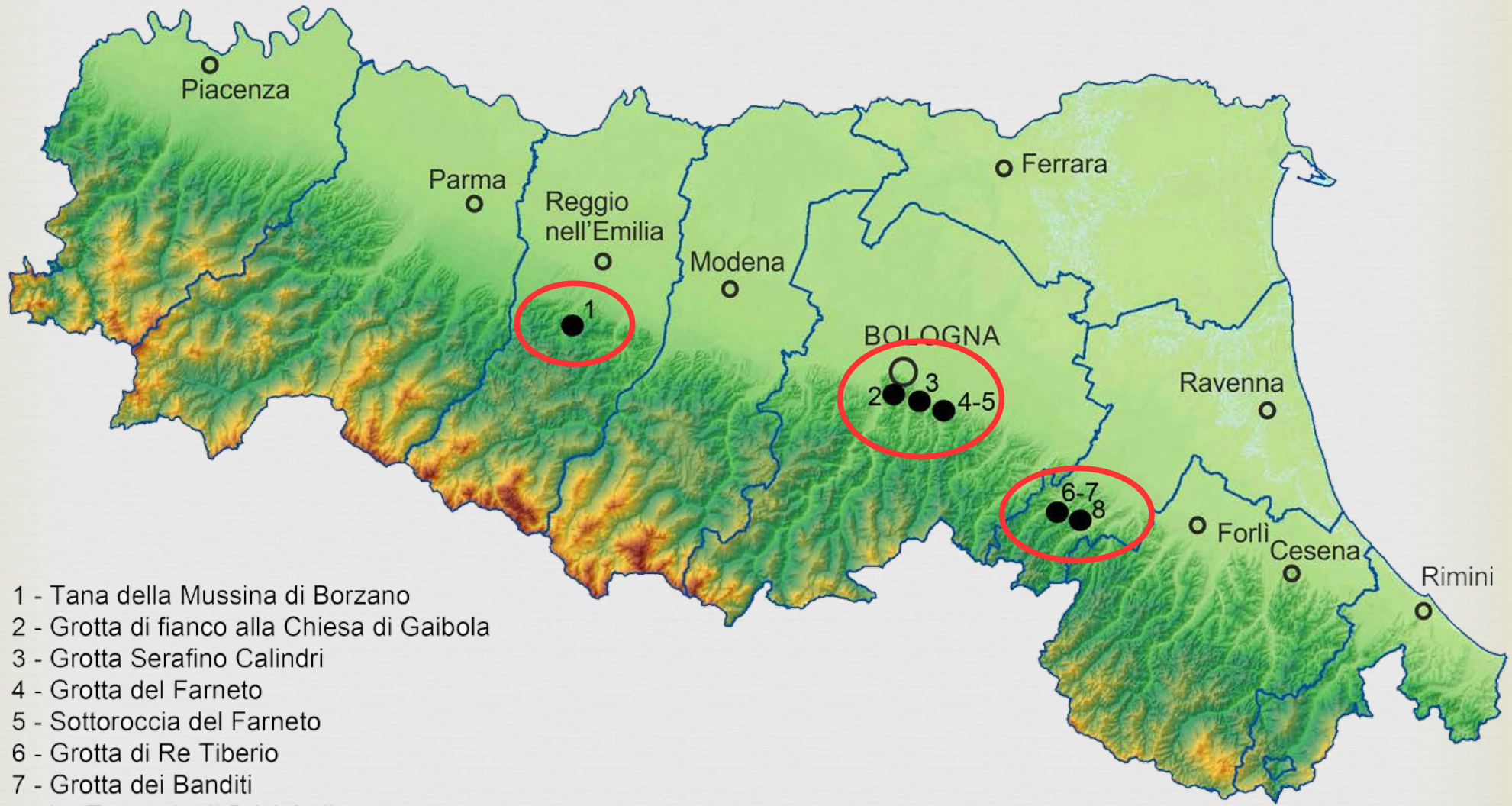


La frequentazione delle grotte in Emilia-Romagna in epoca pre-protostorica

Rossana Gabusi,
Soprintendenza Archeologia, belle arti e paesaggio per la città metropolitana
di Bologna e le province di Modena, Reggio Emilia e Ferrara

La frequentazione delle grotte in epoca pre-protostorica: un mosaico di difficile ricomposizione

- Difficoltà logistica di effettuare recuperi o scavi in grotta
- Scavi ottocenteschi scarsamente documentati (perdita della documentazione)
- Perdita dell'associazione tra materiali recuperati e stratigrafia
- Progressiva distruzione (anche totale) dei contesti ad opera dell'azione di cava
- Scavi clandestini che hanno distrutto le stratigrafie e disperso i materiali
- Studi frammentati e pubblicati in riviste e pubblicazioni di vari settori
- Necessità di nuovi scavi stratigrafici



- 1 - Tana della Mussina di Borzano
- 2 - Grotta di fianco alla Chiesa di Gaibola
- 3 - Grotta Serafino Calindri
- 4 - Grotta del Farneto
- 5 - Sottoroccia del Farneto
- 6 - Grotta di Re Tiberio
- 7 - Grotta dei Banditi
- 8 - La Tanaccia di Brisighella

La Tana della Mussina di Borzano (RE)



Cronologia:

Tardo Neolitico?

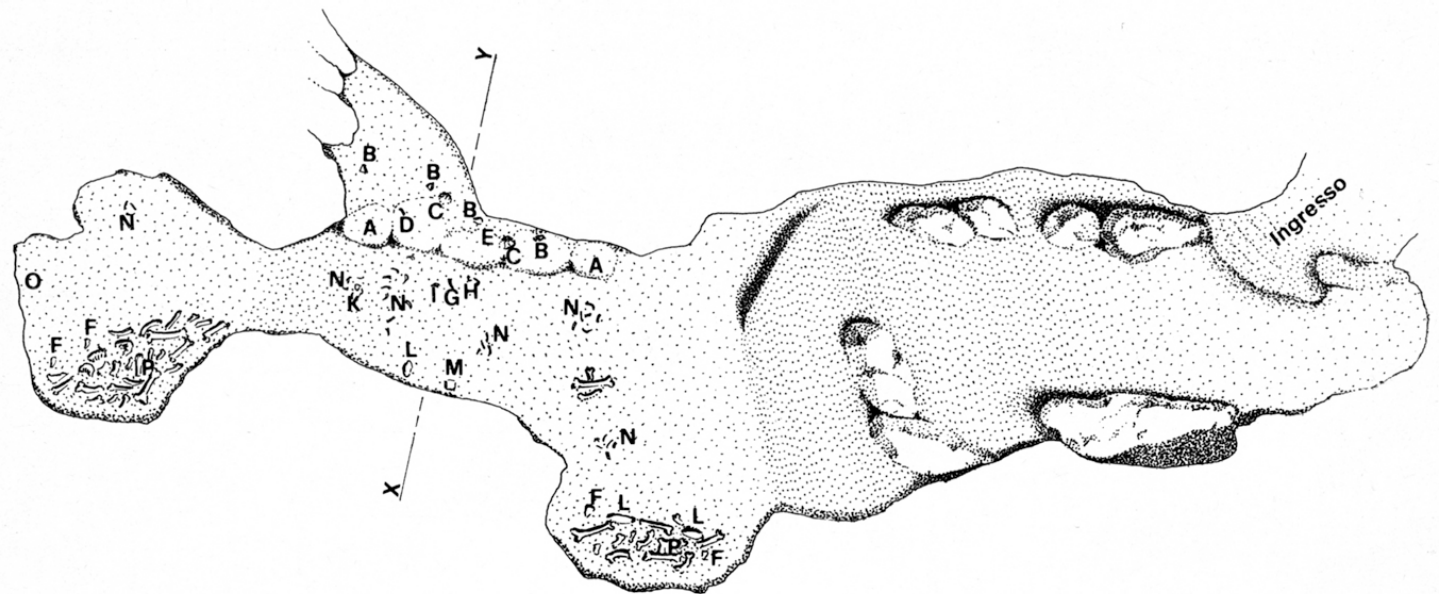
Eneolitico pieno

C14: 2940-2870 BC, 2930-2860 BC

Utilizzo:

Funerario e rituale

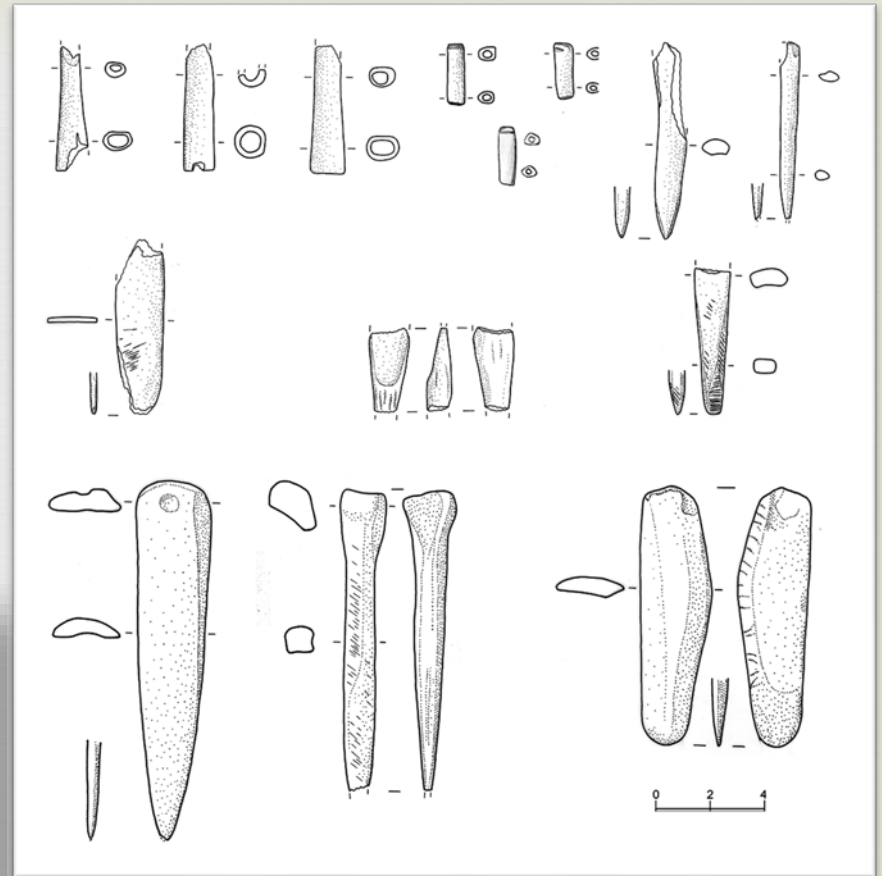
TANA DELLA MUSSINA PIANTA ESPOSTA A TORINO NEL 1884



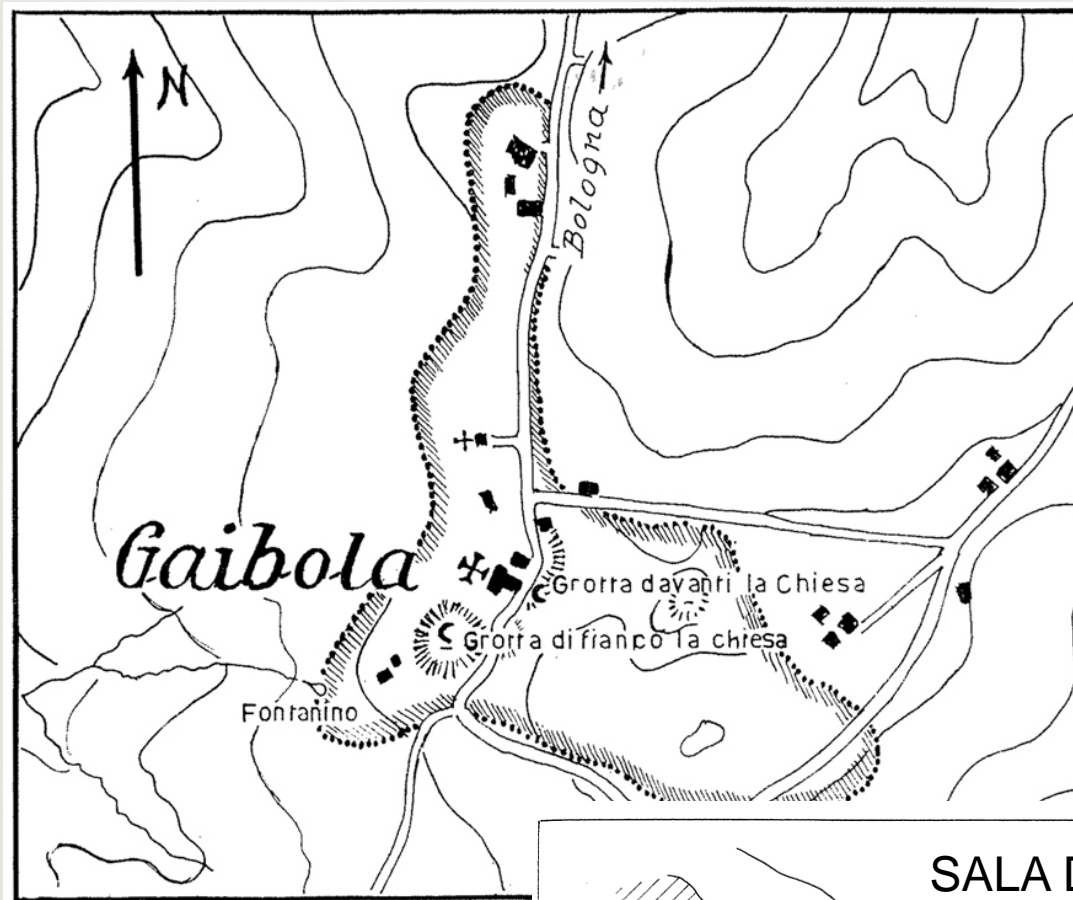
18 inumati

(6 bambini,
4 adolescenti,
7 adulti, 1 anziano)

- Deposizioni primarie
- Esposizione dei cadaveri
- Manipolazione delle ossa
- Manipolazione dei crani
- Parziale cremazione sull'altare della Sala I
- Deposizione secondaria delle ossa in nicchie



La Grotta di fianco alla Chiesa di Gaibola (BO)



Cronologia:

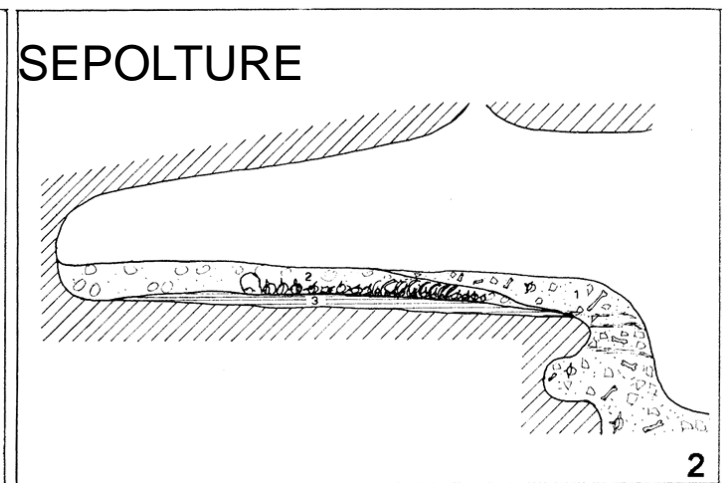
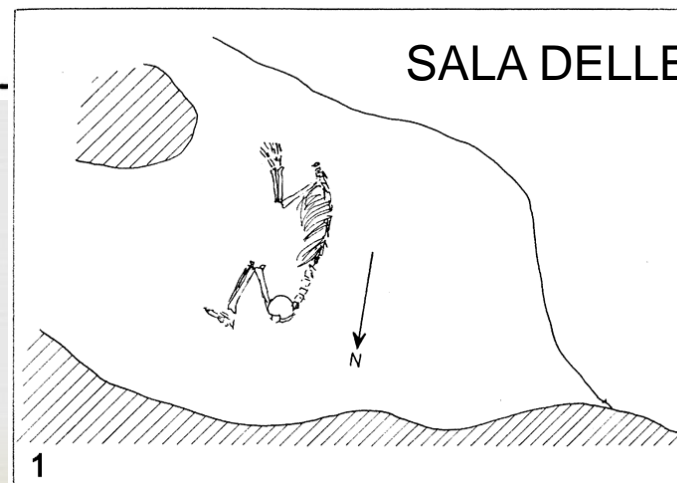
Eneolitico-
Antica età del Bronzo
III-inizio II millennio a. C.

Utilizzo:

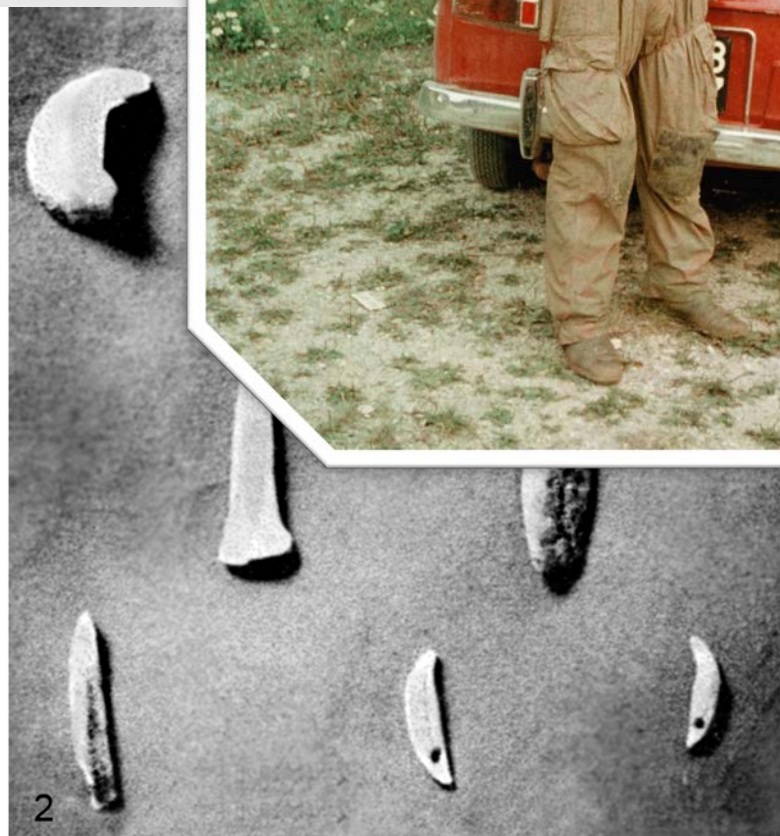
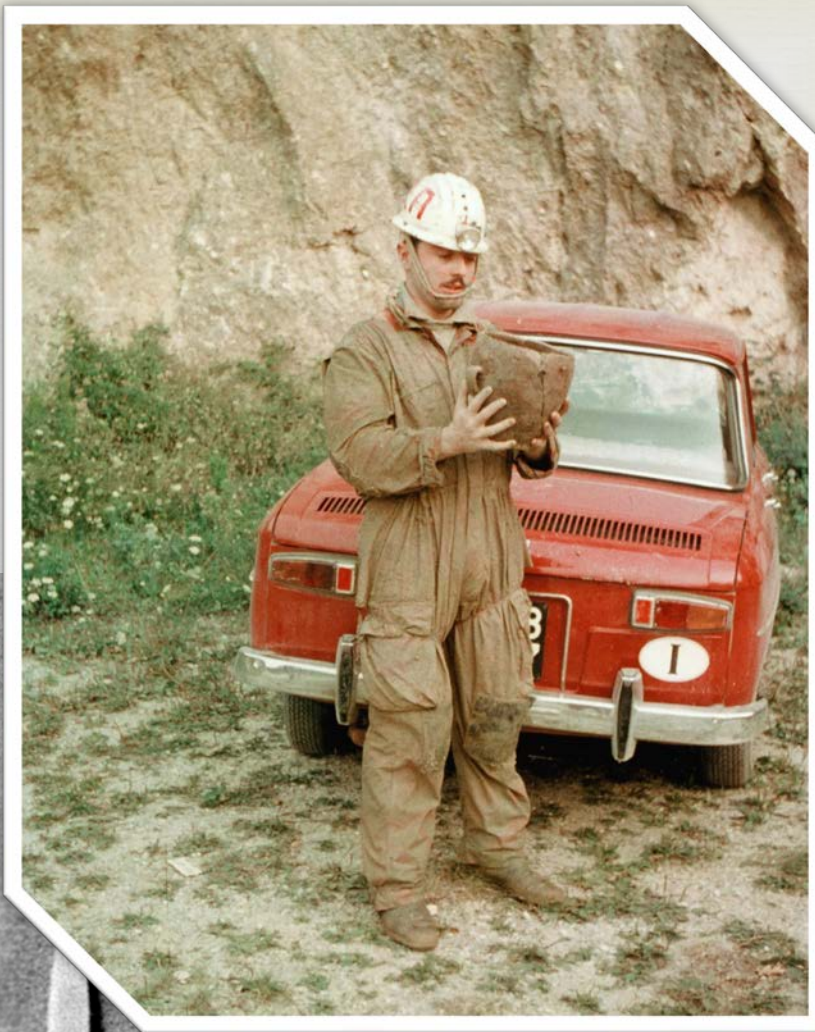
Funerario e rituale

4-5 inumati

(1 uomo depresso sul lato dx, 1 donna, 1 ragazzo, 1 bambino + 1 cranio perduto)



- Deposizioni primarie
- Manipolazione delle ossa
- Manipolazione dei crani
- Deposizione secondaria delle ossa



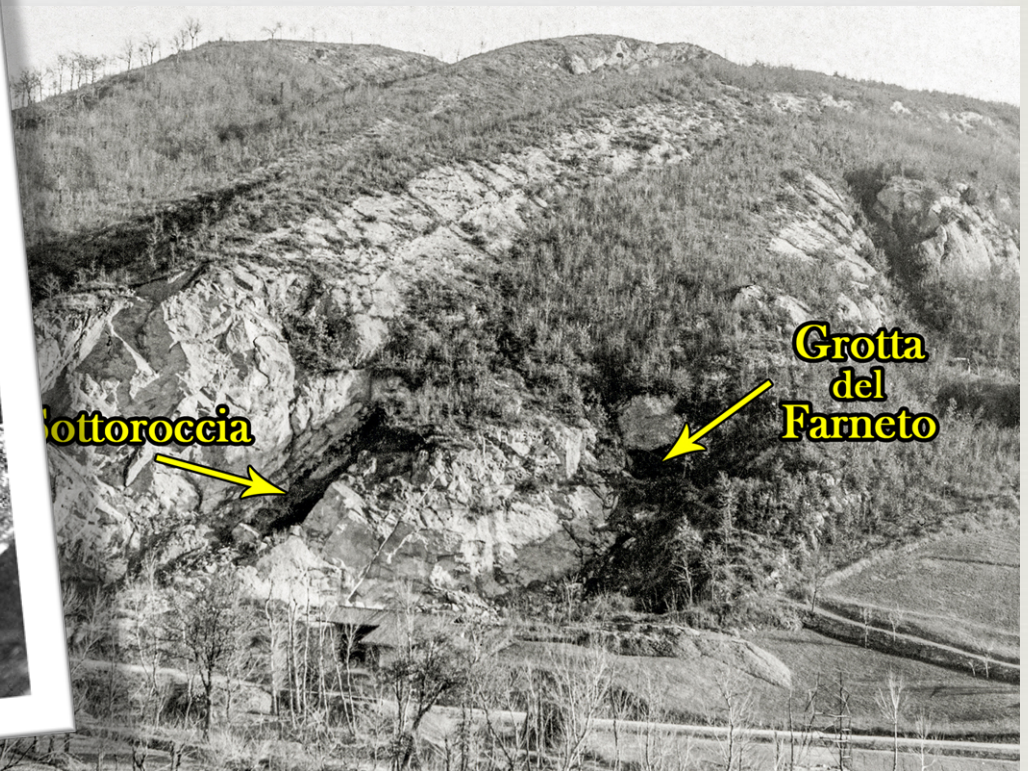
Il Sottoroccia del Farneto (BO)



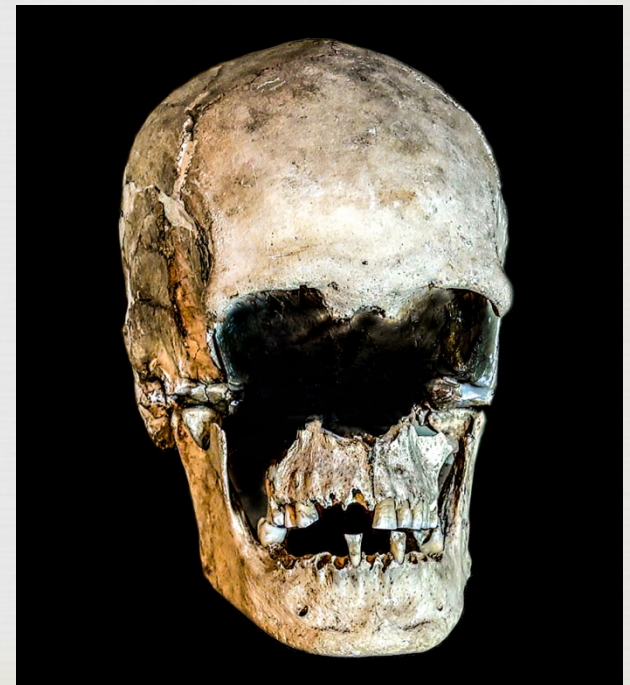
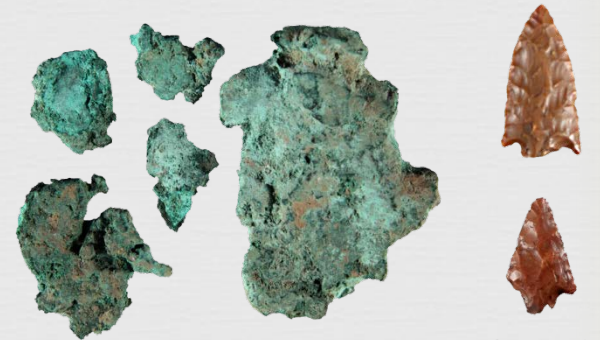
Cronologia:
Eneolitico finale
Metà III millennio a. C.

Utilizzo:
Funerario e rituale

40 inumati
(10 bambini, 16
giovani, 14 adulti)



- Deposizioni primarie
- Manipolazione delle ossa
- Manipolazione dei crani
- Deposizione secondaria delle ossa



La Grotta del del Farneto (BO)



Cronologia:

Antica età del Bronzo
Media età del Bronzo
iniziale e piena
Età del Bronzo Recente
II millennio a. C.

Utilizzo:

Funerario
Insediativo
Produttivo



- **USO FUNERARIO: 4 INUMATI**

Deposizione secondaria delle ossa

- **USO CULTUALE?**

(raccolta delle acque da stillicidio)

- **USO ABITATIVO (SPORADICO)**

Grotta di facile accesso, molti oggetti legati alle attività domestiche: dolii, orci, piatti, teglie, ciotole, fusaiole

- **USO PRODUTTIVO?**

1 matrice da fusione, 2 crogioli



La Grotta Serafino Calindri (BO)



Cronologia:

Antica età del Bronzo finale
Media età del Bronzo iniziale
Metà del II millennio a. C.

Utilizzo:

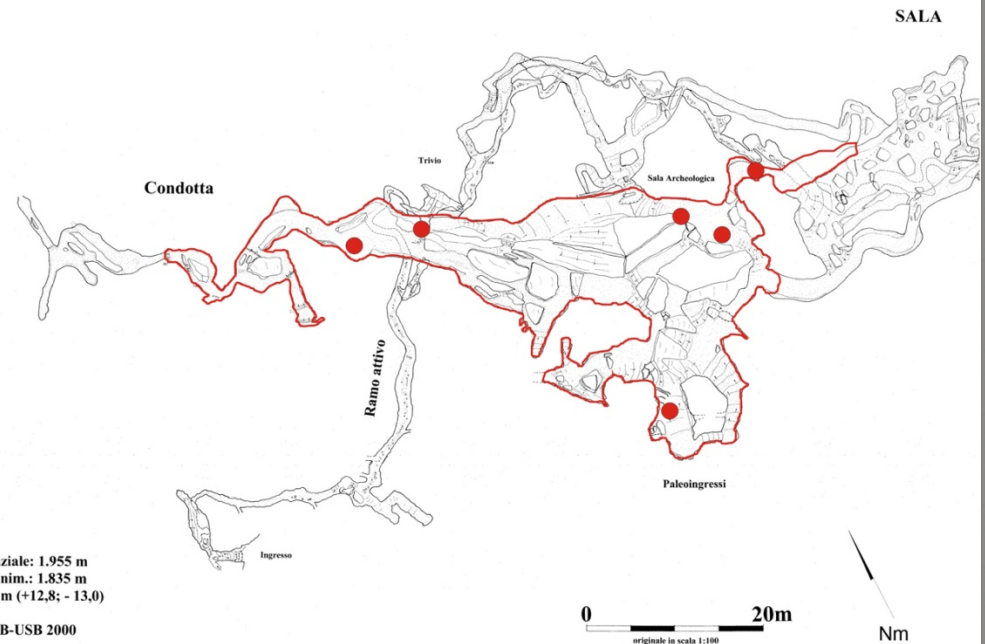
Domestico/produttivo
Produzione manufatti in scagliola e loro
impiego per stoccaggio materie prime

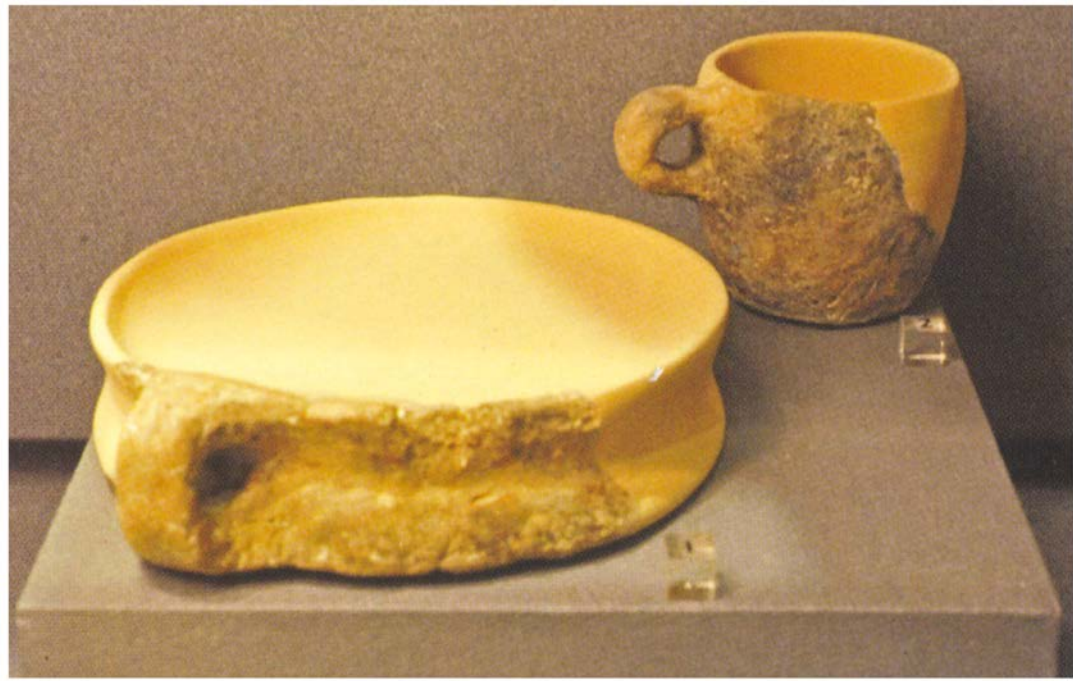
Utilizzo:
Funerario?



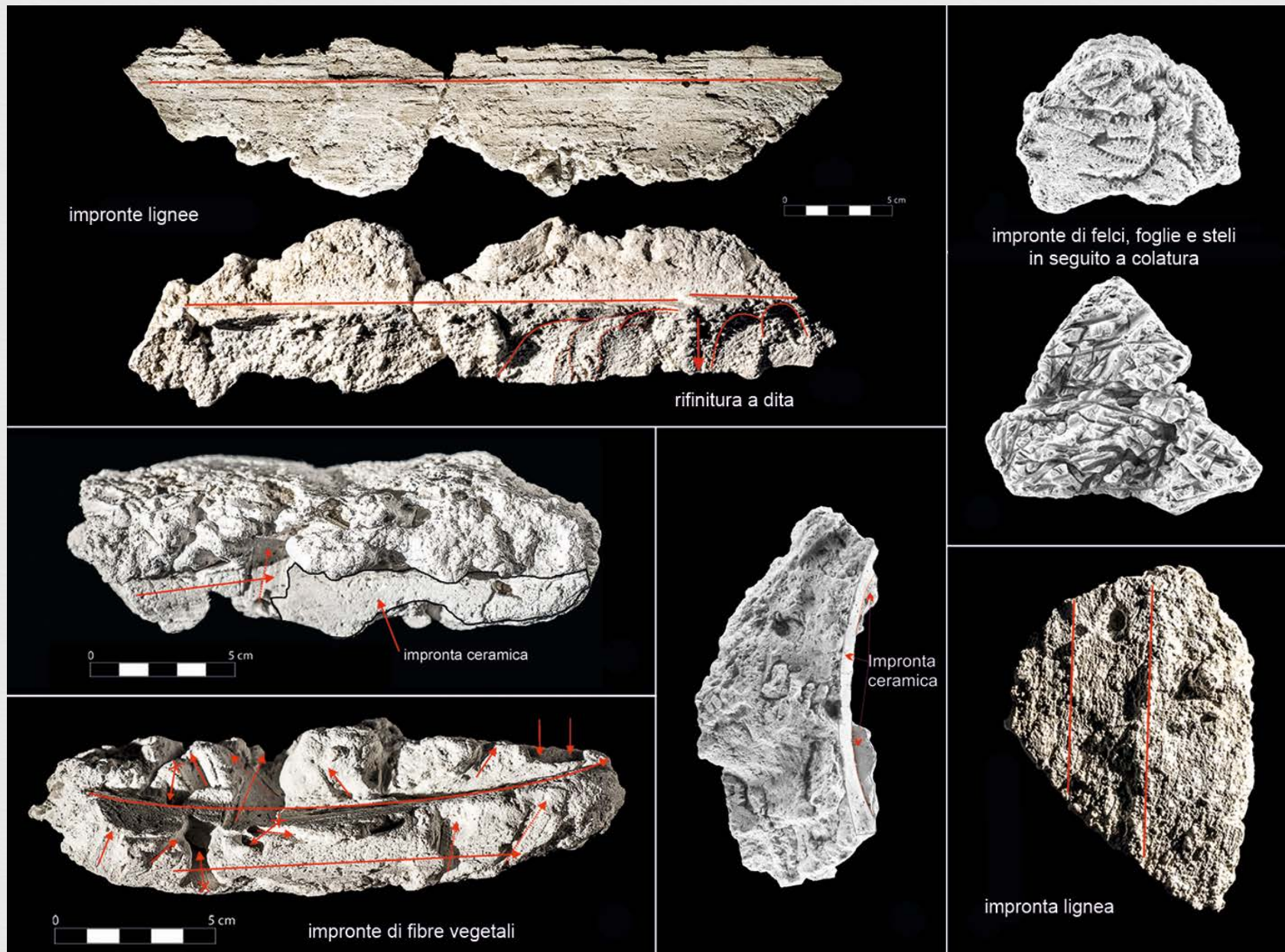
149 ER/BO
GROTTA
SERAFINO
CALINDRI

POSIZIONAMENTO DELLE AREE INDAGATE
TRA GLI ANNI '60 E GLI ANNI '80





Manufatti in gesso cotto, prodotti in loco, recanti le impronte dei materiali con cui sono entrati in contatto prima della solidificazione





Tappo di giara in argilla sigillato con
un'applicazione di gesso-scagliola.

Tempio di Amenotheop II a Luxor
scavi del Centro Francesco Ballerini di Como – Foto C. Busi

La Grotta del Re Tiberio (RA)



Cronologia:

Eneolitico - Antica età del Bronzo

III-inizio II millennio a.C.

Media e Recente età del Bronzo

Seconda metà II millennio a.C.

Età del Ferro-età Romana imperiale

VI sec. a.C. - III sec. d.C.

Età medievale

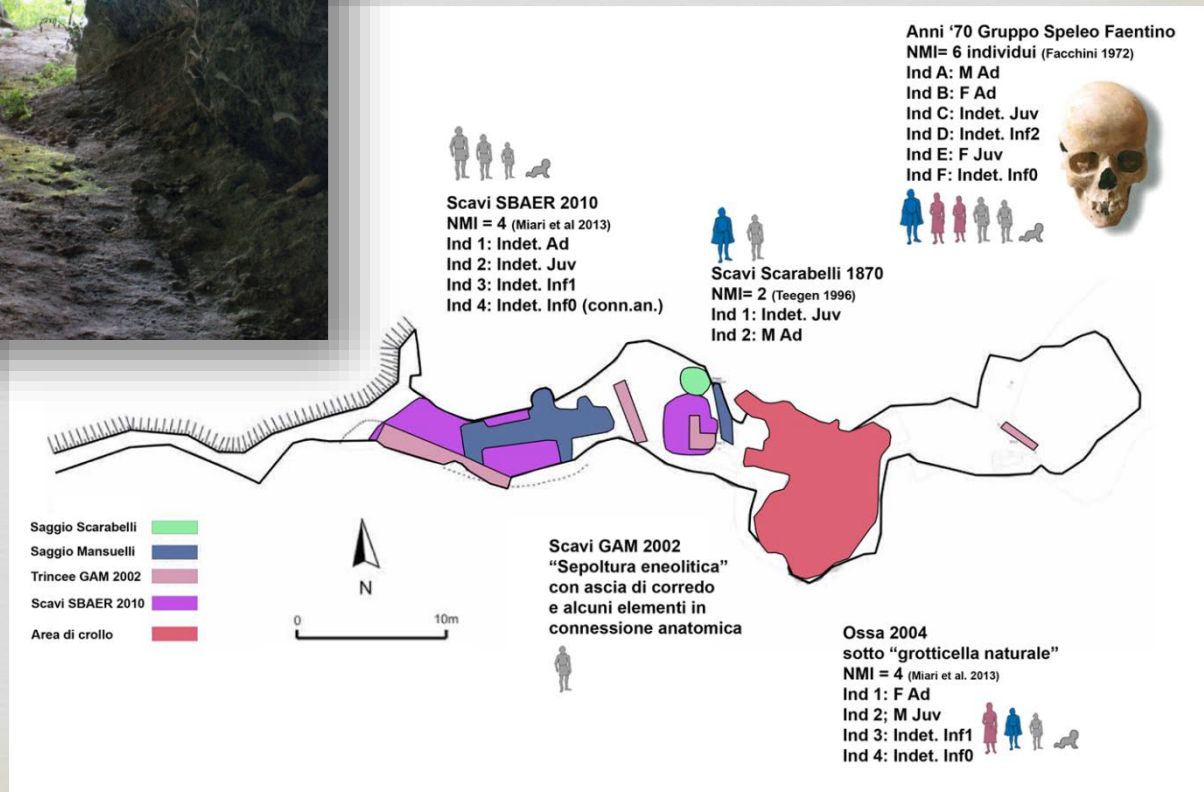
IX – XV sec. d.C.

Utilizzo:

Funerario e rituale

Culturale (culto delle acque)

Eremitico – zecca clandestina



16-17 inumati

(3 neonati, 3 bambini,
5 adolescenti, 5 adulti)

- Deposizioni primarie
- Esposizione dei cadaveri
- Manipolazione delle ossa
- Deposizione secondaria separata per parti anatomiche in nicchie e anfratti
- Traslazione dei crani (mancano tutti tranne 1)
- Parziale combustione delle ossa (intenzionale?)



La Grotta dei Banditi (RA)

Cronologia:

Eneolitico finale?

Antica età del Bronzo

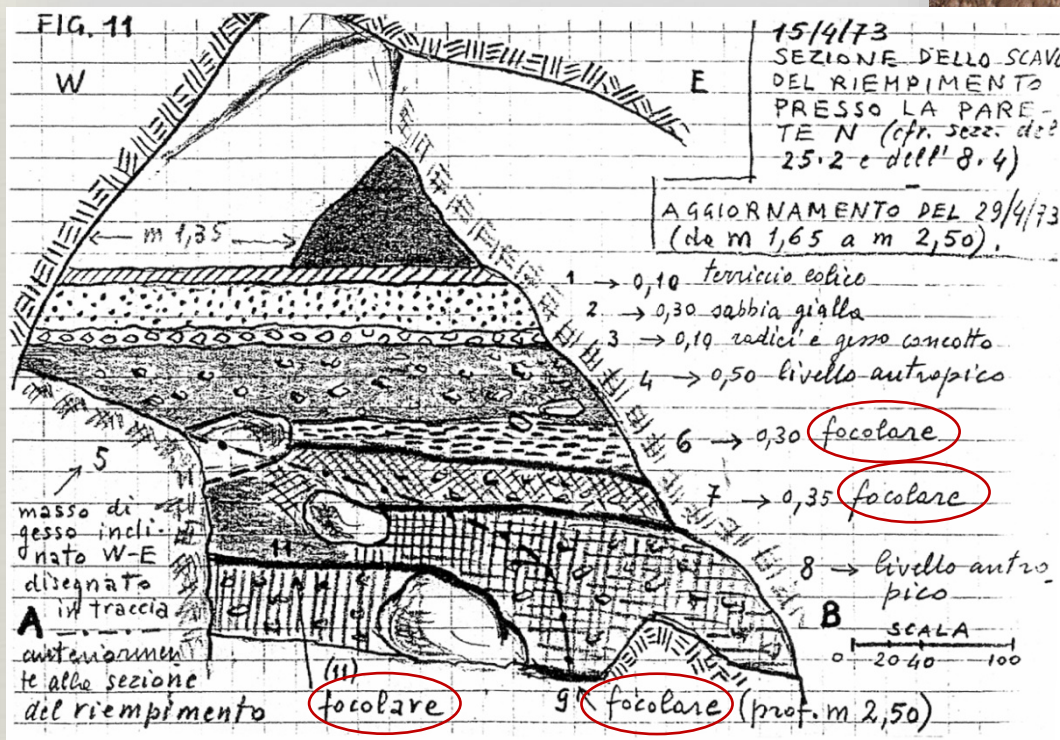
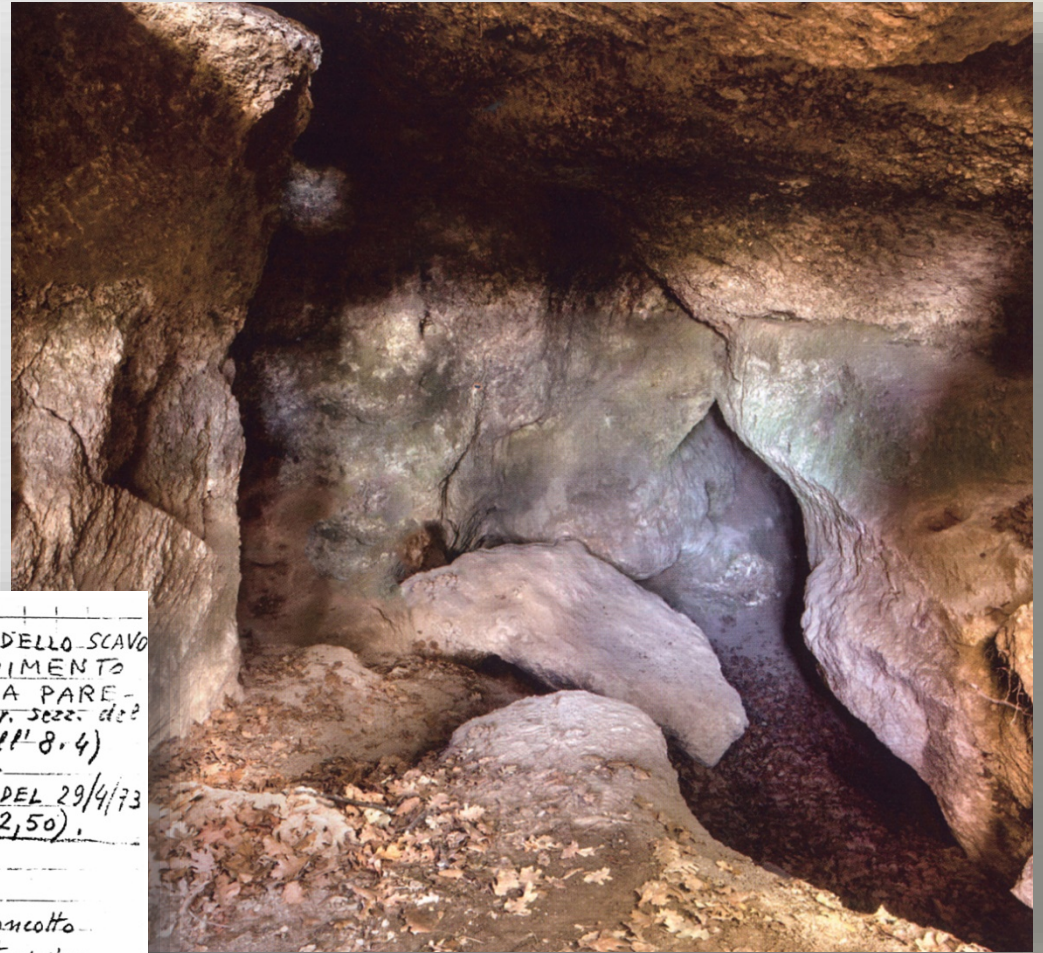
fine III - inizio II millennio a. C.

C14: 1890-1750 BC, 1950-1690 BC

Utilizzo:

Funerario

Abitativo



4 inumati

(1 neonato, 1 bambino di 6 anni, 2 adulti)

- USO FUNERARIO E RITUALE

Deposizione secondaria delle ossa

Parziale combustione delle ossa

Presenza di oggetti di corredo

- USO ABITATIVO STAGIONALE

Grotta di facile accesso, presenza di

acqua, oggetti legati alle attività

domestiche: olle, ciotole, colini,

1 cucchiaio, resti di pasto (fauna),

numerosi focolari



La Tanaccia di Brisighella (RA)

Cronologia:

Eneolitico

Antica età del Bronzo

Età del Bronzo Media e Recente

III – fine II millennio a.C.

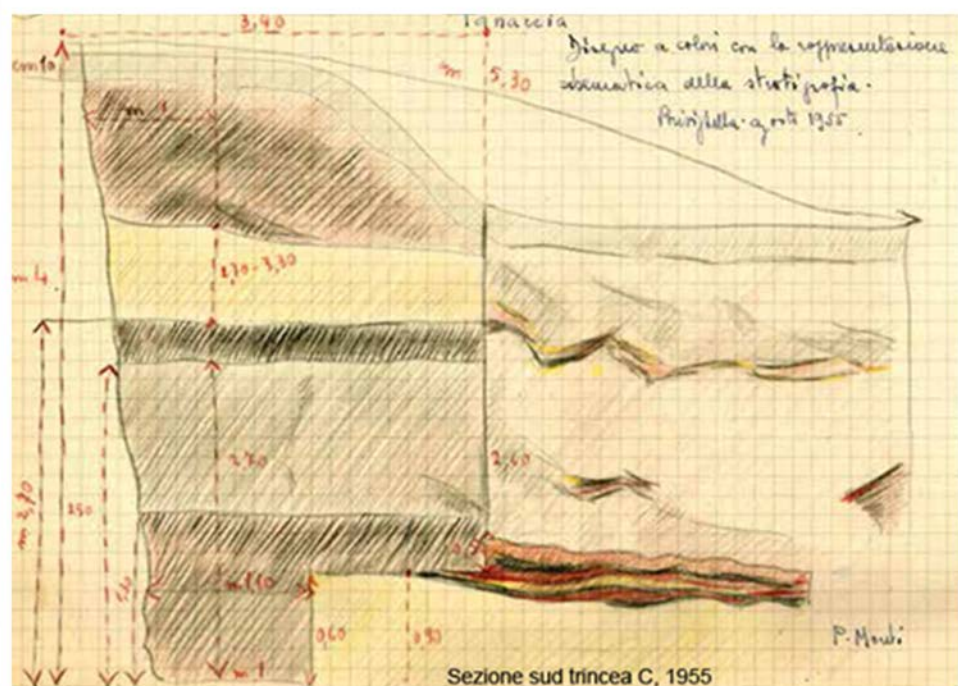
Età del Ferro V sec. a.C.

Utilizzo:

Funerario

Abitativo

Culturale



10-12 inumati

(1 bambino, 5 giovani,
2 adulti, 4 indet.)

- **USO FUNERARIO E RITUALE**

Deposizioni primarie

Manipolazione delle ossa

Manipolazione dei crani, (due crani
deposti in 1 nicchia con tazza rovesciata)

Deposizione secondaria delle ossa

- **USO ABITATIVO STAGIONALE**

Grotta di facile accesso, presenza di
acqua, oggetti legati alle attività
domestiche: olle, ciotole, resti di pasto,
macine, numerosi focolari

- **USO CULTUALE**



USO FUNERARIO

(tardo Eneolitico - Antica età del Bronzo, fine III – inizio II millennio a.C.)

Riti complessi, legati alla sfera del culto degli antenati:

- Deposizioni primarie
- Esposizione dei cadaveri
- Manipolazione delle ossa
- Manipolazione e, in certi casi, traslazione dei crani
- Parziale cremazione e combustione delle ossa
- Deposizione secondaria a volte molto ordinata e divisa per distretti ossei

USO ABITATIVO STAGIONALE

- Grotta di facile accesso
- Presenza di acqua
- Oggetti legati alle attività domestiche

USO DOMESTICO/PRODUTTIVO

(genericamente età del Bronzo, II millennio a.C.)

- Rinvenimento di oggetti legati ad attività produttive (gesso/scagliola, crogioli)
- Presenza di acqua e focolari

USO CULTUALE

(attestato con certezza per l'età del Ferro)

- Rinvenimento di vaschette scavate nella roccia per la raccolta delle acque
- Rinvenimento di ex voto (es. bronzetti votivi)
- Presenza di acque di stillicidio

TABELLA RIASSUNTIVA

Grotta	Resti umani	Date ¹⁴ C	Cronologia	Uso
Tana della Mussina di Borzano (RE)	si (NMI 18)	2940-2870 BC 2930-2860 BC	- Neolitico finale? - Eneolitico	- funerario - rituale
Grotta Marcel Loubens (BO)	si (1 cranio)	3600-3300 BC	- Neolitico finale/eneolitico	- provenienza esterna?
Grotta di fianco Chiesa della Gaibola (BO)	si (NMI 4 + 3 forse non dall'interno)		- Eneolitico - antica età del bronzo?	- funerario - rituale
Sottoroccia del Farneto (BO)	si (NMI 40)		- Eneolitico	- funerario
Grotta del Farneto (BO)	si (NMI 3) non datati e senza associazione con reperti		- antica età del bronzo - inizio media età del bronzo - fine media età del bronzo? - età del bronzo recente	- funerario - insediativo - attività produttive
Grotta Serafino Calindri (BO)	si (1 mandibola dall'esterno?)	1530-1410BC 1440-1260BC	- antica età del bronzo - inizio media età del bronzo	- attività produttive - funerario?
Grotta del Re Tiberio (RA)	si (NMI 16-17)		- Eneolitico - antica età del bronzo - media e recente età del bronzo - età del ferro - età romana - età medievale - XIV-XV sec	- funerario - rituale - culturale - eremitico - zecca clandestina
Grotta dei Banditi (RA)	si (NMI 4)	1890-1750 BC 1950-1690 BC	- antica età del bronzo	- funerario - rituale - insediativo
Grotta della Tanaccia (RA)	si (NMI 10-12)		- Neolitico finale? - Eneolitico - antica età del bronzo - età del ferro	- funerario - rituale - insediativo - culturale