



Mappe interattive per scoprire la rete escursionistica storica e il patrimonio culturale diffuso dell'Emilia-Romagna

Ilaria Di Cocco

Sistema nato per gestire l'emergenza sisma 2012

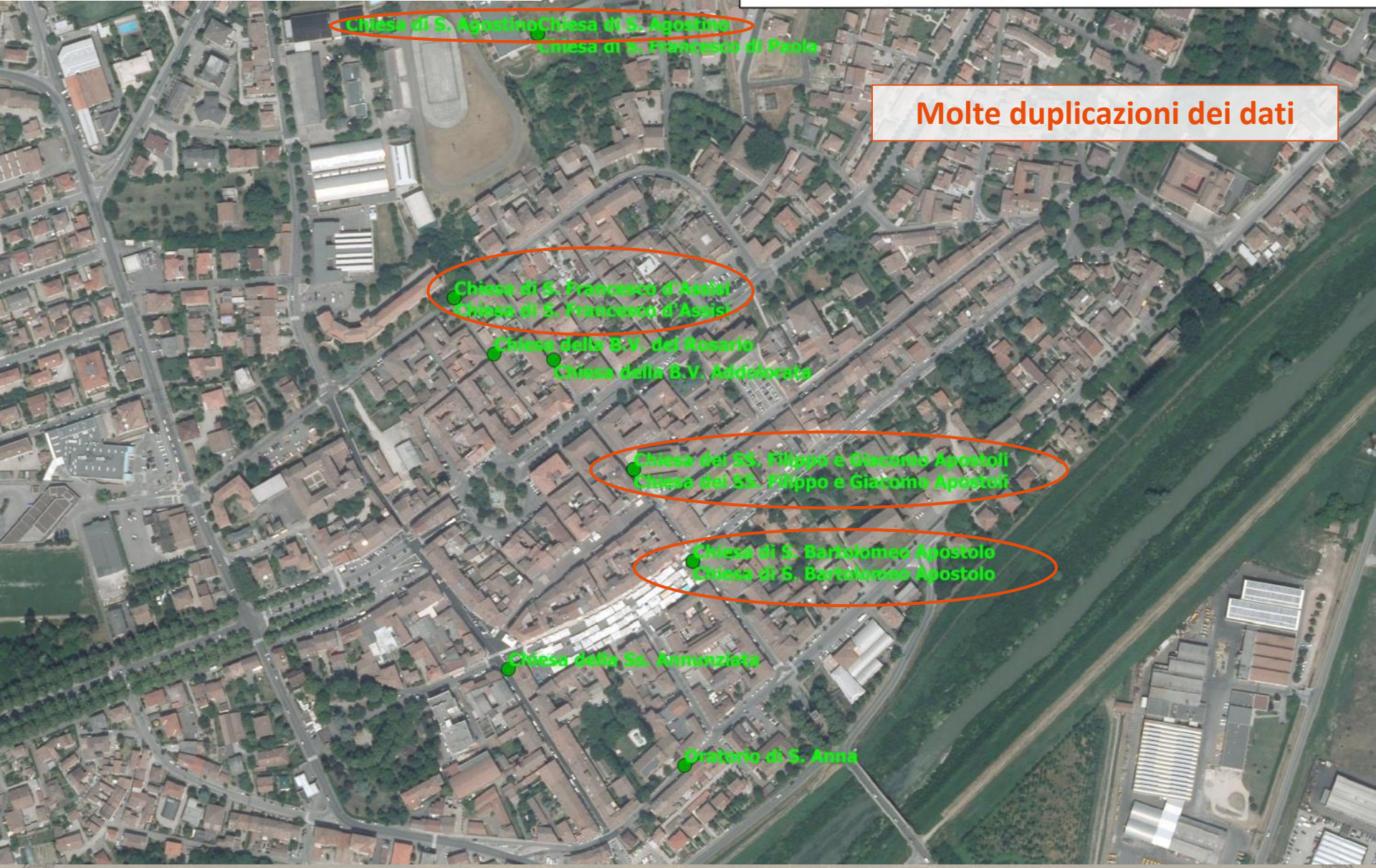


Duomo di Mirandola, **20 maggio** 2012: ~~pericolosa~~ ~~scossa~~

Situazione all'8 giugno 2012 che tutti, a Roma come in DR, lavoriamo perché non si ripeta

Legenda

Beni georeferenziati in automatico da Sigecweb



Chiesa di S. Agostino
Chiesa di S. Agostino

Chiesa di S. Francesco di Paola

Molte duplicazioni dei dati

Chiesa di S. Francesco d'Assisi
Chiesa di S. Francesco d'Assisi

Chiesa della B.V. del Rosario
Chiesa della B.V. Addolorata

Chiesa dei SS. Filippo e Giacomo Apostoli
Chiesa dei SS. Filippo e Giacomo Apostoli

Chiesa di S. Bartolomeo Apostolo
Chiesa di S. Bartolomeo Apostolo

Chiesa della Ss. Annunziata

Oratorio di S. Anna

Legenda

Beni georeferenziati in automatico da Sigecweb



Chiesa di S. Agostino
Chiesa di S. Francesco di Paola

Chiesa di S. Francesco d'Assisi

Chiesa di S. Agostino del

Chiesa di S. Francesco d'Assisi

Chiesa del Rosario

Chiesa di S. Francesco d'Assisi

Chiesa della B.V. del Rosario

Chiesa della B.V. Addolorata

Chiesa dei SS. Filippo e Giacomo Apostoli

Chiesa dei SS. Filippo e Giacomo Apostoli

Chiesa di S. Bartolomeo Apostolo

Chiesa di S. Bartolomeo Apostolo

Chiesa della Ss. Annunziata

Chiesa di San Bartolomeo o della Buona Morte e pertinenze

Chiesa di S. Francesco da Paola (dal Cimitero)

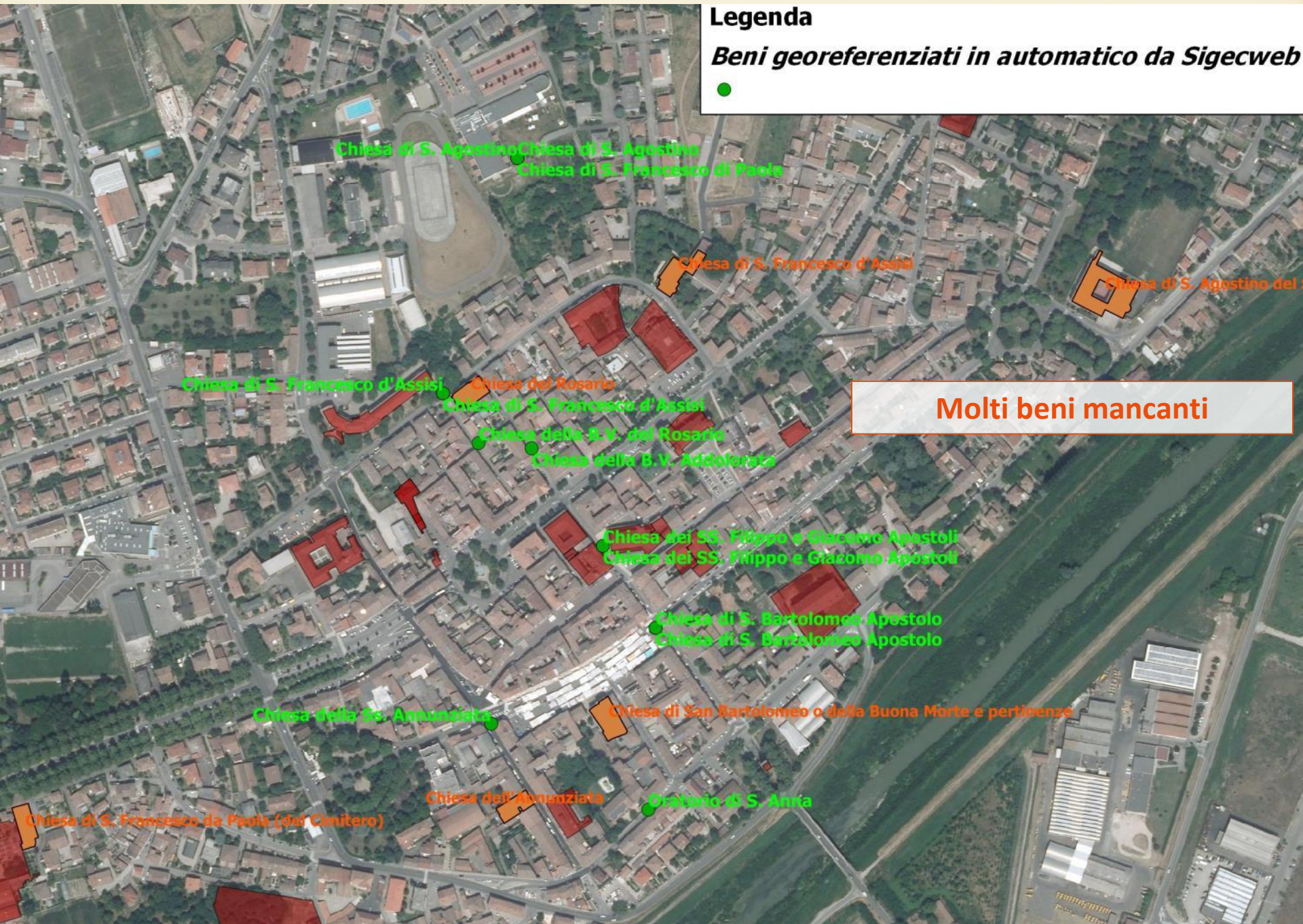
Chiesa dell'Annunziata

Oratorio di S. Anna

**Localizzazioni automatiche
fortemente errate**

Legenda

Beni georeferenziati in automatico da Sigecweb



Chiesa di S. Agostino
Chiesa di S. Agostino
Chiesa di S. Francesco di Paola

Chiesa di S. Francesco d'Assisi

Chiesa di S. Agostino del

Chiesa di S. Francesco d'Assisi

Chiesa del Rosario

Chiesa di S. Francesco d'Assisi

Chiesa della B.V. del Rosario

Chiesa della B.V. Addolorata

Chiesa dei SS. Filippo e Giacomo Apostoli

Chiesa dei SS. Filippo e Giacomo Apostoli

Chiesa di S. Bartolomeo Apostolo

Chiesa di S. Bartolomeo Apostolo

Chiesa della Ss. Annunziata

Chiesa di San Bartolomeo o della Buona Morte e pertinenze

Chiesa di S. Francesco da Paola (dal Cimitero)

Chiesa dell'Annunziata

Oratorio di S. Anna

Molti beni mancanti

Rispondi Rispondi a

elenco beni archite

DI COCCO ILARIA

Inviato: lunedì 21 maggio 2012

A: fraulini.a@provincia.modena.it

Cc: SARDO ANDREA QU

Allegati:  beni architettonici.xls

Buonasera ingegnere,

ringraziandola ancora per la
presenti nei comuni moden
che ha subito danni, me lo

Aspetto di sentirla domattin
per qualsiasi dubbio... spero

Un cordiale saluto

Dott.ssa Iliara Di Cocco

Direzione Regionale per i Beni Culturali
Strada Maggiore 80
40125 Bologna
Tel. 051-4298216
Fax. 051-4298277
iliana.dicocco@beniculturali.it

Rispondi Rispondi a tutti Inoltra

I: georeferenziazione beni architettonici

Iliara Di Cocco [iliana.dicocco@yahoo.it]

Inviato: martedì 22 maggio 2012 18.13

A: DI COCCO ILARIA

Allegati:  SPEDITI.zip (91 KB)

----- Messaggio inoltrato -----

Da: Barbara Mengoli <mengoli.b@provincia.modena.it>

A: iliana.dicocco@yahoo.it

Cc: fraulini.a@provincia.modena.it

Inviato: Martedì 22 Maggio 2012 16:51

Oggetto: georeferenziazione beni architettonici

Salve, in allegato le mando i primi shp (mancano ravarino e nonantola) contenenti le particelle catastali relative ai beni elencati nel suo file xls.

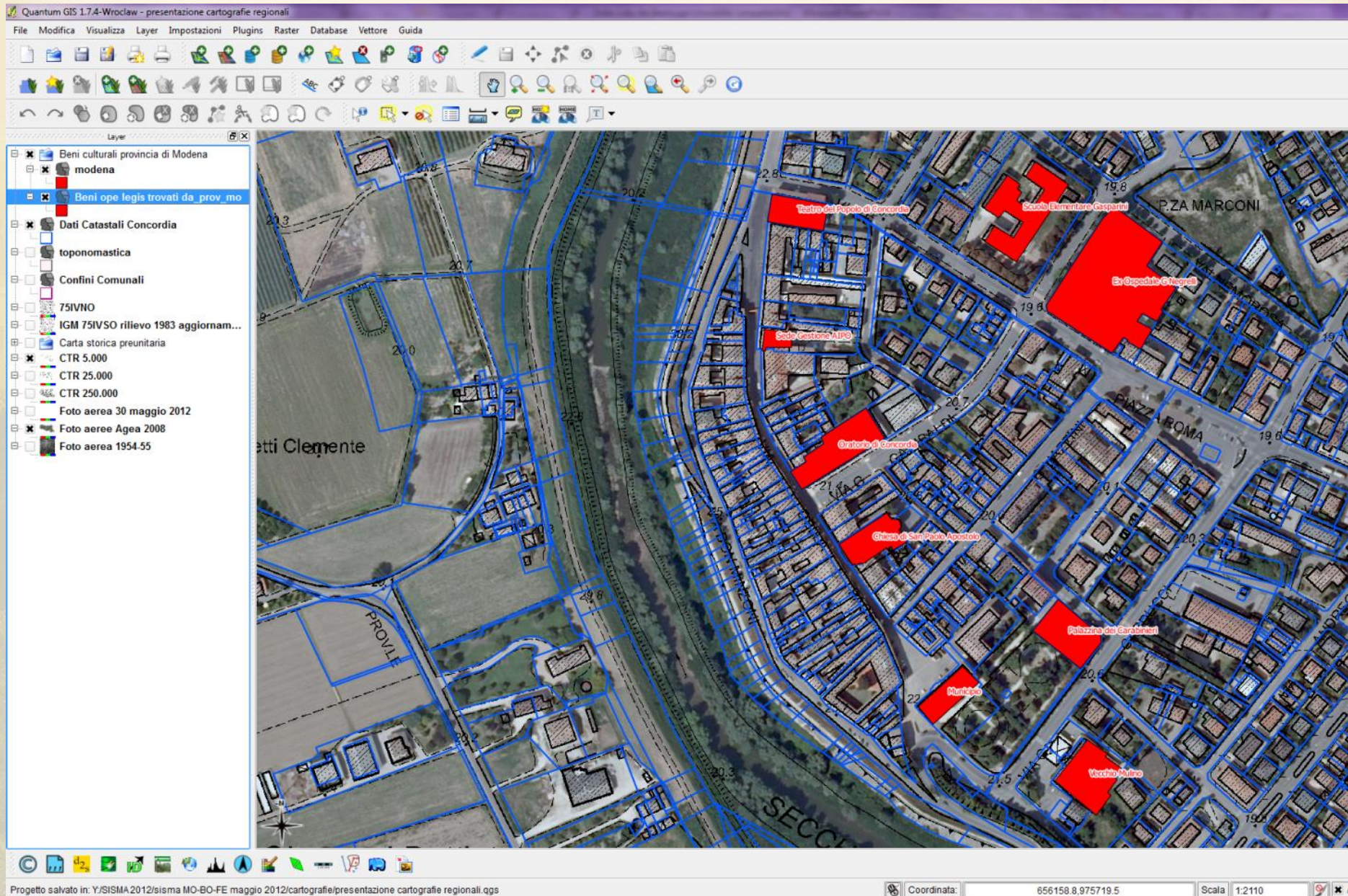
per ora si tratta di files di lavoro in quanto hanno una tabella allegata ancora da perfezionare, come esempio puo' vedere quella relativa ai dati di soliera. In tutte le tabelle trova comunque un campo (ID) contenente un identificativo univoco riportato anche nel file xls che le rimando. la mia intenzione è quella di ricavare un unico shp per tutti i comuni dove nella tabella siano riportate le informazioni strettamente necessarie all'individuazione del bene tutelato.

Ci faccia sapere qualcosa.

Non appena completato il lavoro le girero' la versione definitiva

A presto

Georeferenziazione areale – uso CTR e catasto



Patrimonio culturale dell'Emilia-Romagna

Mappa [Ilaria Di Cocco]

Layers

Ricerca beni architettonici tutelati

Ricerca su 7320 complessi tutelati: 1

037006_14

Anche non tutelato
 Parola esatta
 Filtro sulla finestra della mappa
 Inverti la selezione

Provincia:
Tutte le province

Comune:
Scegli prima la provincia

Tipo tutela:
 Provvedimento specifico Ope legis

Sisma 2012:
 Beni danneggiati Danni non segnalati

Ricerca valida solo su dati verificati:

Diocesi proprietaria:
Tutte le diocesi

Proprietà:
 Pubblica Privata Ecclesiastica
 Privata senza fini di lucro

Cronologia:
Dal Scegli al Scegli

Prima attestazione:
Dal Scegli al Scegli

Tipologia di beni:
Tutte le tipologie
Annesso rustico [336]

Ricerca geografica e catastale

Ricerca archivi

Credits

Note legali

Mappa [Ilaria Di Cocco]

Servizi WMS/WFS | Segnalazione

6500 - Palazzo dell'arte dei Drappieri (037006_14)

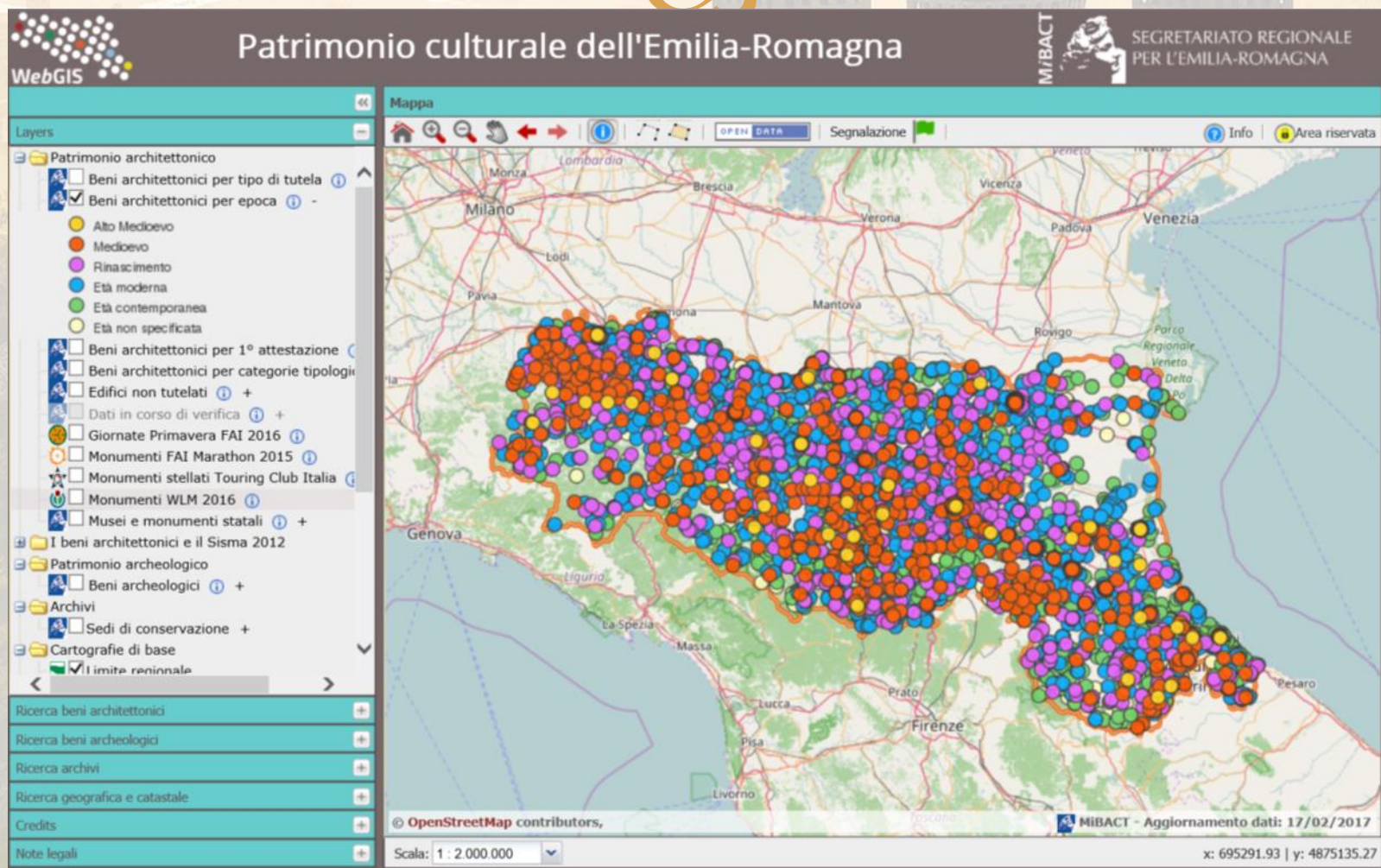
Tutela	Provvedimento
Altre denominazioni	Palazzo degli Strazzaroli/ Palazzo Francia/ Palazzo Malaguti
Indirizzo	Piazza di Porta Ravegnana, 1 BOLOGNA (BO)
Dati catastali	Foglio: 189, particella: 293 (parte)
Metodologia di perimetrazione	Scheda inventariale ICCD
Tipologia	Palazzo (XV sec.) - Bene individuo
Provvedimenti	Notifica (18/07/1923), Notifica (18/07/1923), Notifica (18/07/1923)
Scheda completa	Apri Scheda
Vincoli in Rete	Apri scheda
Documenti	Apri cartella
Foto (Archivio DR ERO - MiBACT)	
Conferma	Conferma perimetrazione e dati

Fonte: Bancadati MiBACT 21/11/2013

Scala: 1 : 2.000

© OpenStreetMap contributors, MiBACT

9200 beni architettonici nel territorio



CONDIVISIONE

Servizi WEB e download

- ❧ I dati pubblicati nel WebGIS sono messi a disposizione in formato WMS e WFS tramite i servizi WEB standard definiti dall'Open Geospatial Consortium (OGC) ed assimilati dalla direttiva INSPIRE. Si tratta di servizi che, corredati dei relativi metadati, tramite l'accesso a URL dedicate (EndPoint del servizio) permettono di visualizzare dati geografici all'interno del proprio progetto GIS o del proprio sito cartografico online.
- ❧ **Tramite i servizi WMS è quindi possibile caricare (in diversi sistemi di riferimento) in un software desktop GIS o in una pagina WEB le mappe provviste della vestizione ufficiale (legenda) ed è inoltre possibile ottenere le informazioni associate con interrogazioni puntuali degli elementi in mappa.**
- ❧ **Tramite i servizi WFS inoltre è possibile scaricare i dati in diversi formati (ESRI Shapefile, CSV, GeoJson, GML, etc...) per adeguarli all'uso desiderato:** ad esempio il formato ESRI Shapefile costituisce lo standard di base per i progetti GIS, mentre il CSV struttura i dati in modo molto semplice per il confronto fra database. Il formato GeoJson, infine, è orientato in modo specifico alla costruzione di pagine WEB e cartografie interattive.
- ❧ **Da gennaio 2015, quando sono stati messi a disposizione, i servizi web hanno contato 6211 accessi esterni** corrispondenti ad altrettante sessioni lavorative

CONDIVISIONE

Utilizzo dei dati da parte di strumenti di pianificazione, piani e programmi

Il WebGIS è stato largamente utilizzato dai Comuni per la redazione e l'aggiornamento della propria **pianificazione urbanistica**, con un confronto fattivo che ha offerto anche spunti per il controllo e l'aggiornamento delle informazioni. È stata inoltre utilizzata all'interno di iniziative regionali quali:

- ☞ Supporto al gruppo di lavoro per l'elaborazione della proposta dell'elenco regionale degli **alberi Monumentali d'Italia**, art. 7 legge n. 10/2013
- ☞ Prima fase della realizzazione delle **Mappe della pericolosità e del rischio di alluvioni**, in attuazione dell'art. 6 Dir. 2007/60/CE e D. Lgs. 49/2010
- ☞ Banca dati di riferimento per il patrimonio culturale all'interno dell'elaborazione del nuovo **Piano di Sviluppo Rurale 2014-2020**; l'esistenza di tale banca dati, rispondente ai criteri europei di affidabilità ed unicità nelle identificazioni, ha permesso **l'inserimento nei bandi dei fondi PSR di criteri preferenziali per il finanziamento degli interventi sui beni culturali**, nel caso sia di progetti riguardanti beni pubblici che privati
- ☞ Sempre all'interno dell'elaborazione del nuovo PSR, e in particolare della **Strategia Leader**, tramite il contributo dato dal censimento del patrimonio culturale alla definizione delle potenzialità e risorse territoriali dei **GAL**, il Segretariato è entrato a far parte del Nucleo di Valutazione Interdirezionale delle strategie e dei piani d'azione dei **6 GAL attivi in Emilia-Romagna, che si sono tutti orientati sui temi del turismo sostenibile e/o della cura del paesaggio, e che nella prossima programmazione PSR avranno a disposizione fondi per un ammontare complessivo di 66 milioni di euro.**

Essa inoltre è stata utilizzata come supporto per l'individuazione del patrimonio culturale e paesaggistico presente nelle aree candidate a far parte della **Strategia per le Aree Interne**, contribuendo al Rapporto di Istruttoria dell'Emilia-Romagna elaborato dal Comitato Nazionale Aree Interne.

Oggi il sistema opera su due fronti: collegamento ai grandi cataloghi nazionali da un lato...

www.patrimonioculturale-er.it/webgis/

Patrimonio culturale dell'Emilia-Romagna

WebGIS

SECRETARIATO REGIONALE PER L'EMILIA-ROMAGNA

Mappa

Layers

Ricerca beni architettonici

Ricerca su 8698 complessi architettonici: 2

1745

Altre denominazioni: Chiesa e Convento degli Osservanti / Seminario arcivescovile

Indirizzo: piazza Don Bosco, 1 FINALE EMILIA (MO)

Diocesi: Arcidiocesi di Modena-Nonantola

Tutela: Ope legis

Fonte: Bancadati MiBACT 18/03/2014

Chiesa di S. Agostino o del Seminario (già Chiesa di S. Nicola da Tolentino) (036012_C)

Vincoli in Rete Apri scheda

Link SICaR Apri scheda

Censimento Chiese Italiane Apri scheda

Provincia: Tutte le province

Comune: Scegli prima la provincia

Tipo tutela:

Sisma 2012:

Ricerca valida solo su dati verificati:

Diocesi proprietaria: Tutte le diocesi

Proprietà:

Cronologia:

Prima attestazione:

Ricerca beni archeologici

Ricerca archivi

Ricerca geografica e catastale

Credits

Note legali

Scala: 1 : 4.000

MiBACT - Aggiornamento dati: 20/09/2016

x: 681965.80 | y: 4967139.24

...e connessione strategica con i servizi regionali dall'altro, quali l'APT per integrare le iniziative di promozione...

WebGIS

Patrimonio culturale dell'Emilia-Romagna

SECRETARIATO REGIONALE PER L'EMILIA-ROMAGNA

Mappe

Layers

Ricerca beni architettonici

Ricerca su 8834 complessi architettonici: 2

6879

6879 - Palazzo Ducale (034010_4)

Tutela: Provvedimento

Indirizzo: piazza Garibaldi, 10 COLORNO

Occorrenze: Non è stato possibile esplicitare

Immagine complesso 034010_4

Foto Valter Turchi (Licenza CC-BY) Fonte: Wiki Loves Monuments

Proprietà:
 Pubblica Privata Ecclesiastica
 Privata senza fini di lucro

Cronologia:
Dal Scegli al Scegli

Prima attestazione:
Dal Scegli al Scegli

Tipologia di beni:
Tutte le tipologie

Ricerca beni archeologici

Ricerca archivi

Ricerca geografica e catastale

Credits

Note legali

© OpenStreetMap contributors,

Scala: 1 : 4 000

2016

Chudi

177.30

...e il Polo OPAC bolognese per creare bibliografie aggiornate sui beni...

Patrimonio culturale dell'Emilia-Romagna

WebGIS MIBACT SECRETARIATO REGIONALE PER L'EMILIA-ROMAGNA

Layers

- Patrimonio architettonico
 - Beni architettonici per tipo di tutela
 - Provvedimento
 - Declaratoria
 - Vigente ope legis
 - Provvedimento da rivedere o revocare
 - Beni architettonici per epoca
 - Beni architettonici per 1° attestazione
 - Beni architettonici per categorie tipologiche
 - Edifici non tutelati
 - Dati in corso di verifica
- Giornate Primavera FAI 2017
- Monumenti stellati Touring Club Italia
- Monumenti WLM 2017
- Musei e monumenti statali

Museo/monumento statale

- I beni architettonici e il Sisma 2012
- Patrimonio archeologico
 - Beni archeologici
 - Vincolo diretto
 - Vincolo indiretto
 - Declaratoria
 - Area demaniale
- Archivi
 - Sedi di conservazione

Ricerca beni architettonici

Ricerca beni archeologici

Ricerca archivi

Ricerca geografica e catastale

Credits

Nota legale

sol.unibo.it/SebinaOpac/?do?c=CL:W 5430

Mappa

5430 - Torre Asinelli (037006_147)	
Tutela	<input checked="" type="radio"/> Provvedimento
Altre denominazioni	Torre degli Asinelli
Indirizzo	piazza di Porta Ravegnana BOLOGNA (BO)
Proprietario	Comune di Bologna
Tipologia	Torre (XII sec.) - Bene individuo
Provvedimenti	Notifica (31/12/1911)
Scheda completa	Apri scheda
Bibliografia	Apri bibliografia
Foto	
Roberta Milani - Licenza CC-BY	Apri la pagina della bibliografia su OPAC
Wiki Loves Monuments	

Fonte: Bancadati MIBACT 2013-12-11

© OpenStreetMap contributors, MIBACT - Aggiornamento dati: 27/10/2017

Scala: 1 : 8.000

Lon: 11.3437477, Lat: 44.4968862 | Lon: 11° 20' 37.49186", Lat: 44° 29' 48.79024" | X: 686333.58, Y: 4929735.14



Catalogo Listes Web Bibliografie

Search bar with 'x' icon

Catalogo Ricerca avanzata

Seleziona la tua biblioteca

Homepage Chi siamo Dove siamo Eventi e news Chiedi al bibliotecario

Naviga tra i risultati

Biblioteca

- B. Archiginnasio (9)
B. Universitaria (9)
B. 'Sala Borsa' (7)
B. Ass. 'La Fameja Bulgneisa' (6)
... altri (71)

Autore Principale

- Ambrosini, Raimondo (1)
Bergonzoni, Franco (1)
Bernabei, Giancarlo (1)
Giordano, Francisco (1)
... altri (3)

Anno Pubblicazione

- 2014 (1)
2013 (1)
2003 (1)
1998 (1)
... altri (5)

Torna indietro vai alla pagina principale

Classificazione: "W 5430"

Risultati 1 - 9 di 9 ordinati per Anno



La voce della Torre Asinelli : storie dalla cima di Bologna

Giordano, Francisco
Studi Locali Adulti - Persiani - 2014

Lo trovi in

- B. Archiginnasio B. Ass. 'La Fameja Bulgneisa' B. Universitaria Mediateca di San Lazzaro



Risorse digitali
Google Books



Bologna delle torri : uomini, pietre, artisti dal Medioevo a Giorgio Morandi

Trombetti Budriesi, Anna Laura
Studi Locali Adulti - 2013

Lo trovi in

- B. Archiginnasio B. Comunale Quart. Navile Corticella B. Dip. delle Arti - DAR - Sezione di Arti visive 'I.B. Supino' B. Dip. delle Arti - DAR - Sezione di Musica e Spettacolo B. Dip. Storia Culture Civiltà - DISCI - Medievistica Altre...



Risorse digitali
Google Books

Le torri di Bologna

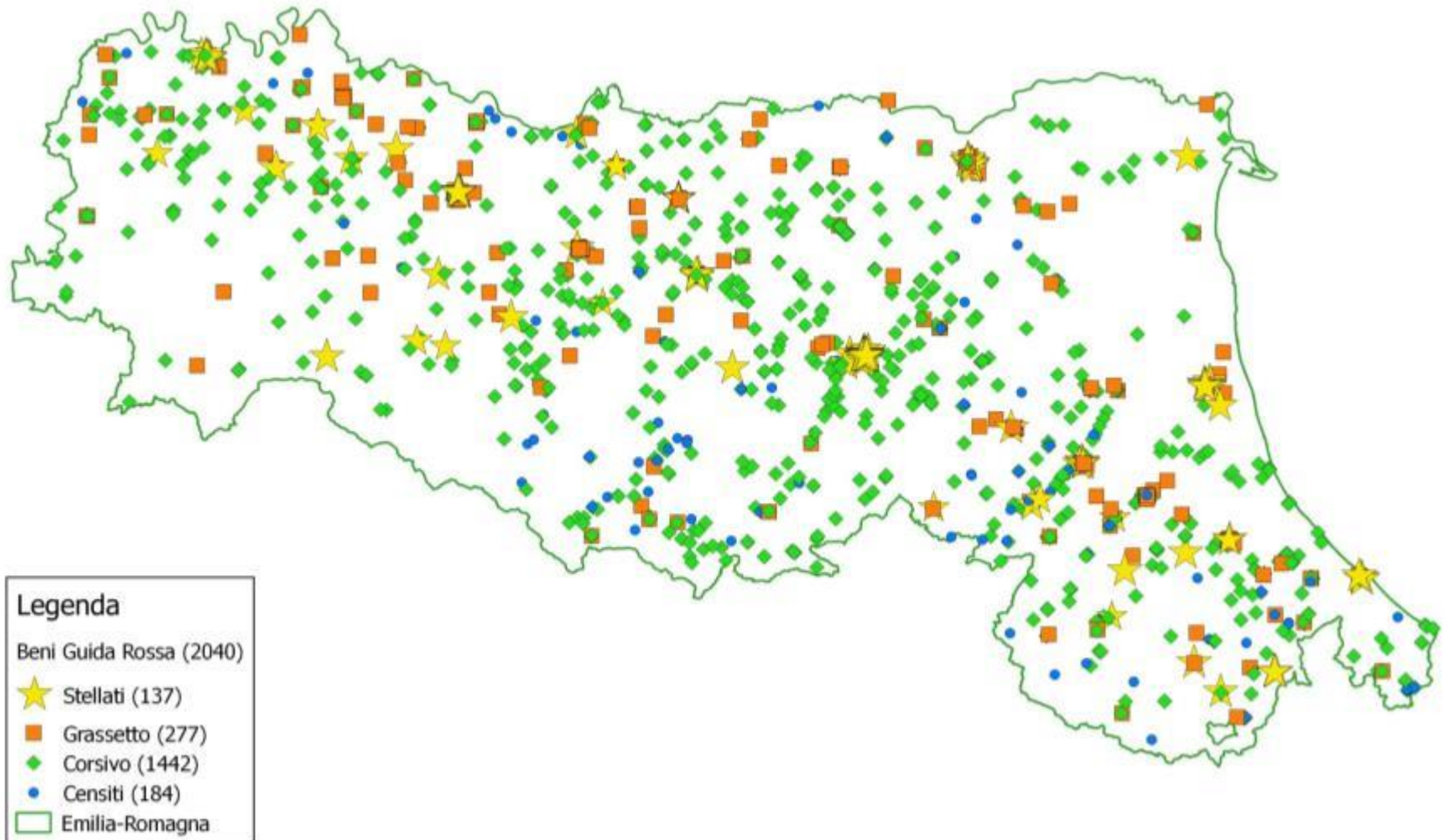


LE PROSSIME SFIDE



- INTERFACCIA DEDICATA AI VIAGGIATORI
- INTEGRAZIONE CON INFO SU ORARI, ACCESSIBILITA', MOBILITA' ED INTERMODALITA'
- PROMOZIONE DEL PATRIMONIO DIFFUSO INSIEME AL SUO TERRITORIO
- PROMOZIONE DELLA MOBILITA' DOLCE (CAMMINI, CICLOVIE, IPPOVIE, FERROVIE STORICHE)

Mappare le potenzialità per far crescere i territori





I Monumenti stellati dell'Emilia-Romagna



Touring Club Italiano

7000 km di percorsi



The screenshot displays a web-based GIS application titled "Patrimonio culturale dell'Emilia-Romagna". The interface includes a "Layers" panel on the left with various map layers such as "Edifici non tutelati", "Giornate Primavera FAI 2016", and "Rete escursionistica regionale (REER)". The main map area shows a detailed view of the Emilia-Romagna region, with a dense network of red lines representing the REER. An "Info" window is open over the map, providing details about the REER, including its extent and the role of the CAI (Club Alpino Italiano) in managing the network. The application also features a search bar, a scale indicator (1:2,000,000), and a footer with copyright information for OpenStreetMap contributors and the Regione Emilia-Romagna.

Patrimonio culturale dell'Emilia-Romagna

WebGIS

Layers

- Edifici non tutelati
- Dati in corso di verifica
- Giornate Primavera FAI 2016
- Monumenti FAI Marathon 2015
- Monumenti stellati Touring Club Italia
- Monumenti WLM 2016
- Musei e monumenti statali
- I beni architettonici e il Sisma 2012
- Patrimonio archeologico
 - Beni archeologici
- Archivi
 - Sedi di conservazione
- Cartografie di base
 - Limite regionale
 - Carta Tecnica Regionale
 - Limiti amministrativi
 - Rete escursionistica regionale (REER)
- Open Street Map
- Foto aerea (Agea)
- Foto satellite (BING)
- Nessuno sfondo
- Carte e foto storiche
 - Carta Storica Regionale 1853
 - Carta dell'uso del suolo 1853
 - Ortofoto (volo GAI 1954)

Ricerca beni architettonici

Ricerca beni archeologici

Ricerca archivi

Ricerca geografica e catastale

Credits

Note legali

Mappa

Info

Rete escursionistica regionale (REER)

L'Emilia-Romagna è attraversata da una fitta rete di percorsi escursionistici segnalati, che si estende dal crinale appenninico sino alla pianura. La Regione, in collaborazione con la delegazione regionale del CAI (Club Alpino Italiano), produce e gestisce la banca dati "Sentieri" e della REER che contengono informazioni escursionistiche per oltre 7000 km di percorsi (maggiori informazioni).

Lo stato della rete escursionistica non è sempre aggiornato sulla percorribilità dei sentieri; per le informazioni più recenti consultare le locali sezioni del CAI dell'Emilia-Romagna.

Pagina dei Metadati

Legenda

Percorso escursionistico

Chiudi

© OpenStreetMap contributors, Fonte: Regione Emilia-Romagna - licenza d'uso

Scala: 1 : 2.000.000

x: 661710.67 | y: 4990297.52

135%

CORTE DEI CONTI



040270-21712/2015-SCGLA-Y31BREV-A

CORTE DEI CONTI

UFFICIO CONTROLLO ATTI

MIN. MIBAC, MIN. SALUTE e

MIN. LAVORO E POLITICHE SOCIALI

Reg. n. 59

12 GEN 2016

IL MAGISTRATO

CHIARA PERSANI



MIBACT-UDCM
REP. Decreti
16/12/2015 N° 567

DIRETTIVA DEL MINISTRO DEI BENI E DELLE ATTIVITÀ
CULTURALI E DEL TURISMO
“2016 – ANNO DEI CAMMINI D’ITALIA”

Cammini

Cammini e Vie di Pellegrinaggio in Emilia-Romagna

Paths and pilgrim routes in Emilia-Romagna



www.emiliaromagnaturismo.it/it/vie-di-pellegrinaggio
www.emiliaromagnaturismo.com/en/pilgrims_paths

www.travelemiliaromagna.it/natura/cammini
blog.travelemiliaromagna.com/category/nature-and-parks



Atlante dei Cammini



- ∞ Criteri nazionali dal tavolo MiBACT, Regioni, ANCI
- + Proposte regionali
- = Atlante e portale dei Cammini

Cammini d'Italia



[VAI ALLA MAPPA DEI CAMMINI](#)



dei Cammini d'Italia

di mobilità slow per dotare il paese di una vera e propria infrastruttura verde di vie verdi



POI: i come Accesso

Porta d'ingresso al turismo lento tra grandi città d'arte e centinaia di Borghi storici attraverso i Cammini d'Italia



Cammini "in progress"

Tra i Cammini in standby due sono di particolare interesse per il Mibact: la Via Appia e la parte sud della Via Francigena

Protocollo d'intesa CAI- MiBACT



**PROTOCOLLO D'INTESA
PER LA VALORIZZAZIONE DELLA RETE SENTIERISTICA E DEI RIFUGI
MONTANI PER UN TURISMO SOSTENIBILE E RESPONSABILE**

TRA

**Il Ministero dei beni e delle attività culturali e del turismo (di seguito indicato come
“MiBACT”)**

E

Il Club Alpino Italiano (nel seguito indicato come “CAI”)

Protocollo d'intesa CAI- MiBACT in Emilia-Romagna



PROTOCOLLO D'INTESA

Art. 2 – Obiettivi

Con il presente accordo le Parti si impegnano a collaborare all'arricchimento del patrimonio informativo relativo ai beni culturali, alla rete escursionistica e agli itinerari storico culturali che ne costituiscono la sintesi, finalizzata alla conoscenza e valorizzazione del territorio in un'ottica di turismo sostenibile e di promozione delle aree collinari e montane. Tale patrimonio informativo sarà raccolto nel geodatabase gestito dal Segretariato regionale e promosso tramite il WebGIS e le iniziative e i portali ad esso collegati.

Obiettivo inscindibile è quello di incrementare la conoscenza e la tutela del patrimonio culturale e della rete della viabilità storica, oggi ripercorsa dalla rete escursionistica, riconoscendo e caratterizzando i sentieri di maggior rilievo storico e promuovendone l'inserimento negli strumenti di gestione e di pianificazione del territorio.

In un ottica di turismo sostenibile ed accessibile, infine, ci si propone di favorire la fruizione dei beni culturali tramite l'integrazione tra il trasporto pubblico e la mobilità dolce, in primo luogo costituita dalla rete escursionistica, dando risalto alle modalità di interscambio e alle condizioni di accessibilità per tutti.

Articolo Corriere della Sera

http://buonenotizie.corriere.it/2017/05/02/sullappennino-a-caccia-di-beni-storici/?refresh_ce-cp



CORRIERE DELLA SERA / BLOG

Ma ciò che più conta, in questo inedito percorso, non è solo aver valorizzato uno strumento nato per un evento drammatico come il terremoto trasformandolo una nuova opportunità per il territorio. E non è neppure l'utilizzo pubblico degli open data, che oltre ad agevolare le pubbliche amministrazioni servirà anche come incentivo per lo sviluppo del turismo sostenibile. No, il merito più grande di questa iniziativa è riconoscere i sentieri in quanto tali come bene storico e culturale. Segni dell'uomo incastonati in quelle opere geniali e sublimi della natura che sono le montagne. Un'altra delle tante meraviglie del paesaggio che ci regalano le terre alte del Belpaese. Per goderne è sufficiente camminare a occhi aperti.

congiungere un punto a un altro. Quelle antiche vie di comunicazione sono dense di testimonianze dell'opera dell'uomo. La bellezza non si trova solo sulla facciata di un'antica chiesa, si incontra anche lì, in mezzo alla natura, lungo quei sentieri che oggi camminiamo per scelta.



@CorriereSociale

Tag: Appennino, beni culturali, Cai, Club Alpino Italiano, Emilia Romagna, Giovanna Barbieri, GPS, Mibact, Ministero dei beni e delle attività culturali, montagna, natura, Sabina Magrini, Sassuolo, sentieri, sisma, Terremoto, turismo, turismo sostenibile, WebGIS

Il rapporto tra la rete escursionistica e il patrimonio culturale

http://www.patrimonioculturale-er.it/webgis/

DI COCCO ILARIA - Outlook W... WebGIS del Patrimonio cult... WebGIS del Patrimonio cultura...

File Modifica Visualizza Preferiti Strumenti ?

Siti suggeriti Corriere della Sera Raccolta Web Slice http--192.168.1.218-webgi...

MIBACT
SEGRETARIATO REGIONALE
PER L'EMILIA-ROMAGNA

Patrimonio culturale dell'Emilia-Romagna

FONDAZIONE
TELECOM
ITALIA

Mappa

Layers

Ricerca beni architettonici

Ricerca su 7534 complessi architettonici: 44

Anche edifici non tutelati
Parola esatta
Filtro sulla finestra della mappa
Inverti la selezione

Provincia:
Modena [1093]

Comune:
PAVULLO NEL FRIGNANO [44]

Tipo tutela:
 Provvedimento specifico Ope legis

Sisma 2012:
 Beni danneggiati Danni non segnalati

Ricerca valida solo su dati verificati:

Diocesi proprietaria:
Tutte le diocesi

Proprietà:
 Pubblica Privata Ecclesiastica
 Privata senza fini di lucro

Cronologia:
Dal Scegli al Scegli

Prima attestazione:
Dal Scegli al Scegli

Tipologia di beni:
Tutte le tipologie
Annesso rustico [355]
Barchessa/Cavallerizza [22]
Battistero [3]
Bottega/Neozio [12]
Campanile [1276]
Canonica [646]
Cappella [73]

Ricerca geografica e catastale
Ricerca archivi
Credits
Note legali

Scheda completa del percorso 100BO

REER - Rete escursionistica regionale

Percorso 100BO

- Località: PICCOLO PARADISO-MONTE SOLE-MONTE SALVARO-GRIZZANA-COLLINA-PERCOORSO 039
- Difficoltà: E - Escursionistico
- Nome/Numero: PICCOLO PARADISO-MONTE SOLE-MONTE SALVARO-GRIZZANA-COLLINA-PERCOORSO 039
- Sigla: 100
- Dislivello salita: 2200 m.
- Dislivello discesa: 1600 m.
- Lunghezza: 33100 m.
- Gestore: CAI BOLOGNA
- Segnavia: CAI
- Tempo andata: 12h30'
- Tempo ritorno: 11h30'
- Panoramicità: 1%
- Carrabilità: 53%

Fonte: Regione Emilia-Romagna

Beni tutelati lungo il percorso

PDF Stampa Chiudi

© OpenStreetMap contributors. Fonte: Regione Emilia-Romagna - licenza d'uso, MIBACT - Aggiornamento dati: 19/06/2015

Scala: 1 : 62.500

x: 665536.42 | y: 4907175.32

120%

REER - Rete escursionistica regionale



Percorso 053BO

- Località: **CAPRARA DI SOTTO-VADO-MONZUNO**
- Difficoltà: **E - Escursionistico**
- Nome/Numero: **CAPRARA DI SOTTO-VADO-MONZUNO**
- Sigla: **053**
- Dislivello salita: **980 m.**
- Dislivello discesa: **860 m.**
- Lunghezza: **12300 m.**
- Gestore: **CAI BOLOGNA**
- Segnavia: **CAI**
- Tempo andata: **5h15'**
- Tempo ritorno: **5h15'**
- Panoramicità: **0%**
- Carrabilità: **34%**



Fonte: Regione Emilia-Romagna

Informazioni di base sul sentiero

Beni tutelati lungo il percorso

al Km 0.9 del percorso
(distante 27 metri dal percorso)Complesso 16004 - 037036_D
Ruderi chiesa di Casaglia[Mostra nella mappa](#)

Identifica il complesso nella mappa

Informazioni sull'accessibilità di ogni bene

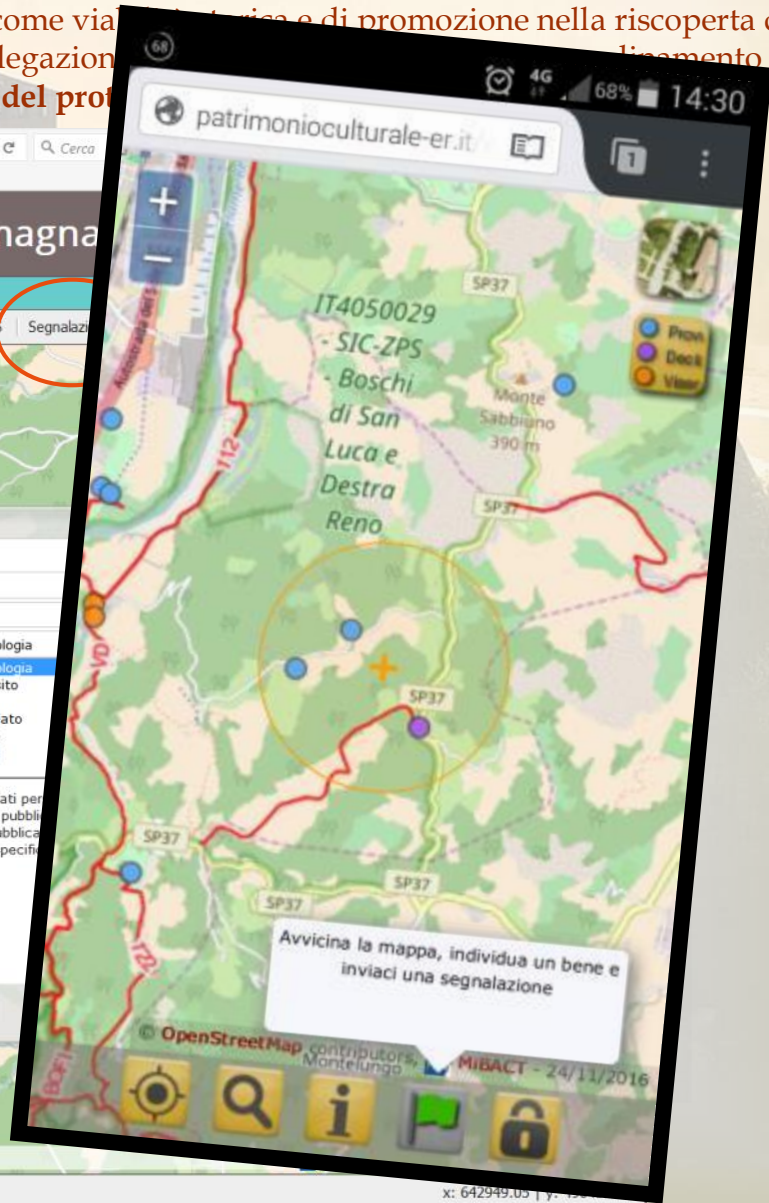
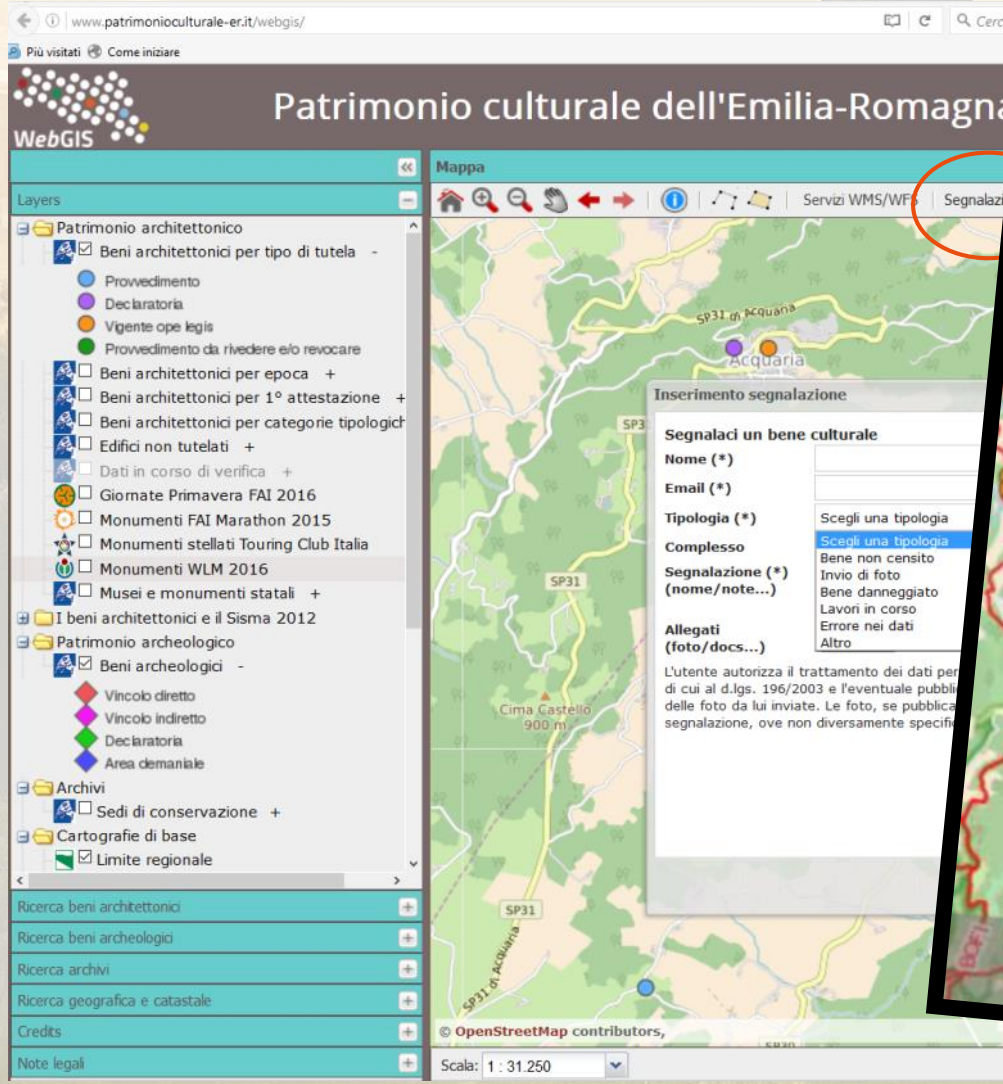
Link interattivo

al Km 1.1 del percorso
(distante 45 metri dal percorso)Complesso 16190 - 037036_E
Cimitero di Casaglia[Mostra nella mappa](#)

Versione scaricabile e stampabile

La collaborazione tra il Segretariato e la Delegazione regionale CAI coinvolge tutti i soci affinché inviino segnalazioni dei beni non censiti e foto di tutto il patrimonio.

L'attività, in un anno e mezzo, ha portato a 2363 segnalazioni con cui i soci CAI hanno inviato informazioni e una o più foto, per un totale di più di 4000 foto del patrimonio diffuso meno conosciuto, specialmente dai territori montani e si sono sentiti parte attiva nella documentazione e tutela del patrimonio culturale toccato dai sentieri, e nel testimoniare e valorizzare tramite esso anche il valore storico del sentiero stesso, nell'ottica di ulteriori iniziative di tutela come via verde, di promozione e di promozione nella riscoperta dei cammini. Per questi motivi tale collaborazione è stata proposta dalla delegazione nazionale come possibile progetto pilota di attuazione del progetto...



An aerial photograph of a large, multi-towered stone castle perched on a hillside. The castle features three prominent cylindrical towers with crenellated tops. In the background, a wide river winds through a valley, and the surrounding landscape is covered in dense green trees. The entire scene is bathed in a soft, golden light, suggesting a sunrise or sunset.

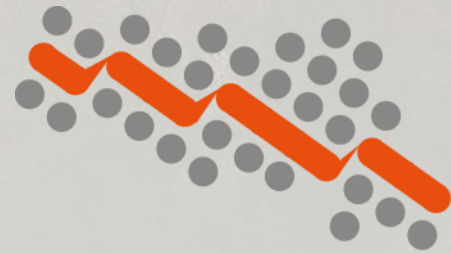
Un patrimonio iconografico eccezionale che nasce
dalla partecipazione dei cittadini e arriva a
Wikipedia



www.patrimonioculturale-er.it



WebGIS



tourer

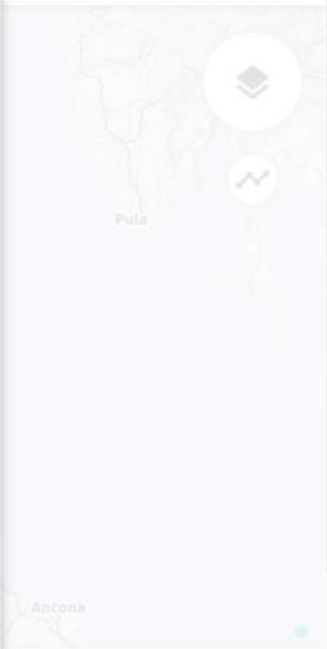


Foto: Censimento Chiese Italiane

Chiesa Parrocchiale di Santa Maria



Chiesa [XV sec.]



- via papa Giovanni XXIII
TRAVO (PC)
- Chiesa Parrocchiale di Santa Maria
 - Oratorio di Santa Maria
 - Chiesa della Beata Vergine Addolorata

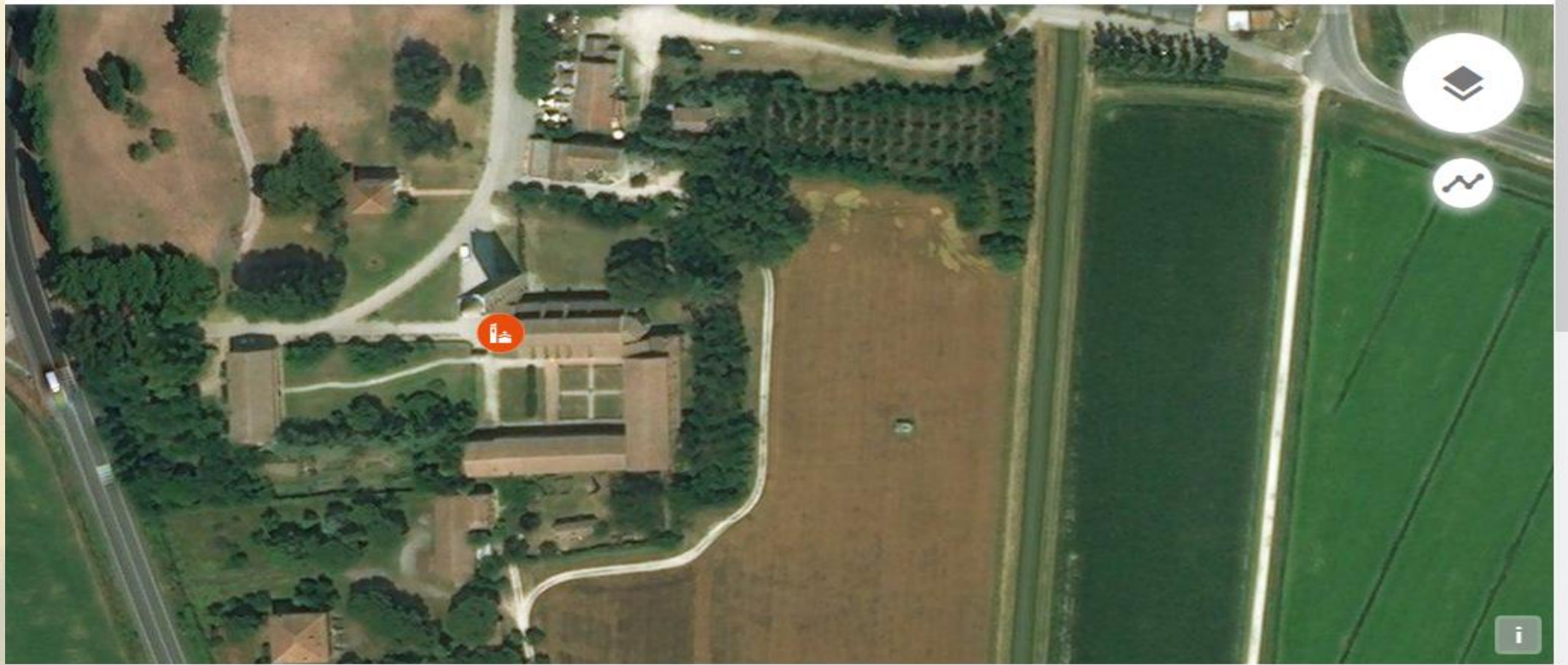
Descrizione

- Include:**
- Chiesa (XV sec.)
 - Campanile (XII sec.)



Pinacoteca Nazio





zia

ati



Abbazia di Santa Maria di Pomposa



Abbazia di S. Maria del Monte



Ex Monastero benedettino di San Pietro e parte dell'ex complesso



🏠 Piccolo Paradiso - Monte Sole - Monte Salvaro - Grizzana - Collina - Percorso 039

Sigla 100
 Gestore CAI BOLOGNA
 Segnavia CAI
 Difficoltà Escursionistico
 Dislivello salita 2528 metri
 Dislivello discesa 1845 metri
 Lunghezza 32700 metri
 Tempo andata 13:45
 Tempo ritorno 13:00
 Panoramicità 1%
 Carrabilità 53%



Chiesa di S. Silvestro



Chiesa [XVIII sec.]



MARZABOTTO (BO)

Al chilometro 3.5



Chiesa parrocchiale di San
Martino di Caprara



Chiesa [XIV sec.]



MARZABOTTO (BO)

Al chilometro 13



Case del Campiaro



Casa [sec.]



GRIZZANA MORANDI (BO)

Al chilometro 22.8



Chiesa di San Michele
Arcangelo di Grizzana
Morandi



Chiesa [XVIII sec.]



GRIZZANA MORANDI (BO)

Al chilometro 23.4



Che cos'è un bene architettonico tutelato?

I beni architettonici tutelati sono strutture (chiese, castelli, palazzi, ponti...) che vengono protette per la loro antichità e il loro interesse storico e artistico.



Cosa implica essere tutelati?



- ✧ Un bene che viene tutelato per il suo interesse culturale, storico ed artistico non può essere modificato e tantomeno distrutto senza autorizzazione del Ministero
- ✧ Un immobile tutelato gode di benefici fiscali (ad esempio riduzione del 50% dell'IMU)
- ✧ Un bene tutelato può essere inserito in specifici canali di finanziamento (ad esempio per la ricostruzione post-sisma)

Come riconosco un bene tutelato?



Molti beni culturali tutelati, pubblici e privati, sono stati protetti tramite un decreto del Ministero dei Beni culturali.

In Emilia-Romagna sono più di **6000** e sono tutti presenti all'interno del WebGIS www.patrimonioculturale-er.it

Basta quindi consultare le mappe del WebGIS per poterli riconoscere.

Ci sono altri beni tutelati? Possono non essere presenti nel WebGIS?



La legge tutela automaticamente anche **tutti gli edifici pubblici** (municipi, cimiteri...), **ecclesiastici** (chiese, oratori, conventi...) e di persone giuridiche private senza fini di lucro (fondazioni, opere pie...) **che hanno più di 70 anni.**

Non tutti questi edifici sono ancora presenti nel WebGIS, anche se noti alle Soprintendenze; è molto importante **segnalarli** per arricchire le mappe e contribuire a farli conoscere.



Cosa succede quando faccio una segnalazione?



Tutte le segnalazioni sono attentamente valutate dallo staff del WebGIS e le foto e i nuovi beni arricchiscono le sue mappe.

Lo staff cerca di rispondere ad ogni segnalazione in pochi giorni, confermando l'inserimento dei dati oppure chiedendo informazioni aggiuntive.

https://email.beniculturali.it/?ae=Item&a=Open&t=IPM.Note&id=RgAAAA83Fgr85I%2bsTpVwposVt4K7BwBO - Internet Explorer

Rispondi Rispondi a tutti Inoltra

Segnalazioni in WebGIS del patrimonio culturale dell'Emilia-Romagna

SR-ERO - UFFICIO PAESAGGIO

Inviato: martedì 3 novembre 2015 10.33

A:

Gentile Luca Negroni,

le scriviamo per comunicare che i be
caricate nel WebGIS.

Nel ringraziarla per il suo contributo,

Lo staff del WebGIS del patrimonio c

Segretariato regionale del Ministero dei
Ufficio Paesaggio
Strada Maggiore, 80
tel. 051.4298216
tel. 051.4298248
fax 051.4298277
e.mail sr-ero.paesaggio@beniculturali.it

https://email.beniculturali.it/?ae=Item&a=Open&t=IPM.Note&id=RgAAAA83Fgr85I%2bsTpVwposVt4K7BwBO - Internet Explorer

Rispondi Rispondi a tutti Inoltra

WebGIS del Patrimonio Culturale dell'Emilia Romagna

SR-ERO - UFFICIO PAESAGGIO

Inviato: mercoledì 3 giugno 2015 9.59

A:

Ccn:

Gent.mo

La ringraziamo per la sua segnalazione, ora l'Oratorio della Beata Vergine del Suffragio è entrato a far parte del patrimonio culturale dell'Emilia Romagna.

Cordiali saluti,
Ufficio Paesaggio

Segretariato regionale del Ministero dei beni e delle attività culturali e del turismo per l'Emilia Romagna
Ufficio Paesaggio
Strada Maggiore, 80
tel. 051.4298216
tel. 051.4298248
fax 051.4298277
e.mail sr-ero.paesaggio@beniculturali.it

135%

Internet Explorer

errore nelle indicazioni catastali a
stata completata e le informazioni

135%

Segretariato regionale del Ministero dei beni e delle attività culturali e del turismo per l'Emilia Romagna
Ufficio Paesaggio
Strada Maggiore, 80
tel. 051.4298216
tel. 051.4298248
fax 051.4298277

135%

Cosa succede se segnalo qualcosa che non è tutelato?



Se segnalo una struttura architettonica che non è tutelata, ad esempio non ha 70 anni o non è pubblica/ecclesiastica, o è troppo minuta per essere cartografata (un cippo..), essa non viene pubblicata nel WebGIS e ne viene data motivazione all'autore della segnalazione.

Nessun procedimento di tutela si avvia nei confronti dei privati.



SECRETARIATO REGIONALE
PER L'EMILIA-ROMAGNA

La mia segnalazione può quindi essere inutile?



Il Ministero dei Beni Culturali e il CAI stanno studiando come valorizzare anche le segnalazioni di testimonianze storiche che non rientrano fra i beni tutelati, e quindi non possono apparire nel WebGIS, ma contribuiscono comunque a testimoniare l'antichità di un sentiero.

L'obiettivo è riconoscere la viabilità storica per tutelarla più efficacemente.





Grazie per l'attenzione!

Informazioni:
Dott.ssa Ilaria Di Cocco
Segretariato regionale del MiBACT per l'Emilia Romagna
ilaria.dicocco@beniculturali.it
www.patrimonioculturale-er.it