

DEA  
Documenti ed Evidenze di Archeologia



Federazione Spaziologia  
Romagna  
dell'Emilia-Romagna

MIBACT - Soprintendenza  
Archeologia dell'Emilia-Romagna



Parco Regionale  
della Zona del Gesso  
Torreggione

# IL VETRO DI PIETRA

*Il lapis specularis nel mondo romano  
dall'estrazione all'uso*

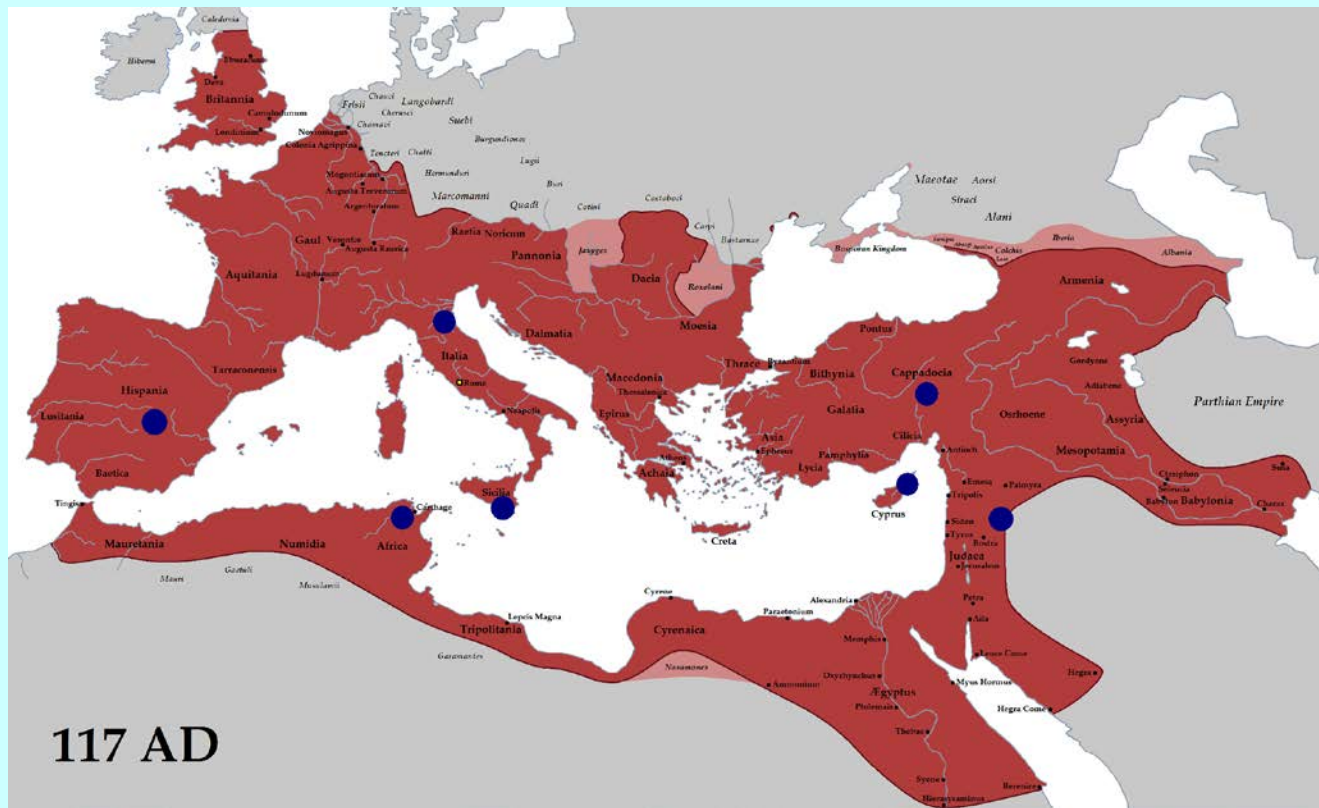
a cura di  
CHIARA GUARNIERI



CARTA BIANCA EDITORE

Sito italiano:  
[www.lapisspecularis.it](http://www.lapisspecularis.it)

Sito spagnolo:  
[lapisspecularis.org](http://lapisspecularis.org)

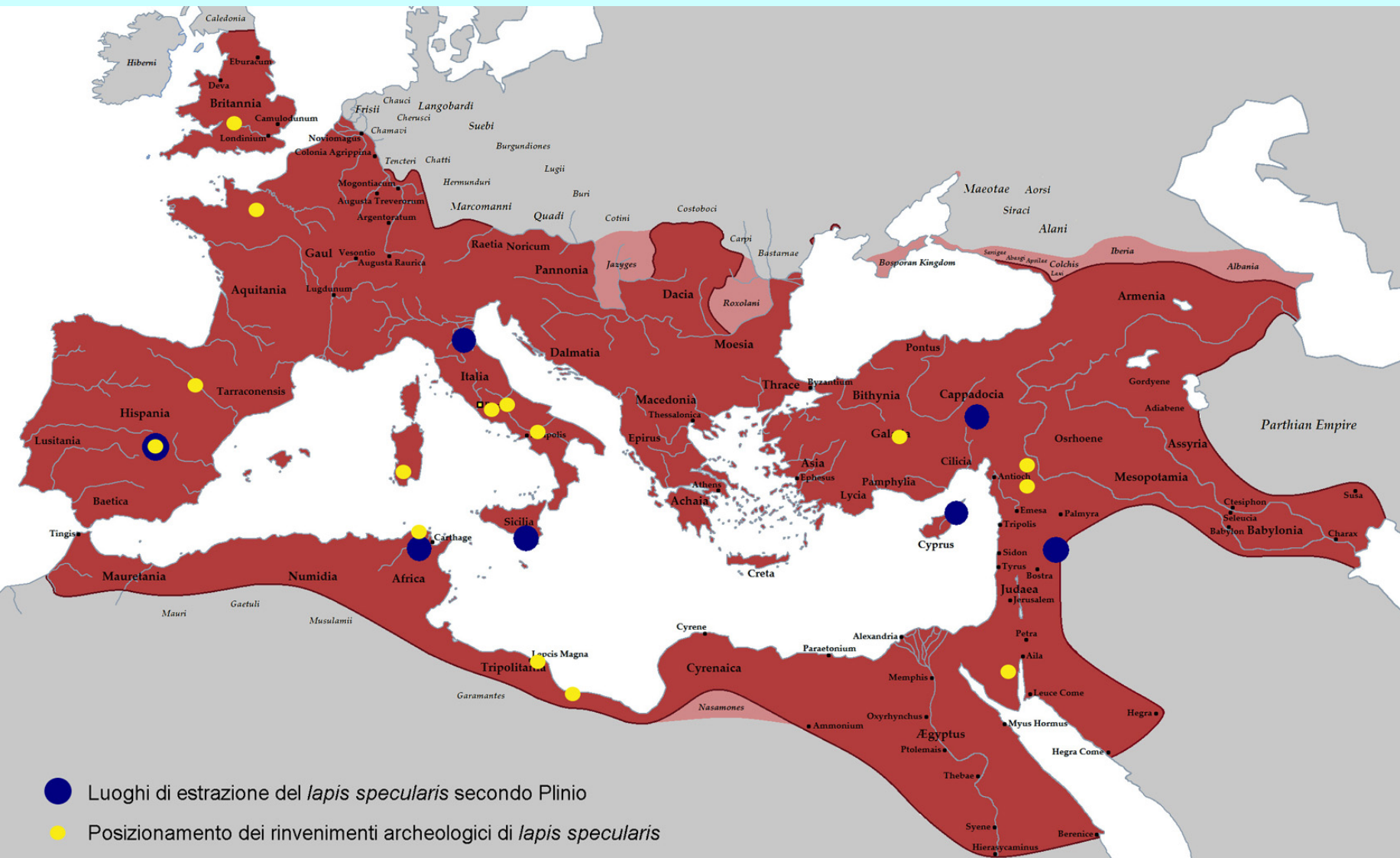


*...Et hi quidem sectiles sunt, specularis vero....Hispania hunc tantum ceteris olim dabat...et Cipros et Cappadocia et Sicilia et numper inventum Africa..et in Bononiensi Italiae parte breves.. ( Plinio, Nat. Hist., XXXVI, 45, 1 – 9)*

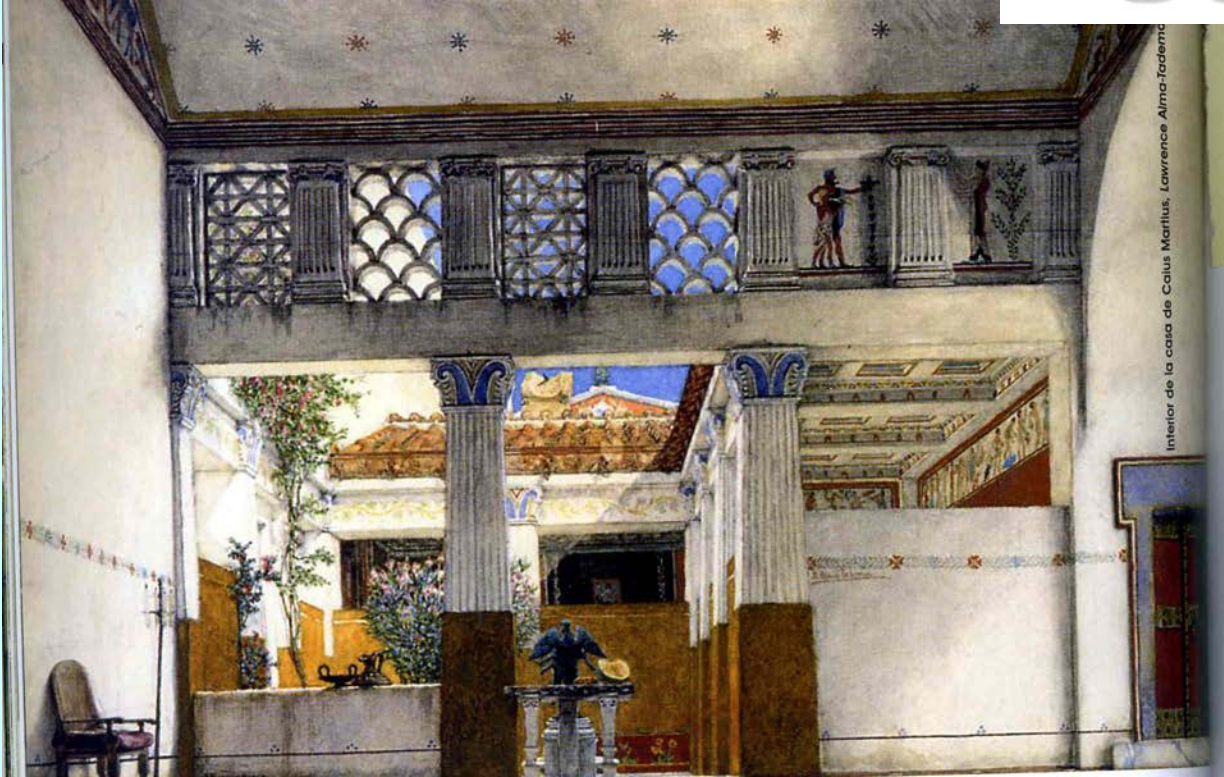
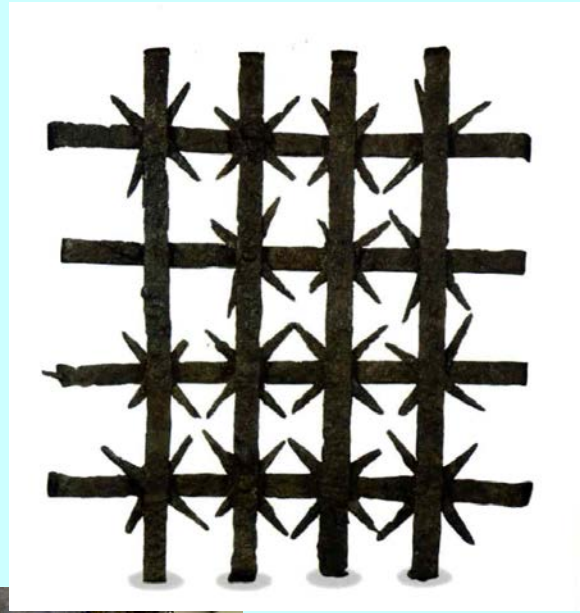


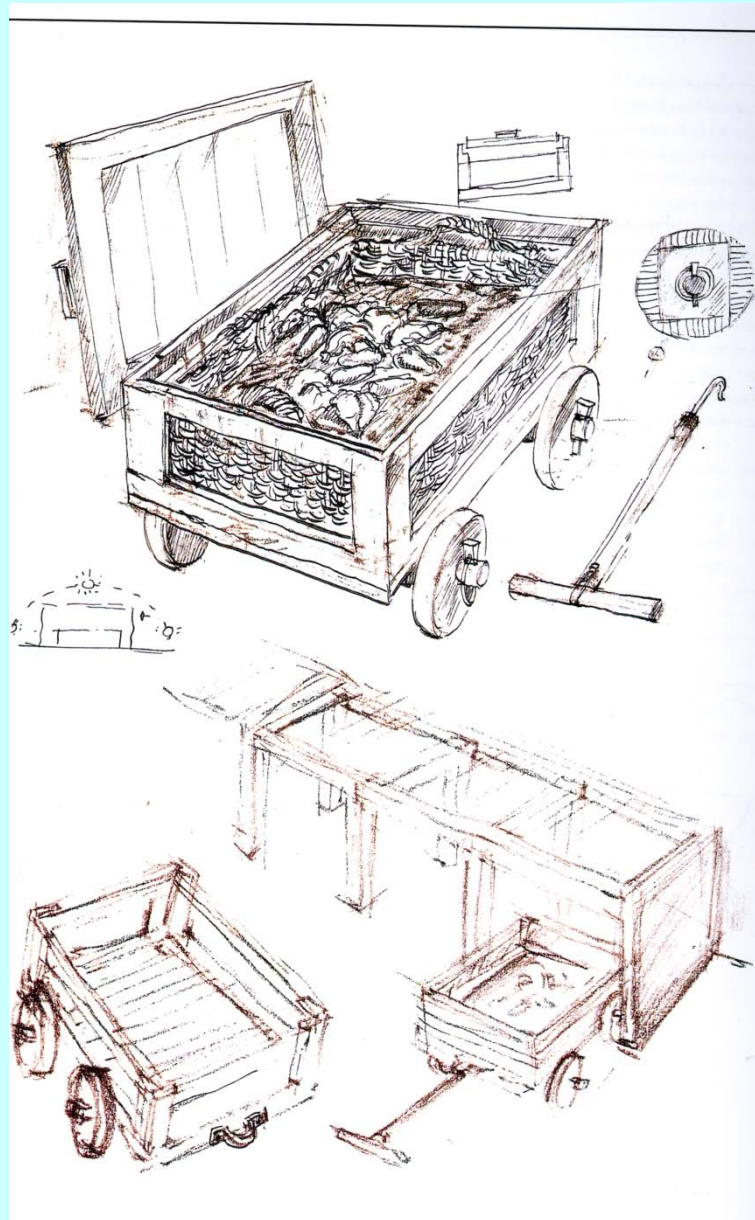
Lugli et al., 2014

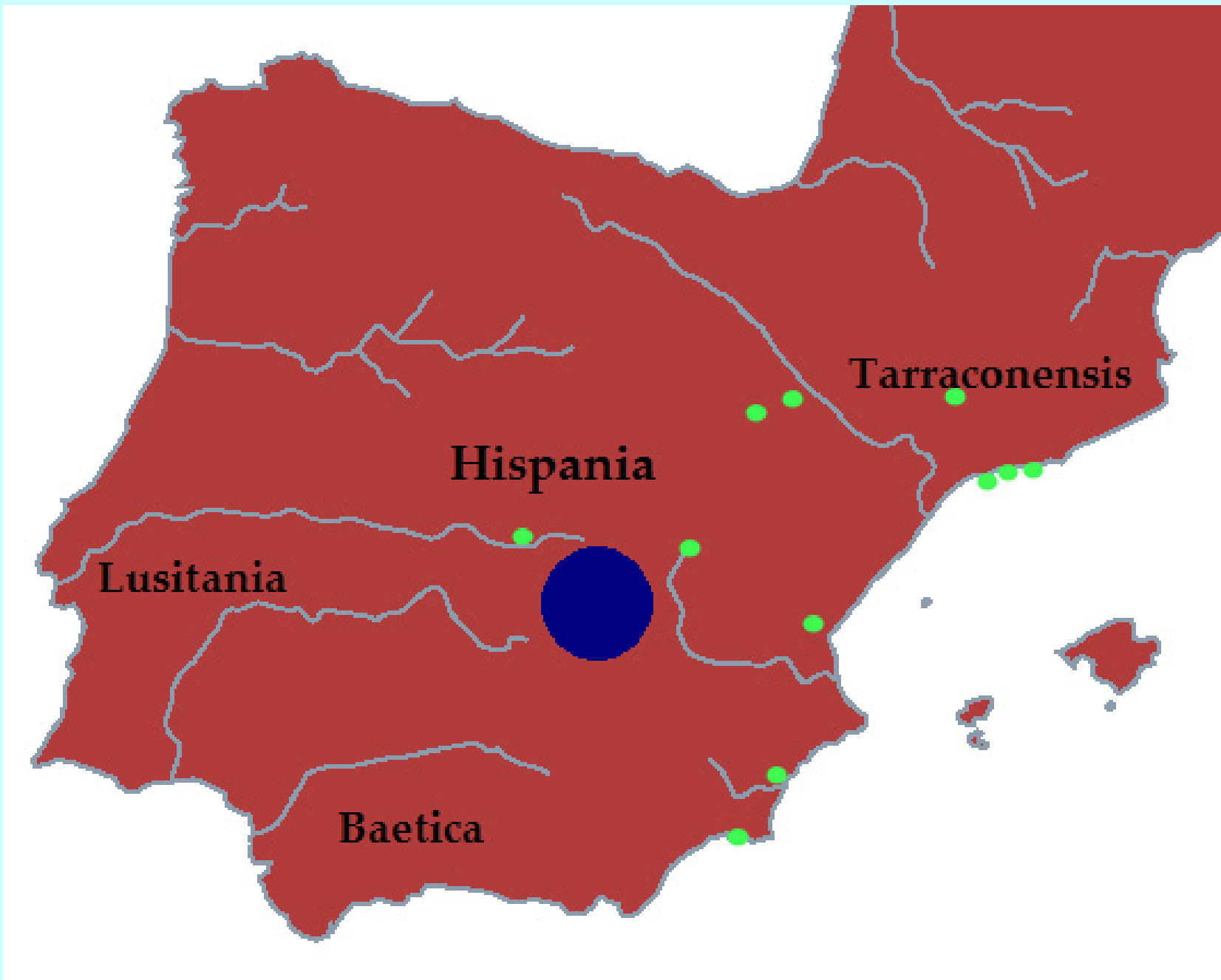
5-10 milioni di anni fa

















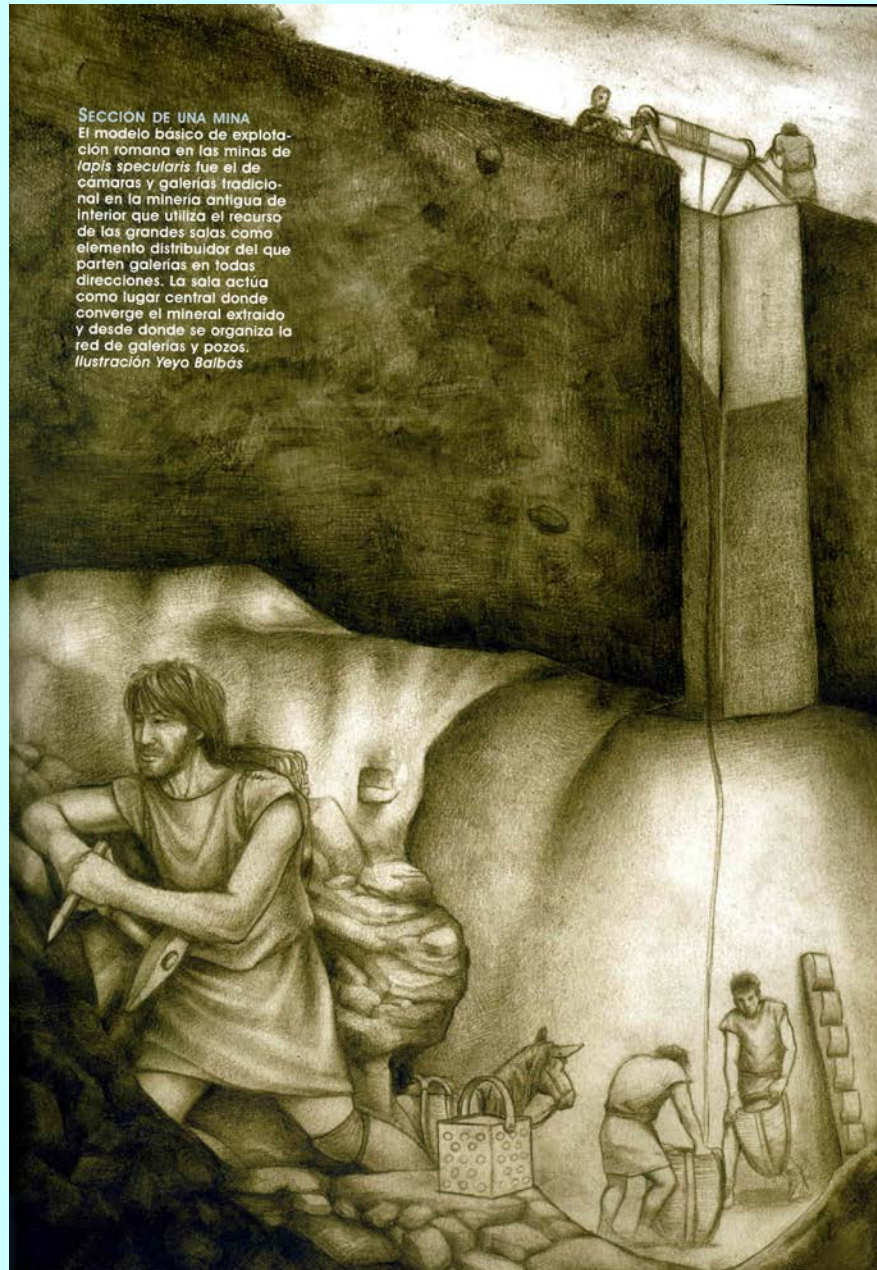




SECCION DE UNA MINA

El modelo básico de explotación romana en las minas de *lapis specularis* fue el de cámaras y galerías tradicional en la minería antigua de interior que utiliza el recurso de las grandes salas como elemento distribuidor del que parten galerías en todas direcciones. La sala actúa como lugar central donde converge el mineral extraído y desde donde se organiza la red de galerías y pozos.

Ilustración Yeyo Balbás



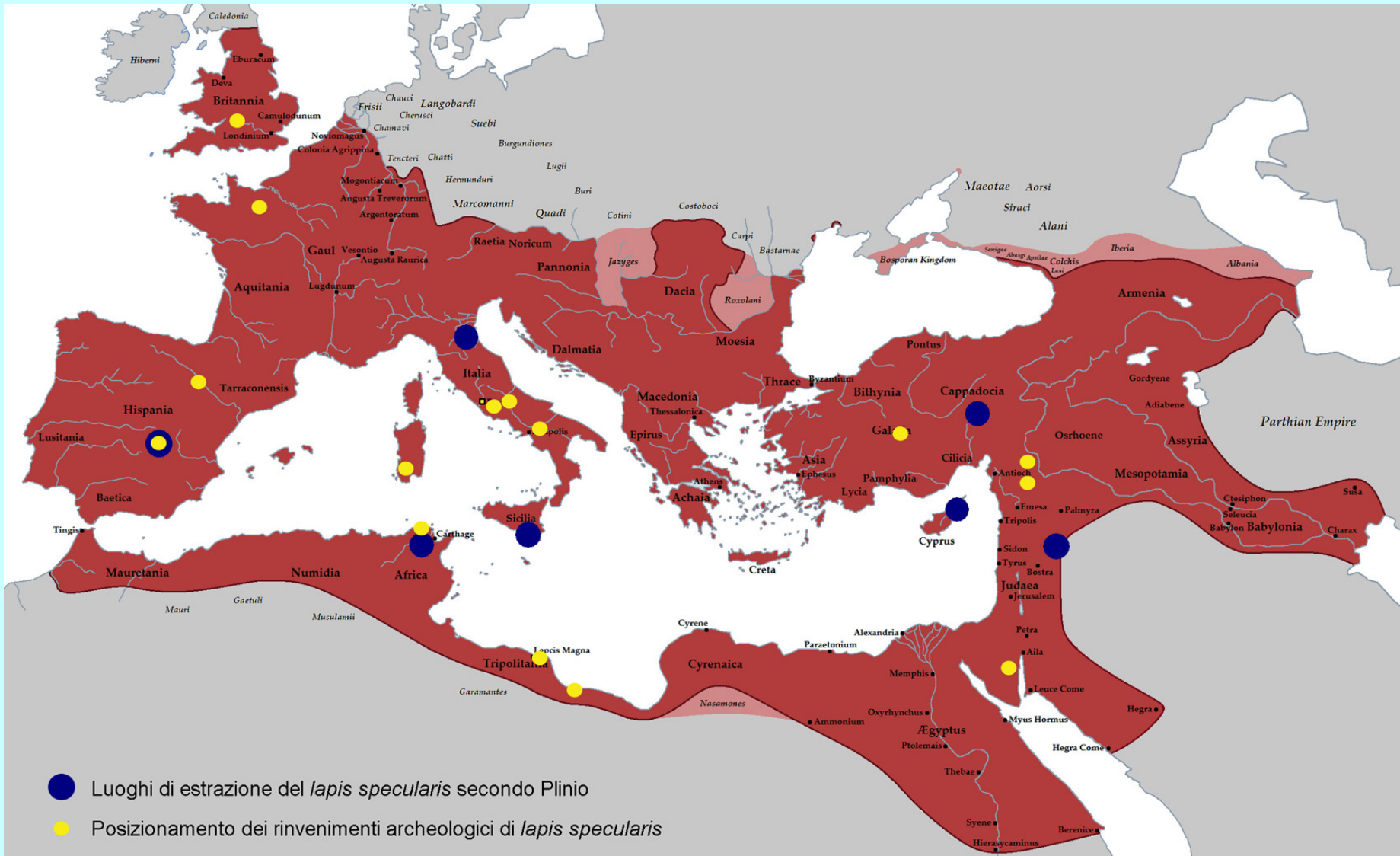












# Bacino del Mediterraneo

## Inghilterra

## Francia

Paese	Località	Luogo di utilizzo	Dimensioni	Datazione	Osservazioni	
Spagna	Segobriga	Mura di cinta	?	20 - 10 a.C.		
	Huete	taberna	Da lavorare	Età augustea		
	Ercarvica	terme	?	Fine età rep./Età augustea		
	Alconchel de la Estrella					
	Valeria (Cuenca)				Pesi da telaio	
	Saragoza	Terme pubbliche		I - II d.C.		
	Carranque (Toledo)	Basilica	22x17; 18x24	IV d.C.		
	Cartagena		25x12x0,3/1,7			
	Toledo centro urbano					
	Albesa- Noguerra(Lerida)	villa				
	Ilici		10x20			
	Vilarec en Clafell (Tarragona)	villa				
	Bibilis (Saragozza)					
	Colatorao (Tarragona)					
	Munts (Tarragona)	villa romana				
Pla de Nadal, (Valencia)						
Tarragona, (centro urbano)						
Francia	Amiens	Domus, area termale	12,6 x 22,5 x?	I d.C.		
Inghilterra	Museo di Rochester		32 x 32 x ?			
Turchia	Tyana	Contesto termale e basilica			Presenza di stucco	
Siria	Salamiya			Età tardoantica	Presenza di stucco	
	Qal'at Sem'an	martyrium		Età tardoantica		
Egitto	Shaqif- el-Deirl (Sinai merid.)	Edificio religioso		VII-VIII d.C.	Rinvenute con vetro	
Libia	Jovis					
	Leptis Magna	terme		Seconda metà III d.C.		
	Bu Njem	Diversi vani	7,8 x 7,8 x 0,15/0,20; lungh. 35; 11,6 x12x0,5		Rinvenute con vetro	
Tunisia	Meninix	horreum		I - IV d.C.	Situazione di stoccaggio?	
	Cartagine	Domus della Rotonda				
		Terme di Antonino				
		Terme NE	26x9x2,5 13 x 4,5 x2,5	Fine II inizi III d.C.	Rinvenute con vetro Presenza di stucco e fori per i rivetti. Pane di lapis	
		Casa delle Protomi				
		Haïdra			Età tardoantica	
		Jebel Oust	Contesto domestico			
	Uzita					

# Tunisia

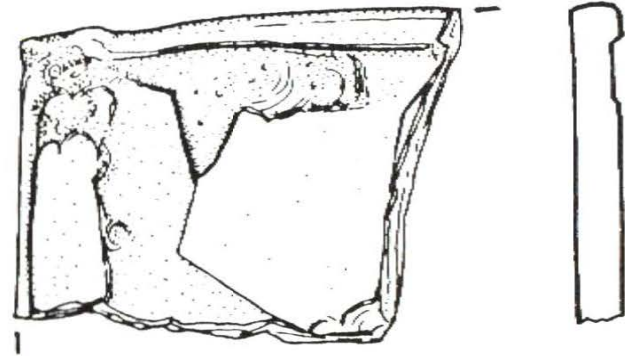


Fig. 11. Parts of a glass plaque. C. 4×3 cm.

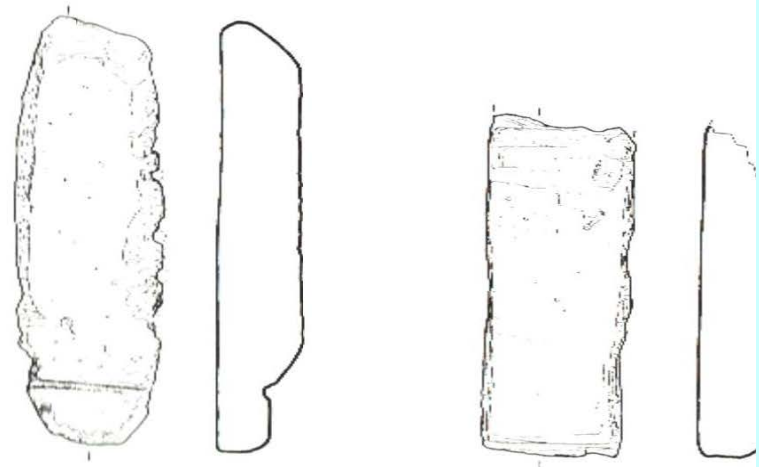


Fig 12. Crystalline gypsum panes. H. c. 10–13 cm.

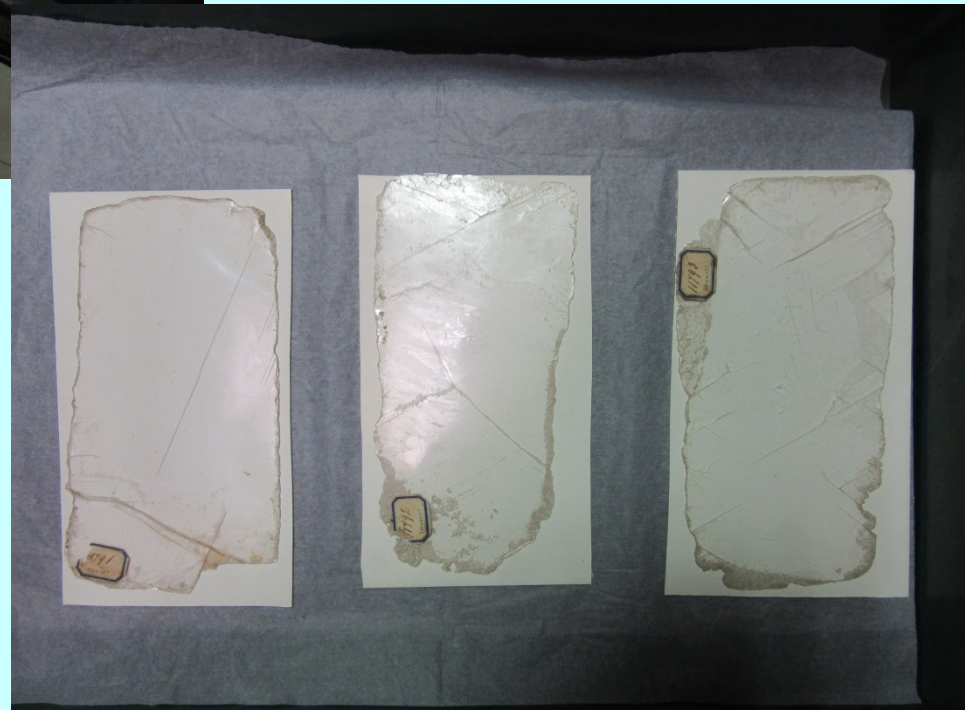


# Italia

Località	Inventario	Luogo di utilizzo	Dimensioni	Datazione	Osservazioni
Pompei (?)	Inv.11791 Museo Naz. Napoli		11 x 21 x ?		
	Inv.11792 Museo Naz. Napoli		11x 21 x ?		
	Inv.11793 Museo Naz. Napoli		11x 21 x ?		
	Inv.31338 Museo Naz. Napoli		29,2 x 10, 5 x 1,2		segni di segazione
Pompei	Lastra 1	Bottega, V, 1, 30, ambiente 2	25,5 x 18,5 x 1,8		Situazione di stoccaggio?
	Lastra 2	"	25,5 x 18,5 x 1,7		
	Lastra 3	"	20,5 x 17,5 x 2,2		
	Lastra 4	"	10 x 8 x 0,5		
	Inv. 18026	Casa dei Polibi, a N di Fabio Rufo, 1974	Spess.1/1,15/1,23		
	Inv.10721 A	Regio II, ins. 3	3 frr di 13,5 x 4,6 x 0,86/1,14/1,20/1,58	37 frr di cui 30 con bordi, alcuni seghettati	
	Inv. 3110	Regio I, ins.7,3 (o 2?) scavo20/2/.1923 casa di Fabio Amandio	31 x 22; 32 x 11 (diag >) spess: 1,15/2,07/1,40/0,94	Trasparenza e grandezza eccezionali Trovato frr di spessore 9,77.	
	Inv.3154	Regio I, ins.7,1 casa di Cornelio Tagete o Paquio Proculo. Peristilio(?)		6 lastre (A -F) + 2 Inv 3154A (spess.1) e s.n.i. (spess.1,46)	
			A 27 x17,5 x 1,17		
			B 23 x 17 x 1,66		
			C 25,2 x 17,5 x 1,81		
			D 24,2 x 18 x 1,56		
			E 22,7 x 1 x 1,74		
		F 24,5 x 17,5 x 1,27			
Ercolano	Inv.76046	Palestra (II,4,19)	6,4 x 4,5, x 1,25 (il + grande)	7 frr non ricomponibili	
Tuscolo (Roma)		Villa di Vosconio Pollio (corridoio di comunicazione con il giardino)	? x ? x 0,3/1,6. Per un totale di 10 m lineari	I d.C.	Situazione di stoccaggio? Rinvenute con vetro. Presenti anche bandelle in metallo con fori e rivetti
Cagliari		Villa, cucina	? x ? x 0,4		Rinvenute con vetro



Museo Nazionale  
Napoli

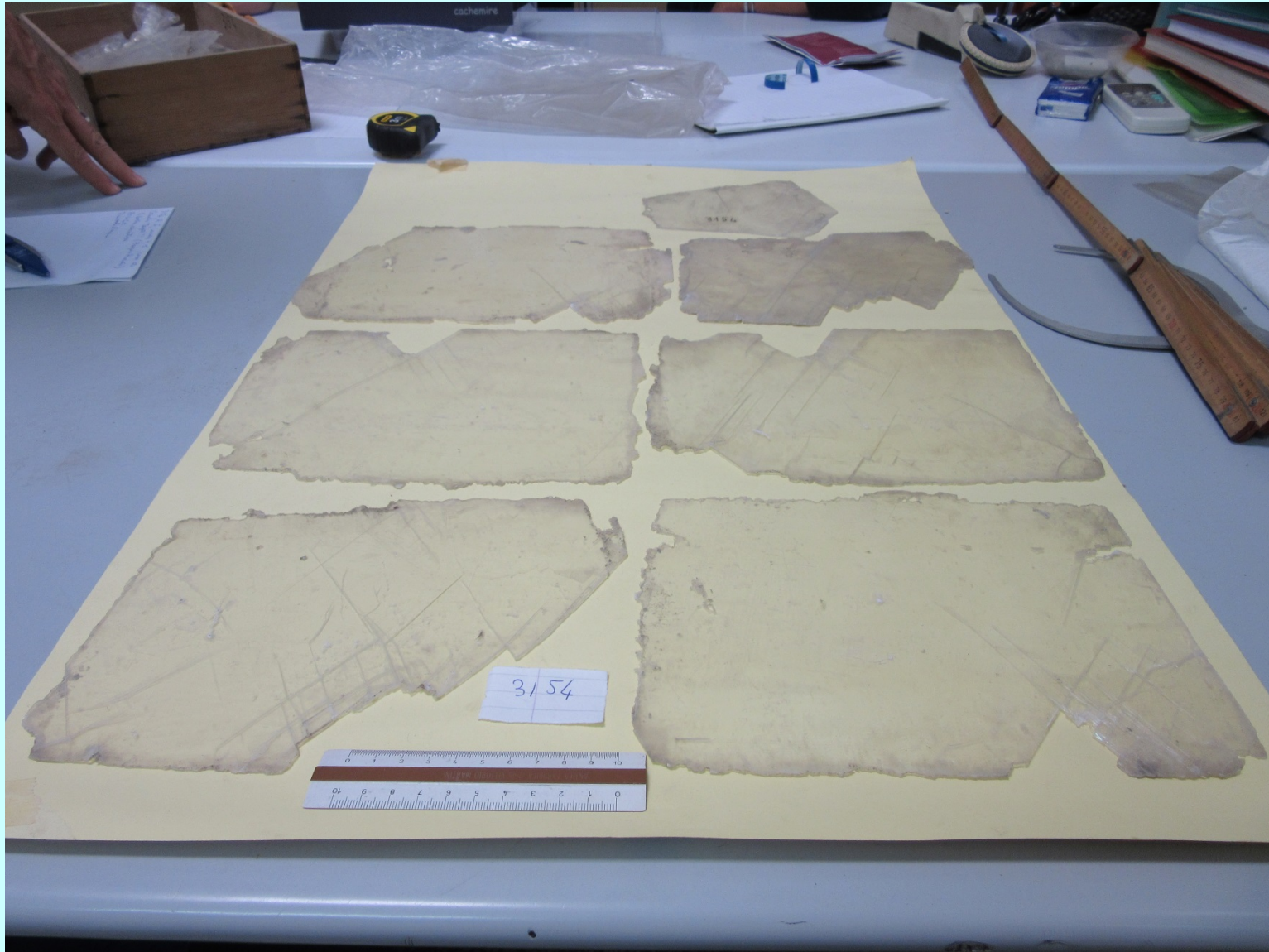








# Pompei



# Pompei, Bottega, V,1, 30











Cava della Lucerna















La sala centrale



# Scalpellature a spina pesce



Scalpellature ricurve





Scalpellature verticali  
regolari





Scalpellature fini

















Riempimento asportato

Pedarole





Piano inclinato









Nicchia per lucerna





Dall'interro della sala centrale:  
moneta di Antonino Pio





Materiali  
dall'interro







Materiali dalla sala centrale

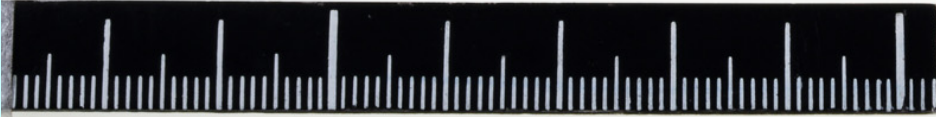








Imitazione produzione africana, Buchi Xc, prima metà IV d.C.



233309



# Imitazione africana, Atlante X, VI-VIII







Africana, Atlante X, V d.C.



9,5 cm



246325



246330



246324



246335



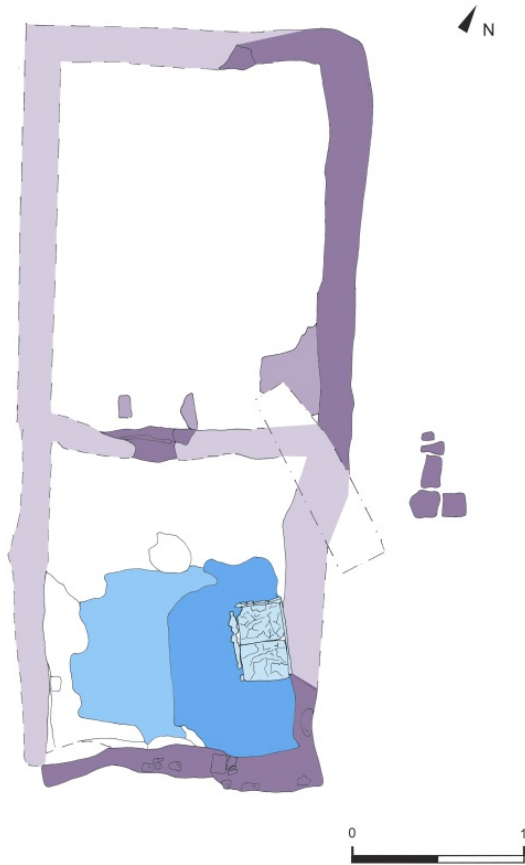








BRISIGHELLA 2010  
Parco Vena del Gesso  
Rifugio Carnè  
ABITAZIONE 1



EDIFICIO 2

