

DEA
Documenti ed Evidenze di Archeologia



Federazione Spaziologia
Romagna
dell'Emilia-Romagna

MIBACT - Soprintendenza
Archeologia dell'Emilia-Romagna



Parco Regionale
della Zona del Gesso
Torreggione

IL VETRO DI PIETRA

Il *lapis specularis* nel mondo romano
dall'estrazione all'uso

a cura di
CHIARA GUARNIERI

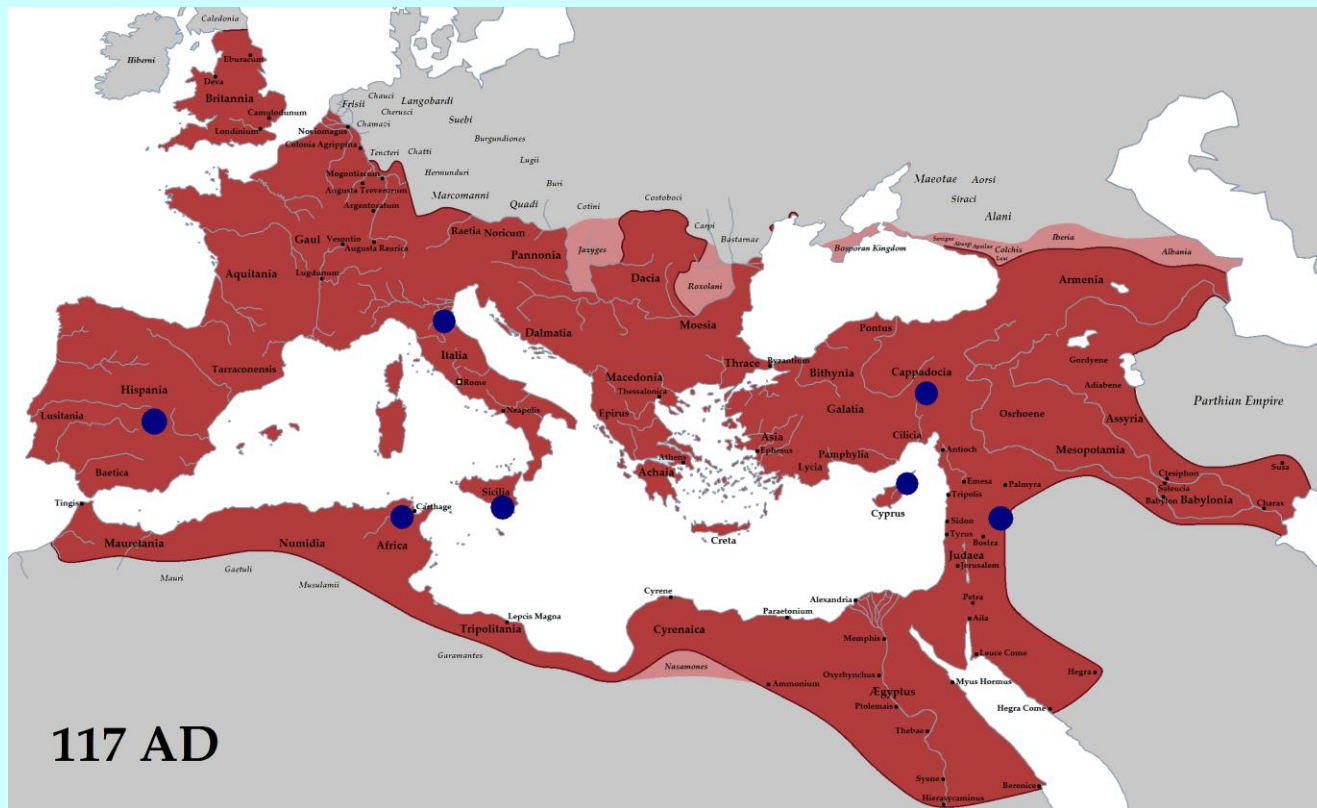


CARTA BIANCA EDITORE

Intervento di
Chiara Guarnieri

Sito italiano:
www.lapisspecularis.it

Sito spagnolo:
lapisspecularis.org

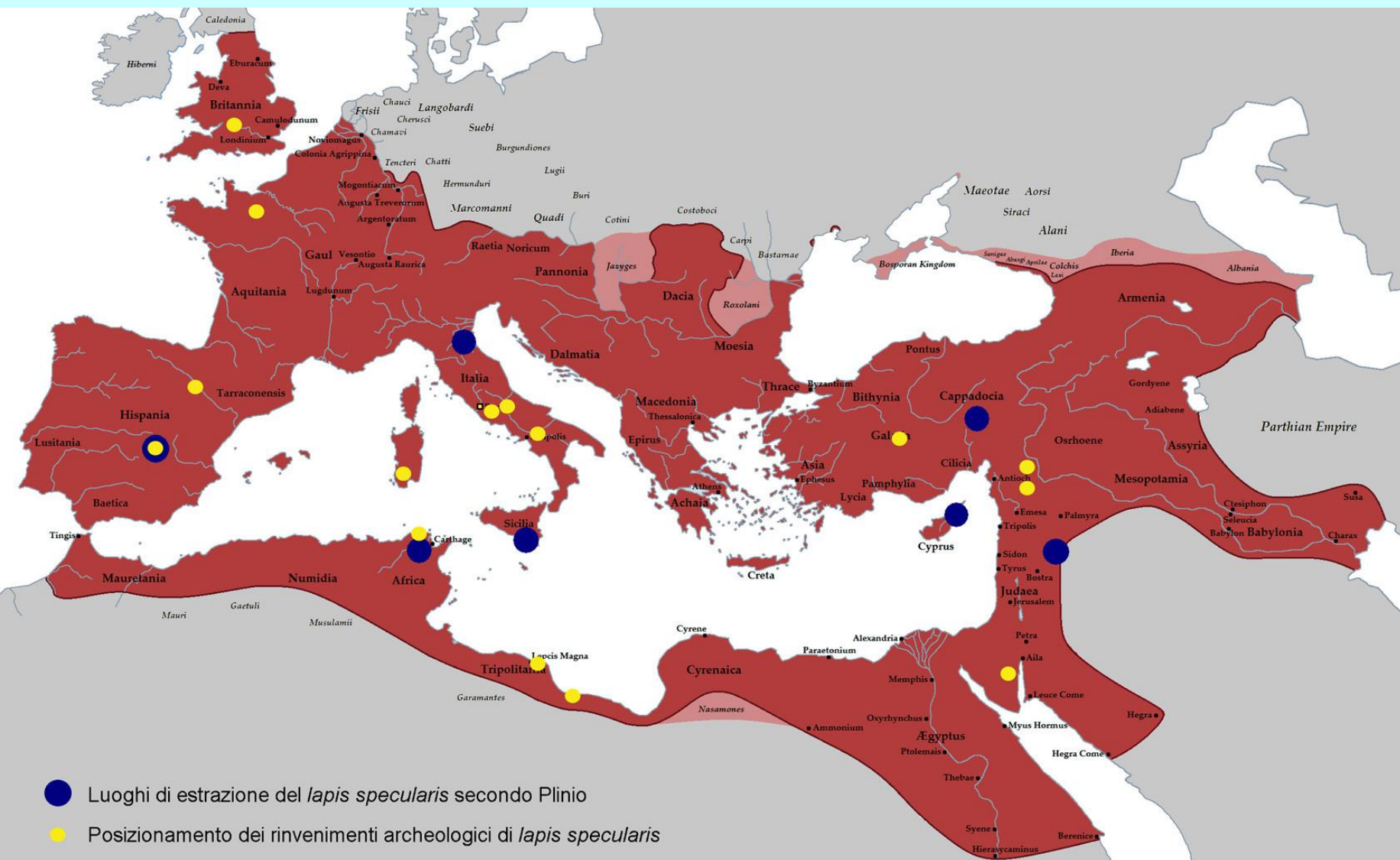


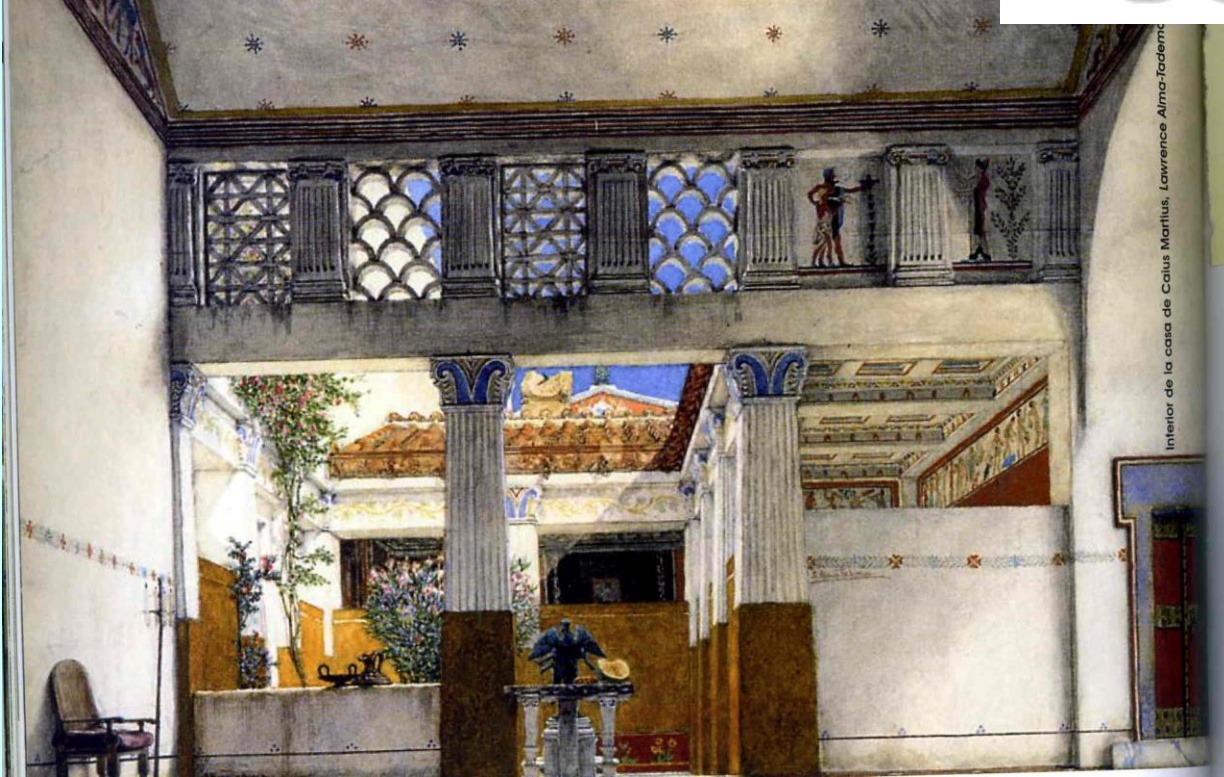
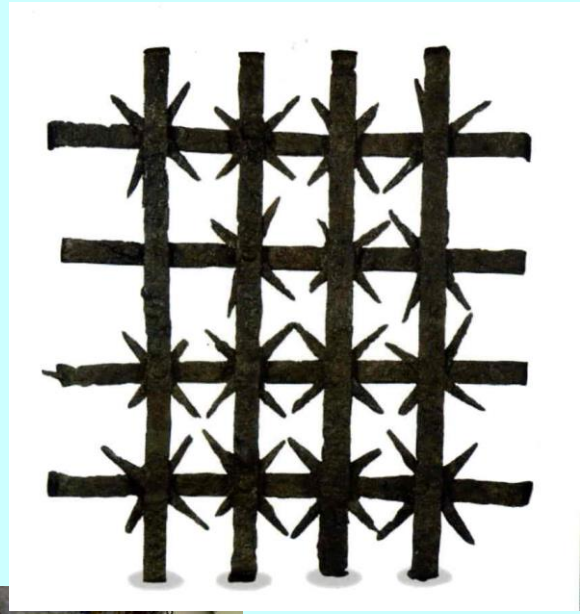
...Et hi quidem sectiles sunt, specularis vero....Hispania hunc tantum citerioe olim dabat...et Cipros et Cappadocia et Sicilia et numper inventum Africa..et in Bononiensi Italiae parte breves.. (Plinio, Nat. Hist., XXXVI, 45, 1 – 9)



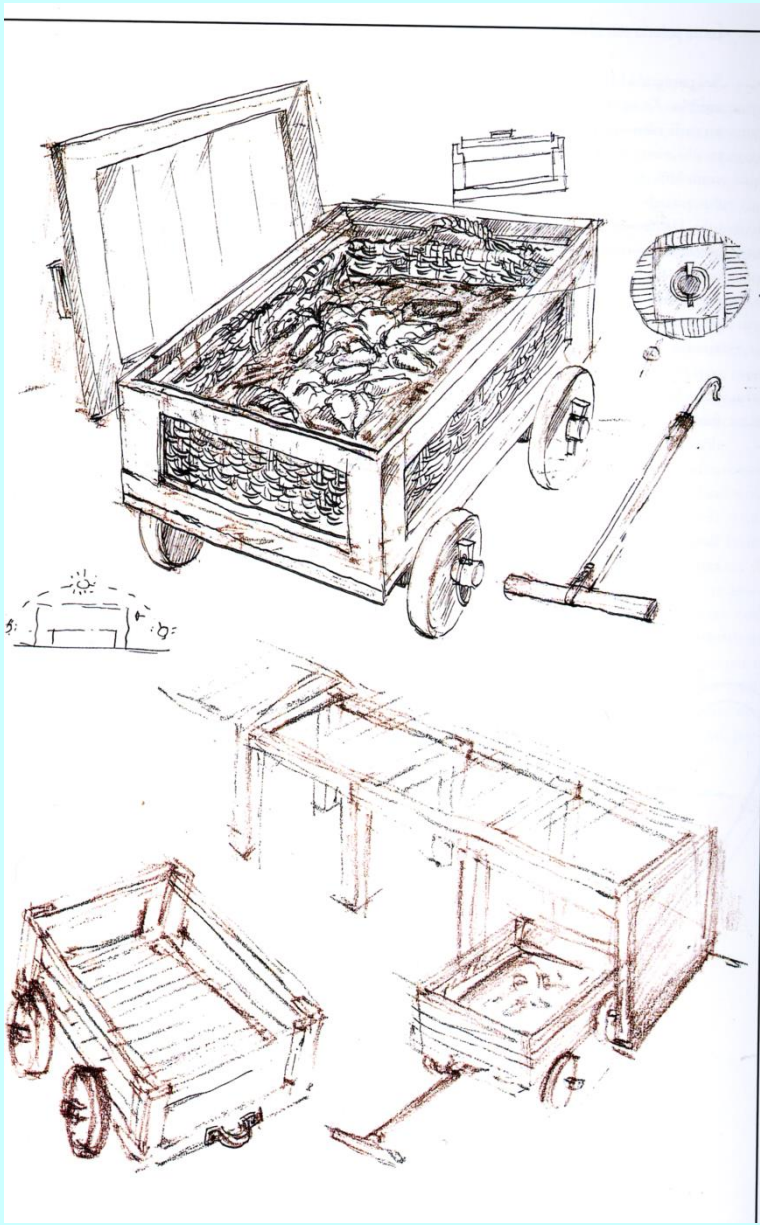
Lugli et al., 2014

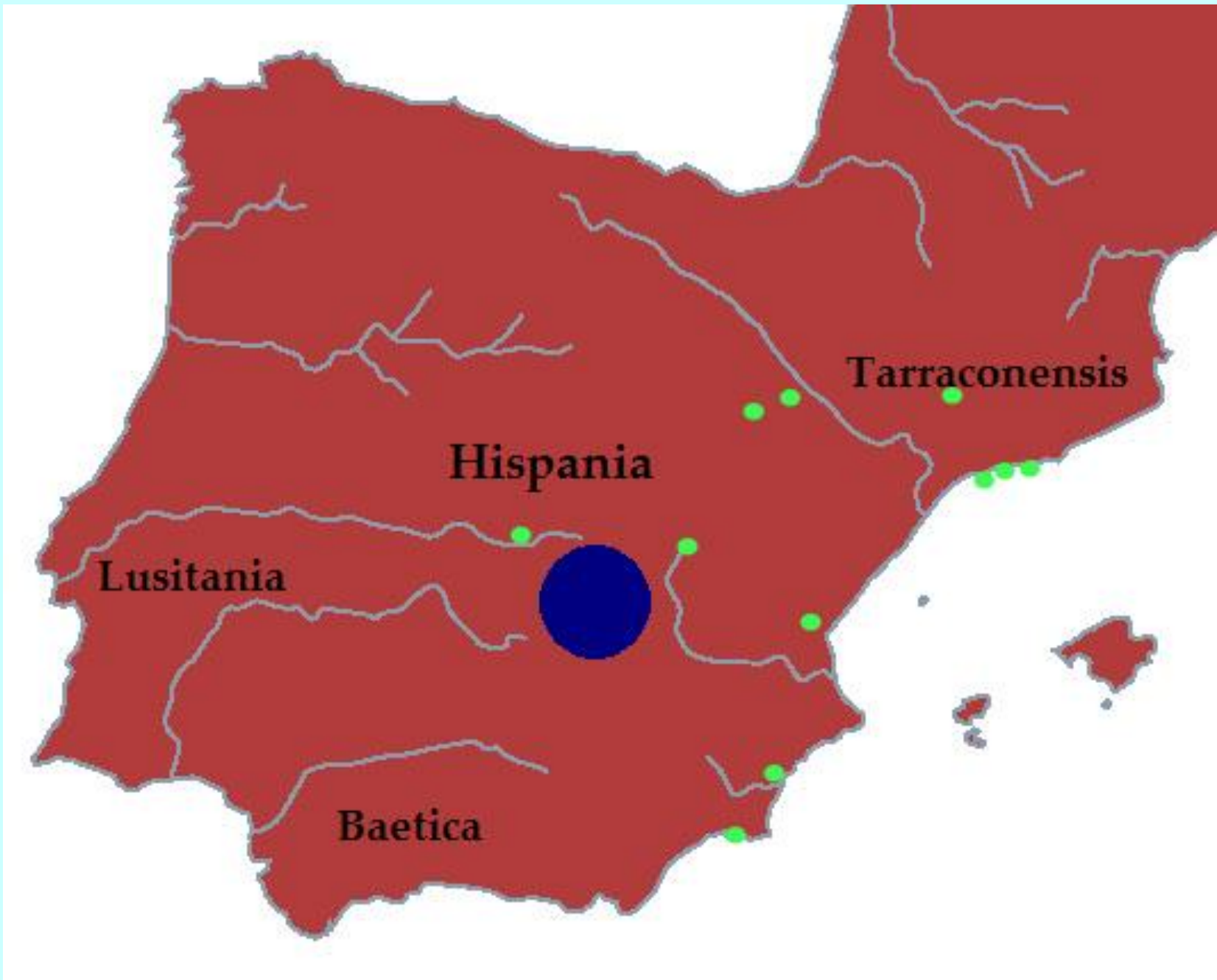
5-10 milioni di anni fa





Interior de la casa de Calus Marilus, Lawrence Alma-Tadema





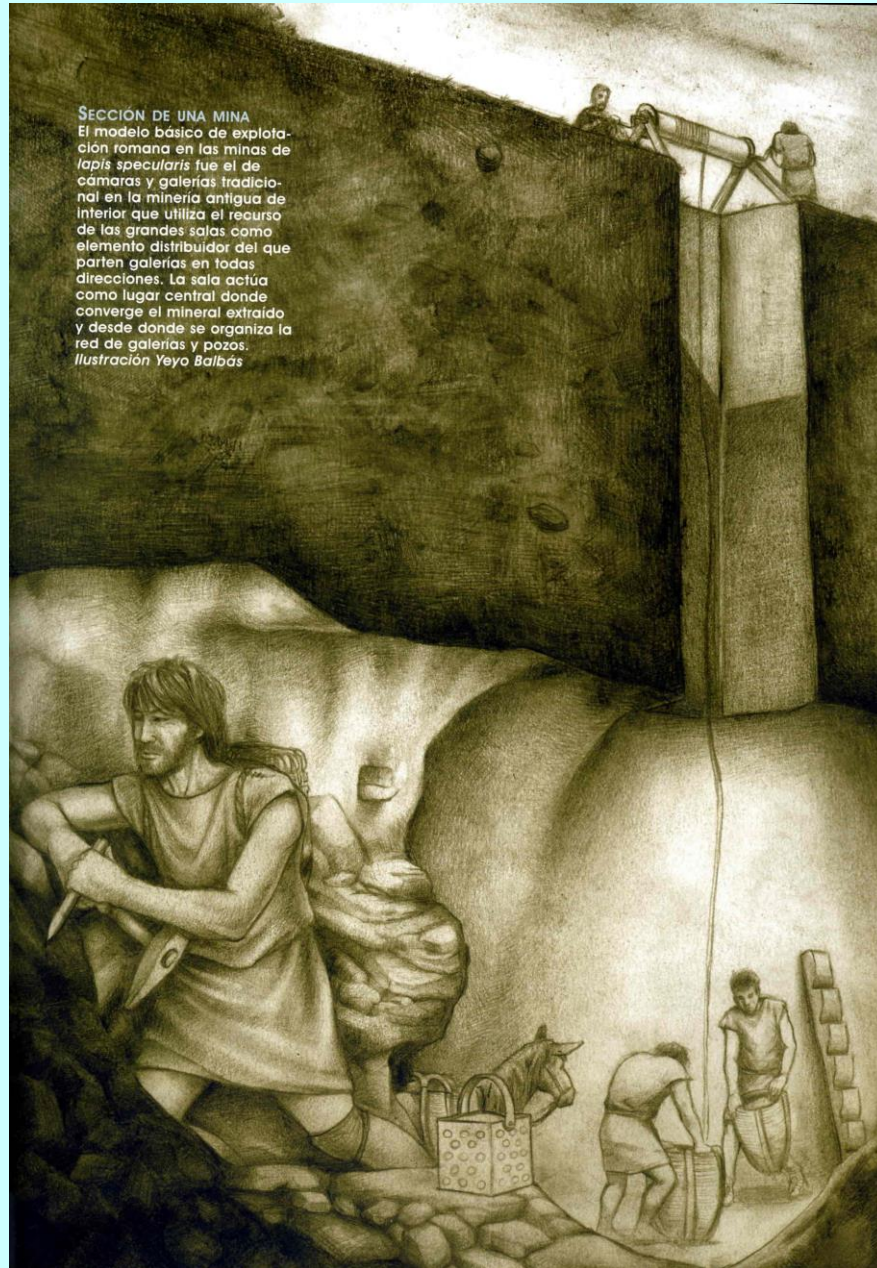




SECCIÓN DE UNA MINA

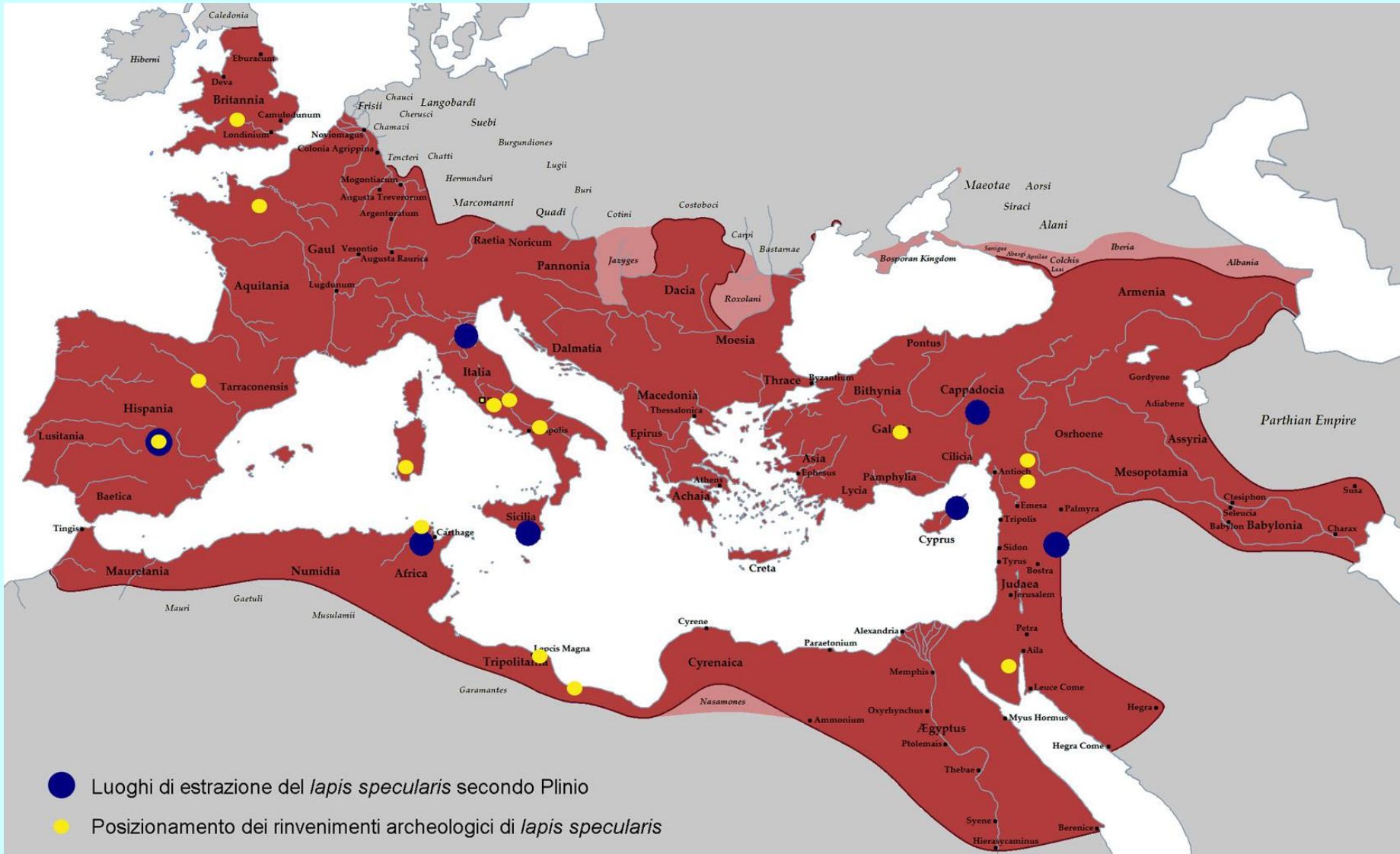
El modelo básico de explotación romana en las minas de *lapis specularis* fue el de cámaras y galerías tradicional en la minería antigua de interior que utiliza el recurso de las grandes salas como elemento distribuidor del que parten galerías en todas direcciones. La sala actúa como lugar central donde converge el mineral extraído y desde donde se organiza la red de galerías y pozos.

Ilustración Yeyo Balbás









Bacino del Mediterraneo

Inghilterra

Francia

Paese	Località	Luogo di utilizzo	Dimensioni	Datazione	Osservazioni
Spagna	Segobriga	Mura di cinta	?	20 - 10 a.C.	
	Huete	taberna	Da lavorare	Età augustea	
	Ercarvica	terme	?	Fine età rep./Età augustea	
	Alconchel de la Estrella				
	Valeria (Cuenca)				Pesi da telaio
	Saragoza	Terme pubbliche		I - II d.C.	
	Carranque (Toledo)	Basilica	22x17; 18x24	IV d.C.	
	Cartagena		25x12x0,3/1,7		
	Toledo centro urbano				
	Albesa- Noguerra(Lerida)	villa			
	Ilici		10x20		
	Vilarec en Clafell (Tarragona)	villa			
	Bibilis (Saragozza)				
	Colatorao (Tarragona)				
	Munts (Tarragona)	villa romana			
Pla de Nadal, (Valencia)					
Tarragona, (centro urbano)					
Francia	Amiens	Domus, area termale	12,6 x 22,5 x?	I d.C.	
Inghilterra	Museo di Rochester		32 x 32 x ?		
Turchia	Tyana	Contesto termale e basilica			Presenza di stucco
Siria	Salamiya			Età tardoantica	Presenza di stucco
	Qal'at Sem'an	martyrium		Età tardoantica	
Egitto	Shaqif- el-Deirl (Sinai merid.)	Edificio religioso		VII-VIII d.C.	Rinvenute con vetro
	Jovis				
Libia	Leptis Magna	terme		Seconda metà III d.C.	
	Bu Njem	Diversi vani	7,8 x 7,8 x 0,15/0,20; lungh. 35; 11,6 x12x0,5		Rinvenute con vetro
Tunisia	Meninix	horreum		I - IV d.C.	Situazione di stoccaggio?
	Cartagine	Domus della Rotonda			
		Terme di Antonino			
		Terme NE	26x9x2,5 13 x 4,5 x2,5	Fine II inizi III d.C.	Rinvenute con vetro Presenza di stucco e fori per i rivetti. Pane di lapis
		Casa delle Protomi			
	Haïdra			Età tardoantica	
	Jebel Oust	Contesto domestico			
Uzita					

Tunisia

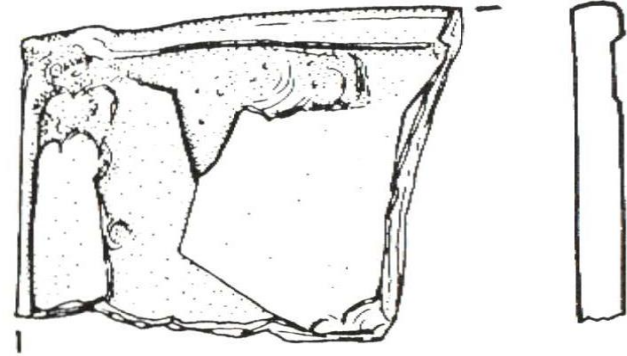


Fig. 11. Parts of a glass plaque. C. 4×3 cm.

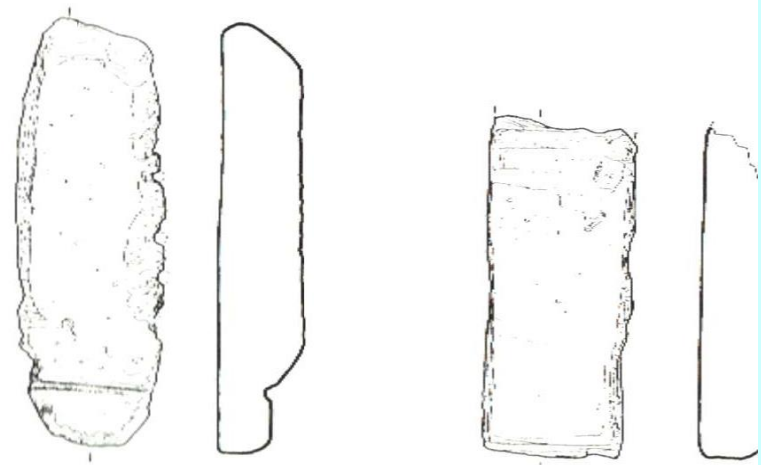
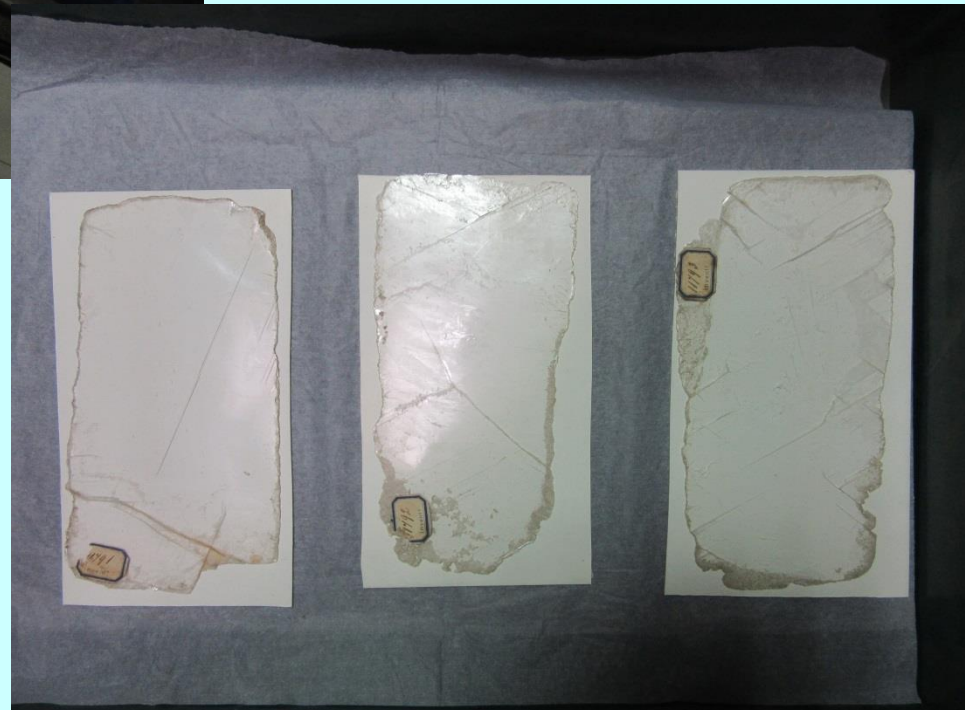


Fig 12. Crystalline gypsum panes. H. c. 10–13 cm.

Italia

Località	Inventario	Luogo di utilizzo	Dimensioni	Datazione	Osservazioni
Pompei (?)	Inv.11791 Museo Naz. Napoli		11 x 21 x ?		
	Inv.11792 Museo Naz. Napoli		11x 21 x ?		
	Inv.11793 Museo Naz. Napoli		11x 21 x ?		
	Inv.31338 Museo Naz. Napoli		29,2 x 10, 5 x 1,2		segni di segazione
Pompei	Lastra 1	Bottega, V, 1, 30, ambiente 2	25,5 x 18,5 x 1,8		Situazione di stoccaggio?
	Lastra 2	"	25,5 x 18,5 x 1,7		
	Lastra 3	"	20,5 x 17,5 x 2,2		
	Lastra 4	"	10 x 8 x 0,5		
	Inv. 18026	Casa dei Polibi, a N di Fabio Rufo, 1974	Spess.1/1,15/1,23		
	Inv.10721 A	Regio II, ins. 3	3 frr di 13,5 x 4,6 x 0,86/1,14/1,20/1,58	37 frr di cui 30 con bordi, alcuni seghettati	
	Inv. 3110	Regio I, ins.7,3 (o 2?) scavo20/2/.1923 casa di Fabio Amandio	31 x 22; 32 x 11 (diag >) spess: 1,15/2,07/1,40/0,94	Trasparenza e grandezza eccezionali Trovato frr di spessore 9,77.	
	Inv.3154	Regio I, ins.7,1 casa di Cornelio Tagete o Paquio Proculo. Peristilio(?)		6 lastre (A -F) + 2 Inv 3154A (spess.1) e s.n.i. (spess.1,46)	
			A 27 x17,5 x 1,17		
			B 23 x 17 x 1,66		
			C 25,2 x 17,5 x 1,81		
			D 24,2 x 18 x 1,56		
			E 22,7 x 1 x 1,74		
		F 24,5 x 17,5 x 1,27			
Ercolano	Inv.76046	Palestra (II,4,19)	6,4 x 4,5, x 1,25 (il + grande)	7 frr non ricomponibili	
Tuscolo (Roma)		Villa di Vosconio Pollio (corridoio di comunicazione con il giardino)	? x ? x 0,3/1,6. Per un totale di 10 m lineari	I d.C.	Situazione di stoccaggio? Rinvenute con vetro. Presenti anche bandelle in metallo con fori e rivetti
Cagliari		Villa, cucina	? x ? x 0,4		Rinvenute con vetro

Museo Nazionale
Napoli





Pompei



Pompei, Bottega, V,1, 30







Cava della Lucerna







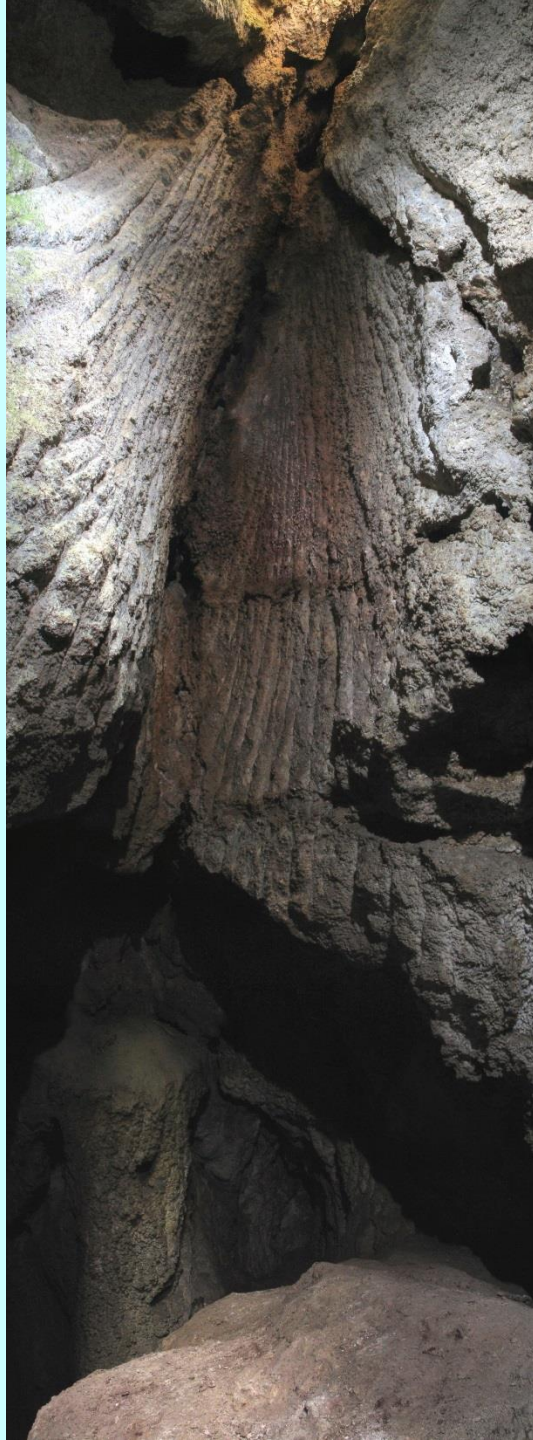


La sala centrale

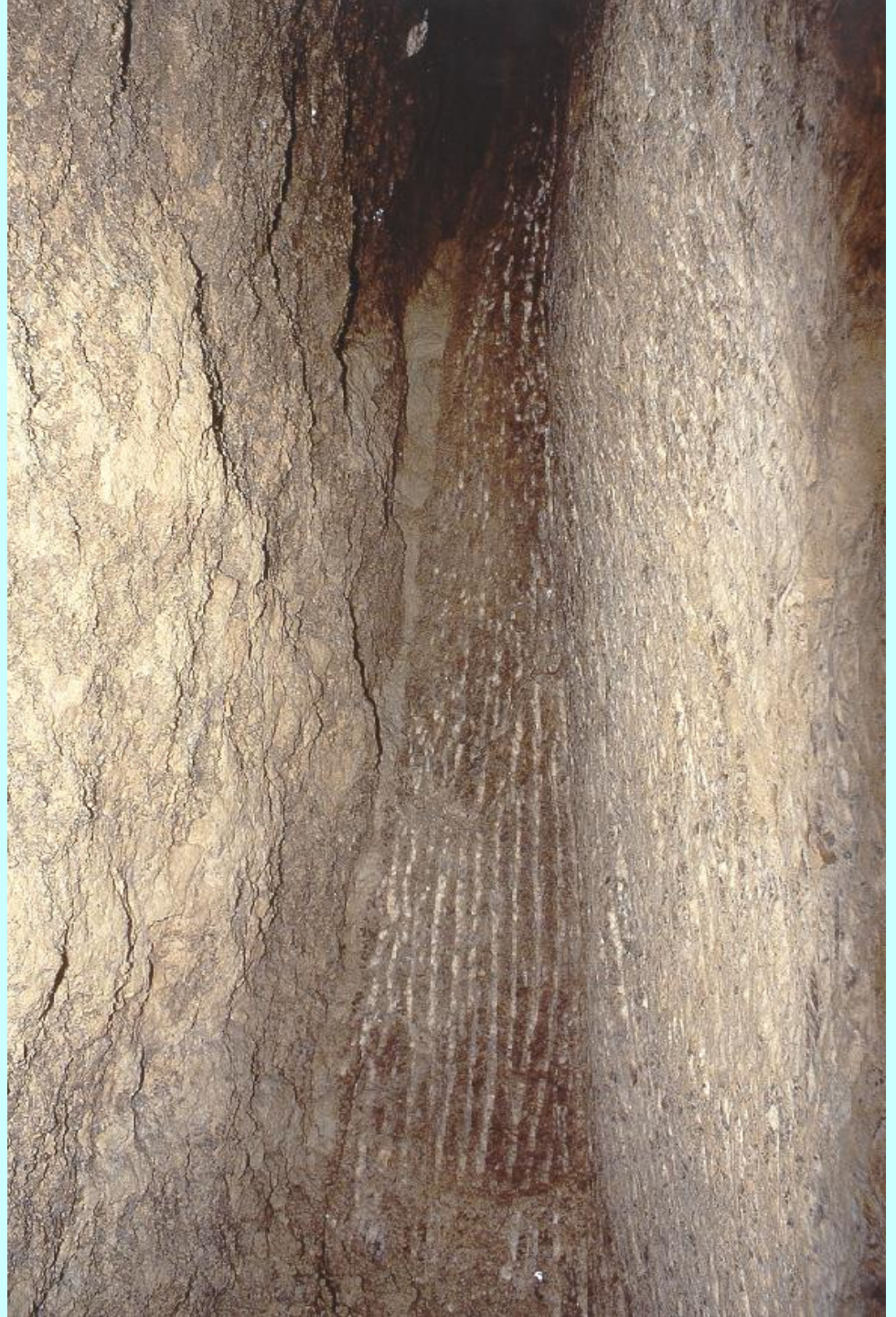
Scalpellature a spina pesce



Scalpellature ricurve



Scalpellature verticali
regolari

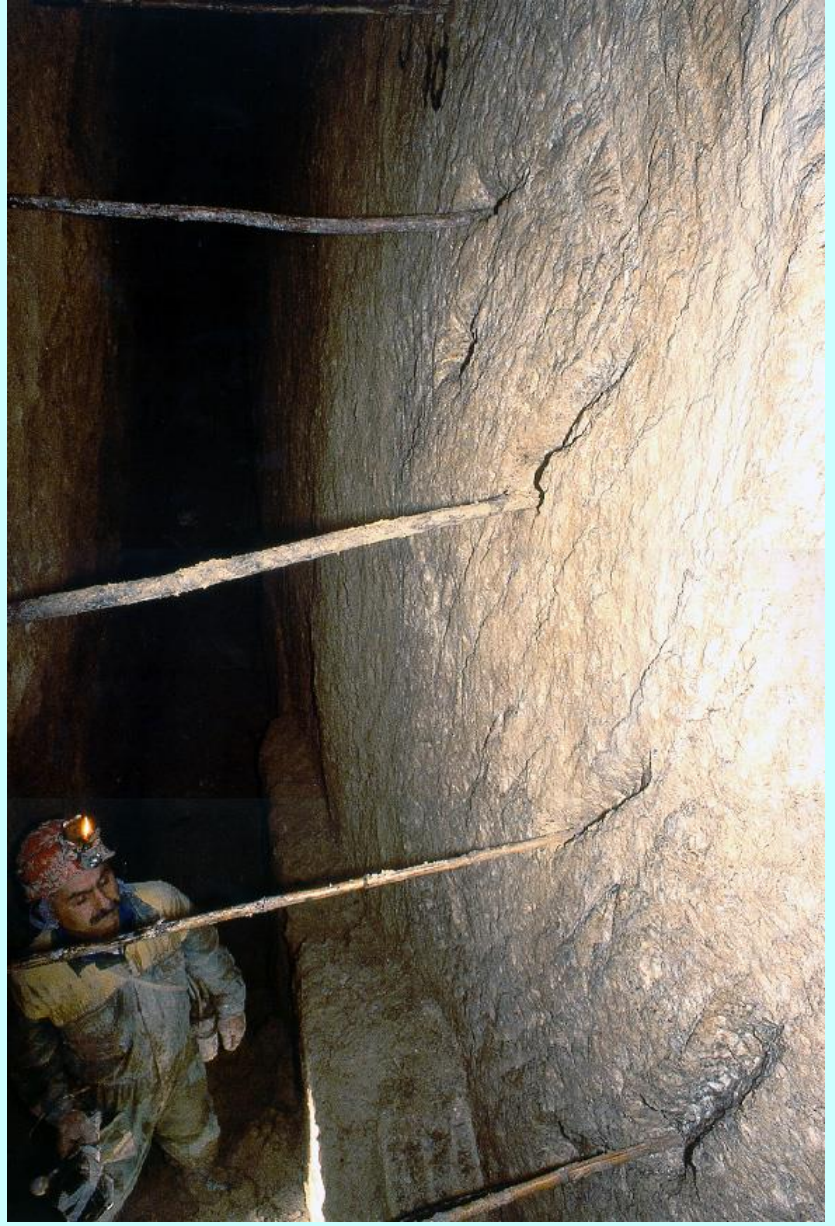
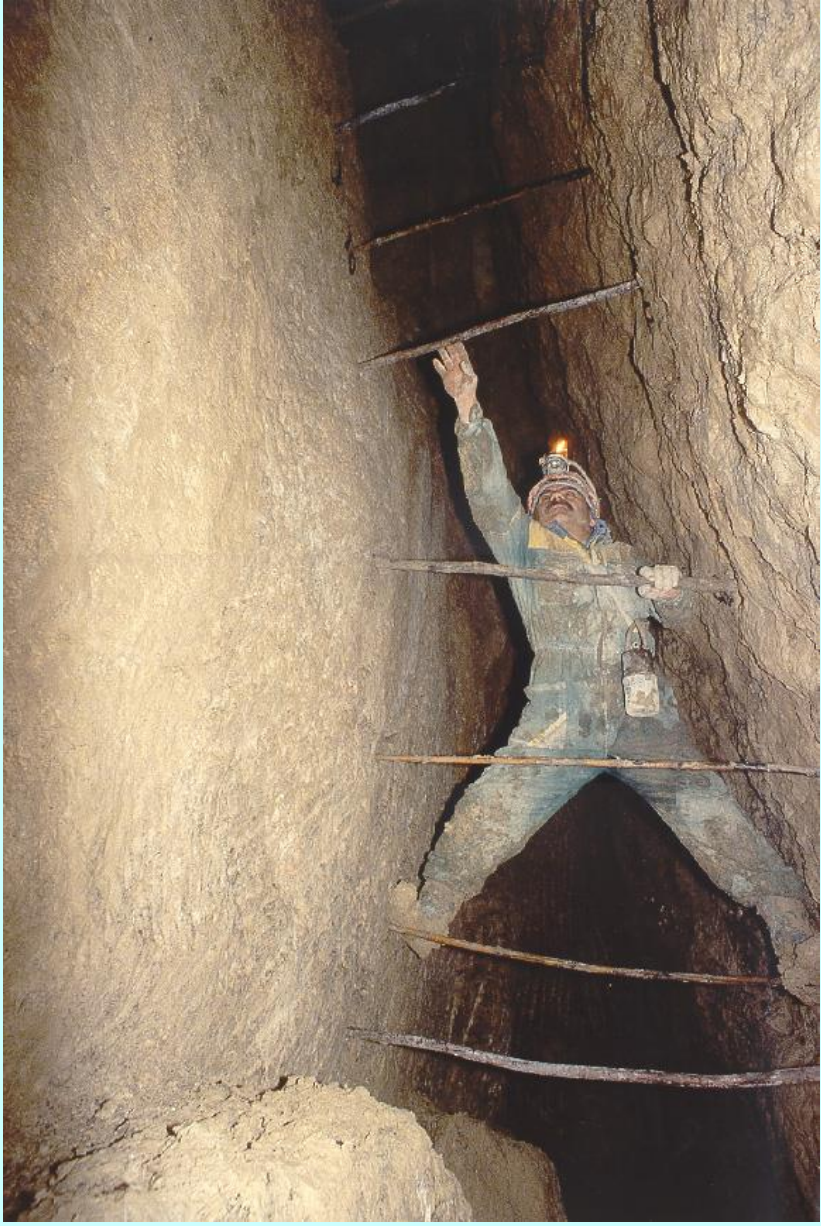


Scalpellature fini











Riempimento asportato

Pedarole



Piano inclinato





Nicchia per lucerna



Dall'interro della sala centrale:
moneta di Antonino Pio



Materiali
dall'interro





Materiali dalla sala centrale





Imitazione produzione africana, Buchi Xc, prima metà IV d.C.



233309

Imitazione africana, Atlante X, VI-VIII





Africana, Atlante X, V d.C.



9,5 cm



246325



246330



246324

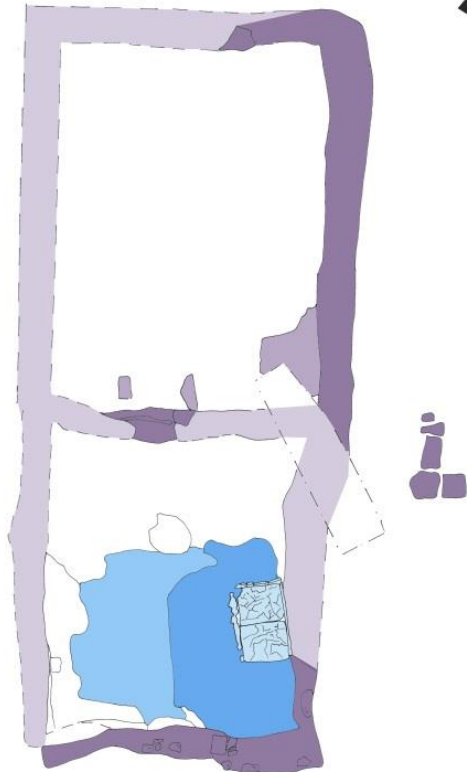


246335





BRISIGHELLA 2010
Parco Vena del Gesso
Rifugio Carnè
ABITAZIONE 1



EDIFICIO 2

