


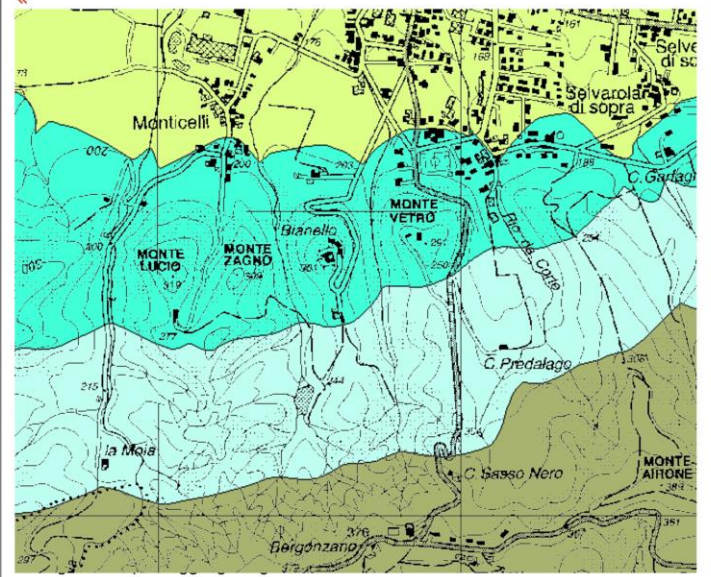
APPLICAZIONE DEGLI STRUMENTI CARTOGRAFICI E GEOLOGICI PER LA DEFINIZIONE DI ITINERARI GEOLOGICO-STORICO-AMBIENTALI

AREA D'INTERESSE: SIC QUATTRO COLLI - QUATTRO CASTELLA (RE)



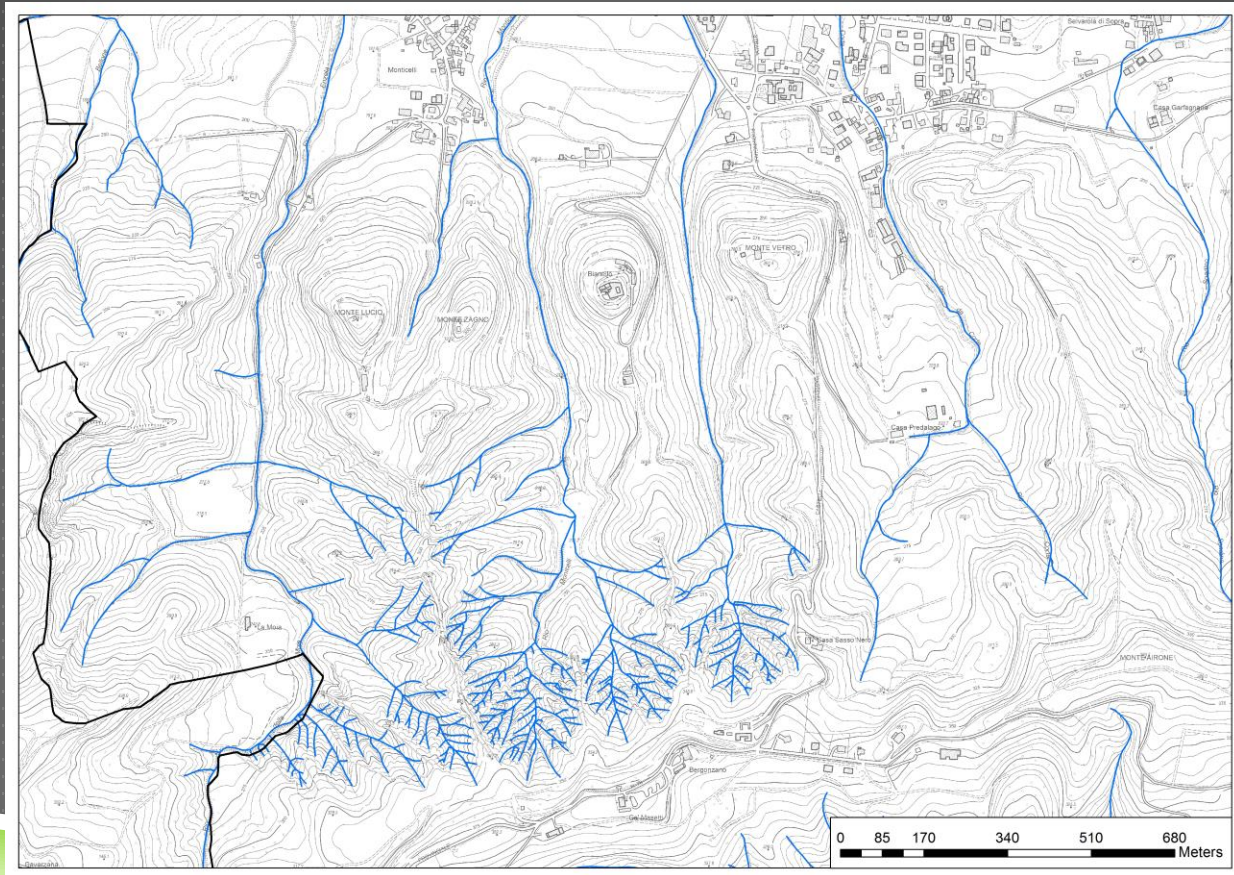
E-R geoportale 

ER | Home → Mappe → Informazioni geoscientifiche → Patrimonio geologico → Paesaggio geologico
Lon: 615698, Lat: 4943431

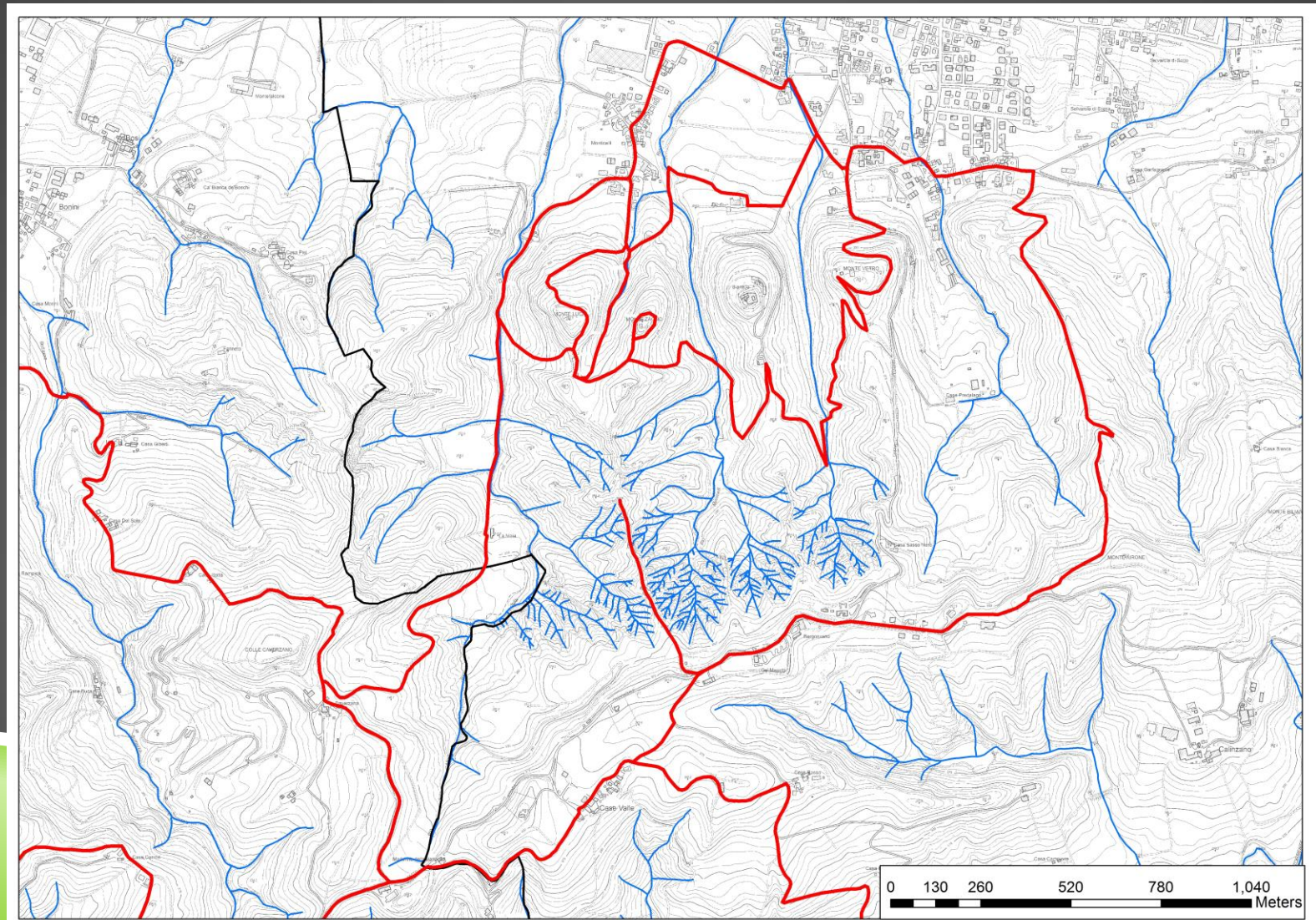


Regione Emilia-Romagna (CF 800.625.903.79) - Viale Aldo Moro 52, 40127 Bologna - Centralino: 051.5271
Ufficio Relazioni con il Pubblico: Numero Verde URP: 800 66.22.00, urp@regione.emilia-romagna.it, urp@postacert.regione.emilia-romagna.it

MATERIALI — CARTA TOPOGRAFICA CON IDROGRAFIA



MATERIALI — CARTA DEI SENTIERI

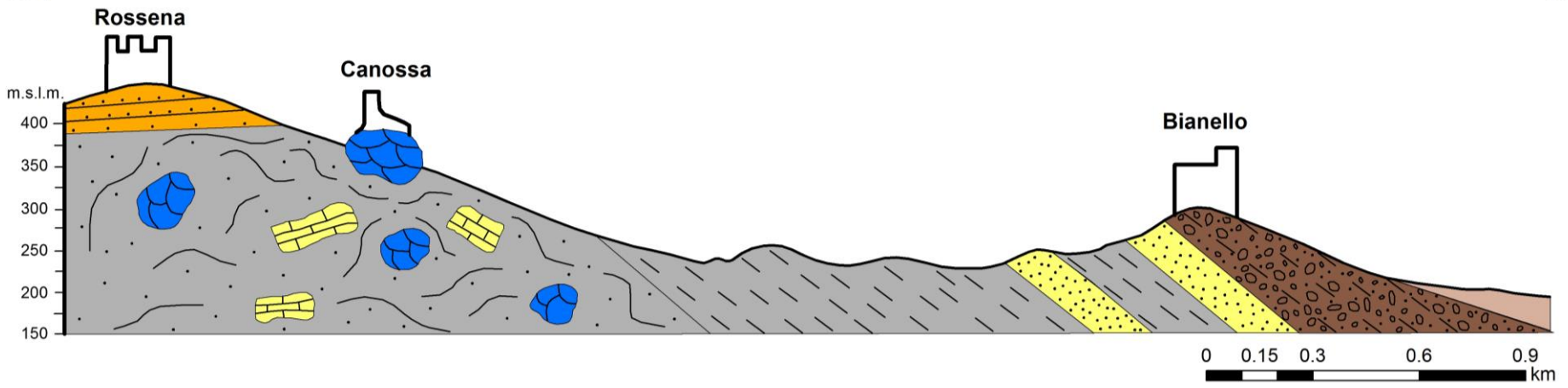


MATERIALI - ORTOFOTO



Sud

Nord



Ghiaie



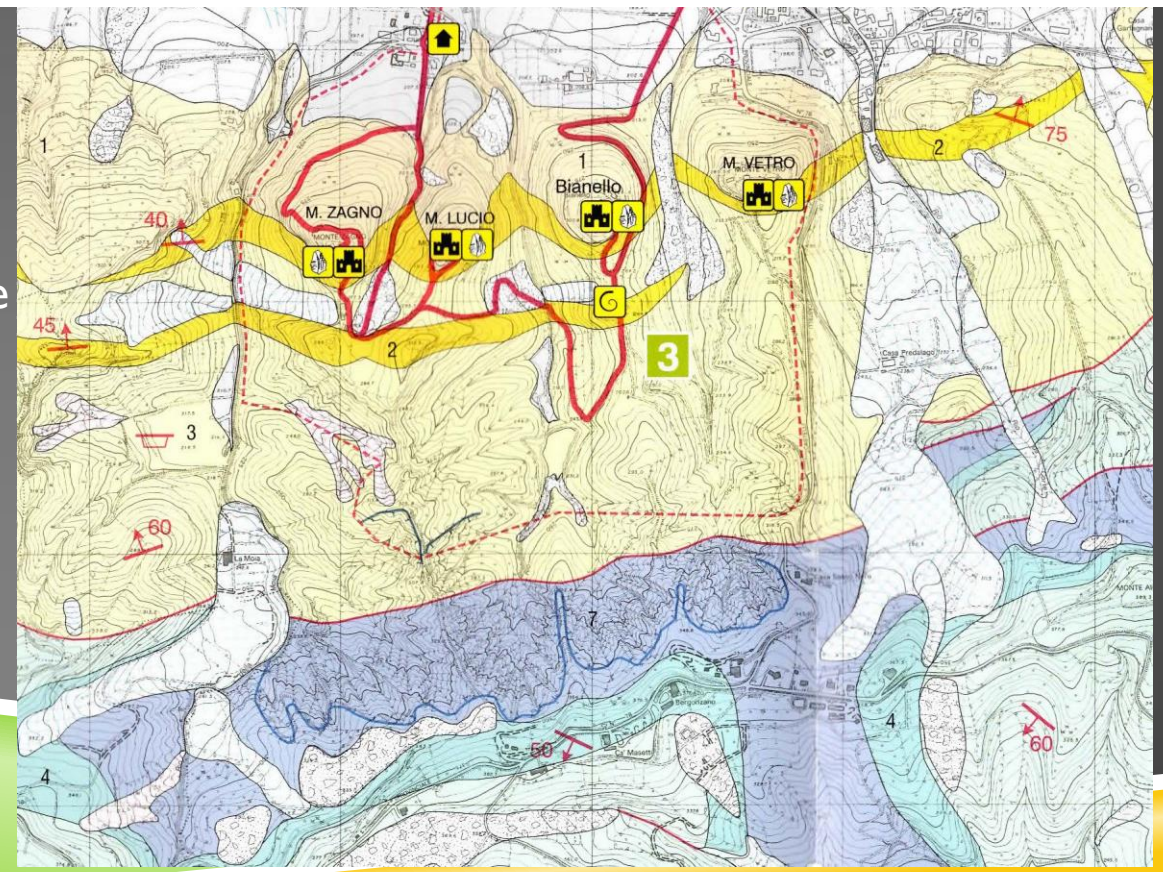
Arenarie



Argille non caotiche

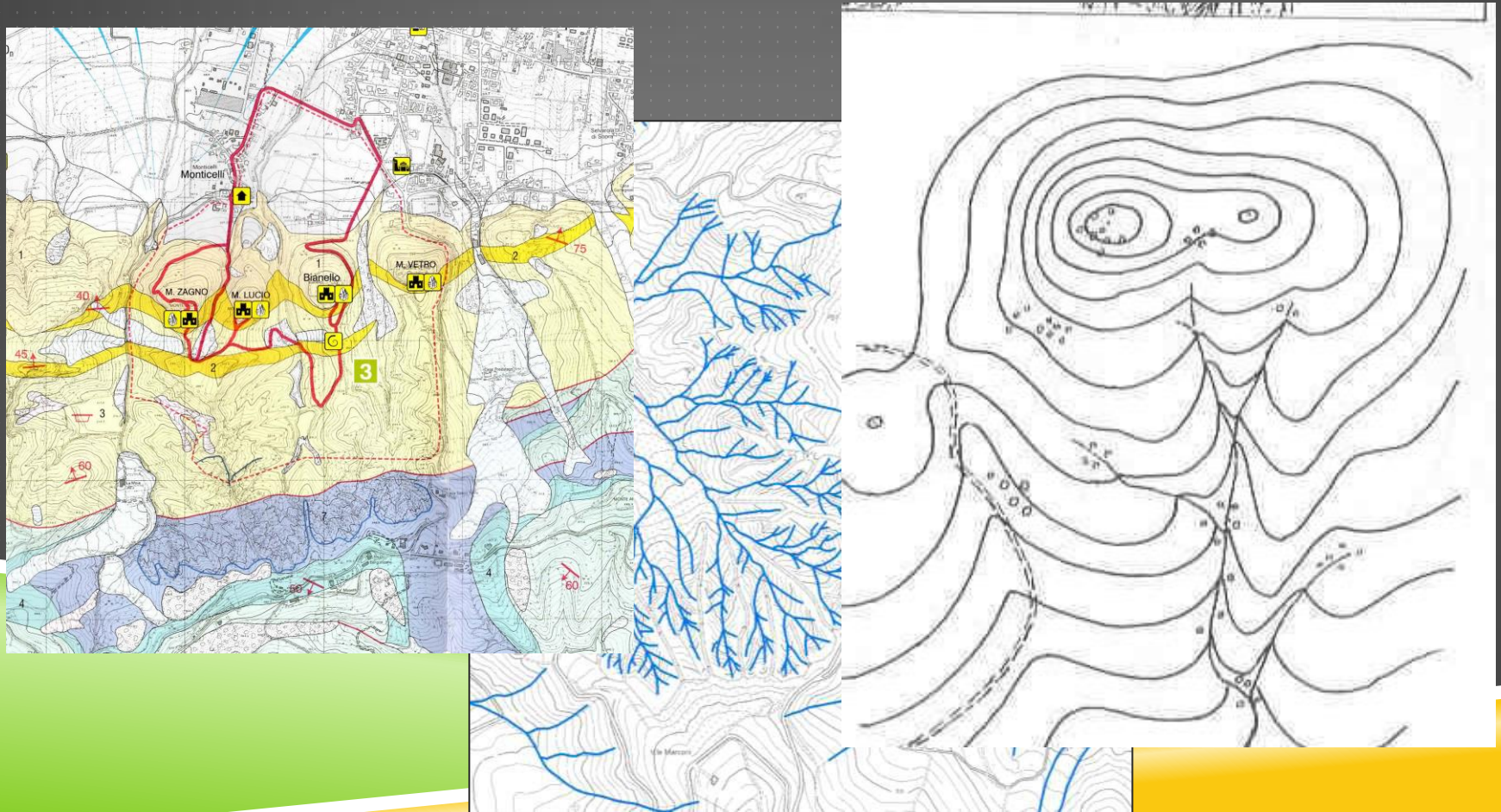


Argille caotiche



METODI

Le carte sono un ottimo strumento nello studio preliminare di itinerari escursionistici di interesse geologico.



METODI

Oltre alle carte tecniche possiamo servirci di materiali informativi forniti dagli enti locali



OBIETTIVO

- Dedurre le caratteristiche salienti della geomorfologia del territorio
- Collegare strutture geologiche e
- Individuare principali punti di interesse geo-ambientale
- definire una o più tematiche trasversali alla geologia (tematiche naturalistiche, storiche, architettoniche, ..)



ITINERARIO ESCURSIONISTICO

