



Laura Schiff

Dirigente Responsabile progetti interregionali
Assessorato Turismo e Commercio

A serene landscape of a river at sunset or sunrise, with a semi-transparent text box overlaid. The sky is filled with soft, wispy clouds in shades of blue and orange. The water reflects the sky and the surrounding trees. In the background, there are silhouettes of buildings and trees along the riverbank.

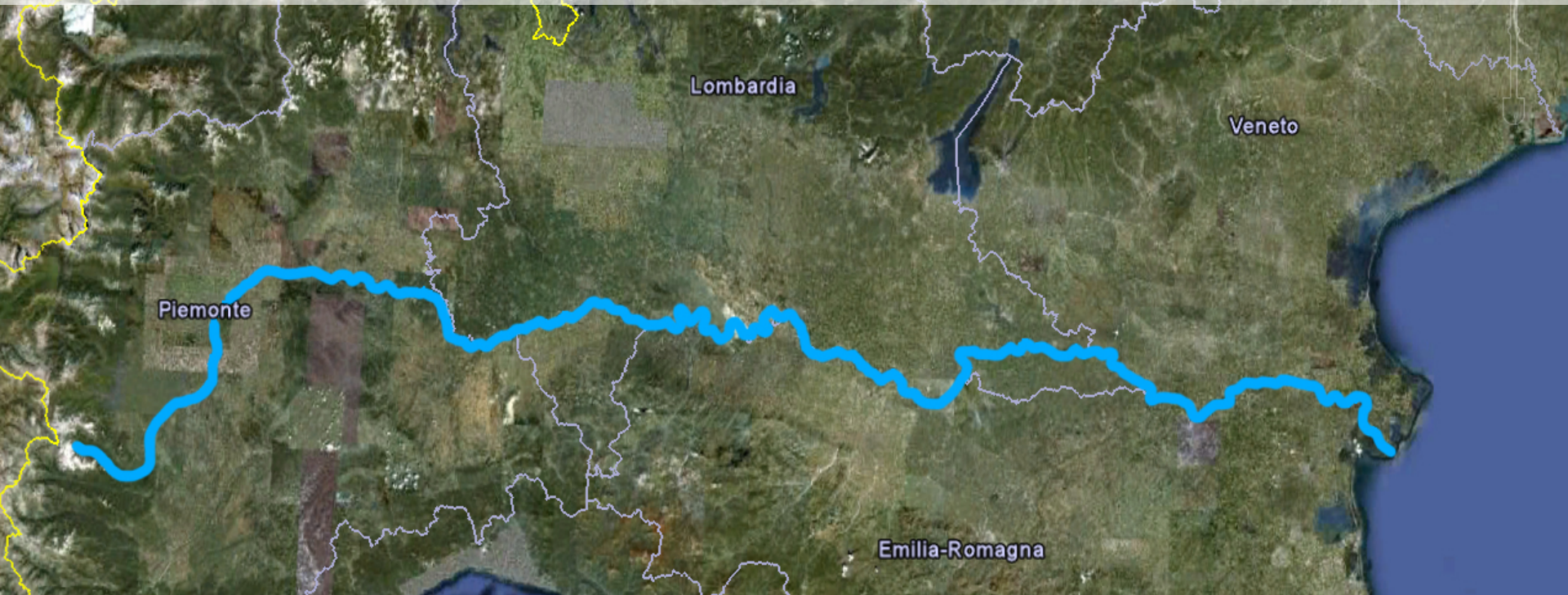
“Il Po dei Gonzaga. Si fa per dire.

È stato degli etruschi e di Venezia, dei tedeschi e di Napoleone. Questo Po così conteso, e poi quando è diventato degli italiani, ingiustamente dimenticato.”

Cesare Zavattini, 1955

IL FIUME PO

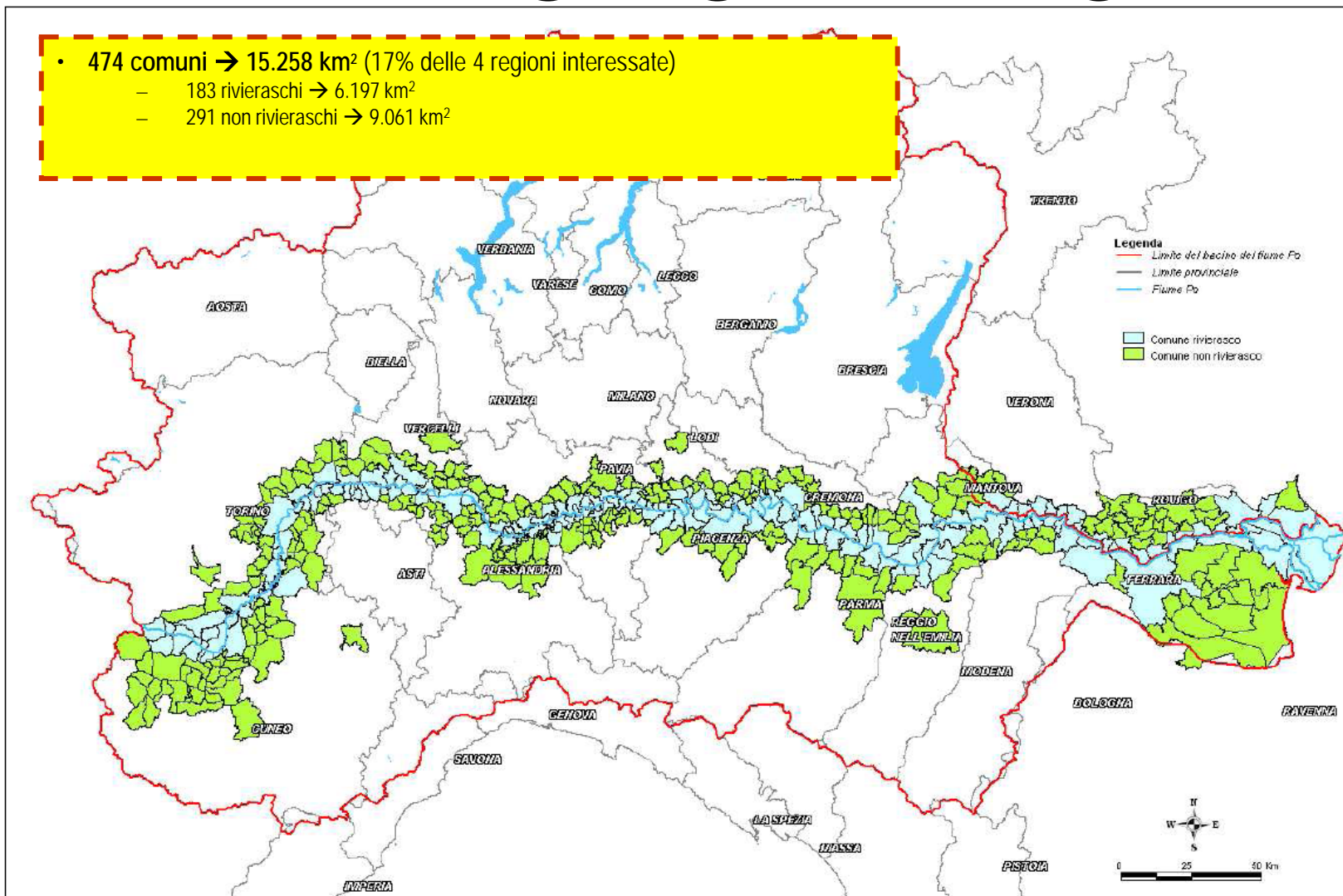
- Un fiume che attraversa il bacino demografico ed economico più rilevante d'Italia, ed uno dei più importanti al mondo
- Un fiume sulle cui sponde o immediate vicinanze sono sorte città storiche di valore culturale mondiale, quali Cremona, Piacenza, Torino, Pavia, Mantova, Ferrara fino ad arrivare a Venezia



- Un fiume che ha ispirato artisti, scrittori, musicisti, pittori: Verdi, Zavattini, Bacchelli, Guareschi, Bassani, Ligabue, Ariosto...
- Un fiume in cui l'ambiente è in grado di svelare grandi sorprese, con migliaia di specie di uccelli, piante, forme di vita uniche al mondo
- Un fiume dove la gastronomia è una "piena" di sapori senza eguali per qualità ed unicità

IL BACINO DEL PO

- 474 comuni → 15.258 km² (17% delle 4 regioni interessate)
 - 183 rivieraschi → 6.197 km²
 - 291 non rivieraschi → 9.061 km²



Il progetto interregionale “Valorizzazione turistica fiume Po” L.135/2001

Regioni Partner

Emilia-Romagna (capofila)

Lombardia

Piemonte

Veneto

Coordinamento tecnico

Servizio Turismo e Qualità Aree Turistiche
della Regione Emilia-Romagna

Periodo di svolgimento

Febbraio 2005 - giugno 2016

Articolazione interventi

A) Interregionali → comuni a tutte le Regioni

B) Regionali → delle singole Regioni



Regione Lombardia



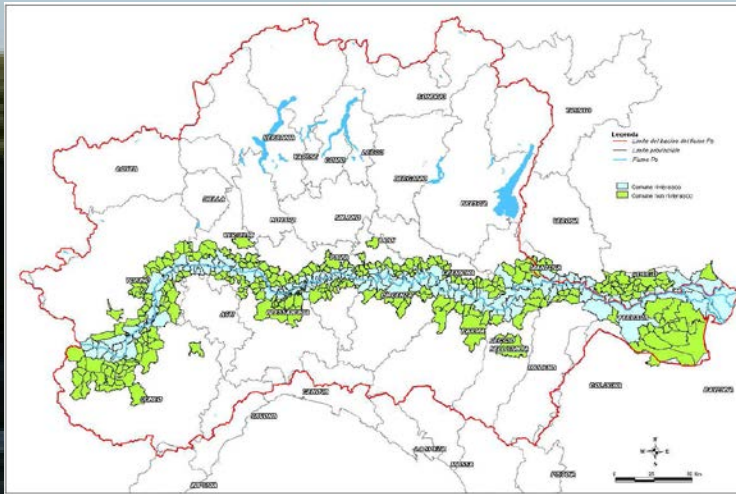
Il Po ed il Turismo

- Può rappresentare un **prodotto turistico completo e nuovo**, un'offerta ideale per
 - Chi ama gli ambienti naturali meno conosciuti
 - Per chi predilige le vacanze sportive
 - Per i cultori del buon mangiare e del buon bere
 - Per gli appassionati di cultura, architettura e paesaggio
 - Per chi cerca piccoli-grandi viaggi alla scoperta del genius loci
 - Per chi ama il turismo slow e autentico
- La **domanda** del mercato turistico, soprattutto internazionale, verso proposte di turismo fluviale, sportivo, naturalistico è progressivamente **umentata** a partire dagli anni '80
- Può ora arrivare ai livelli già raggiunti dai grandi fiumi europei, Danubio, Tamigi, Senna...



Presenze turistiche nell'area KPL (stima 2006)

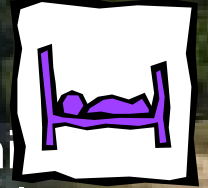
- **9.170.979 presenze***
(56% del totale registrato nelle 13 province rivierasche)



* circa 1.833.000 presenze (20% del totale) sono attribuibili al turismo balneare che si registra nell'area del Delta (lidi di Comacchio) nel periodo giugno-settembre

14.000 presenze per km di fiume
748 presenze per kmq dell'area KPL

- **5.073.204** nelle strutture alberghiere (il 49,6% del totale provinciale)



- **4.097.775** in quelle extra-alberghiere (58% del totale provinciale)

Abbiamo voluto conoscere “il turista del Po” ...

chi è,
dove vive,
cosa desidera,
come viaggia,
con chi viaggia,
quanto spende,
cosa vuole fare,
vedere, mangiare,
Visitare...

vivere il Po



KPL



1. Stato di fatto sul Po



2. Gli altri fiumi europei



3. Gli operatori sistema Po



4. Indagine di mercato internazionale

Sintesi analisi

Ricettività / Posti letto 

831 strutture alberghiere

3369 strutture extra-alberghiere

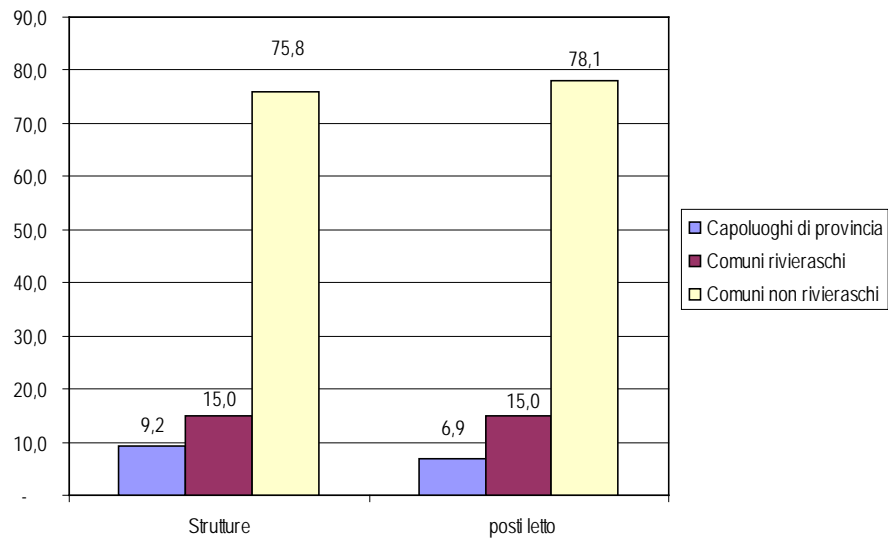
~45.000 posti letto

Presenze turistiche

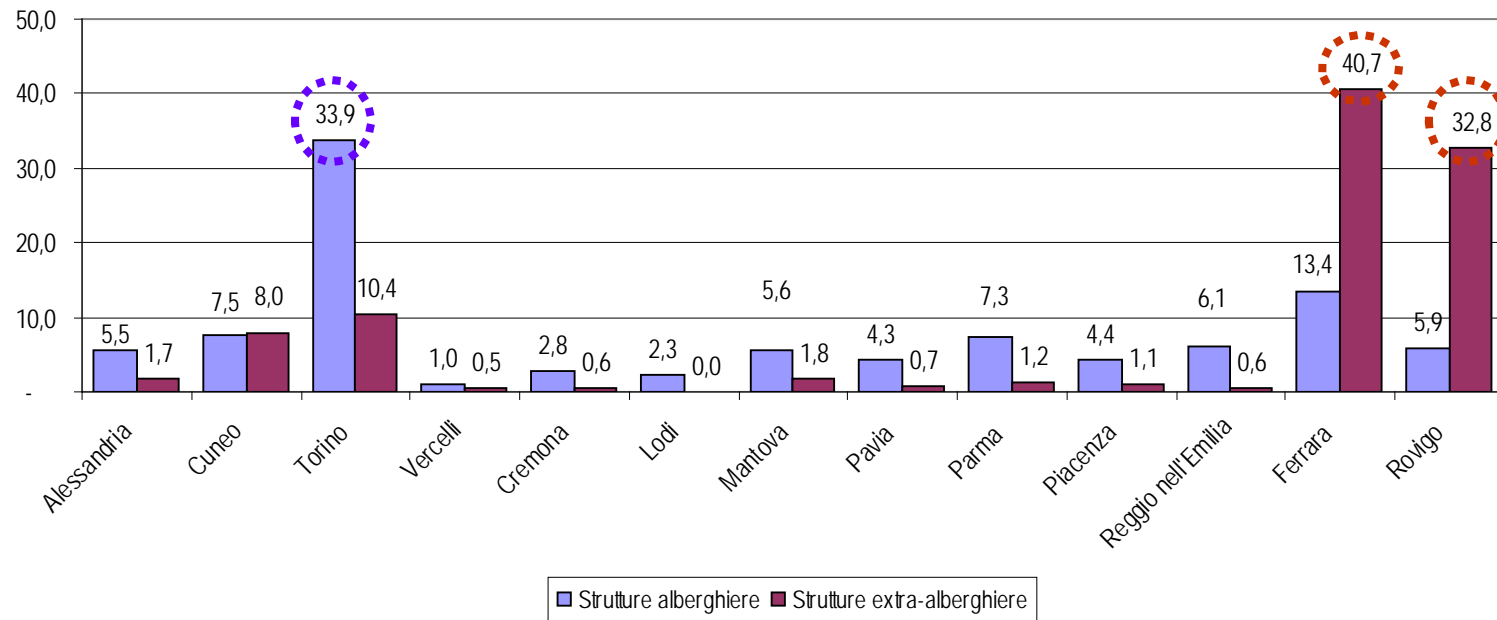
 9 milioni

14.000 presenze per km di fiume

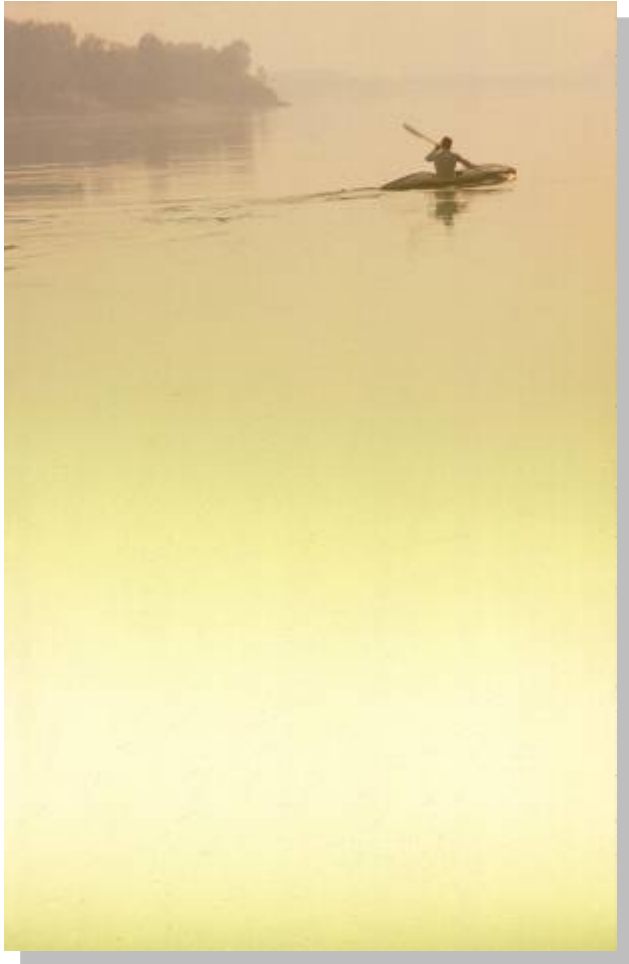
Percentuale di strutture extraalberghiere e posti letto nelle diverse zone dell'area KPL



Distribuzione % dei posti letto nell'area KPL



Il prodotto turistico del Po



- **A) OPERATORI FLUVIALI**
crociere plurigiornaliere, noleggio di houseboat (roulotte galleggianti), noleggio di imbarcazioni da diporto, escursioni giornaliere in battello, pescaturismo, TO e AdV



- **B) ATTIVITA' SPORTIVE IN ACQUA E A TERRA**
canottaggio, kayak, cicloturismo, trekking, turismo equestre



- **C) PARCHI NATURALI**
Sede, caratteristiche, attività, servizi, sito web



- **D) ENOGASTRONOMIA E PRODOTTI TIPICI**
Strade del gusto, vie dei sapori, prodotti tipici etc.



- **E) OFFERTA CULTURALE**
Musei, personaggi famosi del Po

B) Attività sportive in acqua e a terra

	Piemonte <i>(province di Cuneo, Torino, Vercelli, Alessandria)</i>	Lombardia <i>(province di Pavia, Lodi, Cremona, Mantova)</i>	Emilia-Romagna <i>(province di Piacenza, Parma, Reggio Emilia, Ferrara)</i>	Veneto <i>(provincia di Rovigo)</i>	TOTALE nelle 13 province rivierasche
Cicloturismo <i>Piste ciclopedonali di lunga percorrenza</i>	2 in sede propria 43 km 34 in sede promiscua 860 km	5 in sede propria 579 km 16 in sede promiscua 569 km	6 in sede propria 317 km 19 in sede promiscua 947 km	0 in sede propria 0 km 0 in sede promiscua	13 in sede propria 939 km 69 in sede promiscua 2.376 km
<i>Associazioni amatoriali</i>	11 su 15 nella regione	4 su 20 nella regione	6 su 7 nella regione	1 su 17 nella regione	22 su 59 nelle 4 regioni
<i>Strutture ricettive</i>	85 su 111 nella regione	45 su 143 nella regione	47 su 150 nella regione	14 su 219 nella regione	191 su 623 nelle 4 regioni
Canottaggio	11 su 15 nella regione	8 su 42 nella regione	4 su 6 nella regione (17,3%)	0 su 13 nella regione	23 su 76 nelle 4 regioni
Canoa Kayak	13 su 19 nella regione (439 tesserati)	13 su 30 nella regione (909 tesserati)	9 su 15 nella regione (279 tesserati) (23%)	4 su 36 nella regione (487 tesserati)	39 su 100 nelle 4 regioni (2.114 tesserati)
Rafting	7 su 8 nella regione	1 su 2 nella regione	1 su 3 nella regione (11,1%)	0 su 2 nella regione	9 su 15 nelle 4 regioni
Equitazione e Turismo equestre	135 su 185 nella regione	49 su 228 nella regione	63 su 154 nella regione (2,5%)	8 su 113 nella regione	255 su 680 nelle 4 regioni

C) Parchi naturali

Quadro sinottico dei più rilevanti nell'area KPL

Regione	Parco	Sede	Sito web	Ente gestore → tutti enti pubblici
Piemonte	Parco fluviale del Po tratto cuneese	Saluzzo (CN)	www.parcodelpocn.it	Ente di gestione del sistema delle aree protette della fascia fluviale del Po - tratto Cuneese formato da rappresentanti dei comuni dell'area del parco e alcuni membri nominati dalle province di Cuneo e Torino e dal Consiglio Regionale.
	Parco fluviale del Po tratto torinese	Moncalieri (TO)	www.parcopotorines.e.it	Ente di gestione del sistema delle aree protette della fascia fluviale del Po - tratto Torinese
	Parco fluviale del Po tratto vercellese – alessandrino	Frascarolo (PV)	www.parcodelpo-vc.al.it	Ente di gestione del Sistema delle Aree protette della Fascia fluviale del Po tratto vercellese e alessandrino , formato da membri nominati dai comuni dell'area e delle Province di Vercelli ed Alessandria.
Lombardia	Parco Lombardo della Valle del Ticino	Pontevecchio di Magenta (MI)	www.parcoticino.it	Consorzio Parco Lombardo della Valle del Ticino , formato dai comuni dell'area e le province di Varese, Milano e Pavia.
	Parco Adda sud	Lodi	www.parcoaddasud.it	Consorzio Parco Adda Sud
	Parco del Po e del Morbasco	Gerre De' Caprioli (CR)	ND	Comune di Gerre De' Caprioli
	Parco del Mincio	Mantova	www.parcodelmincio.it	Consorzio di Enti locali: Provincia di Mantova Comuni di Mantova, Ponti sul Mincio, Monzambano, Volta Mantovana, Goito, Marmirolo, Porto Mantovano, Rodigo, Curtatone, Virgilio, Bagnolo S.Vito, Roncoferraro, Sustinente
	Parco Oglio sud	Calvatone (CR)	www.ogliosud.it	Consorzio di Enti Locali: tra la Provincia di Cremona e i Comuni di Ostiano, Volongo, Pessina Cremonese, Isola Dovarese, Drizzona, Piadena, Calvatone; Provincia di Mantova e comuni di Casalromano, Canneto sull'Oglio, Acquanegra sul Chiese, Bozzolo, Marcaria, San Martino dell'Argine, Gazzuolo, Commessaggio, Viadana
Emilia-Romagna	Parco Regionale del delta del Po Regione Emilia-Romagna	Comacchio (FE)	www.parcodeltapo.it	Consorzio per la gestione del Parco regionale Delta del Po , costituito dalle province di Ferrara e Ravenna
Veneto	Parco del Delta Regione Veneto	Porto Viro (RO)	www.parcodeltapo.org	Ente parco Delta del Po , ente di diritto pubblico, dotato di personalità giuridica, istituito con legge della Regione Veneto

D) Enogastronomia e prodotti tipici

Le strade dei vini e dei sapori

Denominazione	Sede	Web	Soci
Strada dei Vini e dei Sapori dei Colli Piacentini	Piacenza	www.stradadelpo.it	22 soci pubblici e 57 privati
Strada del Culatello di Zibello	Zibello (PR)	www.stradadelculatello.it	9 soci pubblici e 16 privati
Strada dei vini e dei sapori delle Corti Reggiane	Reggio Emilia	www.stradavinicortireggiane.it	2 soci pubblici e 28 privati
Strada dei vini e dei sapori modenesi – Terre Piane	Carpi (MO)	www.terrepiane.net	2 soci pubblici e 38 privati
Strada dei Vini e dei Sapori della Provincia di Ferrara	Ferrara	www.stradaviniesaporiferrara.it	22 soci pubblici e 65 privati
Strada del Riso Vialone	Isola della Scala (VR)	www.stradadelriso.it	ND
Associazione Strada Dei Vini E Sapori Mantovani	Mantova	www.mantovastradaviniesapori.it	13 soci pubblici e 42 privati
Strada del Gusto Cremonese	Cremona	www.stradadelgustocremonese.it	9 soci pubblici e 68 privati
Consorzio tutela vini Oltrepò Pavese	Broni (PV)	www.vinoltrepo.it	228 privati
Strada dei colli tortonesi	Tortona (AL)	www.stradacollitortonesi.com	8 soci pubblici 61 privati

Oltre 55 tipologie di prodotti eno-gastronomici tipici promossi e tutelati

E) Offerta culturale

Principali musei nell'area KPL



Provincia	Storico – Artistico Archeologici	Demo – Etno- Antropologici	Scienze Naturali	Ecomusei	Altro	Dedicati al Po
Cuneo	11	7	1	-	3	1
Torino	42	6	7	1	-	1
Vercelli	5	-	1	-	-	1
Alessandria	6	2	2	-	-	-
Pavia	12	2	3	1	-	1
Lodi	7	4	3	1	5	1
Cremona	6	1	2	-	-	-
Mantova	16	1	-	-	-	1
Piacenza	10	1	1	-	-	2
Parma	14	4	6	-	-	4
Reggio Emilia	6	2	-	-	-	4
Ferrara	21	2	3	4	-	6
Rovigo	7	-	-	-	-	1
TOTALE	163	32	29	7	8	23

➔ **262 musei
nell'area KPL**

E) Offerta culturale

Una delle zone d'Italia a più alta intensità poetica luogo ideale per il turismo dei sentimenti

Città d'arte:

Torino
Pavia
Cremona
Mantova
Ferrara
e 23 borghi storici

Paesaggi d'Autore

Molte sono le personalità cresciute artisticamente lungo le sponde del Po che hanno subito il fascino e l'influenza di questo fiume, una vera e propria musa che ha inondato romanzi, tele, spartiti e pellicole cinematografiche di fama internazionale

Nievo
Ponchielli
Mantegazza
Monteverdi
Visconti
Soldati
Anguissola
Alberti
Negri
Strepponi
Verdi
Zavattini
Ligabue
Mattioli
Pomponazzi
Celati
Guareschi
Antonioni
Bacchelli
Farina
Stradivari
...

Il turista che visita il territorio del Po

La bassa non è fatta per le gite turistiche in torpedone.

È fatta per chi non ha paura di restare solo con i suoi pensieri.

Giovannino Guareschi

Che cosa attrae prevalentemente i turisti che visitano questo territorio?

Turisti nazionali

- prodotti enogastronomici tipici (**53% degli intervistati**)
- escursioni **giornaliere** in barca e/o battello (**40%**)
- eventi, festival, sagre, etc. (**33%**)
- visite nei parchi naturali, ecoturismo (**27%**)
- visite a musei, mostre, itinerari culturali (es. luoghi verdiani, luoghi di Gualtieri, etc.) (**27%**)

Turisti europei e internazionali

- prodotti enogastronomici tipici (**47% degli intervistati**)
- visite a musei, mostre, itinerari culturali (es. luoghi di Gualtieri per i tedeschi) (**37%**)
- escursioni giornaliere in barca e/o battello (**30%**)
- eventi, festival, sagre, etc. (**30%**)
- crociere e noleggio houseboat (**27%**)
- attività sportive a terra (es. cicloturismo) (**23%**)



Come i turisti si informano e acquistano le loro vacanze

- Trovano le informazioni prevalentemente su ...
 - portali web territoriali/istituzionali (**50% degli intervistati**)
 - siti web di operatori (**20%**)
 - siti web di Unioni, Consorzi, Uffici turistici (**20%**)
 - pubblicità degli operatori sui media tradizionali (**17%**)
 - sportelli e uffici turistici in loco (**13%**)
 - pubblicità delle istituzioni sui media tradizionali (**10%**)
 - intermediari (TO e Adv) (**10%**)
 - passaparola (**7%**)
 - Riviste e media specializzati (**7%**)
 - **NB. Diversi intervistati segnalano la difficoltà a rintracciare informazioni: c'è troppa frammentarietà, manca un sistema unico adeguato**
- Acquistano le loro vacanze ...
 - presso alberghi/strutture ricettive (**43% degli intervistati**)
 - tramite TO e ADV tradizionali (**13%**)
 - Tramite consorzi di operatori (**7%**)
 - **TO e ADV on-line (0%)**

Il web è considerato dagli intervistati lo strumento di informazione più utilizzato dai turisti fluviali

Nessun intervistato però indica il web tra gli strumenti di vendita del prodotto turistico nel territorio



II WEB



- **A) OPERATORI FLUVIALI**
crociere plurigiornaliere, noleggio di houseboat (roulotte galleggianti), noleggio di imbarcazioni da diporto, escursioni giornaliere in battello, pescaturismo, TO e AdV



- **B) ATTIVITA' SPORTIVE IN ACQUA E A TERRA**
canottaggio, kayak, cicloturismo, trekking, turismo equestre



- **C) PARCHI NATURALI**
Sede, caratteristiche, attività, servizi, sito web



- **D) ENOGASTRONOMIA E PRODOTTI TIPICI**
Strade del gusto, vie dei sapori, prodotti tipici etc.



- **E) OFFERTA CULTURALE**
Musei, personaggi famosi del Po

Per mappare questa offerta di prodotto sono state consultate

oltre 110 siti web!

tra istituzioni, operatori pubblici e privati, associazioni e reti, portali di promozione turistica, etc.

Da febbraio 2011:

www.visitporiver.it



I casi analizzati: gli altri fiumi europei

- ❑ 1. Il sistema fluviale francese
- ❑ 2. La regione della Borgogna (Francia)
- ❑ 3. La regione della Camargue (Francia)
- ❑ 4. L'Alto Reno (Germania, Francia, Svizzera)
- ❑ 5. Il Tamigi (Inghilterra)
- ❑ 6. L'Ebro (Spagna)
- ❑ 7. La regione del Brandenburg (Germania)
- ❑ 8. Il Danubio (Germania, Austria, Slovacchia, Ungheria, Croazia, Serbia, Romania, Bulgaria, Ucraina, Moldavia)

- **3.000** Km
- **10** nazioni
- **1** unico sistema di coordinamento
- **81 milioni** di turisti

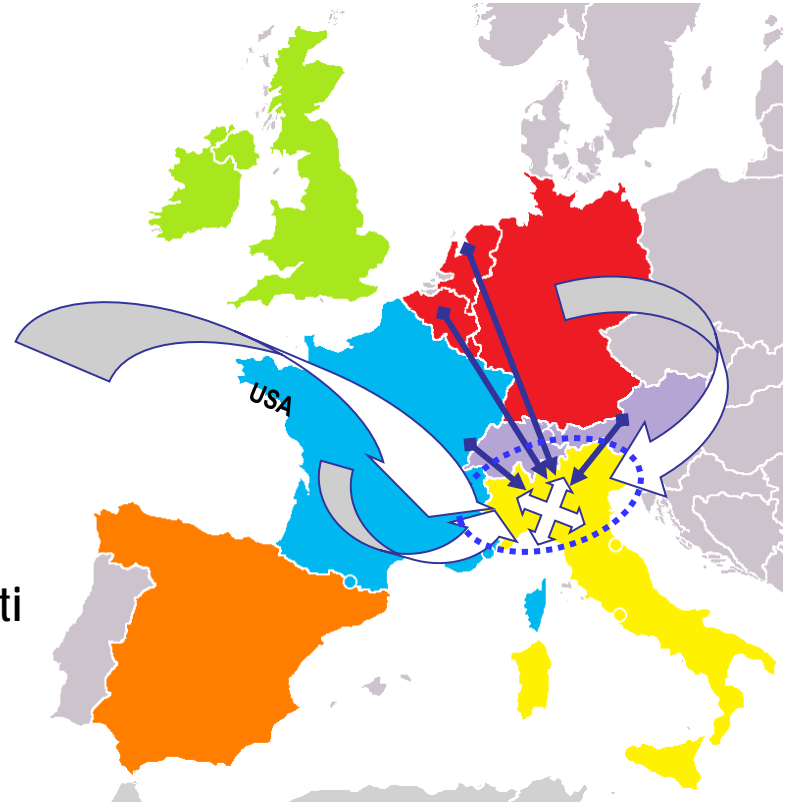


Sintesi delle informazioni ricavate dalla ricerca

- ✓ programmazione decennale degli interventi
- ✓ campagne informative nazionali ed internazionali
- ✓ Accordi con federazioni sportive
- ✓ Creazione di percorsi “verdi” (cicloturismo, turismo equestre, escursionismo)
- ✓ Corsi di formazione per operatori
- ✓ Portali e siti internet coordinati
- ✓ Rete di osservatori sul turismo specifico
- ✓ Rete di ricettività specializzata su target specifici
- ✓ Iniziative di animazione (festival, teatro, musica, enogastronomia)
- ✓ Sviluppo sostenibile (battelli solari)

Audit degli stakeholder del sistema Po

- 50 stakeholder pubblici e privati intervistati per conoscere opinioni, percezioni, esigenze e aspettative relativamente a:
 - Domanda e offerta del turismo fluviale sul Po
 - Creazione del prodotto interregionale
 - Modelli e strategie di promozione
 - Proposte per un'offerta turistica interregionale
- Le indicazioni, i suggerimenti e le attese degli stakeholder del sistema Po sono stati sintetizzati in una scheda intitolata "Decalogo POP di un lavoro JAZZ"



Profilo-tipo del turista fluviale europeo

- **Soggetti prevalenti** → **clienti individuali** (coppie adulte, famiglie con bambini, single e piccoli gruppi di amici)
- **Età media** → 45 anni e oltre
- **Scelta della destinazione** → di prossimità ovvero dello stesso paese di provenienza e di paesi confinanti, comunque **vissuti e percepiti come conosciuti e vicini**
- **Spostamenti** → in auto e in treno
- **Durata media del viaggio** → una settimana
- **Periodi più richiesti** → maggio in Francia, luglio-agosto nelle altre destinazioni europee
- **Complementi molto rilevanti** → **cicloturismo**, città d'arte, visite culturali, piccoli borghi storici, enogastronomia
- **Modelli di ricettività** → le imbarcazioni e gli hotel, ma con servizi personalizzati adeguati (bici, kayak, etc.)
- **Aspirazioni e aspettative** →
 - calma e relax, lontano dal caos e dentro la natura
 - visitare luoghi e paesaggi da una prospettiva diversa (il fiume)
 - Abbinare e alternare navigazione e altre attività a terra
 - scegliere in libertà che cosa fare, senza troppi vincoli legati a pacchetti o offerte pre-strutturate
 - visitare luoghi diversi in un unico viaggio
 - calarsi nella storia, nella cultura e nelle tradizioni di un luogo
 - servizi affidabili per trasporto e trasferimento di bagagli, attrezzature sportive, biciclette, etc. e per gli spostamenti da un posto all'altro
 - servizi commerciali e di ristorazione.

Gli stakeholder del territorio per il turismo fluviale

Decalogo POP di un lavoro JAZZ

1. ASCOLTO, DIALOGO E CONFRONTO

- Ascoltare e dialogare con chi vive il Po e il suo territorio, creare occasioni di formazione e confronto sui casi europei di turismo fluviale

2. FIDUCIA NELLE POTENZIALITÀ DEL PO

- Le Regioni dimostrino con fatti e comportamenti di credere nel Po come risorsa turistica capace di produrre valore

3. IL PO, PRODOTTO TURISTICO UNITARIO ANCHE NEL WEB

- Superare i localismi, lavorare alla creazione e promozione del Po come sistema unico promosso attraverso un'infrastruttura web che racconta e vende il Po dal Monviso al Delta

4. MOBILITÀ E COLLEGAMENTI

- Investire sulla intermodalità e mobilità territorio-fiume anche a vantaggio del cicloturismo

5. CICLOTURISMO FLUVIALE

- Collegare le piste ciclabili e renderle fruibili secondo gli standard del cicloturismo europeo (mappe, segnaletica, aree sosta e assistenza, etc)

6. NAVIGABILITÀ LEGGERA

- Investire sulla navigabilità leggera e sostenibile a scarso impatto ambientale

7. GOVERNANCE

- Razionalizzare gli enti con competenze sul Po, aumentare collaborazione tra istituzioni provinciali e regionali

8. RICETTIVITÀ "FLUVIALE"

- Favorire una forma di ricettività e ospitalità diffusa autentica, adatta a un turismo ambientale e lento anche con la conversione a uso turistico di casine, casolari e dimore lungo il corso del fiume

9. MARCA TERRITORIALE INTERREGIONALE

- Creare un marca territoriale forte interregionale capace di rappresentare allo stesso tempo unitarietà e varietà

10. EVENTI E PROGETTI PER EXPO 2015 E ITALIA150

- EXPO 2015 e di Italia 150° (2011) come opportunità per festival e circuiti di eventi di richiamo internazionale che coinvolgano le 4 regioni

Indagine di mercato internazionale

Verso intermediari specializzati in turismo fluviale e verde nell'Unione Europea



A. II PRODOTTO turistico fluviale



B. II CLIENTE della vacanza fluviale



C. L'attuale DOMANDA del turismo sul Po

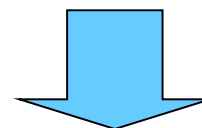


D. I rifiuti a partecipare all'indagine

153 soggetti intermediari europei

67% è composto da **operatori di turismo fluviale** (TO e AdV specializzati, organizzatori di crociere ed escursioni giornaliere, noleggiatori di houseboats e imbarcazioni da diporto, associazioni sportive in acqua, etc.)

33% è composto da **organizzazioni specializzate nel turismo verde** e attivo (TO, AdV e associazioni di cicloturismo, escursionismo, sport all'aria aperta, circuiti eno-gastronomici e culturali, etc.)



47 imprese aderenti

31% del target ha partecipato all'indagine, con diversi livelli di adesione in base all'area di provenienza e alla tipologia di offerta (cfr. slide successiva)

A scenic view of a river with a houseboat and a forested bank. The houseboat is orange with a dark roof and is docked on the right side of the river. The background is a dense forest of trees with green and yellow foliage, suggesting an autumn setting. The sky is blue with some light clouds. The text "INDICAZIONI DI ANALISI STRATEGICA" is overlaid in white, bold, sans-serif font at the bottom left of the image.

INDICAZIONI DI ANALISI STRATEGICA

Stima delle dimensioni e valore di business generato dalle **47 società intervistate** (Tour Operators stranieri)

ASSUNZIONI DI BASE determinate dalle risposte degli intervistati

- **962.500** arrivi turistici fluviali nelle cinque macro-aree analizzate (*Austria e Svizzera, Francia, Germania e Benelux, Spagna e UK-Irlanda*)
- **7** giorni di permanenza media per turista
- **6.737.500** presenze, così ripartite
 - 70% alta stagione
 - 30% bassa stagione
- Prezzo di un pacchetto-tipo settimanale per persona
 - **€500** in bassa stagione
 - **€1.000** in alta stagione

673.750 arrivi in alta stagione
288.750 arrivi in bassa stagione

Valore annuo generato dalle 47 società

818 milioni di euro



■ Tale stima rappresenta solo una minima **parte del business attribuibile al turismo fluviale**, che tiene conto del ■ fatturato generato da una piccola (anche se importante) porzione dell'offerta "intermediata" attraverso la vendita di ■ pacchetti turistici pre-strutturati.

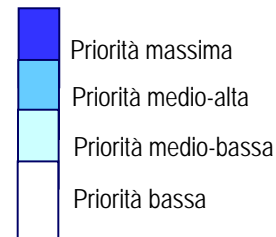
■ **Sicuramente a questo valore occorre aggiungere quello generato dall'offerta non intermediata, dalle ■ strutture ricettive e di servizi che operano in quest'ambito, dagli operatori fluviali piccoli e grandi, dalla ■ ristorazione, etc.**



**Come deve essere
l'offerta turistica fluviale del Po?**

Matrice competitiva del prodotto turistico PO

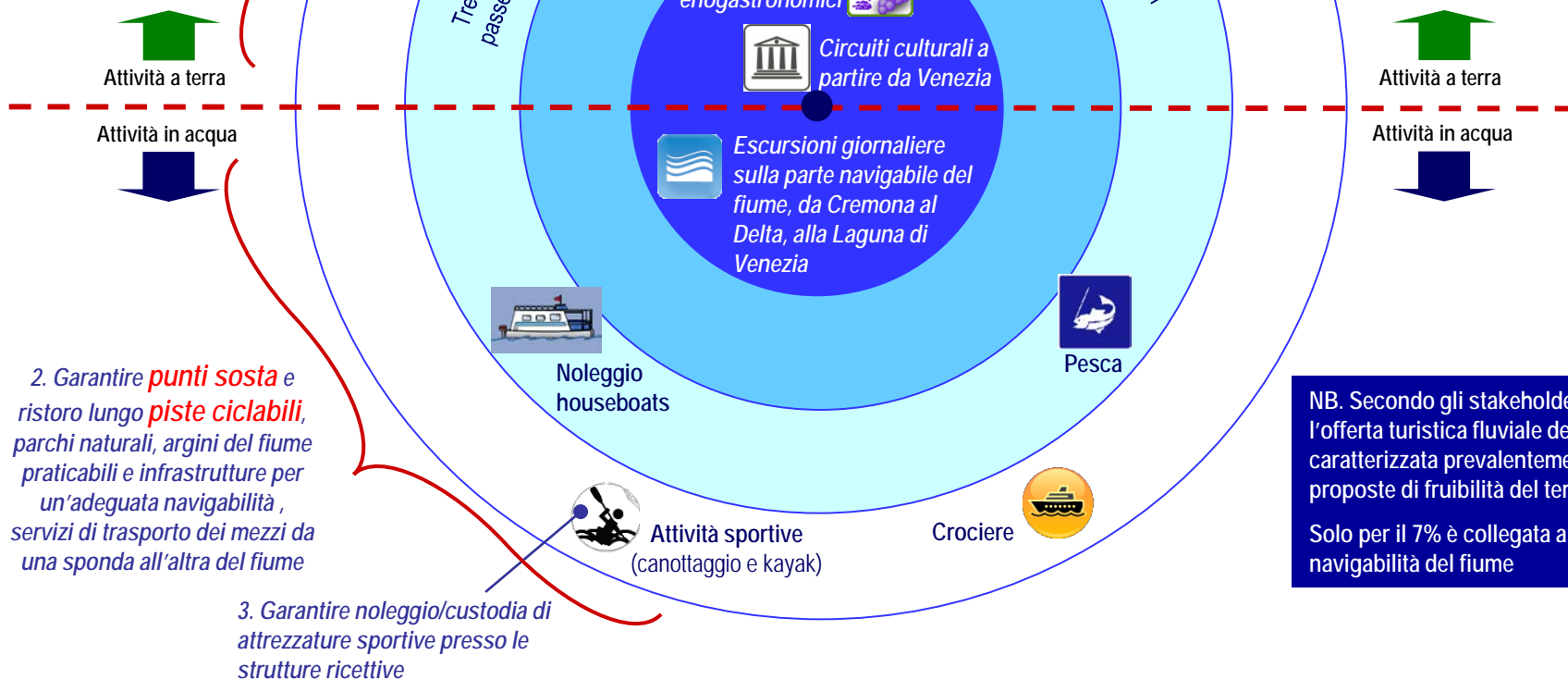
I fattori di prodotto prioritari sono stati definiti in base all'incrocio tra le risposte degli operatori internazionali (cfr. Output 4) e quelle degli stakeholder locali (cfr. Output 3)



L'offerta si polarizza su due grandi temi:

- qualità dei servizi
- qualità delle sensazioni

1. Garantire servizi di transfert da/per aeroporti, stazioni, etc. verso le destinazioni turistiche e di collegamento tra le diverse destinazioni



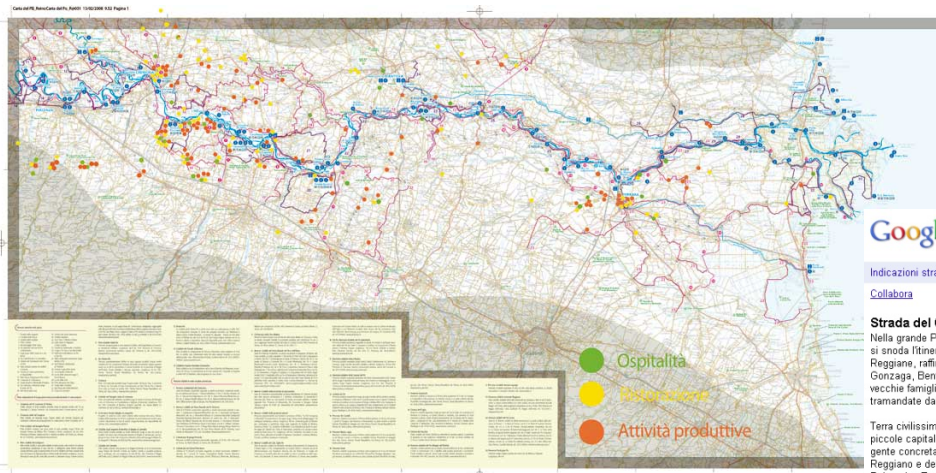
NB. Secondo gli stakeholder locali l'offerta turistica fluviale del Po è caratterizzata prevalentemente da proposte di fruibilità del territorio (67%) Solo per il 7% è collegata a proposte di navigabilità del fiume

Azione 1 → qualificazione offerta

ITINERARIO ENOGASTRONOMICO

Interventi interregionali

Studio analitico per la messa a sistema delle risorse enogastronomiche del territorio in un unico itinerario strutturato



Esempio: Strada del Culatello di Zibello georeferenziata

Google maps

Cerca sulle mappe

Indicazioni stradali Le mie mappe

Collabora

Modifica

Strada del Culatello di Zibello

Nella grande Pianura Padana, tra la Via Emilia e il Po, si snoda l'itinerario enogastronomico delle Corti Reggiane, raffinate signorie rinascimentali dei Gonzaga, Bentivoglio, Da Correggio, "Corti" delle vecchie famiglie contadine, con le tradizioni tramandate dalle "rezzore".

Terra civilissima, con le cittadine rivierasche e le piccole capitali che sanno coltivare la loro identità di gente concreta ed ospitale. Terra del Parmigiano-Reggiano e del Lambrusco, del Maiale e del Balsamico Tradizionale, della Resistenza Partigiana, di Don Camillo e Peppone, del Po fumoso e fascinoso dipinto dal grande Ligabue, dei teatri di corte come del rock di Luciano Ligabue.

www.stradadelculatello.it/

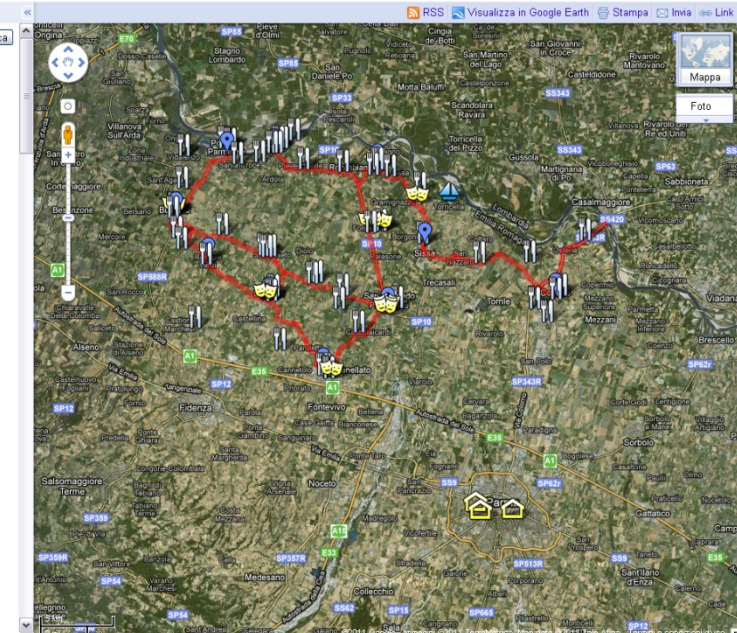
8 visualizzazioni - Pubblica

Creata il 27 gen - Aggiornata il 3 feb

Di Lorenzo

Valuta la mappa - Scrivi un commento

- Zibello
- Bussato
- Roncole Verdi
- Soragna
- Fontanellato
- San Secondo Parmense
- Zibello
- Roccabianca
- Sissa
- Colomo



Azione 1 → qualificazione offerta ITINERARI NEI MUSEI DEL PO

Interventi interregionali

Studio analitico e
impostazione
della creazione del raccordo
tra i vari Musei esistenti,
etnografici, storici, naturalistici



Museo Il mondo piccolo – Fontanelle di Roccabianca



Museo dell'Ingegno Popolare di Colorno



Museo della Civiltà Contadina di Zibello



Casa Natale di Giuseppe Verdi di Roncole Verdi



Centro del Boscaccio di Diolo

Azione 2 → qualificazione servizi e risorse professionali e promozione

SEMINARI DI FORMAZIONE

Interventi interregionali

- Realizzazione di n° 3 seminari di formazione finalizzati all'aggiornamento delle figure professionali turistiche (guide turistiche, addetti uffici informativi IAT; tour operator, etc.)
 - 1 seminario in navigazione a Boretto, 1 a Torino, 1 in navigazione a Mesola
 - 120 partecipanti in totale
 - 21 ore di formazione
 - 4 docenti coinvolti



Azione 2 → qualificazione servizi e risorse professionali e promozione

PROMOZIONE

Interventi interregionali

- Guida turistica Touring Club Editore “Il Po: dalla sorgente al delta” con cartoguida
- Mostre tematiche “Itinerari lunghi un Fiume” presso la Triennale di Milano
- Guida agli itinerari cicloturistici dal Monviso al Delta (edizione Ediciclo/FIAB)
- Speciale Grand Tour (edizione D'Agostini)

