



# Cartografia interattiva e Speleologia

Alberto Martini

Servizio Geologico, Sismico e dei Suoli - RER

# LEGGE REGIONALE N. 9 DEL 10-07-2006

## NORME PER LA CONSERVAZIONE E VALORIZZAZIONE DELLA GEODIVERSITA' DELL'EMILIA-ROMAGNA E DELLE ATTIVITA' AD ESSA COLLEGATE

- riconosce il pubblico interesse alla tutela, gestione e valorizzazione della geodiversità regionale e del patrimonio geologico ad essa collegato
- promuove la conoscenza, la fruizione pubblica sostenibile nell'ambito della conservazione del bene, e l'utilizzo didattico dei luoghi di interesse geologico, delle grotte e dei paesaggi geologici
- Patrimonio geologico
  - geositi
  - aree carsiche
- Patrimonio ipogeo
  - grotte
  - cavità artificiali
  - sistemi carsici
  - geositi ipogei

# LEGGE REGIONALE N. 9 DEL 10-07-2006

## ■ Istituzione del Catasto delle grotte, delle cavità artificiali e delle aree carsiche

### ■ Conservazione e aggiornamento

La FSRER, referente riconosciuta per le attività speleologiche in Emilia-Romagna, provvede a depositarne copia cartacea e informatica presso la struttura regionale competente in materia geologico-ambientale

### ■ Oggetti del Catasto

l'elenco delle grotte naturali esistenti sul territorio regionale  
l'elenco delle principali aree carsiche  
l'elenco delle cavità artificiali

### ■ Altri contenuti del Catasto

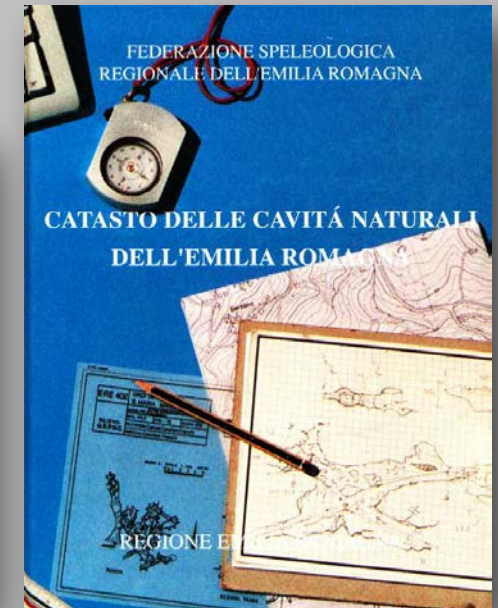
tutti i dati topografici, la descrizione ed i rilievi speleologici e geologici nonché lo schema della circolazione idrica sotterranea dei sistemi carsici connessi, l'indicazione delle grotte definibili come geositi ipogei naturali, corredate da apposita scheda

# IL CATASTO DELLE CAVITÀ NATURALI DELL'EMILIA-ROMAGNA

## ■ Pubblicazioni precedenti

Catasto Nazionale delle Grotte

Catasto delle cavità naturali  
dell'Emilia-Romagna



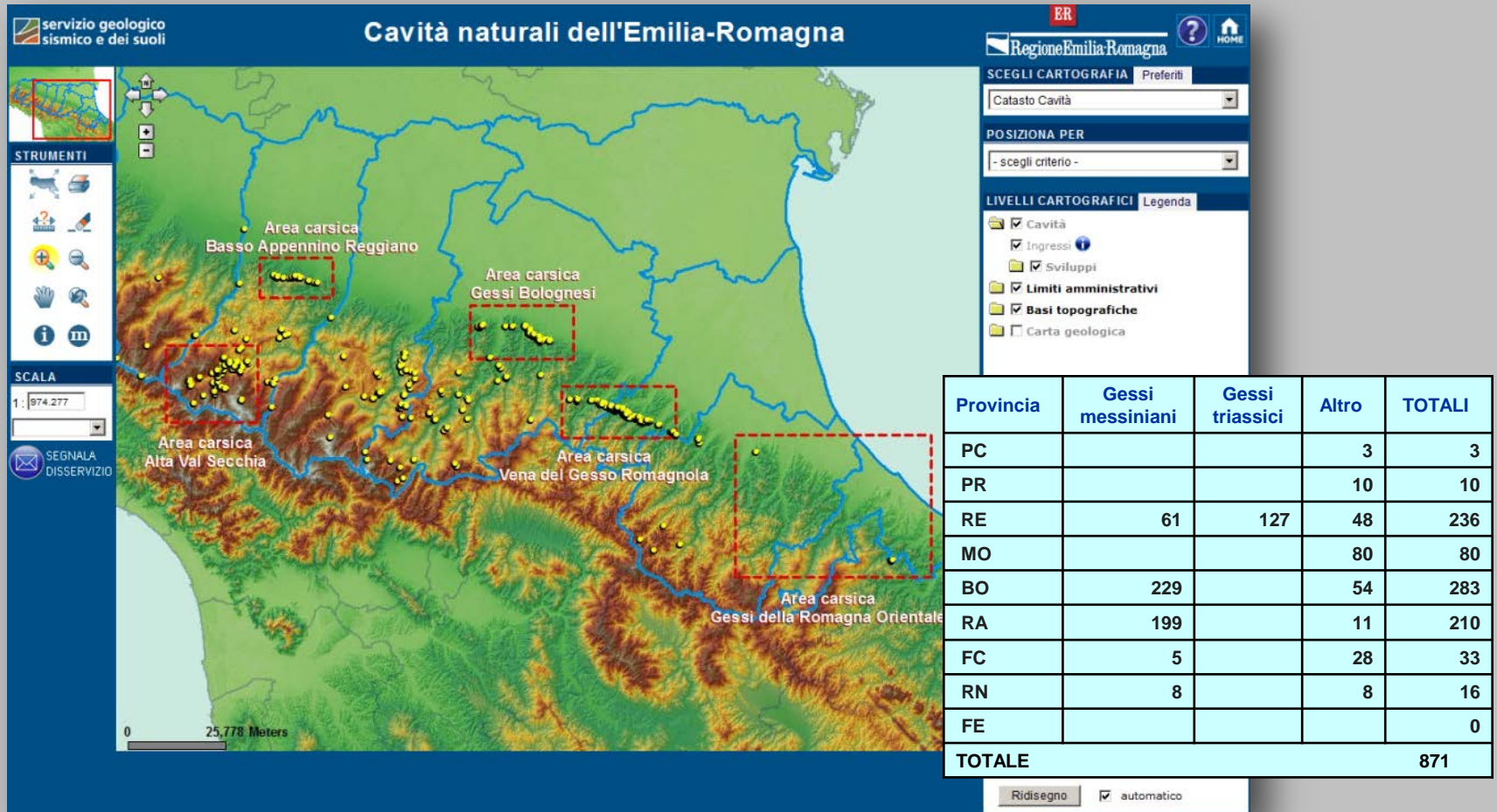
## ■ Lo stato dell'arte

Informatizzazione del Catasto delle cavità naturali dell'Emilia-Romagna

Georeferenziazione degli ingressi e degli sviluppi in pianta per le grotte più significative

# IL CATASTO DELLE CAVITÀ NATURALI DELL'EMILIA-ROMAGNA

## WEBGIS







## STRUMENTI

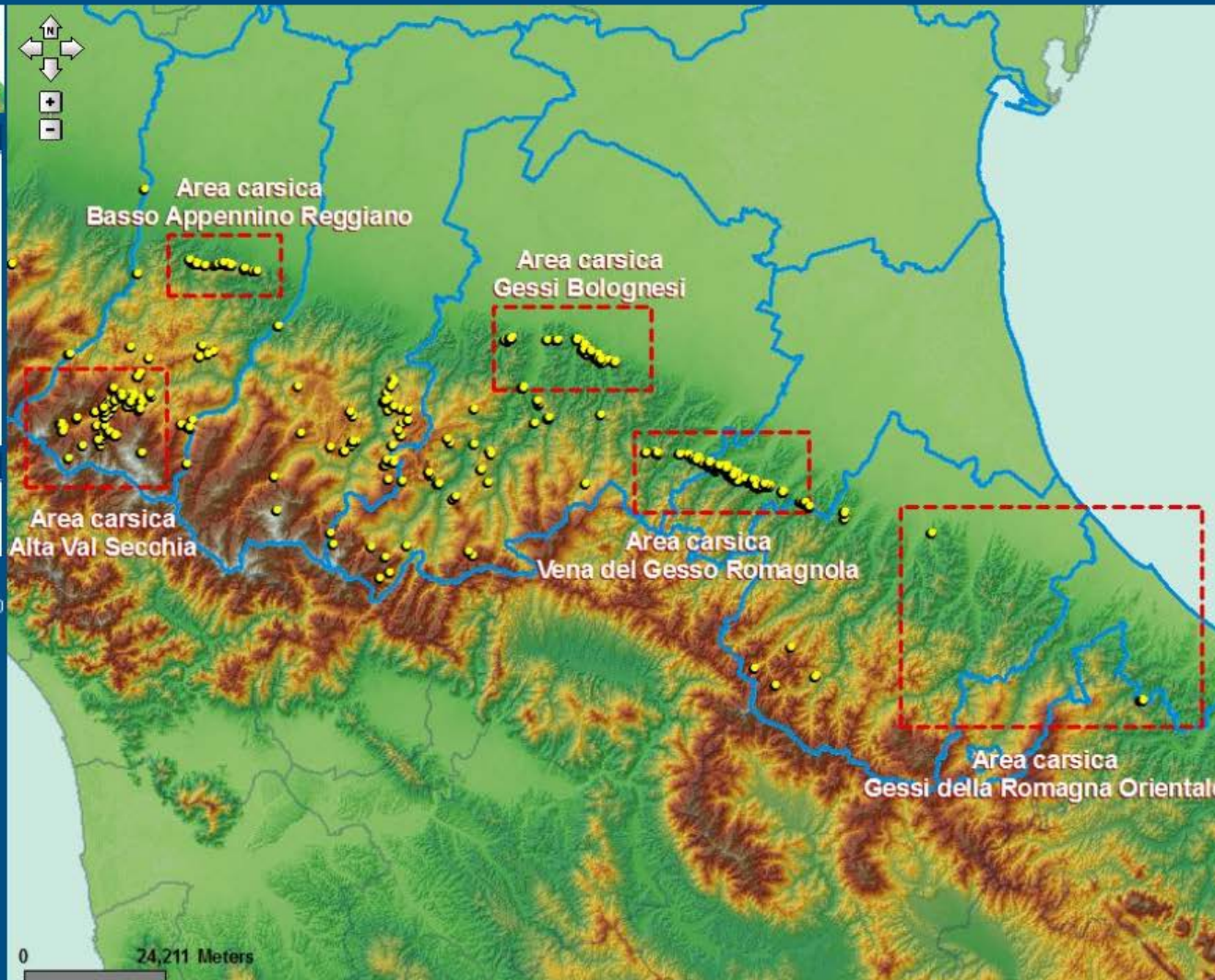


## SCALA

1: 915.046



SEGNALA  
DISSERVIZIO



SCEGLI CARTOGRAFIA

Catasto Cavità

POSIZIONA PER

- scegli criterio -

LIVELLI CARTOGRAFICI

- Cavità
- Limiti amministrativi
- Basi topografiche
- Carta geologica

automatico



# Cavità naturali dell'Emilia-Romagna

SCEGLI CARTOGRAFIA

Catato Cavità

POSIZIONA PER

- scegli criterio -

LIVELLI CARTOGRAFICI

- Cavità
- Limiti amministrativi
- Basi topografiche
- Carta geologica



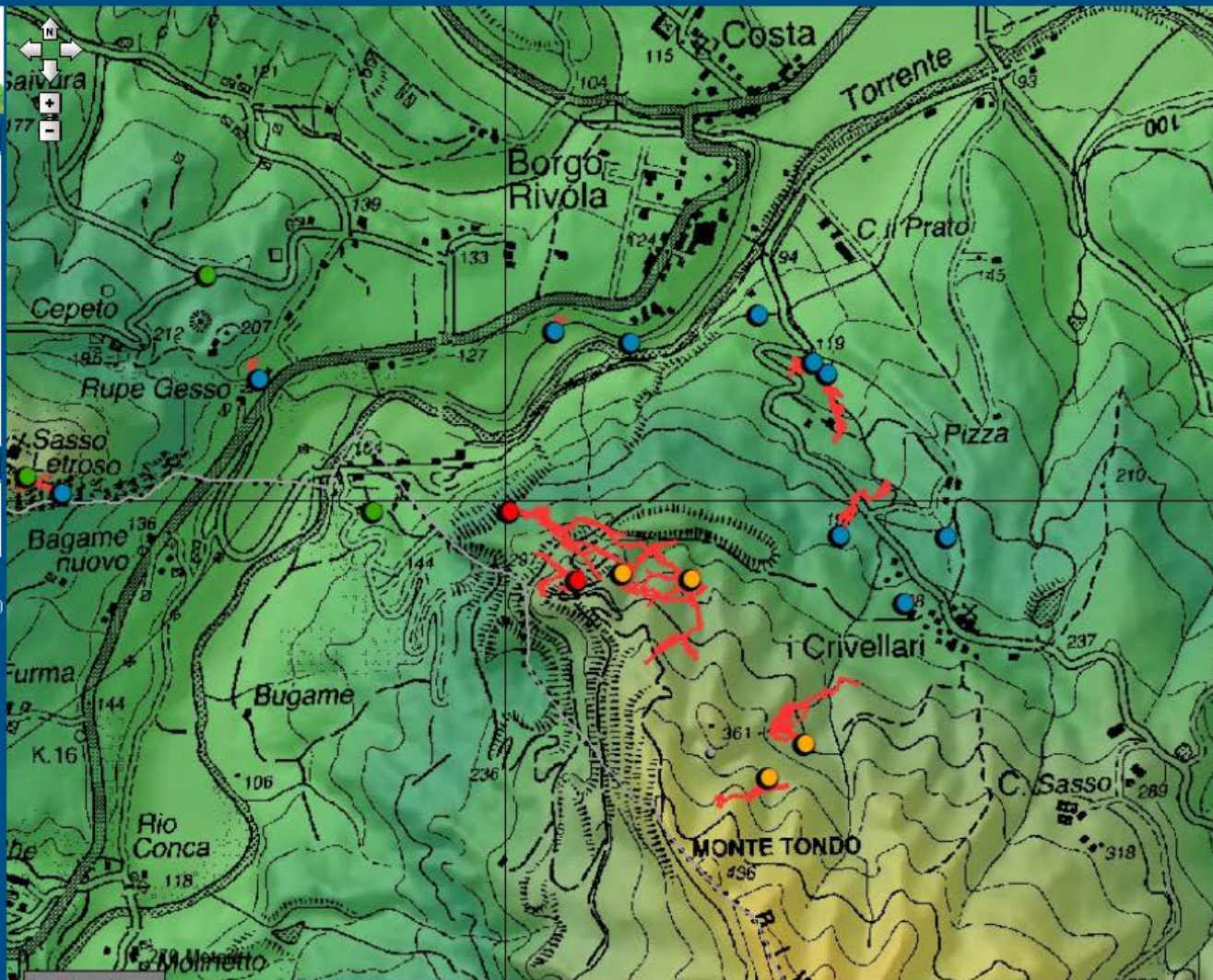
STRUMENTI



SCALA

1 : 10.193

SEGNALA  
DISSERVIZIO



automatico



- Cavità
- Limiti amministrativi
- Basi topografiche
- Carta geologica



STRUMENTI

SCALA

1 : 10.193

SEGNALA  
DISSERVIZIO

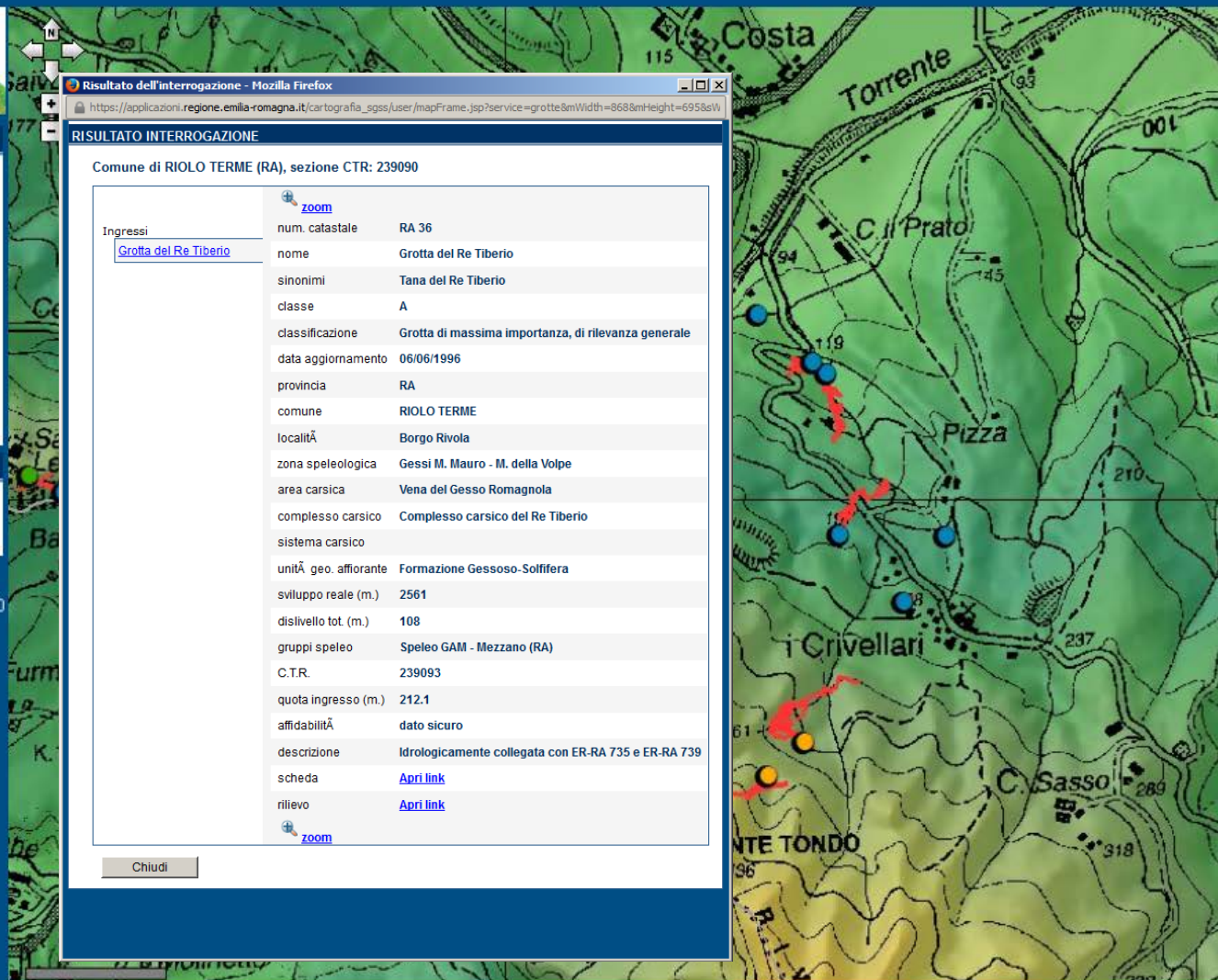
Risultato dell'interrogazione - Mozilla Firefox

https://applicazioni.regione.emilia-romagna.it/cartografia\_sgs/user/mapFrame.jsp?service=grotte&nWidth=868&nHeight=695&nV...

**RISULTATO INTERROGAZIONE**

Comune di RIOLO TERME (RA), sezione CTR: 239090

Ingressi	num. catastale	RA 36
<a href="#">Grotta del Re Tiberio</a>	nome	Grotta del Re Tiberio
	sinonimi	Tana del Re Tiberio
	classe	A
	classificazione	Grotta di massima importanza, di rilevanza generale
	data aggiornamento	06/06/1996
	provincia	RA
	comune	RIOLO TERME
	località	Borgo Rivola
	zona speleologica	Gessi M. Mauro - M. della Volpe
	area carsica	Vena del Gesso Romagnola
	complesso carsico	Complesso carsico del Re Tiberio
	sistema carsico	
	unità geo. affiorante	Formazione Gessoso-Solfifera
	sviluppo reale (m.)	2561
	dislivello tot. (m.)	108
	gruppi speleo	Speleo GAM - Mezzano (RA)
	C.T.R.	239093
	quota ingresso (m.)	212.1
	affidabilità	dato sicuro
	descrizione	Idrologicamente collegata con ER-RA 735 e ER-RA 739
	scheda	<a href="#">Apri link</a>
	rilievo	<a href="#">Apri link</a>







STRUMENTI



SCALA

1 : 10.193



RISULTATO INTERROGAZIONE

Comune di RIOLO TERME (RA), sezione CTR: 239090

<b>Ingressi</b>	num. catastale	RA 36
<a href="#">Grotta del Re Tiberio</a>	nome	Grotta del Re Tiberio
	sinonimi	Tana del Re Tiberio
	classe	A
	classificazione	Grotta di massima importanza, di rilevanza generale
	data aggiornamento	06/06/1996
	provincia	RA
	comune	RIOLO TERME
	località	Borgo Rivola
	zona speleologica	Gessi M. Mauro - M. della Volpe
	area carsica	Vena del Gesso Romagnola
	complesso carsico	Complesso carsico del Re Tiberio
	sistema carsico	
	unità geo. affiorante	Formazione Gessoso-Solfifera
	sviluppo reale (m.)	2561
	dislivello tot. (m.)	108
	gruppi speleo	Speleo GAM - Mezzano (RA)
	C.T.R.	239093
	quota ingresso (m.)	212.1
	affidabilità	dato sicuro
	descrizione	Idrologicamente collegata con ER-RA 735 e ER-RA 739
	scheda	<a href="#">Apri link</a>
	rilievo	<a href="#">Apri link</a>

Chiudi

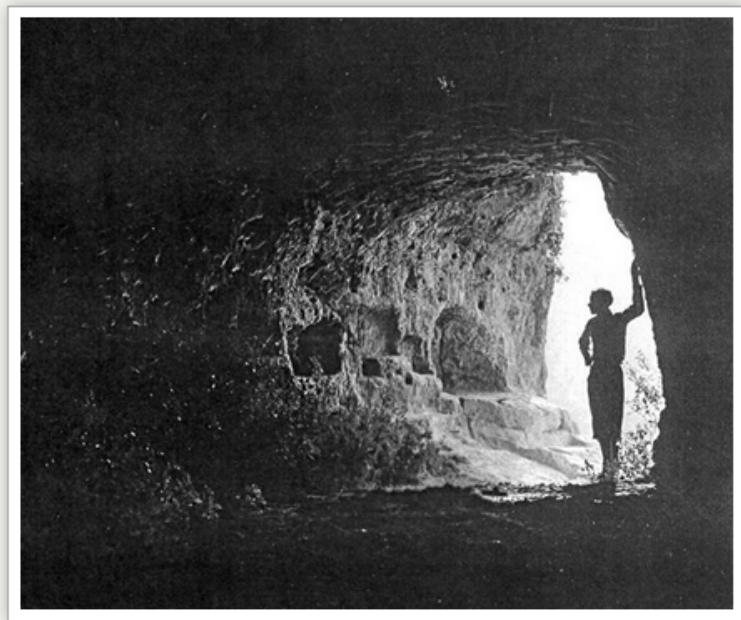
## Catasto delle cavità naturali dell'Emilia-Romagna

Introduzione

Il Catasto delle Cavità Naturali dell'Emilia Romagna raccoglie e conserva i dati di tutte le cavità naturali scoperte ed esplorate dai Gruppi Speleologici operanti sul territorio della regione. Per ogni cavità vengono raccolti il rilievo topografico con la planimetria e le sezioni, ed una scheda che riporta le informazioni legate alla sua localizzazione (coordinate geografiche, comune, località e quota), i dati speleometrici (sviluppo planimetrico, profondità), dati geologici, idrologici, archeologici ecc., la storia delle esplorazioni e una breve descrizione.

### ER RA 36 - Grotta del Re Tiberio

- Scheda
- Localizzazione
- Allegati
- Come arrivare
- Ricerca



<b>Sinonimi:</b> Tana del Re Tiberio	<b>Comune:</b> RIOLO TERME
<b>Classificazione:</b> Grotta di massima importanza, di rilevanza generale	<b>Località:</b> Borgo Rivola
<b>Descrizione:</b> Idrologicamente collegata con ER-RA 735 e ER-RA 739	<b>C.T.R. 5.000:</b> 239093
<b>Zona speleologica:</b> VDGMV - Gessi M. Mauro - M. della Volpe	<b>Unità geologica affiorante:</b> GES - Formazione Gessoso-Solfifera
<b>Area carsica:</b> ER AER 4 VGR - Vena del Gesso Romagnola	<b>Autori del rilievo:</b> Speleo GAM - Mezzano (RA)
<b>Complesso carsico:</b> Complesso carsico del Re Tiberio	<b>Sviluppo reale:</b> 2561 m
	<b>Età:</b> Messiniano
	<b>Dislivello totale:</b> 108 m
	<b>Aggiornamento dati:</b> 06/06/1996

[Centra nella mappa](#)



## STRUMENTI



## SCALA

1 : 10.193

SEGNALA  
DISSERVIZIO

Risultato dell'interrogazione - Mozilla Firefox  
https://applicazioni.regione.emilia-romagna.it/cartografia\_sgs/user/mapFrame.jsp?service=grotte&nWidth=868&nHeight=69

### RISULTATO INTERROGAZIONE

Comune di RIOLO TERME (RA), sezione CTR: 239090

Ingressi	num. catastale	RA 36
<a href="#">Grotta del Re Tiberio</a>	nome	Grotta del Re Tiberio
	sinonimi	Tana del Re Tiberio
	classe	A
	classificazione	Grotta di massima importanza, di rilevanza generale
	data aggiornamento	06/06/1996
	provincia	RA
	comune	RIOLO TERME
	località	Borgo Rivola
	zona speleologica	Gessi M. Mauro - M. della Volpe
	area carsica	Vena del Gesso Romagna
	complesso carsico	Complesso carsico del Re Tiberio
	sistema carsico	
	unità geo. affiorante	Formazione Gessoso-Solfifera
	sviluppo reale (m.)	2561
	dislivello tot. (m.)	108
	gruppi speleo	Speleo GAM - Mezzano (RA)
	C.T.R.	239093
	quota ingresso (m.)	212.1
	affidabilità	dato sicuro
	descrizione	Idrologicamente collegata con ER-RA 735 e ER-RA 736
	scheda	<a href="#">Apri link</a>
	rilievo	<a href="#">Apri link</a>

Chiudi

## Catasto delle cavità naturali dell'Emilia-Romagna

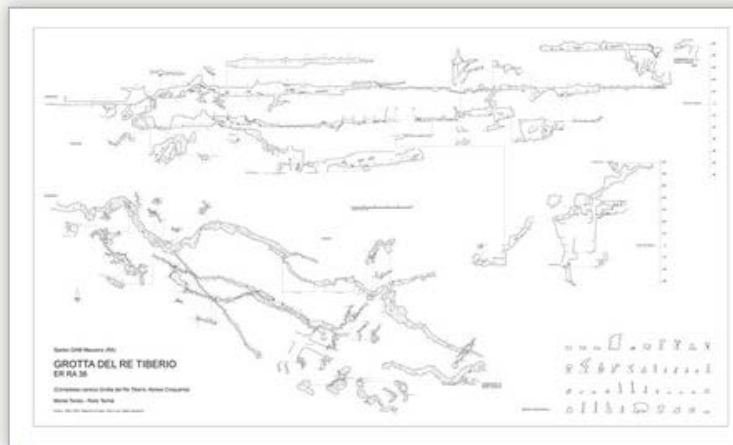
### Introduzione

Il Catasto delle Cavità Naturali dell'Emilia Romagna raccoglie e conserva i dati di tutte le cavità naturali scoperte ed esplorate dai Gruppi Speleologici operanti sul territorio della regione. Per ogni cavità vengono raccolti il rilievo topografico con la planimetria e le sezioni, ed una scheda che riporta le informazioni legate alla sua localizzazione (coordinate geografiche, comune, località e quota), i dati speleometrici (sviluppo planimetrico, profondità), dati geologici, idrologici, archeologici ecc., la storia delle esplorazioni e una breve descrizione.

### ER RA 36 - Grotta del Re Tiberio

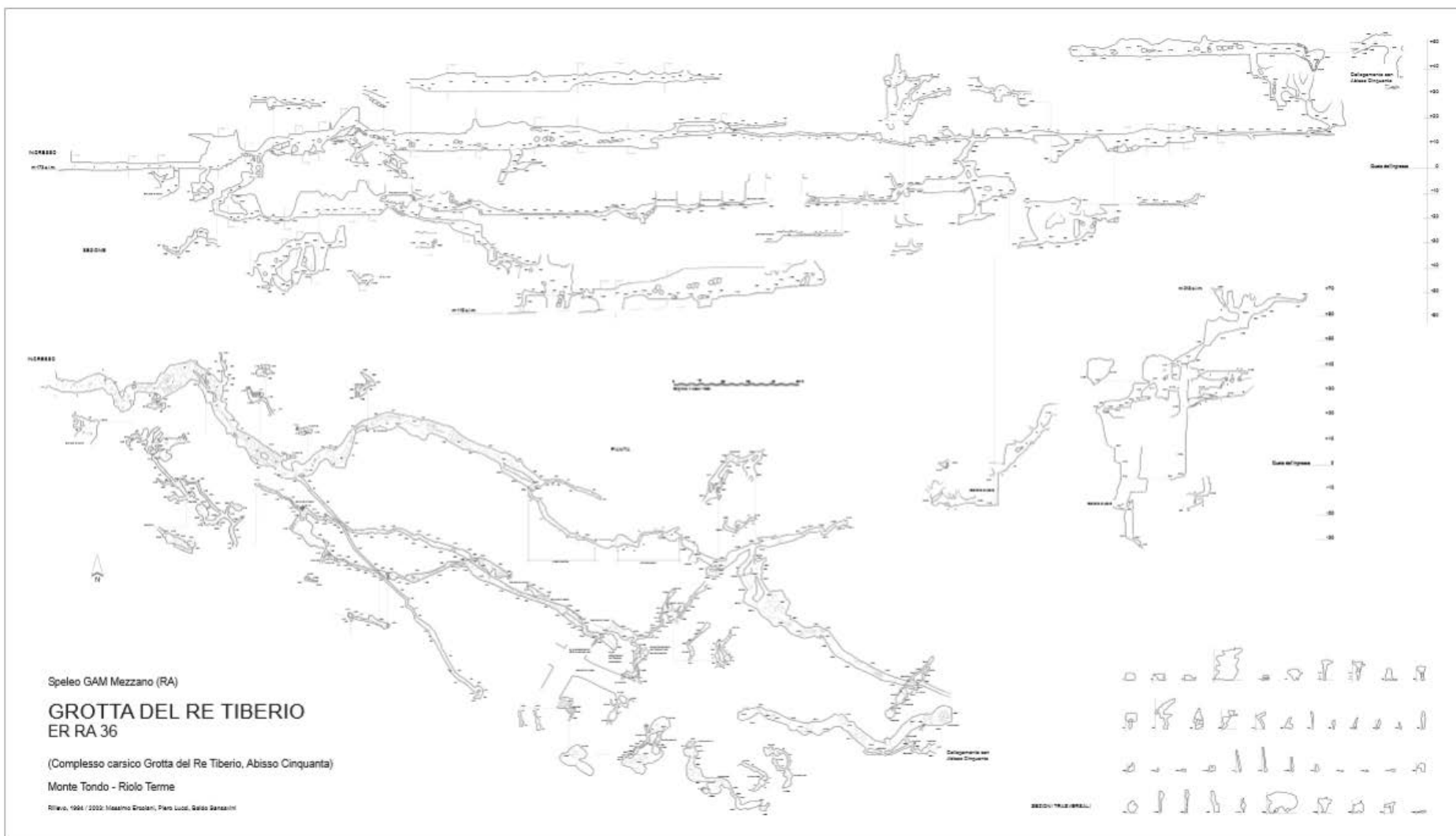
Scheda Localizzazione Allegati Come arrivare Ricerca

### Rilievo



### Foto





Speleo GAM Mezzano (RA)

## GROTTA DEL RE TIBERIO ER RA 36

(Complesso carsico Grotta del Re Tiberio, Abisso Cinquanta)

Monte Tondo - Riolo Terme

Ritavo, 1994 (2002: Massimo Brogini, Piero Lucchi, Guido Sensi)

Ridisegno

automatico





## STRUMENTI



## SCALA

1 : 10.193

SEGNALA  
DISSERVIZIO

Risultato dell'interrogazione - Mozilla Firefox  
https://applicazioni.regione.emilia-romagna.it/cartografia\_sgs/user/mapFrame.jsp?service=grotte&nWidth=868&nHeight=69

### RISULTATO INTERROGAZIONE

Comune di RIOLO TERME (RA), sezione CTR: 239090

Ingressi	num. catastale	RA 36
<a href="#">Grotta del Re Tiberio</a>	nome	Grotta del Re Tiberio
	sinonimi	Tana del Re Tiberio
	classe	A
	classificazione	Grotta di massima importanza, di rilevanza generale
	data aggiornamento	06/06/1996
	provincia	RA
	comune	RIOLO TERME
	località	Borgo Rivola
	zona speleologica	Gessi M. Mauro - M. della Volpe
	area carsica	Vena del Gesso Romagna
	complesso carsico	Complesso carsico del Re Tiberio
	sistema carsico	
	unità geo. affiorante	Formazione Gessoso-Solfifera
	sviluppo reale (m.)	2561
	dislivello tot. (m.)	108
	gruppi speleo	Speleo GAM - Mezzano (RA)
	C.T.R.	239093
	quota ingresso (m.)	212.1
	affidabilità	dato sicuro
	descrizione	Idrologicamente collegata con ER-RA 735 e ER-RA 736
	scheda	<a href="#">Apri link</a>
	rilievo	<a href="#">Apri link</a>

Chiudi

## Catasto delle cavità naturali dell'Emilia-Romagna

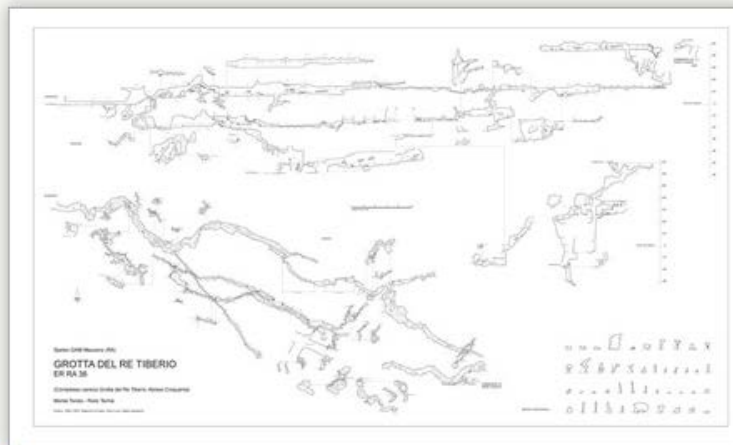
### Introduzione

Il Catasto delle Cavità Naturali dell'Emilia Romagna raccoglie e conserva i dati di tutte le cavità naturali scoperte ed esplorate dai Gruppi Speleologici operanti sul territorio della regione. Per ogni cavità vengono raccolti il rilievo topografico con la planimetria e le sezioni, ed una scheda che riporta le informazioni legate alla sua localizzazione (coordinate geografiche, comune, località e quota), i dati speleometrici (sviluppo planimetrico, profondità), dati geologici, idrologici, archeologici ecc., la storia delle esplorazioni e una breve descrizione.

### ER RA 36 - Grotta del Re Tiberio

Scheda Localizzazione Allegati Come arrivare Ricerca

### Rilievo



### Foto





Immagine 7 di 13  
Ingresso con nicchie e vaschette scavate in epoca imprecisata (Foto Piero Lucci) - [Click per visualizzare la galleria di immagini](#)

