

# La fauna del Museo Zoologico e della tenuta ISPRA di Ozzano Emilia

relatore Adriano De Faveri BIO-EPD 02 marzo 2022



# La fauna del Museo Zoologico e della tenuta ISPRA di Ozzano Emilia

relatore Adriano De Faveri BIO-EPD 02 marzo 2022

## Museo Zoologico

### Tipologia dei preparati

#### Alcuni numeri:

Mammiferi (paleartico) 1740

Uccelli (paleartico) 8700

Reperti osteologici 1780

Uova 1040

Esotici 40

Africa orientale (uccelli mammiferi) 390

Guatemala (uccelli mammiferi) 215



# La fauna del Museo Zoologico e della tenuta ISPRA di Ozzano Emilia

relatore Adriano De Faveri BIO-EPD 02 marzo 2022

## Museo Zoologico

### Utilizzo reperti zoologici e attività sala collezioni

Visite esterni (singoli, gruppi studenti o Enti pubblici)

Utilizzo esterni (prelievi, misurazioni, confronti e mostre)

Utilizzo interno (prelievi, misurazioni, confronti e consultazione)

Foto e rilievi per iconografie o pubblicazioni scientifiche e divulgative.



# La fauna del Museo Zoologico e della tenuta ISPRA di Ozzano Emilia

relatore Adriano De Faveri BIO-EPD 02 marzo 2022

## Museo Zoologico

Reperti zoologici mammiferi e uccelli

Pelli naturalizzate, pelli da studio scientifico e reperti ostologici



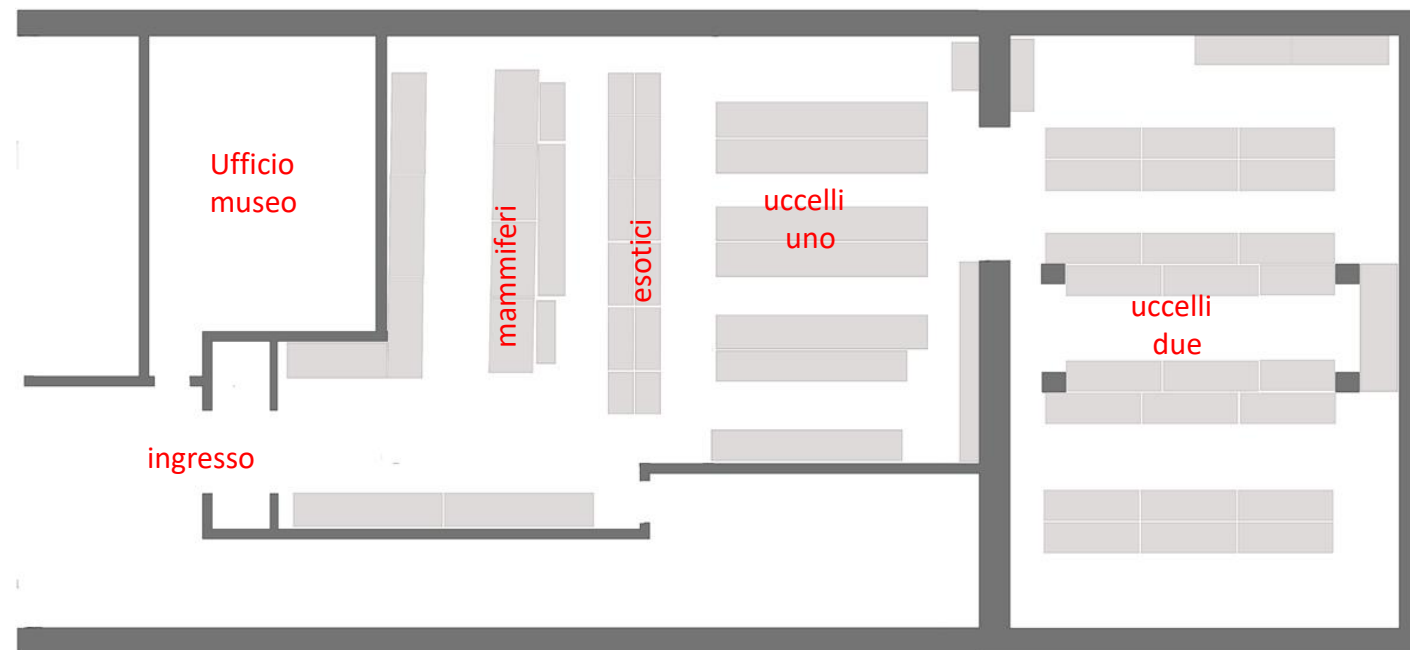
# La fauna del Museo Zoologico e della tenuta ISPRA di Ozzano Emilia

relatore Adriano De Faveri BIO-EPD 02 marzo 2022

## Museo Zoologico

### Reperti zoologici mammiferi e uccelli

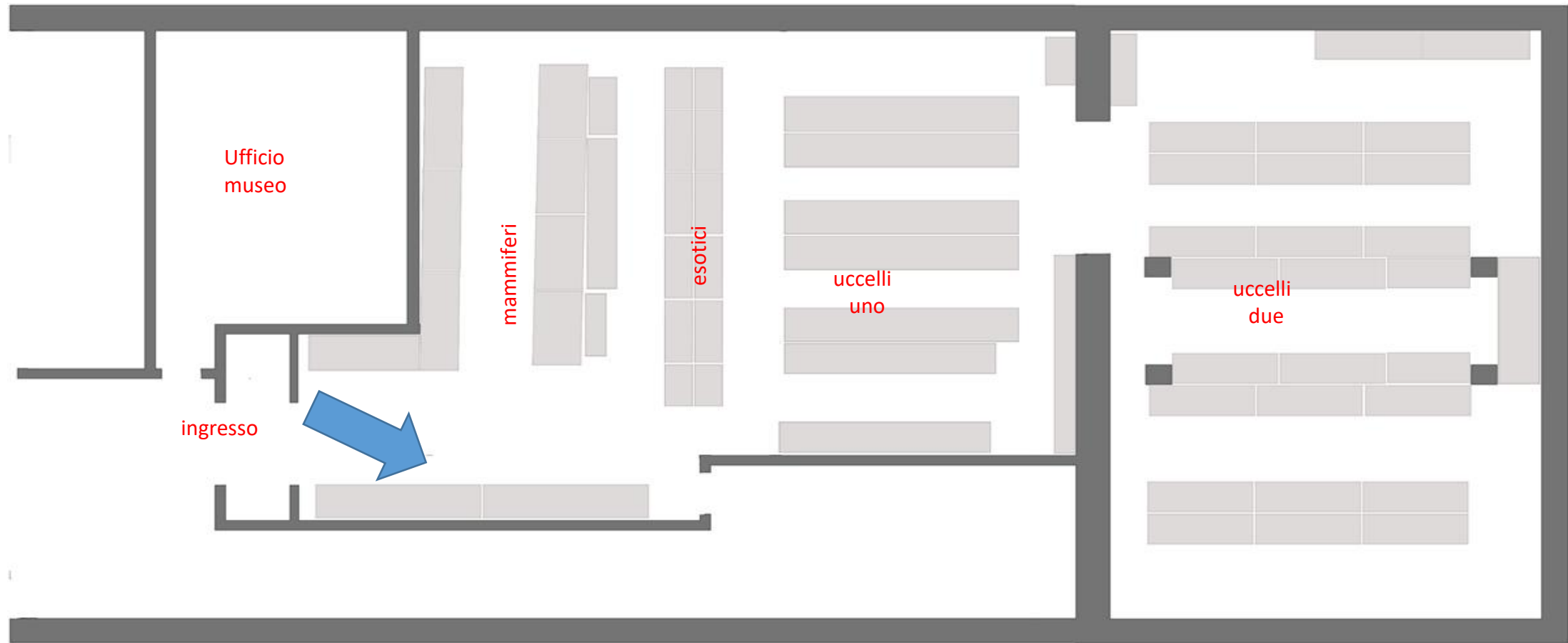
Disposizione dei reperti nella sala collezioni



# La fauna del Museo Zoologico e della tenuta ISPRA di Ozzano Emilia

relatore Adriano De Faveri BIO-EPD 02 marzo 2022

## Museo Zoologico



# La fauna del Museo Zoologico e della tenuta ISPRA di Ozzano Emilia

relatore Adriano De Faveri BIO-EPD 02 marzo 2022



ingresso



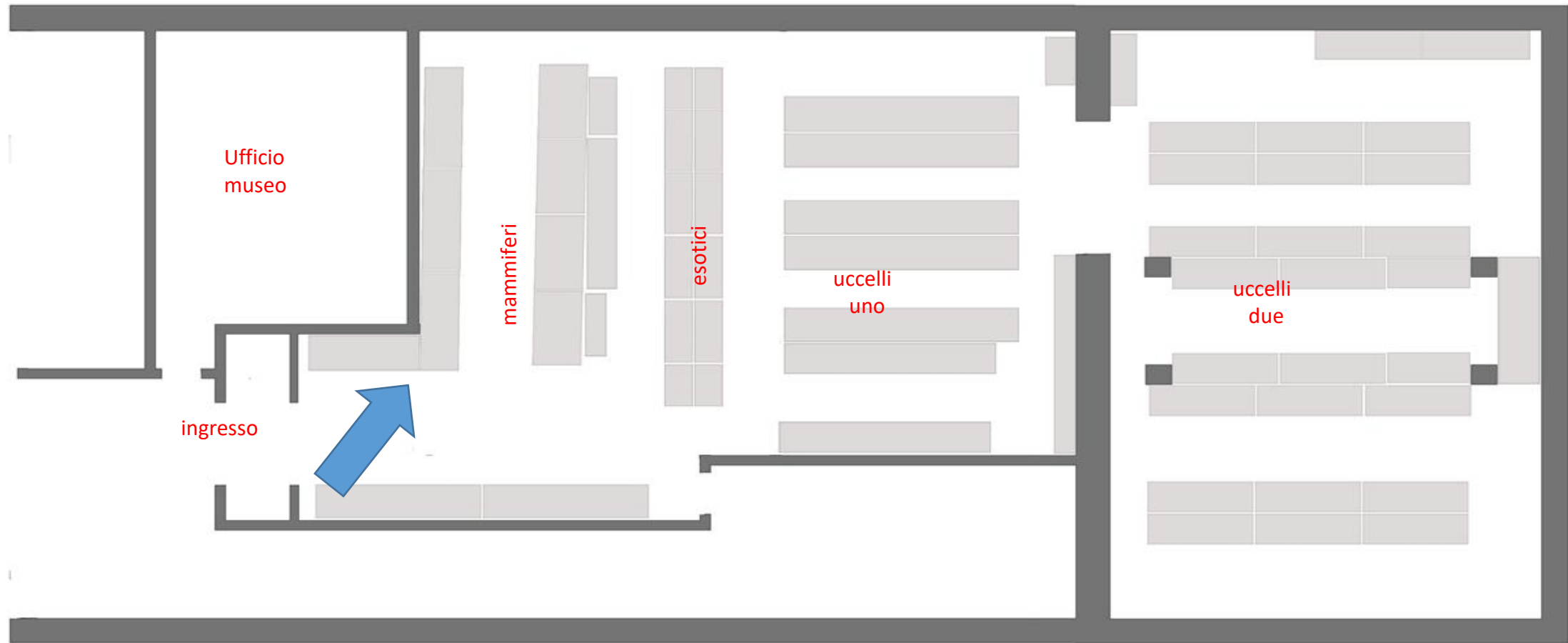
uccelli  
uno

uccelli  
due

# La fauna del Museo Zoologico e della tenuta ISPRA di Ozzano Emilia

relatore Adriano De Faveri BIO-EPD 02 marzo 2022

## Museo Zoologico





# La fauna del Museo Zoologico e della tenuta ISPRA di Ozzano Emilia

relatore Adriano De Faveri BIO-EPD 02 marzo 2022

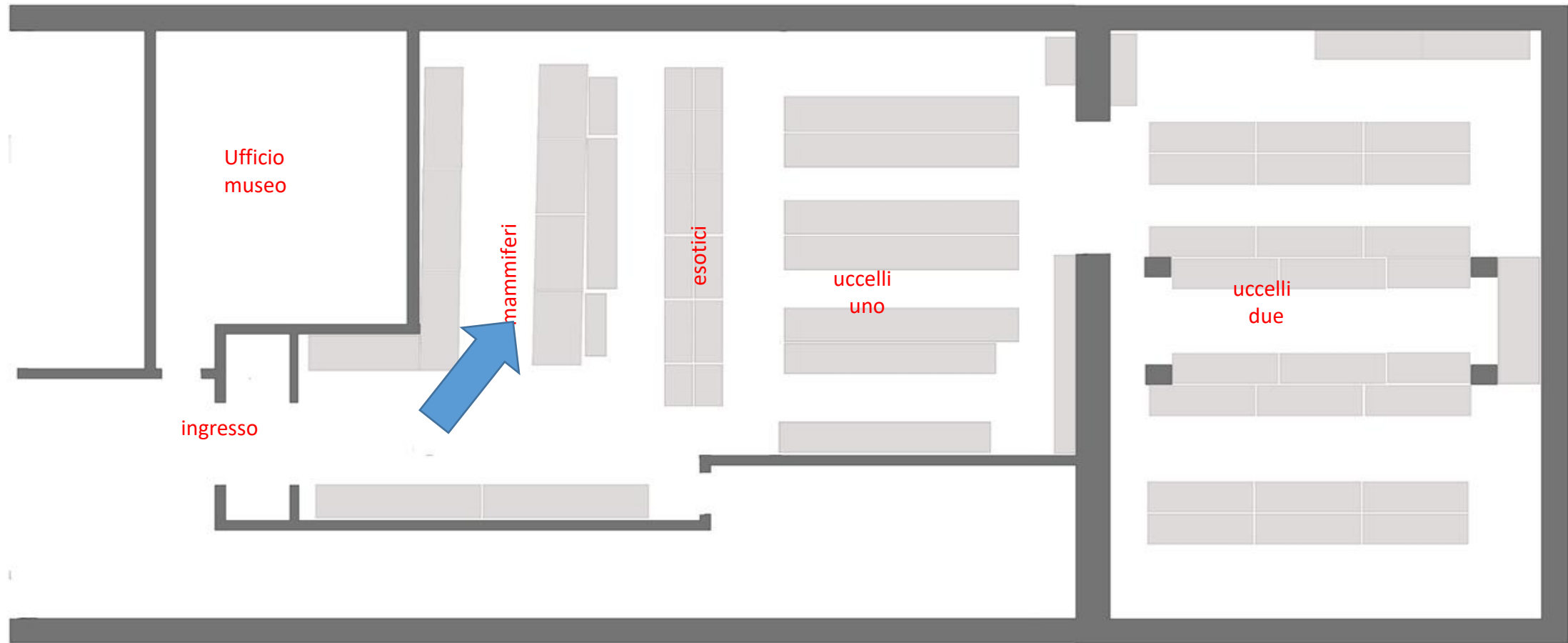
## Museo Zoologico



# La fauna del Museo Zoologico e della tenuta ISPRA di Ozzano Emilia

relatore Adriano De Faveri BIO-EPD 02 marzo 2022

## Museo Zoologico



# La fauna del Museo Zoologico e della tenuta ISPRA di Ozzano Emilia

relatore Adriano De Faveri BIO-EPD 02 marzo 2022

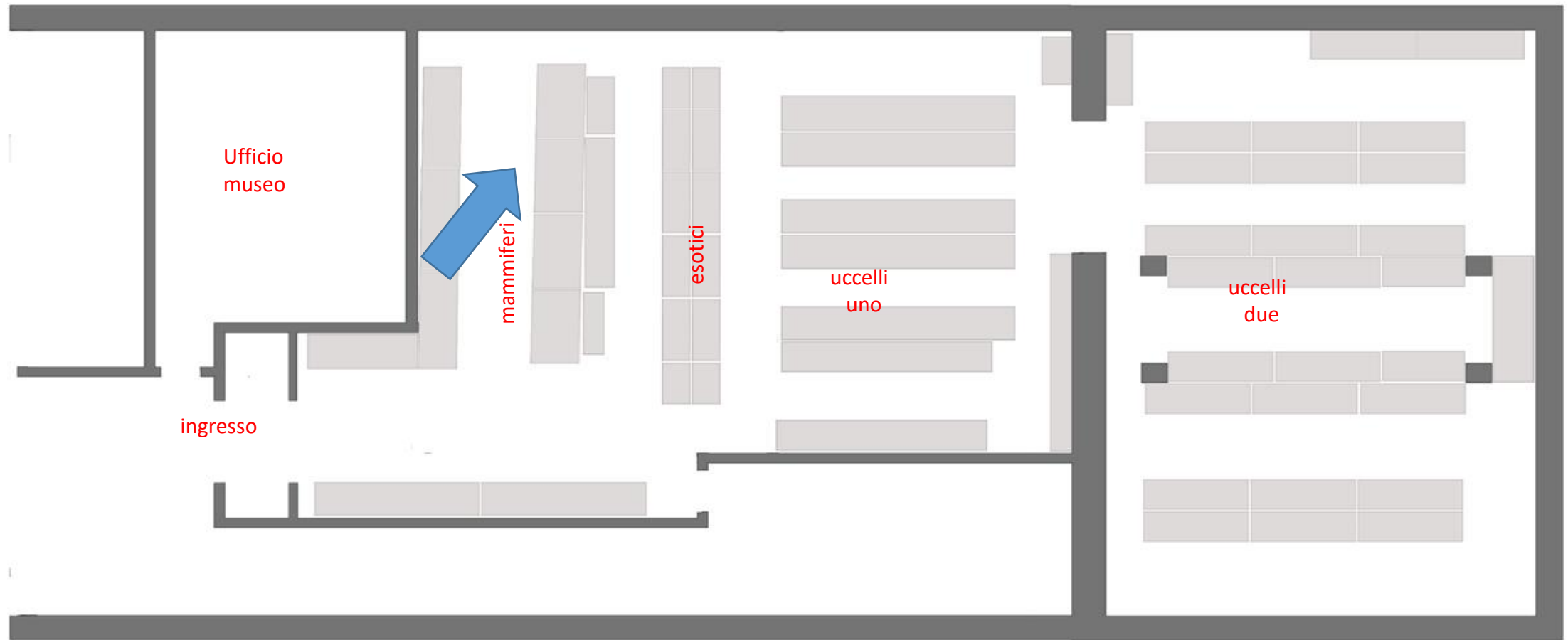
## Museo Zoologico



# La fauna del Museo Zoologico e della tenuta ISPRA di Ozzano Emilia

relatore Adriano De Faveri BIO-EPD 02 marzo 2022

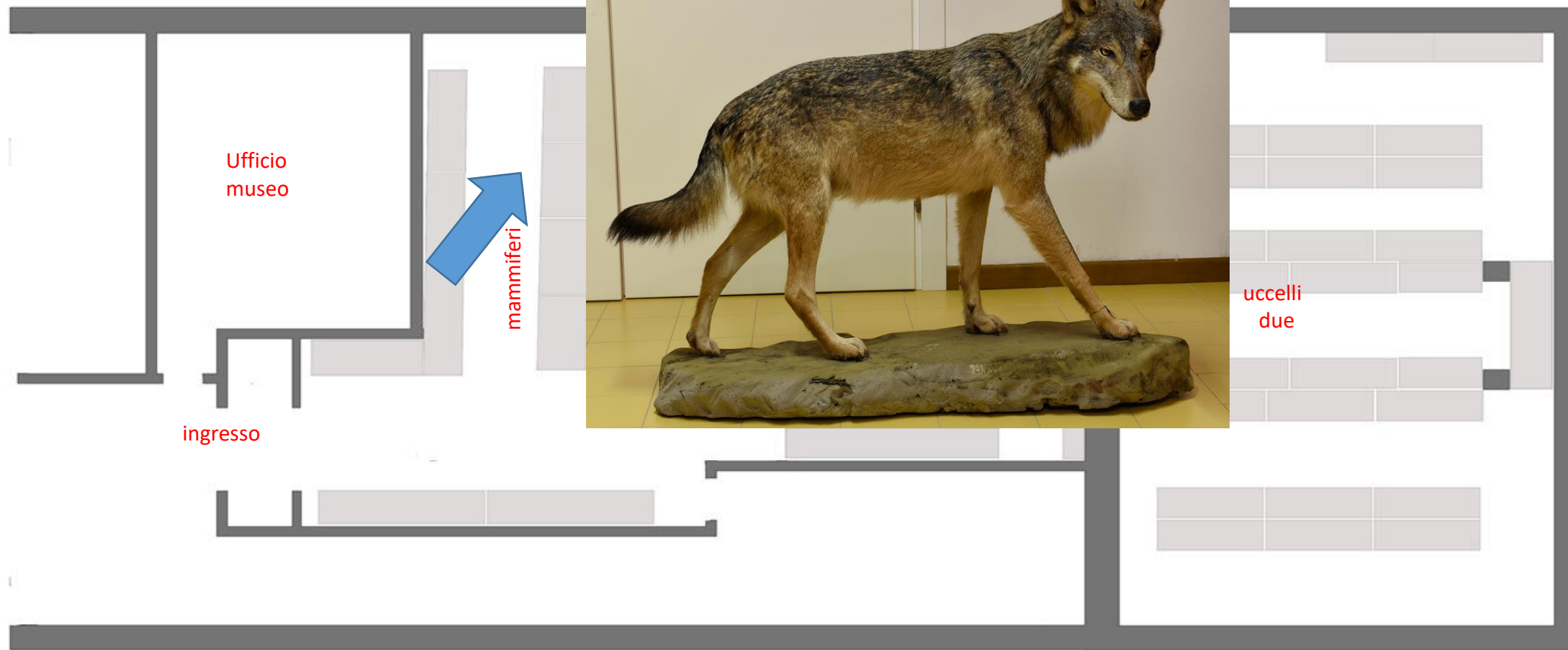
## Museo Zoologico



# La fauna del Museo Zoologico e della tenuta ISPRA di Ozzano Emilia

relatore Adriano De Faveri BIO-EPD 02 marzo 2022

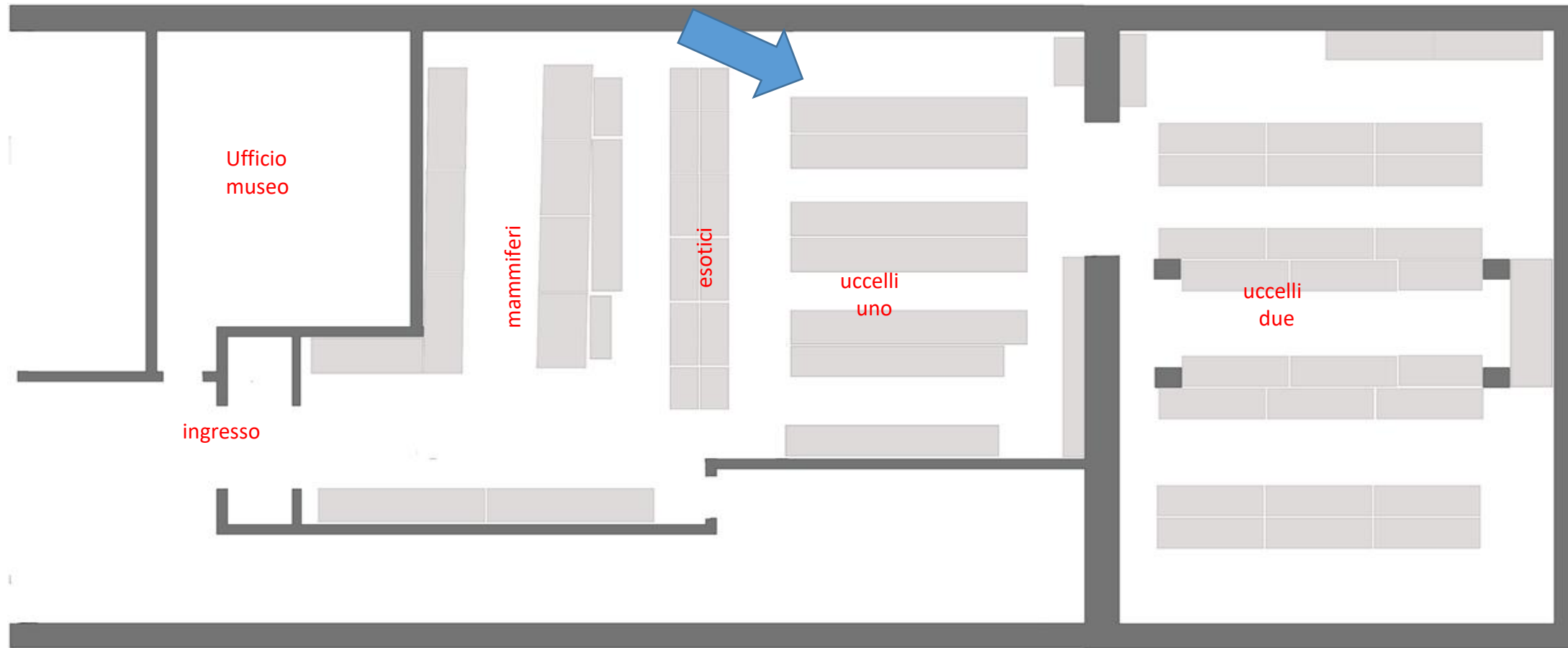
## Museo Zoologico



# La fauna del Museo Zoologico e della tenuta ISPRA di Ozzano Emilia

relatore Adriano De Faveri BIO-EPD 02 marzo 2022

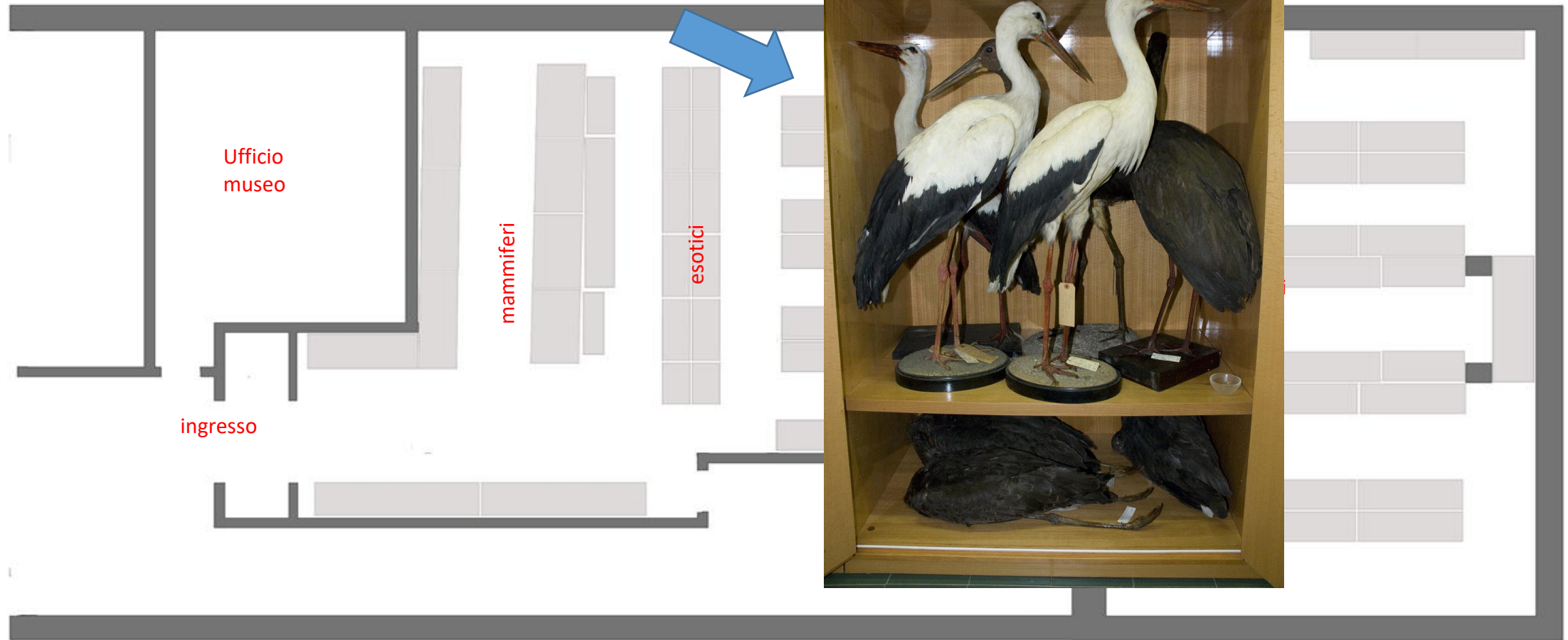
## Museo Zoologico



# La fauna del Museo Zoologico e della tenuta ISPRA di Ozzano Emilia

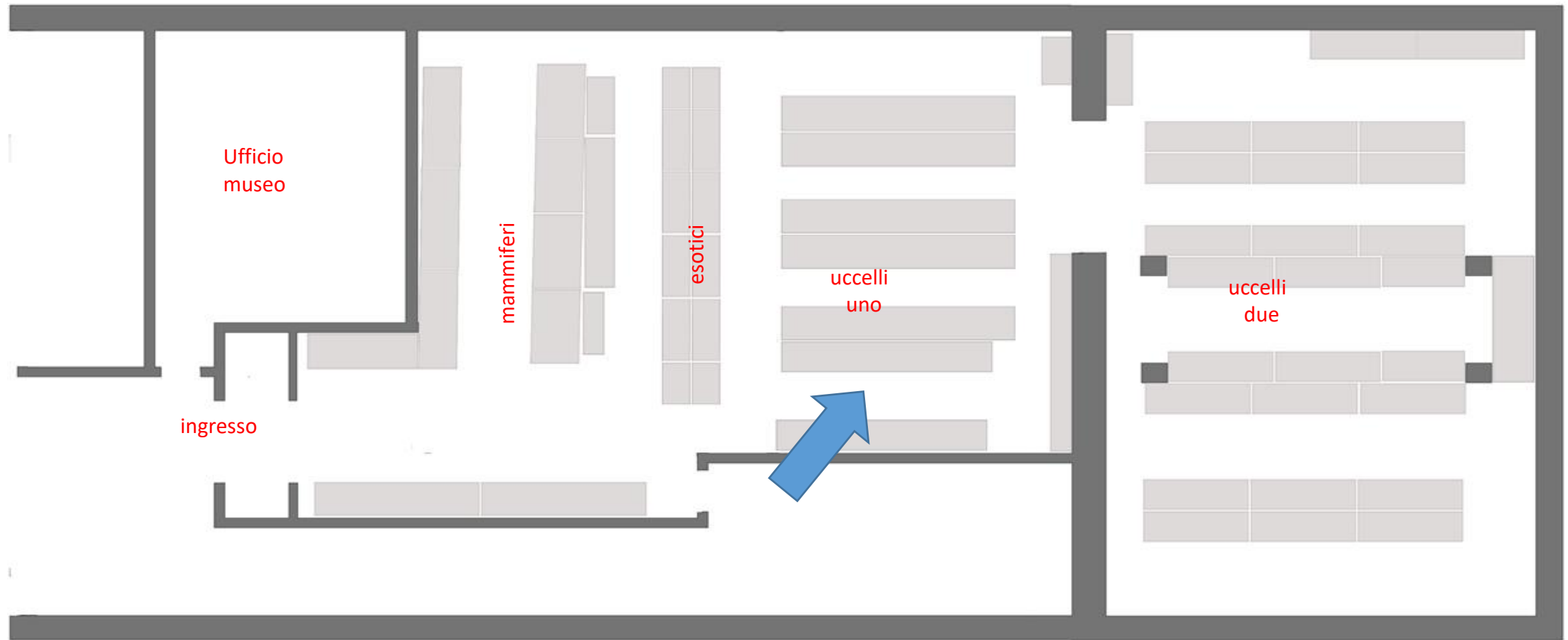
relatore Adriano De Faveri BIO-EPD 02 marzo 2022

## Museo Zoologico



# La fauna del Museo Zoologico e della tenuta ISPRA di Ozzano Emilia

relatore Adriano De Faveri BIO-EPD 02 marzo 2022



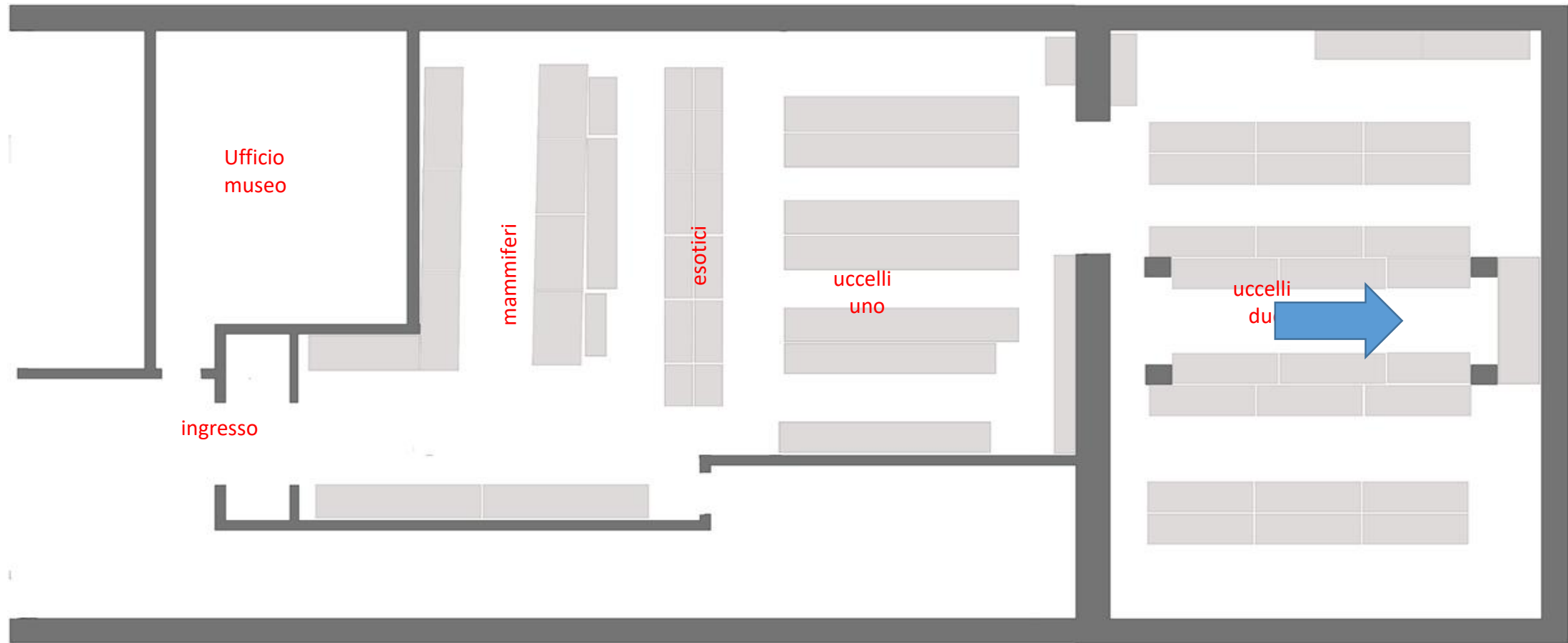




# La fauna del Museo Zoologico e della tenuta ISPRA di Ozzano Emilia

relatore Adriano De Faveri BIO-EPD 02 marzo 2022

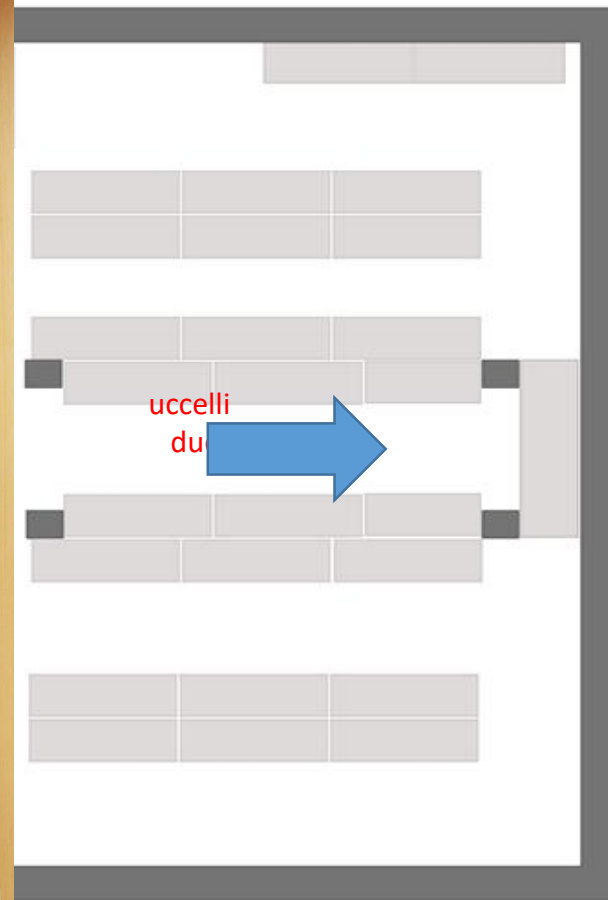
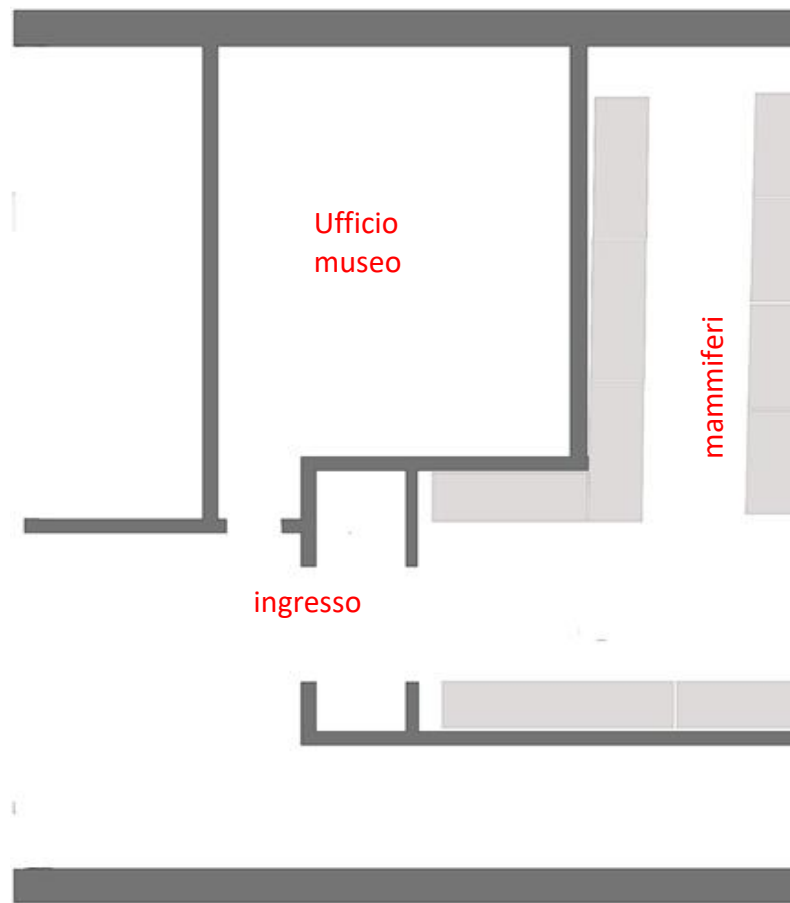
## Museo Zoologico



# La fauna del Museo Zoologico e della tenuta ISPRA di Ozzano Emilia

relatore Adriano De Faveri BIO-EPD 02 marzo 2022

## Museo Zoologico

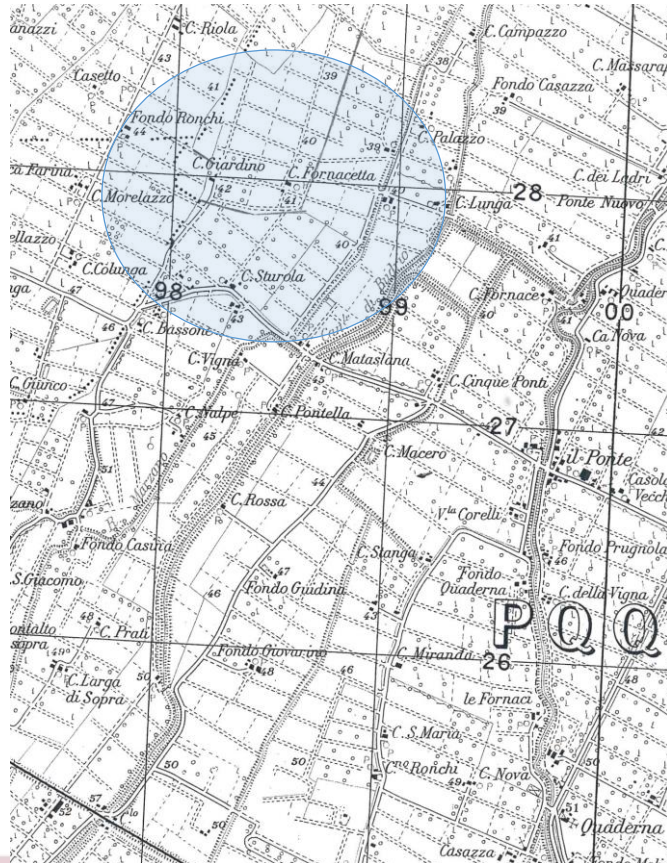


# La fauna del Museo Zoologico e della tenuta ISPRRA di Ozzano Emilia

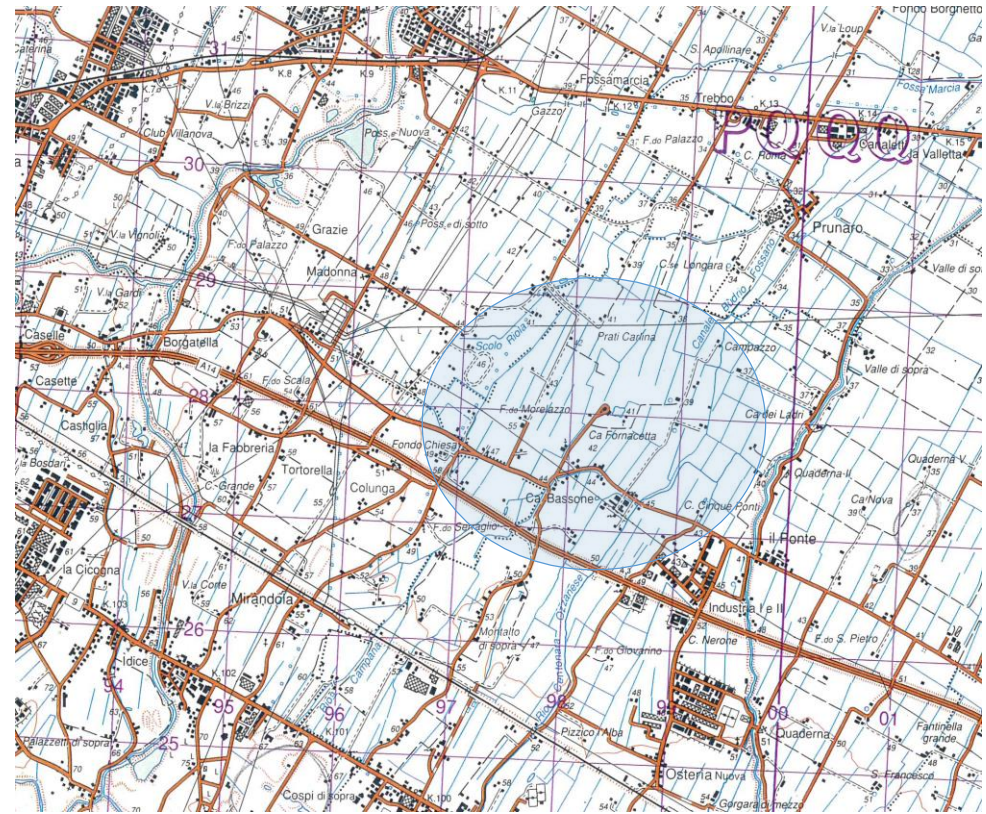
relatore Adriano De Faveri BIO-EPD 02 marzo 2022

## La tenuta Ca' Giardino, Ca' Fornacetta

Anni 60 del novecento



Anni 70 del novecento



# La fauna del Museo Zoologico e della tenuta ISPRA di Ozzano Emilia

relatore Adriano De Faveri BIO-EPD 02 marzo 2022

## La tenuta Ca' Giardino, Ca' Fornacetta

Tenuta giardino, 35 ettari, acquistata nel 1973, nel 1978 trasferimento da Bologna al Comune di Ozzano Emilia. A partire dal 1983 ristrutturazione degli edifici esistenti, fino al 1994 con la costruzione del Laboratorio e dello Stabulario.



# La fauna del Museo Zoologico e della tenuta ISPRA di Ozzano Emilia

relatore Adriano De Faveri BIO-EPD 02 marzo 2022



Agricoltura, caccia e pesca

Seguici su



Cerca nel sito



Aree tematiche ▾

Come fare per

Leggi Atti Bandi

Piani Programmi Progetti

🏠 / Programma di sviluppo rurale 2014-2020 / Temi / Tipi di operazioni



Programma di sviluppo rurale 2014-2020

## 10.1.10 - Ritiro dei seminativi dalla produzione per venti anni per scopi ambientali e gestione dei collegamenti ecologici dei siti Natura 2000

Il tipo di operazione appartiene alla Focus area P4A e promuove la biodiversità in pianura. Beneficiari: imprenditori agricoli e loro associazioni, incluse le cooperative; altri gestori del territorio, incluse le proprietà collettive, limitatamente alle superfici agricole.

[Link all'operazione nel testo del Psr 2014-2020](#)

Link diretto all'operazione nel testo del Psr 2014-2020.

[Documenti utili per la giustificazione degli aiuti](#)

[Controlli 2015\\_ Delibera di Giunta regionale del 17 ottobre 2016, nr. 1682](#)

In questa sezione

Tipi di operazioni ^

Il territorio del PSR v

Leader v

Il Psr 2014-2020 v

Conoscenza e innovazione v

Competitività v

Ambiente e clima v

Sviluppo del territorio v

Per approfondire

# La fauna del Museo Zoologico e della tenuta ISPRA di Ozzano Emilia

relatore Adriano De Faveri BIO-EPD 02 marzo 2022

## La tenuta Ca' Giardino, Ca' Fornacetta



# La fauna del Museo Zoologico e della tenuta ISPRA di Ozzano Emilia

relatore Adriano De Faveri BIO-EPD 02 marzo 2022

## La tenuta Ca' Giardino, Ca' Fornacetta



2007



2018



# La fauna del Museo Zoologico e della tenuta ISPRA di Ozzano Emilia

relatore Adriano De Faveri BIO-EPD 02 marzo 2022

## La tenuta Ca' Giardino, Ca' Fornacetta



# La fauna del Museo Zoologico e della tenuta ISPRA di Ozzano Emilia

relatore Adriano De Faveri BIO-EPD 02 marzo 2022

## La tenuta Ca' Giardino, Ca' Fornacetta

### FAUNA



# La fauna del Museo Zoologico e della tenuta ISPRA di Ozzano Emilia

relatore Adriano De Faveri BIO-EPD 02 marzo 2022

## La tenuta Ca' Giardino, Ca' Fornacetta

### FAUNA



# La fauna del Museo Zoologico e della tenuta ISPRA di Ozzano Emilia

relatore Adriano De Faveri BIO-EPD 02 marzo 2022

## La tenuta Ca' Giardino, Ca' Fornacetta

FAUNA



Topo selvatico



# La fauna del Museo Zoologico e della tenuta ISPRA di Ozzano Emilia

relatore Adriano De Faveri BIO-EPD 02 marzo 2022

## La tenuta Ca' Giardino, Ca' Fornacetta

Elenco in elaborazione.

Presenti tra le 120 e le 130 specie (nidificanti, svernanti, di passo e accidentali)



Ghiandaia



Gufo comune



Fringuello

# La fauna del Museo Zoologico e della tenuta ISPRA di Ozzano Emilia

relatore Adriano De Faveri BIO-EPD 02 marzo 2022

## La tenuta Ca' Giardino, Ca' Fornacetta

FAUNA

Zone umide e prati



# La fauna del Museo Zoologico e della tenuta ISPRA di Ozzano Emilia

relatore Adriano De Faveri BIO-EPD 02 marzo 2022

## La tenuta Ca' Giardino, Ca' Fornacetta

Bosco e siepi



Picchio verde



Picchio rosso maggiore



Fiorrancino

# La fauna del Museo Zoologico e della tenuta ISPRA di Ozzano Emilia

relatore Adriano De Faveri BIO-EPD 02 marzo 2022

## La tenuta Ca' Giardino, Ca' Fornacetta

### Anfibi e rettili presenti nel fondo ISPRA



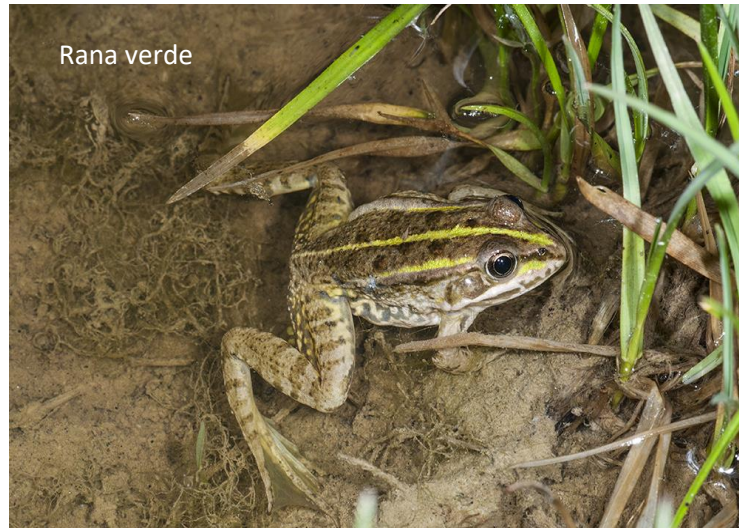


# La fauna del Museo Zoologico e della tenuta ISPRA di Ozzano Emilia

relatore Adriano De Faveri BIO-EPD 02 marzo 2022

## La tenuta Ca' Giardino, Ca' Fornacetta

## Anfibi e rettili presenti nel fondo ISPRA



# La fauna del Museo Zoologico e della tenuta ISPRA di Ozzano Emilia

relatore Adriano De Faveri BIO-EPD 02 marzo 2022

## La tenuta Ca' Giardino, Ca' Fornacetta

## Anfibi e rettili presenti nel fondo ISPRA



# La fauna del Museo Zoologico e della tenuta ISPRA di Ozzano Emilia

relatore Adriano De Faveri BIO-EPD 02 marzo 2022

La tenuta Ca' Giardino, Ca' Fornacetta

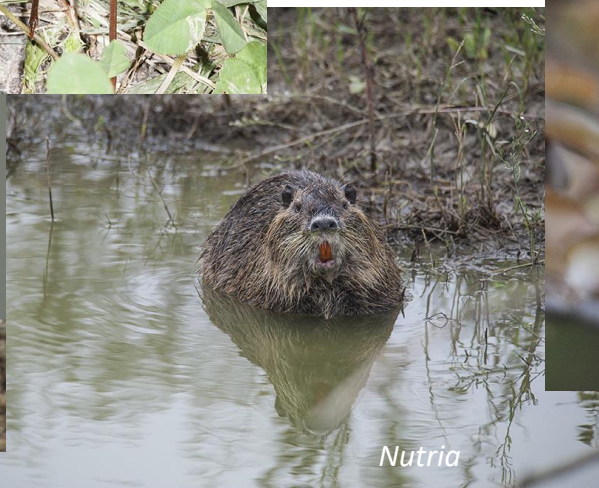
Alieni presenti nel fondo ISPRA



*Gambero rosso della Louisiana*



*Tartaruga dalle orecchie rosse*



*Nutria*



*Parrocchetto dal collare*

# La fauna del Museo Zoologico e della tenuta ISPRA di Ozzano Emilia

relatore Adriano De Faveri BIO-EPD 02 marzo 2022

## La tenuta Ca' Giardino, Ca' Fornacetta

### IL LUPO E LA FARFALLA



# La fauna del Museo Zoologico e della tenuta ISPRA di Ozzano Emilia

*relatore Adriano De Faveri BIO-EPD 02 marzo 2022*

## **La tenuta Ca' Giardino, Ca' Fornacetta**

GRAZIE PER L'ATTENZIONE  
Per approfondimenti vi aspettiamo in Istituto



ISPRA  
Istituto Superiore per la Protezione  
e la Ricerca Ambientale



Sistema Nazionale  
per la Protezione  
dell'Ambiente