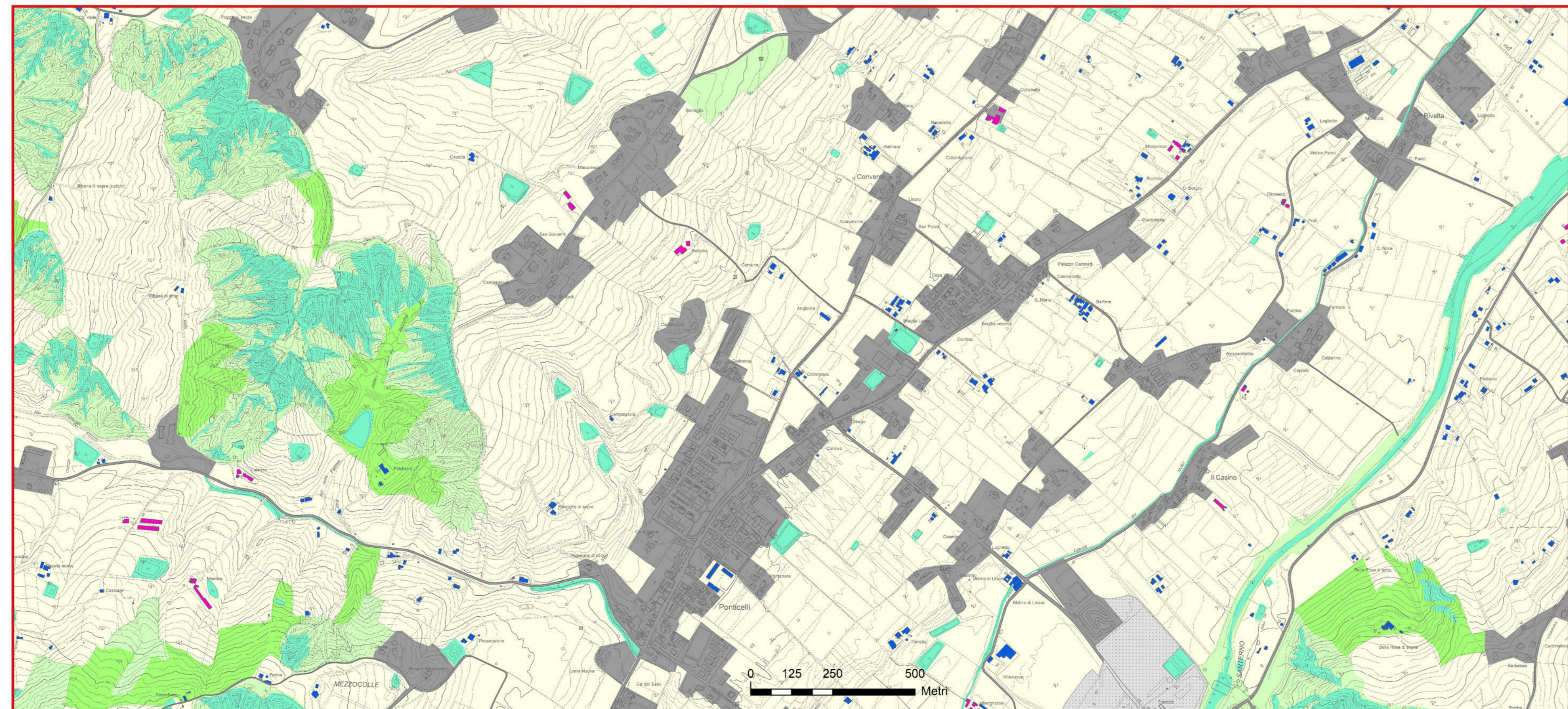


Particolare alla scala 1:10.000



Legenda

-  **URBANIZZATO CONTINUO**
aree urbanizzate (totalmente o parzialmente edificate) che non presentano soluzione di continuità
-  **URBANIZZATO SUSCETTIBILE DI RINATURALIZZAZIONE**
aree che allo stato di rilevamento sono artificializzate (cave, cantieri, ecc.), ma potrebbero anche tornare ad essere rurali
-  **URBANIZZATO SPARSO**
edifici sparsi non compresi all'interno dell'urbanizzato continuo, ad esclusione di quelli funzionali all'attività agricola
-  **INFRASTRUTTURE EXTRAURBANE**
sistema delle reti, delle opere e dei servizi infrastrutturali non inclusi all'interno dell'urbanizzato continuo
-  **AGRICOLA PRODUTTIVO**
aree di fatto utilizzate a scopi agricoli (inclusi castagneti e acquacoltura)
-  **AGRICOLA INTERCLUSO**
aree che allo stato attuale sono agricole e completamente intercluse all'interno dell'urbanizzato continuo e che quindi, per condizioni di fatto, potrebbero trasformarsi in urbanizzato
-  **AGRICOLA ARTIFICIALIZZATO**
edifici sparsi funzionali all'attività agricola (come da categorie catastali) non inclusi all'interno dell'urbanizzato continuo
-  **NATURALE E SEMINATURALE**
aree boscate, zone aperte con vegetazione rada o assente e zone umide
-  **NATURALE E SEMINATURALE IN EVOLUZIONE**
aree con vegetazione arbustiva e/o erbacea in evoluzione caratterizzate da praterie e brughiere di alta quota, cespuglieti e arbusteti
-  **NATURALE E SEMINATURALE INDISPONIBILE**
aree non coltivabili, compresi gli specchi d'acqua quando non utilizzati per attività produttive

IL CONSUMO DI SUOLO IN EMILIA - ROMAGNA
analisi dello stato di fatto



Scenario regionale sviluppato sulla metodologia elaborata dal gruppo di lavoro interdirezionale "Valorizzazione delle aree agricole e contenimento del consumo di suolo"